

OBNOVA WINTERNITZOVÝCH AUTOMATICKÝCH MLÝNŮ PRO VÝCHODOČESKOU GALERII V PARDUBICÍCH

XM

007

INVENTARIZACE MLÝNÁŘSKÝCH TECHNOLOGIÍ VÝROBNÍ DOKUMENTACE

Název: **SHOZ NA MOUKU „Hladký“**

Označení v PD: **XM03-04 007**

Umístění prvku: **1.NP, 2.NP, 3.NP, 4.NP**

Zadání dle PD:

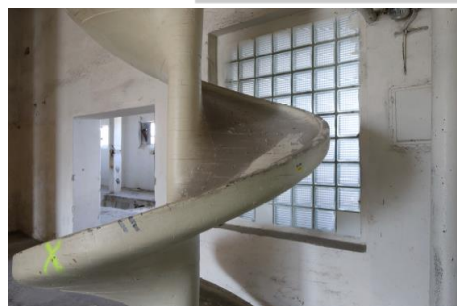
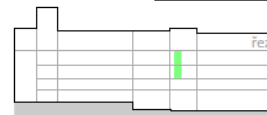
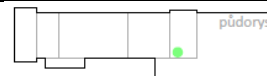
PŮVODNOST: původní

ZACHOVÁNÍ PRVKŮ: skluzavka v celé její výšce

STAV:

POPIS: dřevěný shoz na mouku, jeho konstrukci tvoří jednotlivé dřevěné deskové profily sklížené k sobě do podoby souvislé skořepiny, shoz má celopovrchový nátěr v bílé barvě, spodní strana skluzné části má oproti shozu XM 008 hladký povrch, shoz kontinuálně prochází dvěma patry

NÁVRH: šetrně demontovat a uložit



Návrh řešení zhotovitele:

- 1) Bude proveden pasport, viz příloha č.1
- 2) Shoz bude zdemontován, dle postupu popsaneho v příloze č.1
- 3) Shoz bude uložen v požadovaném místě objednatelem – předpoklad prostor 1.38

Přílohy: Dokument ☐ Foto ☒ Vzorek ☐ Jiný ☒ Pasport

Cenový dopad (je-li nějaký): **NENÍ**

Časový dopad (je-li nějaký): **NENÍ**

Dopad do standardu (je-li nějaký): **NENÍ**

Za zhotovitele předkládá:

Ing. Jaroslav Sýkora

Dne:

Podpis:

Vyjádření zástupce Autorského dozoru:

Ing. arch. Petr Všečka

Dne:

Podpis:

Vyjádření zástupce objednatele TDI:

Dne:

Podpis:

Vyjádření OKPP PK:

Ing. Milan Mariánek

Dne:

Podpis:

Vyjádření VČG:

Ing. Jan Holík

Dne:

Podpis:

Vyjádření objednatele:

Dne:

Podpis:

Uloženo:

Převzal:

**OBNOVA WINTERNITZOVÝCH AUTOMATICKÝCH MLÝNŮ
PRO VÝCHODOČESKOU GALERII V PARDUBICÍCH**

XM

INVENTARIZACE MLYNÁŘSKÝCH TECHNOLOGIÍ

007

VÝROBNÍ DOKUMENTACE

PŘÍLOHA č.1 – Pasport a fotodokumentace

Název: **SHOZ NA MOUKU (Hladký)**

Označení v PD: **XM01_04 007**

Umístění prvku: **1.NP, 2.NP, 3.NP, 4.NP**

Soupis položek a jejich značení:

XM007.01 Dřevěný shoz na mouku, vlastní vřetenová skluzavka

XM007.02.01 Koncový prvek v 1.NP, skluzavka, pohyblivá část

XM007.02.02 Koncový prvek v 1.NP a 2.NP, skluzavka, pevná část

XM007.02.03 Koncový prvek v 2.NP, skluzavka, pevná část

XM007.03 Zábradlí shozu na mouku v prostoru 3.NP

Předpokládaný postup demontáže:

- 1) Budou demontovány prvky XM007.02.01 – 03 včetně kotvicích prvků. Budou popsány a uloženy v prostoru 1.38
- 2) Bude demontován, popsán a uložen prvek XM007.03
- 3) Vlastní skluzavka, prvek XM007.01 bude demontován směrem odshora dolů
- 4) Prvek bude dělen na transportovatelné části, předpoklad o výšce cca 2m.
- 5) Bude vždy odhalena ocelová trubková výztuha (odstraněním dřevěného prvku v bezprostřední blízkosti ocelového vřetene)
- 6) Bude přerušena ocelová výztuha vřetene a prvek transportován do 1.NP
- 7) Analogicky postupováno směrem do prostoru 3.NP, prvky budou odshora značeny pokračováním číselné řady XM007.01.01 – 0X
- 8) Při zpětné montáži bude nutné rekonstruovat části dřevěné konstrukce nahrazením vhodným dřevem a technologií

Uloženo: Prostor 1.38 v 1.NP



Pohled na shoz prvku XM007 v prostoru 1.NP, označený XM007.02.01 a XM007.02.02



Pohled na shoz prvku XM007 v prostoru 2.NP, označený XM007.02.02 a XM007.02.03

XM007.01
Shoz, vlastní
skluzavka

XM007.03
Zábradlí shozu



Pohled na shoz XM007.01 v prostoru 3.NP

XM007.01
Shoz, vlastní
skluzavka



Pohled na shoz XM007.01 v prostoru 4.NP

XM007.01
Shoz, vlastní
skluzavka



Pohled na prvek shozu XM007.01 – sonda – zachycena ocelová trubkovitá konstrukce

XM007.01
Shoz, vlastní
skluzavka



Pohled na shoz XM007.01 z prostoru 5.NP



Pohled na shoz XM007.01 z prostoru 5.NP po provedené sondě uložení vřetene do stropu

**OBNOVA WINTERNITZOVÝCH AUTOMATICKÝCH MLÝNŮ
PRO VÝCHODOČESKOU GALERII V PARDUBICÍCH**

XM

007

**INVENTARIZACE MLYNÁŘSKÝCH TECHNOLOGIÍ
VÝROBNÍ DOKUMENTACE**

**PŘÍLOHA č.2 – Podrobnější fotodokumentace
demontáže**

Název: **SHOZ NA MOUKU „Hladký“**

Označení v PD: **XM03 – 04 007**

Umístění prvku: **2.NP, 3.NP, 4.NP**

Soupis jednotlivých prvků, položek a jejich značení:

XM007.01 Dřevěný shoz na mouku, vlastní vřetenová skluzavka, rozdělena na 3 části:

XM007.01.01 – prvek z prostoru 4.NP, délka 4310mm

XM007.01.02 – prvek z prostoru 3.NP, délka 3520mm

XM007.01.03 – prvek z prostoru 2. a 3.NP, délka 1630mm

XM007.02.01 Koncový prvek v 1.NP, skluzavka, pohyblivá část

XM007.02.02 Koncový prvek v 1.NP a 2.NP, skluzavka, pevná část

XM007.02.03 Koncový prvek v 2.NP, skluzavka, pevná část

XM007.02.04 Ocelový podpěrný sloup

XM007.02.05 Patka ocelového sloupu

XM007.03 Zábradlí shozu na mouku v prostoru 3.NP



Pohled na prvek shozu XM007 v prostoru 4.NP před zahájením demontáže

Podobnější popis a fotodokumentace vlastní demontáže:

- 1) Obecně byla maximální snaha zachovávat prvky v pokud možno co největších celcích bez rozdělování na jednotlivé části. Spojovací materiál byl vždy vrácen do jednotlivých prvků. Velké množství šroubů, hřebíků, spojovacích táhel nebylo možné povolit a musely být buď odvrtnuty, přeríznuty, poškozeny nebo zničeny. Při případné zpětné montáži je nutné počítat s jejich nahrazením. Některé spoje dřevěných prvků byly navíc zajištěny hřebíky, které musely být bez náhrady vyjmuty.
- 2) Bylo zdemontováno zábradlí shozu, prvek označen jako položka XM007.03, celkem 5ks latí a uloženo v prostoru 1.38



Pohled na prvek XM007 v prostoru 3.NP s vyznačením demontovaných latí, které byly označeny jako XM007.03, celkem 5ks a uloženy v 1.38



Pohled na demontované, oštitkované a uskladněné prvky zábradlí XM007.03, celkem 5ks

3) Následně byly zdemontovány prvky přímé skluzavky od vlastní vřetenové točité části směrem ke konci shozu.

Prvky označeny jako:

XM007.02.01 Koncový prvek v 1.NP, pohyblivá část

XM007.02.02 Koncový prvek v 1.NP a ve 2.NP, pevná část

XM007.02.03 Koncový prvek ve 2.NP, pevná část

Prvky uloženy v prostoru 1.NP, místnost č.1.38



XM007.02.02
Skluzavka, koncový
prvek v 1.NP a 2.NP,
pevná část

XM007.02.01
Skluzavka, koncový
prvek v 1.NP, pohyblivá
část

Pohled na koncový prvek shozu označený jako XM007.02.01 a XM007.02.02

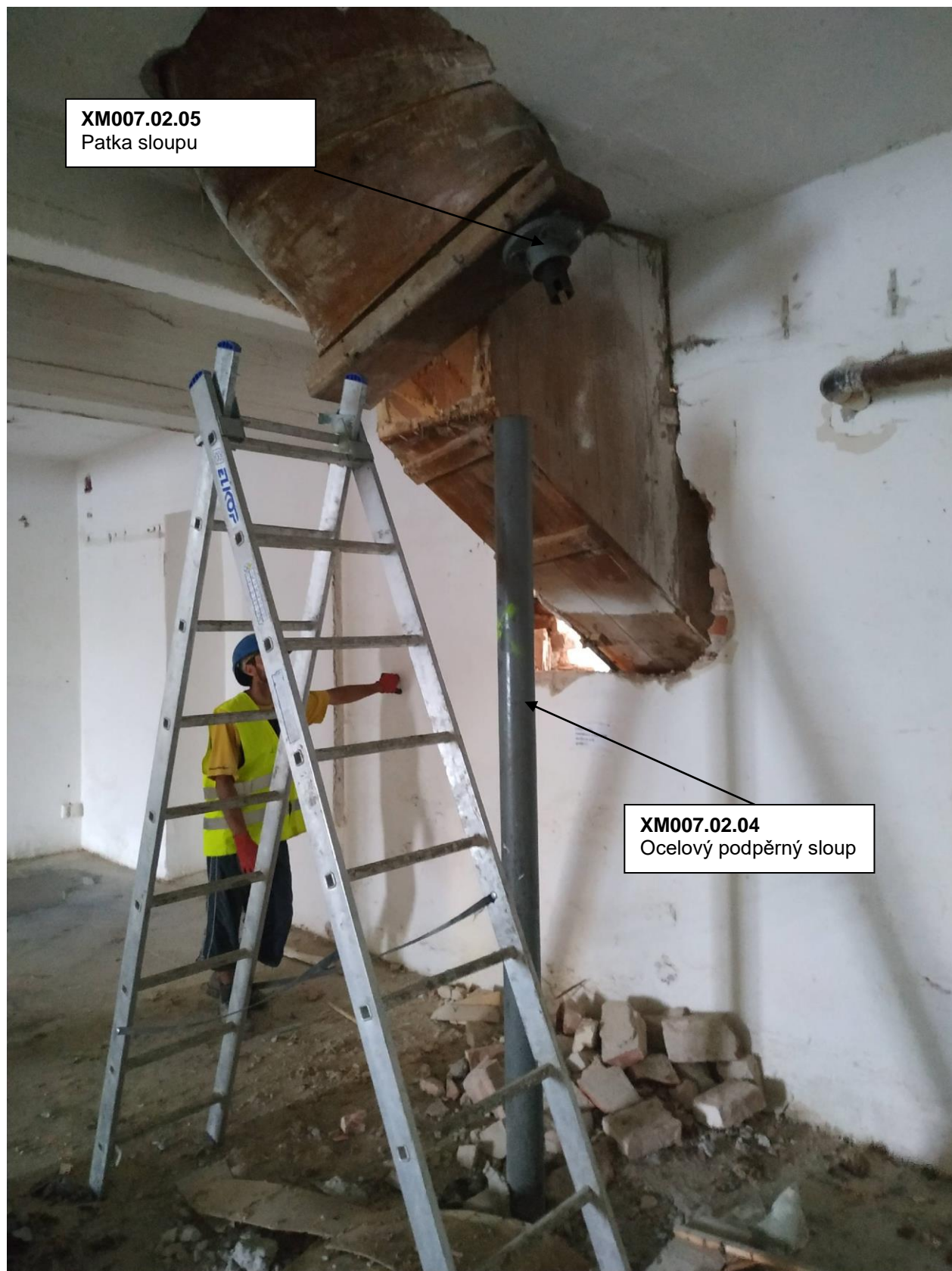


Pohled na koncový prvek shozu, skluzavku v prostoru 2.NP, rozděleno na části XM007.02.02 a XM007.02.03



Pohled na demontované, oštitkované a uložené prvky XM007.02.01, XM007.02.02 a XM007.02.03. Uloženo v prostoru 1.NP, místnost č.1.38

- 4) Po demontáži přímé části skluzavky byla zdemontována podpůrná část vřetene v prostoru 2.NP. Prvky byly popsány jako:
- XM007.02.04 Ocelový podpěrný sloup
- XM007.02.05 Patka ocelového podpěrného sloupu v místě vřetene.
- Prvky uloženy v prostoru 1.NP, místnost č.1.38



Pohled na demontáž ocelové podpory vřetene, sloupu XM007.02.04 včetně patky XM007.02.05.



Pohled na demontované, oštitkované a uložené prvky ocelového sloupu XM007.02.04 a ocelové patky XM007.02.05 v prostoru 1.NP, místnost č.1.38

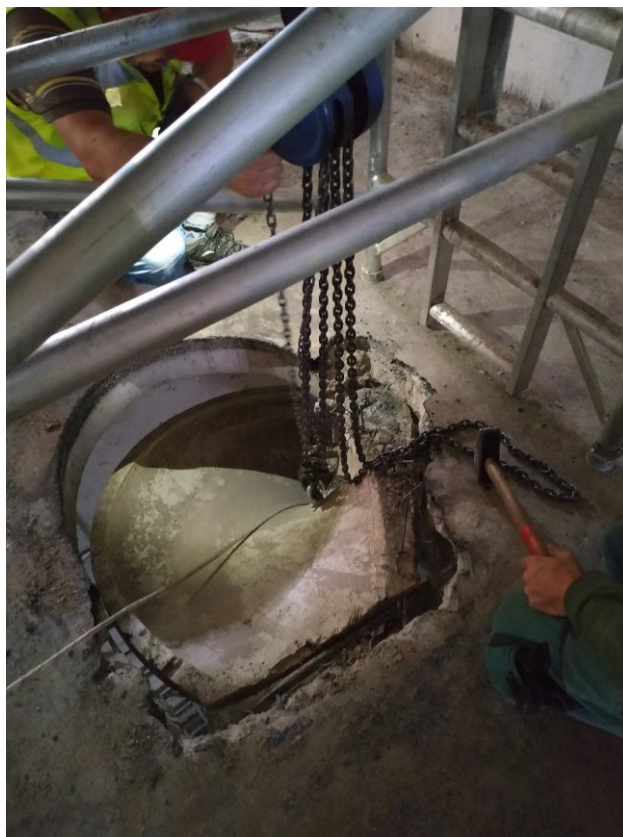
5)

Následovala vlastní demontáž konstrukce točité části skluzavky za pomoci řetězových vrátků. Prvek skluzavky byl rozdělen na 3 části.

I přes maximální snahu o nepoškození dřevěné části skluzavky k několika trhlinám během demontáže a transportu došlo. Nutno truhlářsky/tesařsky opravit při vlastním budoucím spojování. Průběh rozdělení, demontáže, transportu a uložení skluzavky viz fotodokumentace níže:



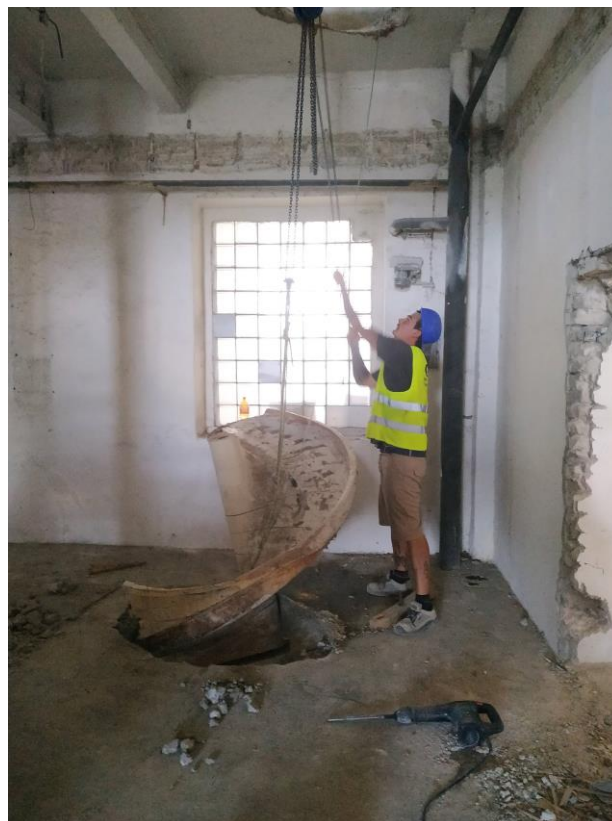
Vytvoření pevného bodu pro uchycení vrátku v prostoru 5.NP



Uchycení demontované části skluzavky



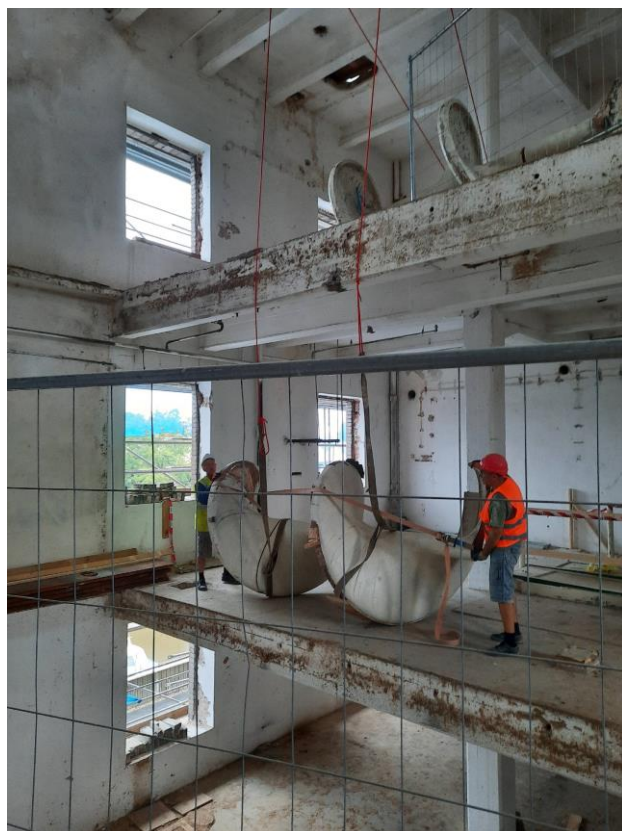
Demontáž skluzavky části XM007.01.01



Demontáž skluzavky části XM007.01.02



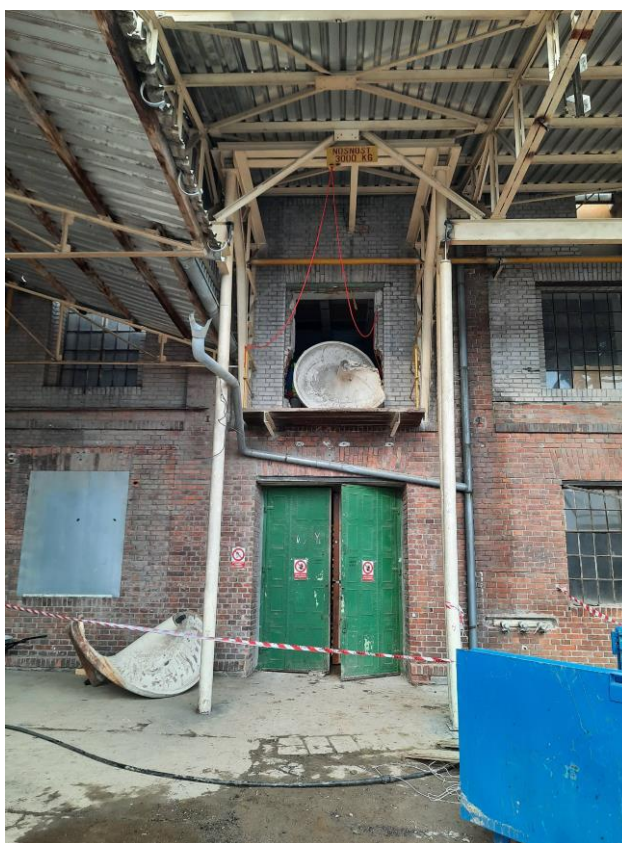
Transport skluzavky XM007.01.01 z 4.NP do prostoru 2.NP



Transport skluzavky XM007.01.02 z 3.NP do prostoru 2.NP



Transport skluzavky XM007.01.03 z 3.NP do prostoru 2.NP



Transport jednotlivých částí skluzavky XM007.01.01, XM007.01.02 a XM007.01.03 do prostoru skladu 1.38



Transport jednotlivých částí skluzavky XM007.01.01, XM007.01.02 a XM007.01.03 do prostoru skladu 1.38



Transport jednotlivých částí skluzavky XM007.01.01, XM007.01.02 a XM007.01.03 do prostoru skladu 1.38



Transport jednotlivých částí skluzavky XM007.01.01, XM007.01.02 a XM007.01.03 do prostoru skladu 1.38



Pohled na uskladnění prvku XM007.01.02 v prostoru 1.38



Pohled na uskladnění prvku XM007.01.03 v prostoru 1.38



Vnější průměr ocelového prkvu XM007.02.05: 110mm



Pohled na dimenzi ocelového a dřevěného vřetene prvku skluzavky XM007.01



Pohled na dimenzi celkového prvku dřevěné skluzavky XM007.01, poloměr od osy po venkovní líc 840mm
Potvrzení o provedení demontáže v souladu s požadavky AD a TDI:

Vyjádření zástupce Autorského dozoru:

Ing. arch. Petr Všečka

Dne:

Podpis:

Vyjádření zástupce objednatele TDI:

Dne:

Podpis: