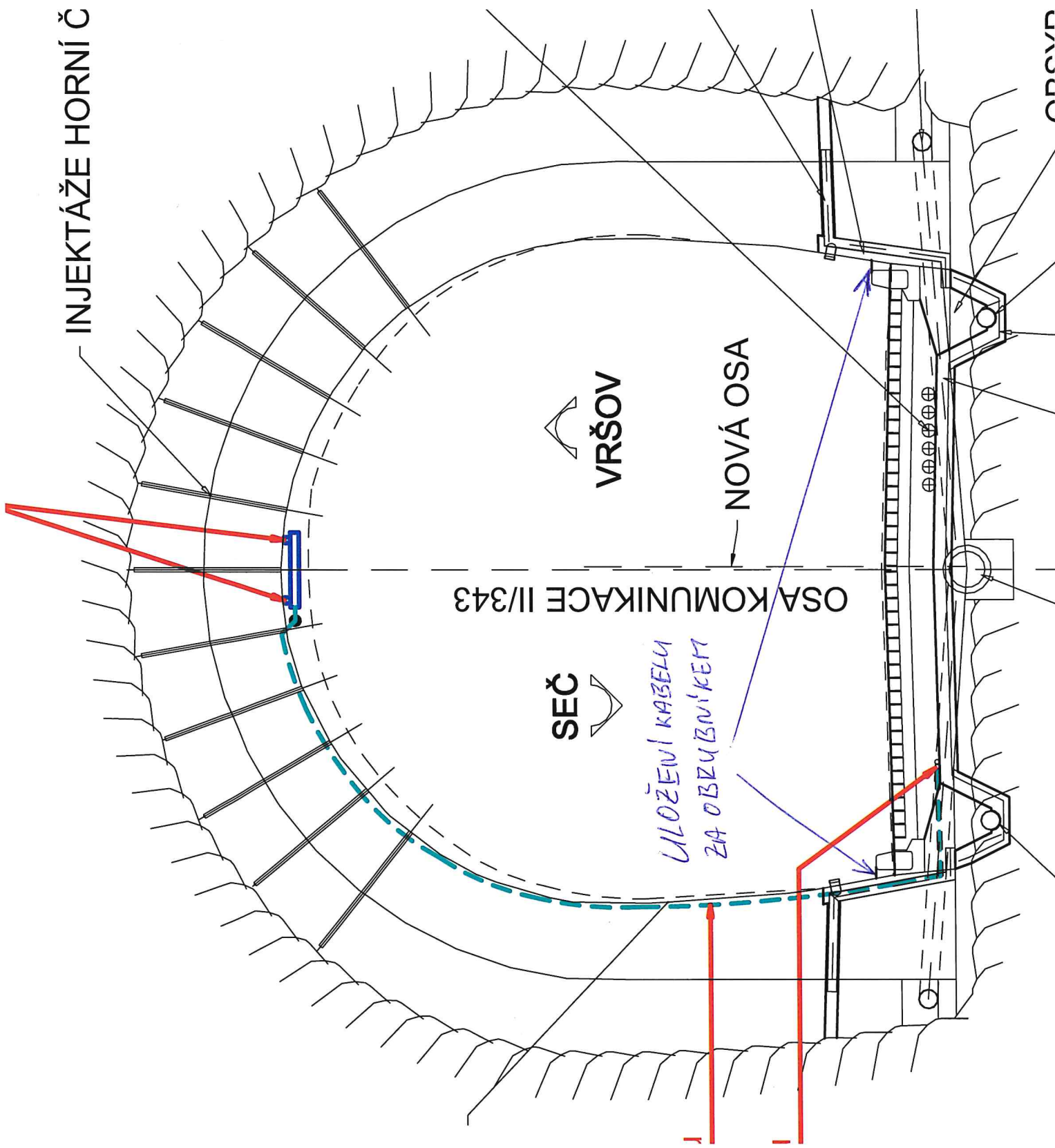


INJEKTÁŽE HORNÍ Č



SEČ

VRŠOV

NOVÁ OSA

OSA KOMUNIKACE II/343

ULOŽENÍ KABELŮ
ZA OBRUBNÍKEM

OROVN

SVI'TIDLO

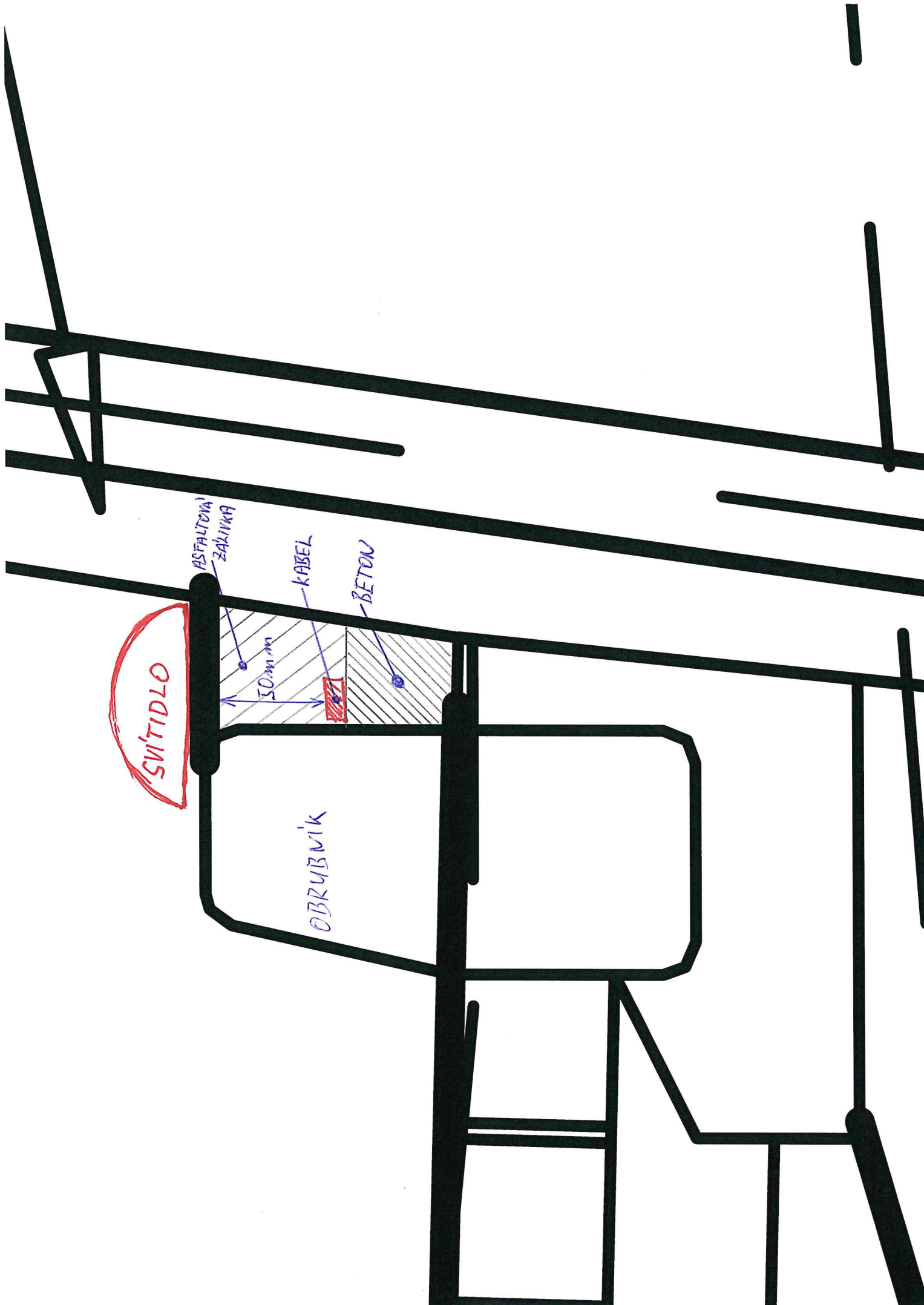
ASFALTOVA
ZAKLIIKA

KABEL

BEŤON

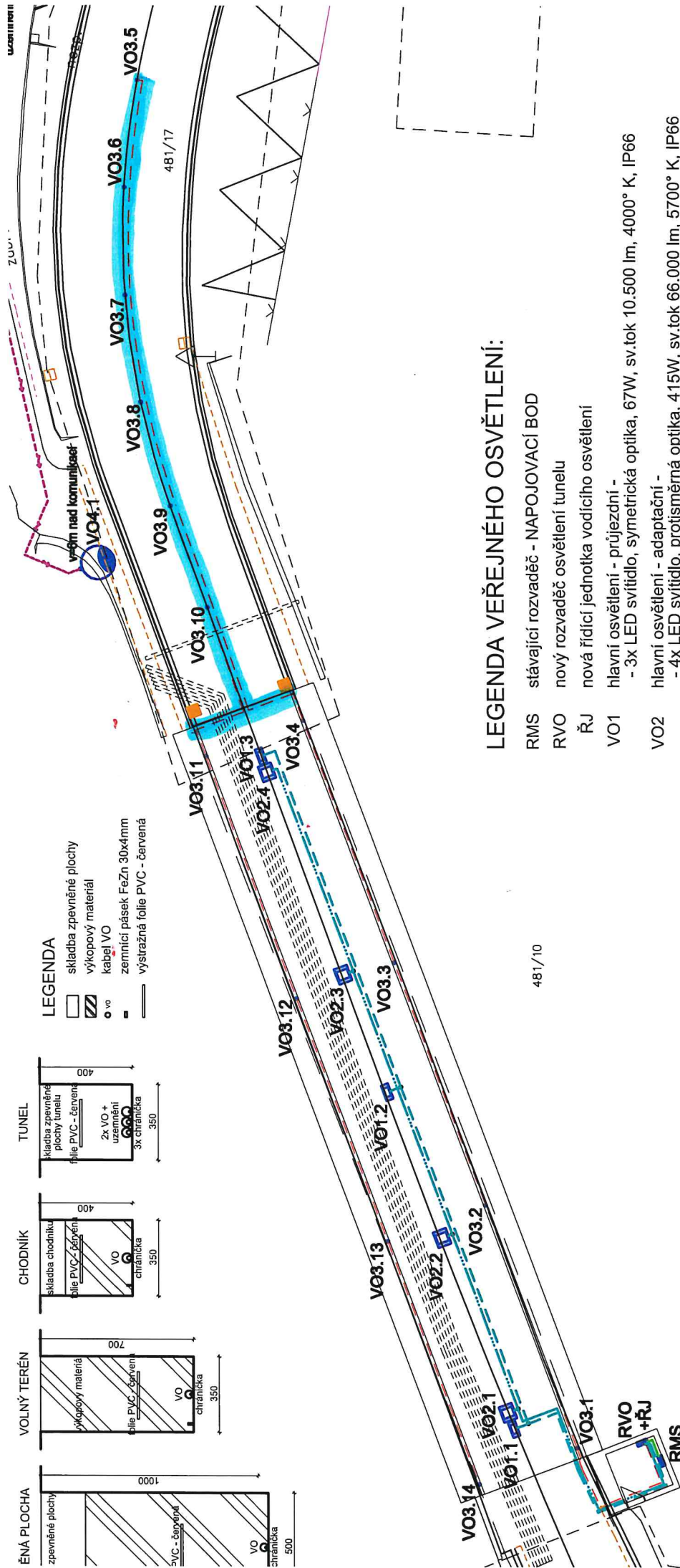
50mm

OBRUBNIK



- DRAŽKA (50x15) mm

V DEFINITIVNÍ ASFALTOVÉ KOMUNIKACI



LEGENDA VEŘEJNÉHO OSVĚTLENÍ:

- RMS stávající rozvaděč - NAPOJOVACÍ BOD
- RVO nový rozvaděč osvětlení tunelu
- ŘJ nová řídicí jednotka vodičného osvětlení
- VO1 hlavní osvětlení - průjezdni -
- 3x LED svítidlo, symetrická optika, 67W, sv.tok 10.500 lm, 4000° K, IP66
- VO2 hlavní osvětlení - adaptační -
- 4x LED svítidlo, protisměrná optika, 415W, sv.tok 66.000 lm, 5700° K, IP66
- VO3 vodičí osvětlení -
- 8x svítidlo uvnitř tunelu (nechráněná úniková cesta): LED zdroje umístěny na dvou stranách svítidla, indukční napájení, min. špičková hodnota svítivosti 25 cd, oblý tvar, individuální adresování, řízení a monitorování, montáž na povrch, bílé světlo, IP69k
- 6x zapuštěné svítidlo uvnitř komunikace + 6x ochrana proti pluhování: LED zdroje umístěny

INDA:
OVÁ SOUSTAVA
- 3PEN~50HZ, 400V/ITN-C (VEDENÍ V ZEMI)
4NPE-50HZ-220V/ITN-C VEDENÍ UVNITŘ STOŽÁDIA