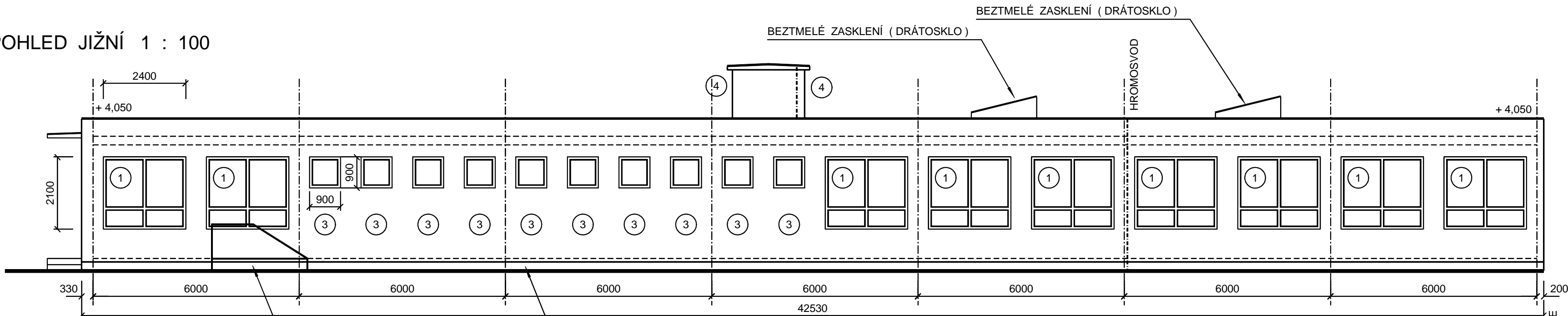
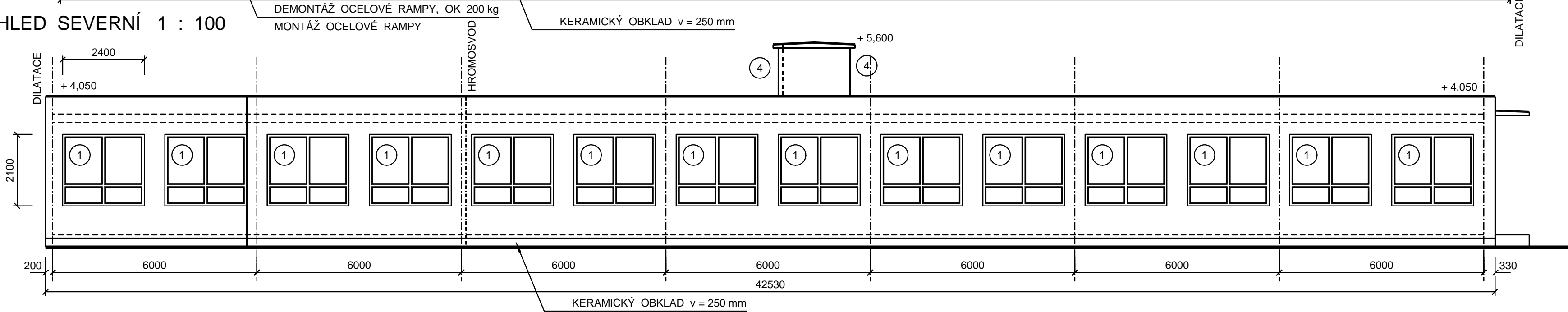


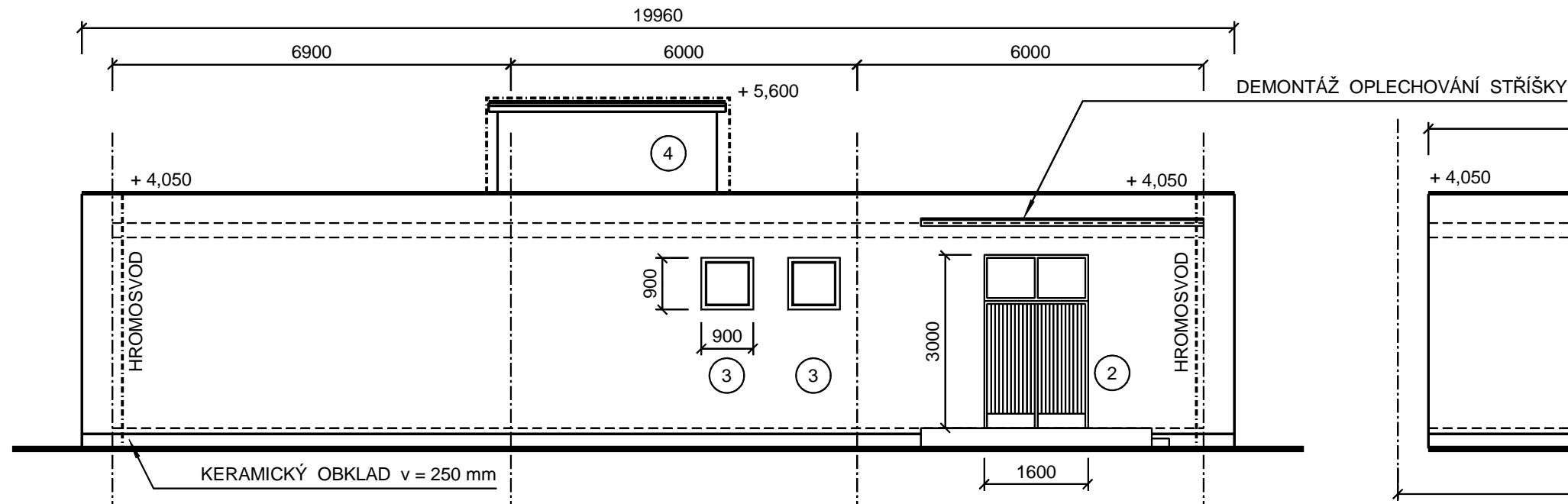
POHLED JIŽNÍ 1 : 100



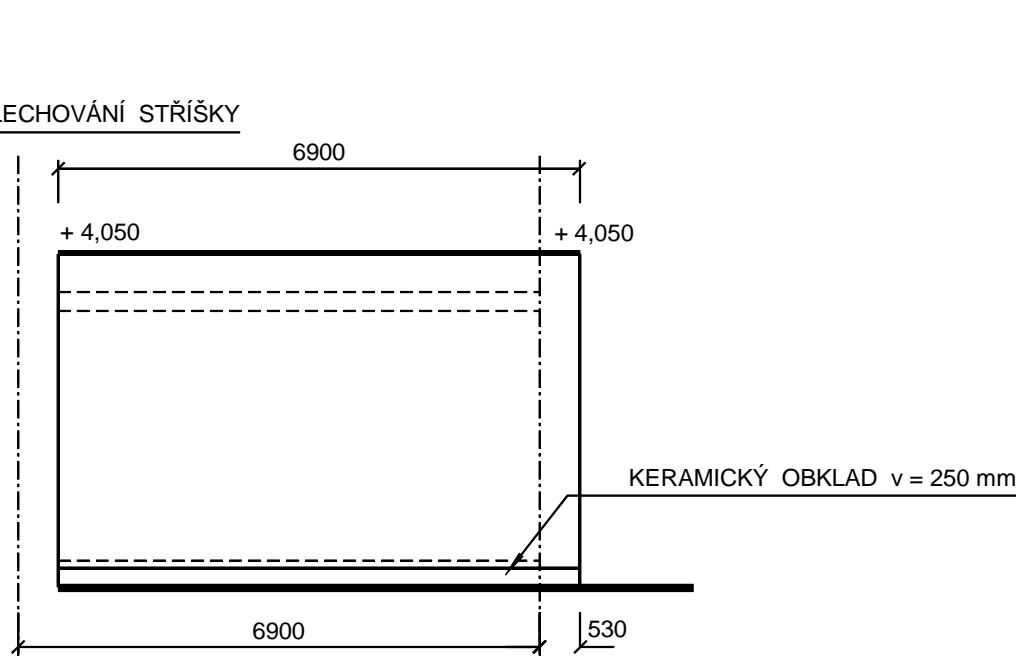
POHLED SEVERNÍ 1 : 100



POHLED ZÁPADNÍ 1 : 100

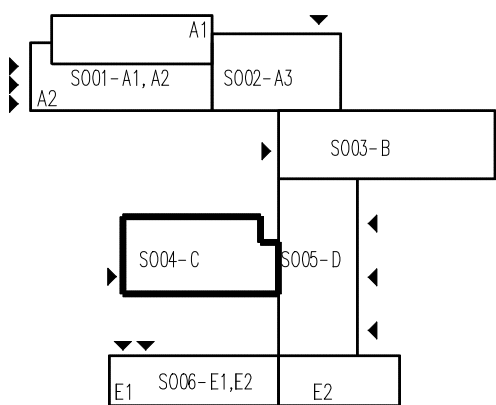


POHLED VÝCHODNÍ 1 : 100



DEMONTÁŽE :

- 1 OKNO DŘEVĚNÉ DVOJITÉ ZASKLENÉ VELIKOST 2400x2100 mm VENKOVNÍ PARAPET PLECHOVÝ, r.š. 330 mm OCELOVÝ OSAZOVACÍ RÁM (ÚHELNÍKY L65x65x6 mm) 23 ks
- 2 DVEŘE DŘEVĚNÉ VSTUPNÍ (SESTAVA) VELIKOST 1600x3000 mm 1 ks
- 3 OKNO DŘEVĚNÉ DVOJITÉ ZASKLENÉ VELIKOST 900x900 mm VENKOVNÍ PARAPET PLECHOVÝ, r.š. 330 mm OCELOVÝ OSAZOVACÍ RÁM (ÚHELNÍKY L65x65x6 mm) 12 ks
- 4 DVEŘE PLECHOVÉ VELIKOST 900x1200 mm 2 ks



KÓD CPV  
45214200 - 2 - STAVEBNÍ ÚPRAVY ŠKOLNÍCH BUDOV

± 0,000 = 217,000

	VYPRACOVAL :	SCHVÁLIL :	DATUM :	PODPIS :
HLAVNÍ INŽENÝR PROJEKTU :	ING. JIŘÍ ŠKODA			
ZODPOVĚDNÝ PROJEKTANT :	VYPRACOVAL :	TECHNICKÁ KONTROLA :		
PROFESE : STAVEBNÍ				
ING. LADISLAV NĚMEC	ING. LADISLAV NĚMEC	ING. PAVEL KVAČEK		
INVESTOR :	GYMNÁZIUM, PARDUBICE, MOZARTOVA 449, 53009 PARDUBICE	ČÍSLO ZAKÁZKY :	13P121	
NÁZEV AKCE :	REALIZACE ÚSPOR ENERGIE - GYMNAZIUM, PARDUBICE, MOZARTOVA	FORMÁT A4 :	4 x A4	
OBJEKT :	SO 04 - OBJEKT C	DRUH PROJEKTU :	DPS	
ČÁST :	STAVEBNÍ	DATUM :	06/2013	
		MĚŘÍTKO :	1:100	
NÁZEV VÝKRESU :	POHLEDY - STÁVAJÍCÍ	ČÍSLO VÝKRESU :	004	PÁŘE Č.: