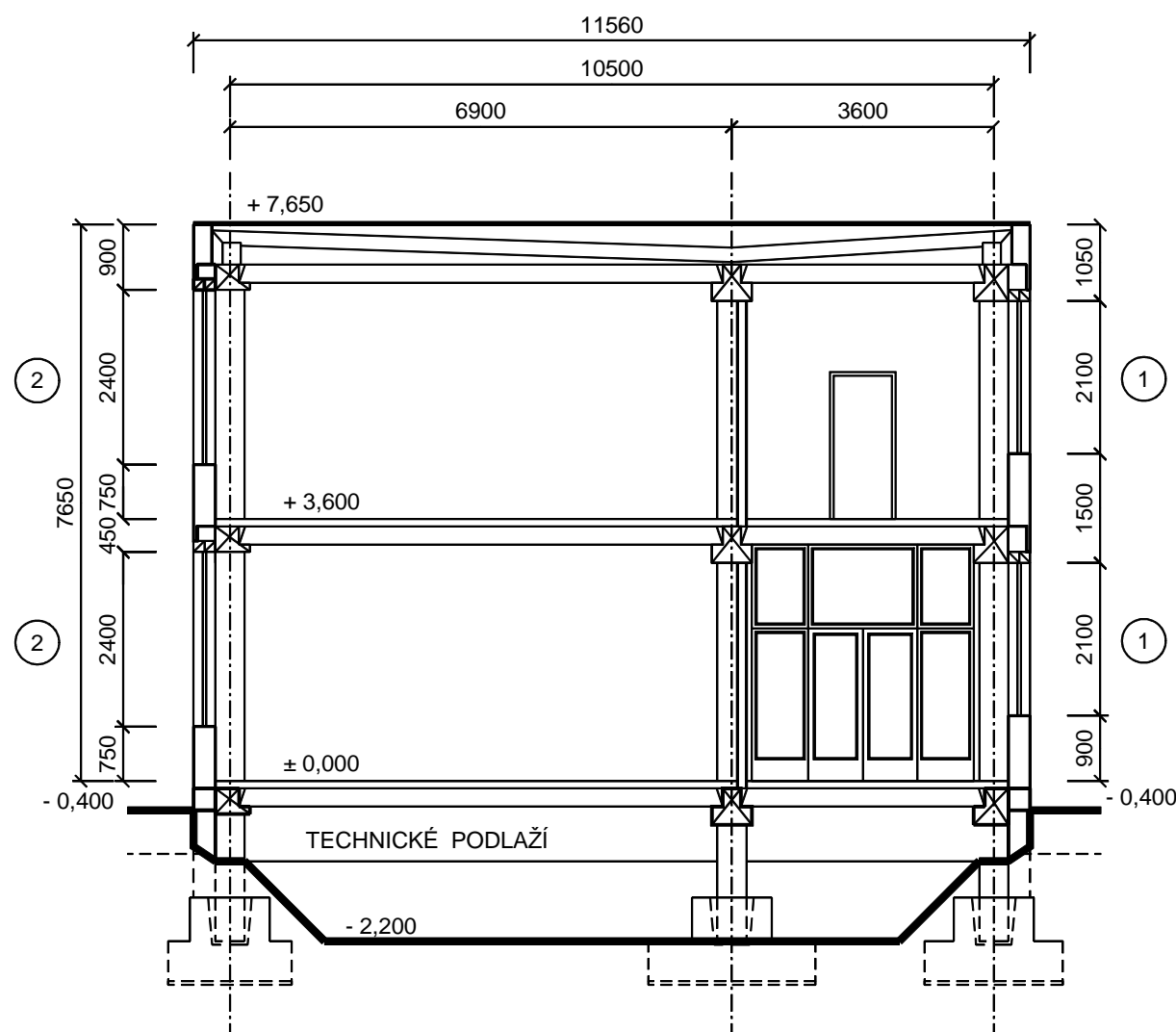
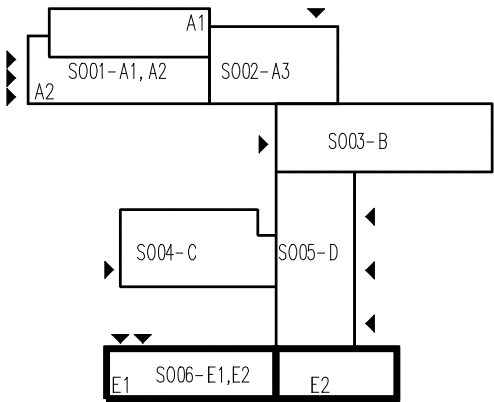


PŘÍČNÝ ŘEZ 1 : 100



DEMONTÁŽE :

- 1 OKNO DŘEVĚNÉ DVOJITĚ ZASKLENÉ 34 ks  
VELIKOST 2400x2100 mm  
VENKOVNÍ PARAPET PLECHOVÝ, r.š. 330 mm  
OCELOVÝ OSAZOVACÍ RÁM ( ÚHELNÍKY L65x65x6 mm )
- 2 OKNO DŘEVĚNÉ DVOJITĚ ZASKLENÉ 48 ks  
VELIKOST 2400x2400 mm  
VENKOVNÍ PARAPET PLECHOVÝ, r.š. 330 mm  
OCELOVÝ OSAZOVACÍ RÁM ( ÚHELNÍKY L65x65x6 mm )
- 3 DVEŘE VSTUPNÍ DŘEVĚNÉ, ČÁSTEČNĚ PROSKLENÉ 1 ks  
VELIKOST 1600x2100 mm + NADSVĚTLÍK + BOČNÍ PROSKLENÍ  
SESTAVA, ROZMĚR 2400x3000 mm
- 4 DVEŘE VSTUPNÍ DŘEVĚNÉ, VČETNĚ ZÁRUBNÍ 1 ks  
VELIKOST 1000x2100 mm  
NADSVĚTLÍK SKLOBETONOVÝ ( TVÁRNICE LUXFERY )



KÓD CPV  
45214200 – 2 – STAVEBNÍ ÚPRAVY ŠKOLNÍCH BUDOV

± 0,000 = 217,000

ZMĚNA Č.:	VYPRACOVAL:	SCHVÁLIL:	DATUM:	PODPIS:
HLAVNÍ INŽENÝR PROJEKTU: ING. JIŘÍ ŠKODA				
ZODPOVĚDNÝ PROJEKTANT	VYPRACOVAL:	TECHNICKÁ KONTROLA:		
PROFESÍ: STAVEBNÍ				
ING. LADISLAV NĚMEC	ING. LADISLAV NĚMEC	ING. PAVEL KVAČEK		
INVESTOR:	GYMNÁZIUM, PARDUBICE, MOZARTOVA 449, 53009 PARDUBICE		ČÍSLO ZAKÁZKY	13P121
NÁZEV AKCE:	REALIZACE ÚSPOR ENERGIE – GYMNAZIUM, PARDUBICE, MOZARTOVA		FORMÁT A4	2 x A4
OBJEKT:	SO 06 – OBJEKT E1, E2		DRUH PROJEKTU	DPS
ČÁST:	STAVEBNÍ		DATUM	06/2013
NÁZEV VÝKRESU:	PŘÍČNÝ ŘEZ – STÁVAJÍCÍ		MĚŘÍTKO	1:100
			ČÍSLO VÝKRESU:	PARÉ Č.:
			003	