



VEDOUČÍ PROJEKTANT
ING. ARCH. J. HOMOLKA

ZODPOVĚDNÝ PROJEKTANT
ING. VIKTOR ŠLAPAL

VYPRACOVAL
ING. J.BERAN

NPK A.S., PARDUBICKÁ NEMOCNICE– VÝSTAVBA
PAVILONU CUP D1.13

A 06–18–P

VÝPIS VÝROBKŮ

OSTATNÍ

LIST

2

OZNAČENÍ
NA
VÝKRESE

POPIS, SCHÉMA

Z516

PROVIZORNÍ OCHRANNÁ STĚNA– CHRÁNÍCI PROSKLENOU FASÁDU PŘI DEMOLICI STÁVAJÍCÍCH OPERAČNÍCH SÁLŮ

JEDNÁ SE O PROVIZORNÍ OCELOVOU STĚNU SLOŽENOU Z NOSNÍKŮ HEB 200 DO
VÝŠKY CCA 5000 MM NA STÁVAJÍCÍ ÚROVEŇ TERÉNU A OPLÁŠTĚNÍ Z TRAPÉZOVÉHO
PLECHU TL 200X150X1 MM.

PROFILY HEB BUDOU NAVRTÁNY DO STÁVAJÍCÍHO TERÉNU DO HLoubKY AŽ 5 M.
PROFILY HEB BUDOU ZABETONOVÁNY VE VRTANÉM ZÁKLADU PRO SLOUPY DN400

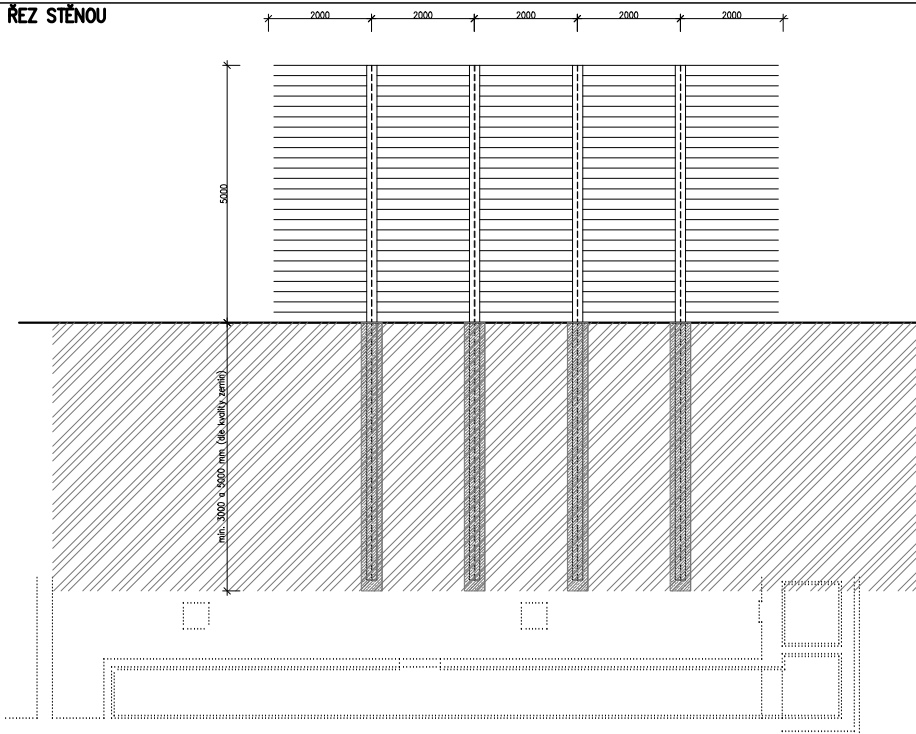
VÝMĚRY:

- HEB 200– 13 KS DL.10 M– 13 X 61,3X 10 M =7969 KG
- TRAPÉZOVÝ PLECH 2X40/160X0,63 MM X 1,10= CCA 275 M2
- 13 KS VRTANÝCH ZÁKLADŮ DN400 MM

POZNÁMKA:

- OCELOVÁ KONSTRUKCE BUDE PROVEDENA DLE SKUTEČNÉHO STAVU KONSTRUKCÍ
NA STAVENÍŠTI.
- POZICI STĚNY NUTNO POSUNOUT DLE POLOŽENÝCH SÍTÍ BĚHEM STAVBY, NESMÍ
BÝT NARUŠENÁ DRENÁŽ KOLEM HLAVNÍHO OBJEKTU CUP.

ŘEZ STĚNOU



PŮDORYS STĚNY

