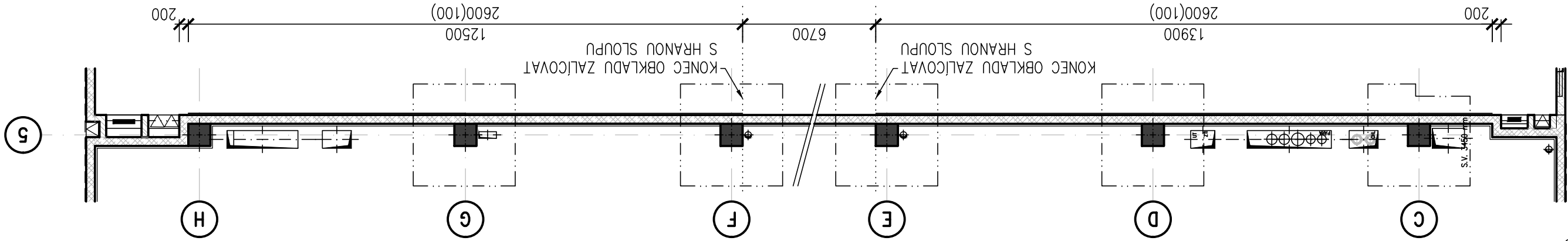


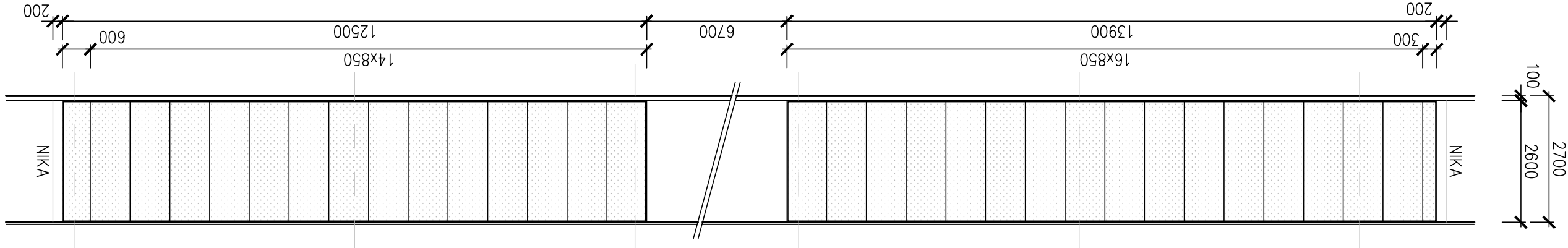
VEDOUcí PROJEKTANT ING. ARCH. J. HOMOLKA	ZODPOVĚDNÝ PROJEKTANT ING. VIKTOR ŠLAPAL	VYPRACOVAL ING. V. ANTOLÍKOVÁ	VÝPIS VÝROBKŮ TRUHLÁŘSKÉ OSTATNÍ	LIST 1
NPK a.s., PARDUBICKÁ NEMOCNICE VÝSTAVBA PAVILONU CUP S CENTRALIZACÍ AKUTNÍCH PROVOZŮ		A 06-18-P		

OZNAČENÍ NA VÝKRESE	POPIS, SCHÉMA	1.PP	1.NP	2.NP	3.NP	4.NP	5.NP	6.NP	7.NP	8.NP	Σ
<div style="border: 1px solid black; border-radius: 50%; width: 40px; height: 40px; display: flex; align-items: center; justify-content: center; margin-bottom: 5px;">T50</div> <div style="margin-bottom: 5px;">1/2</div>	<p>OBKLAD STĚN (M. Č. 2060 – CHODBA)</p> <ul style="list-style-type: none"> - OBKLAD Z NEHOŘLAVÝCH DESEK TL. MIN. 18 MM NA SYSTÉMOVÉM HLINÍKOVÉM ROŠTU HLOUBKY MIN. 30 MM - SYSTÉM S DESKAMI NA SRAZ S VLOŽENÝM HLINÍKOVÝM MEZIPEREM TVARU "T" (POHLEDOVĚ SE UPLATŇUJE POUZE STOJINA) - SPODNÍ HRANA OBKLADU VE VÝŠCE 100 MM OD PODLAHY (SOKL), HORNÍ HRANA OBKLADU VE VÝŠCE 2700 MM NAD PODLAHOU (K PODHLEDU) - CELKOVÁ TLOUŠŤKA OBKLADU (KONSTRUKCE + DESKA) CCA 50 MM - ROZMĚRY OBKLADOVÉ PLOCHY – 13,9 x 2,6 M 12,5 x 2,6 M <p>OBKLADOVÉ DESKY:</p> <ul style="list-style-type: none"> - NEHOŘLAVÉ DESKY MIN. TL. 18 MM Z EXPANDOVANÉHO VERMIKULITU A ANORGANICKÉHO POJIVA - POVRCH – HPL VRSTVA TL. 0,8 MM, POTIŠTĚNO GRAFIKOU (DLE PD INTERIÉR) - VOLNÉ HRANY DESEK HRANĚNY HLINÍKOVÝMI ZAFRÉZOVANÝMI LÍŠTAMI - TECHNICKÉ PARAMETRE: <ul style="list-style-type: none"> - OBJEMOVÁ HMOTNOST – 400–800 kg/m³ - REAKCE NA OHEŇ DLE ČSN EN 13501-1 (BEZ POVRCHOVÉ ÚPRAVY) – TŘÍDA A1 <p>POZNÁMKA:</p> <ul style="list-style-type: none"> - PŘED VLASTNÍ VÝROBOU/ DODÁVKOU PRVKŮ JE NUTNO PROVÉST ODSOUHLASENÍ ARCHITEKTEM V RÁMCI KD STAVBY!! DODAVATEL VYBAVENÍ V TÉTO SOUVISLOSTI PŘEDLOŽÍ VÝROBNÍ DOKUMENTACI!! - VEŠKERÉ VÝCHOZÍ ROZMĚRY JE NUTNO PŘED VÝROBOU PŘEMĚŘIT PŘÍMO NA STAVBĚ A U VYBRANÝCH CELKŮ ZÁROVEŇ ZAJISTIT KOORDINACI S OSTATNÍMI PROFESEMI (ZTI, ELEKTRO APOD.); V MÍSTĚ VENTILŮ, ZÁSUVK APOD. NUTNO PROVÉST V ZADNÍCH PARTIÍCH NÁBYTKU ADEKVÁTNÍ ÚPRAVU PRO JEJICH ZPŘÍSTUPNĚNÍ (VYŘÍZNUTÍ PRAVIDELNÝCH OTVORŮ, PŘÍPADNĚ ODSAZENÍ ATD.) - DODÁVKA VČETNĚ MONTÁŽE A VEŠKERÉHO POTŘEBNÉHO SPOJOVACÍHO MATERIÁLU, TMELENÍ DETAILŮ TRVALE PRUŽNÝM TMELEM APOD. 	–	–	1	–	–	–	–	–	–	1

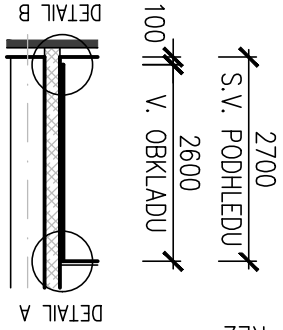
PŮDORYS



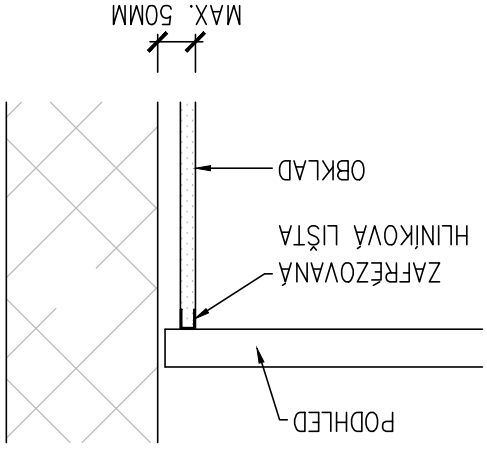
POHLED



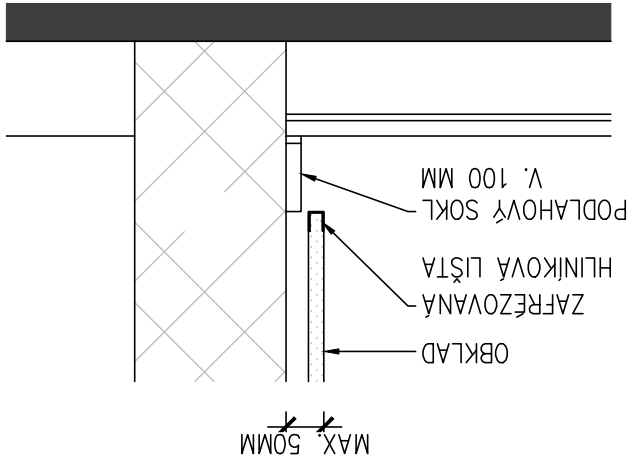
REZ



DETAIL A



DETAIL B



T51

 $1/2$

SDK PARAPET PŘED LOP Z INTERIÉRU

- KONSTRUKCE PARAPETU SESTÁVAJÍCÍ ZE SÁDROKARTONOVÉ PŘÍČKY A PARAPETNÍ DESKY
- CELKOVÁ VÝŠKA KONSTRUKCE 1000 MM
- UMÍSTĚNÍ PŘED PROSKLENOU FASÁDOU Z INTERIÉRU V 1NP A 2NP

SÁDROKARTONOVÁ PŘÍČKA TL. 150 MM

- NA JEDNODUCHÉ SYSTÉMOVÉ OCELOVÉ KONSTRUKCI TL. 100 MM JEDNOSTRANNĚ DVOJITĚ OPLÁŠTĚNÁ SÁDROKARTONOVÝMI DESKAMI TL. 2x 12,5 MM SE ZVÝŠENOU MECHANICKOU ODOLNOSTÍ, TYP DFRIEH2 (DLE ČSN EN 520+A1)
- DO PŘÍČKY ZA KAŽDÉ OTOPNÉ TĚLESO PROVÉST VĚTRACÍ OTVOR O ROZMĚRECH 300x70 MM, POZICE: VERTIKÁLNĚ – 150 MM POD HH OTOPNÉHO TĚLESA, HORIZONTÁLNĚ – OSA OTVORU = OSA OTOPNÉHO TĚLESA
- VČETNĚ PŘÍP. VYZTUŽENÍ PŘÍČKY V MÍSTĚ OTVORU
- VČETNĚ VĚTRACÍ MŘÍŽKY OSAZENÉ DO VĚTRACÍHO OTVORU
 - HLINÍKOVÁ MŘÍŽKA NEPRŮHLEDNÁ, SLOŽENÁ Z OBDÉLNÍKOVÉHO RÁMU (1) S VLOŽENÝMI PROFILOVÝMI LIŠTAMI (2)
 - ROZMĚRY MŘÍŽKY 350x120 MM
 - UPEVNĚNÍ PŘÍMO DO SDK DESEK POMOCÍ RYCHLOSTAVEBNÍCH ŠROUBŮ
 - PO OBVODĚ ZABEZPEČENA TĚSNĚNÍM
- VČETNĚ PŘÍDAVNÝCH PROFILŮ PRO UKOTVENÍ OTOPNÝCH TĚLES

PARAPETNÍ DESKA

- INSTALOVANÁ NA NOSNOU KONSTRUKCI SDK PŘÍČKY
- HLOUBKA PARAPETNÍ STĚNY 190 MM
- S ČELNÍ HRANOU 34 MM
- MATERIÁL – VYSOKOTLAKÝ VÝLISEK Z PEFC CERTIFIKOVANÉHO DŘEVA A VYSOCE KVALITNÍCH PRYSKYŘIC
- HRANY – ABS HRANA V NÁBYTKOVÉ KVALITĚ
- TVAROVÁ STABILITA
- ODOLNOST VŮČI UV ZÁŘENÍ
- ODOLNOST VŮČI STAVEBNÍ VLHKOSTI
- SNADNÁ ČISTITELNOST
- ZDRAVOTNÍ NEZÁVADNOST

MNOŽSTVÍ:

	1NP	2NP
SDK PŘÍČKA	76 BM	67 BM
PARAPETNÍ DESKA	76 BM	67 BM
VĚTRACÍ MŘÍŽKY	20 KS	19 KS

SOUČÁST DODÁVKY:

- VČETNĚ KOTEVNÍHO A POMOCNÉHO MATERIÁLU

OZNAČENÍ
NA
VÝKRESE

POPIS, SCHÉMA

1.PP

1.NP

2.NP

3.NP

4.NP

5.NP

6.NP

7.NP

8.NP

Σ

T51

2/2

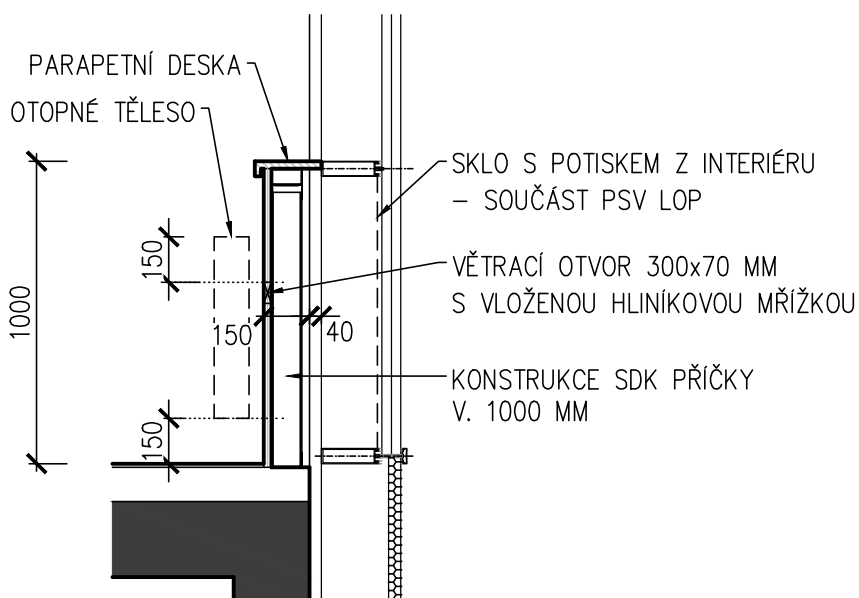
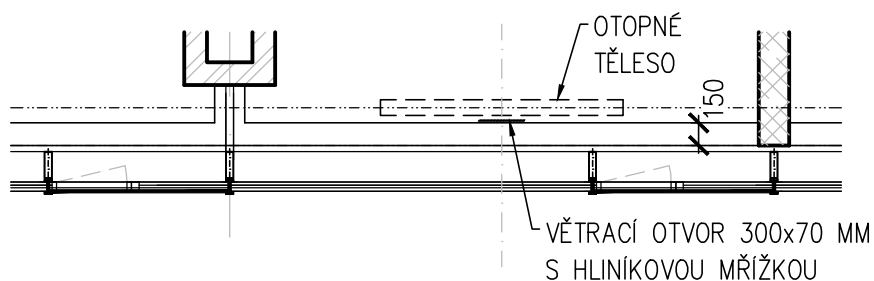
BAREVNÉ ŘEŠENÍ:

- SDK PŘÍČKA – POVRCH. ÚPRAVA DLE LEGENDY MÍSTNOSTÍ
- VĚTRACÍ MŘÍŽKA – DLE BARVY SDK PŘÍČKY
- PARAPETNÍ DESKA – ANTRACITOVÁ, RAL 7016 (DLE BARVY RÁMU SLOUPKO-PŘÍČKOVÉ FASÁDY)

KONEČNÝ ODSŤÍN A PROVEDENÍ MUSÍ ODSOUHLASIT ARCHITEKT GP PROJEKTU!

POZNÁMKA:

- STAVEBNÍ OTVOR NUTNO PŘED VÝROBOU PŘEMĚŘIT
- PŘED PROVÁDĚNÍM BUDE PROJEKTANTOVI PŘEDLOŽENA VÝROBNÍ DOKUMENTACE K ODSOUHLASENÍ



OZNAČENÍ
NA
VÝKRESE

POPIS, SCHÉMA

1.PP

1.NP

2.NP

3.NP

4.NP

5.NP

6.NP

7.NP

8.NP

Σ

T52

LAVIČKA NA ZÍDKU BEZ OPĚRADLA

- ROZMĚRY LAVIČKY 580x1820 MM
- LAVIČKA SESTÁVAJÍCÍ ZE SEDÁKU, NOSNÉ KONSTRUKCE A BOČNIC
- SEDÁK – LAMELY Z MASIVNÍHO DŘEVA OBDELNÍKOVÉHO PRŮŘEZU, DŘEVO AKÁTOVÉ
- NOSNÁ KOSTRA – ODLITKY ZE SLITINY HLINÍKU A OCELOVÉ OHÝBANÉ SPOJKY
- KOTVENÍ – DO ZÍDKY PŘÍMO POMOCÍ ZÁVITOVÝCH TYČÍ M10

POVRCHOVÁ ÚPRAVA:

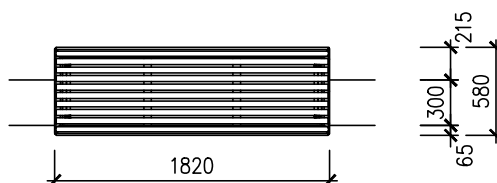
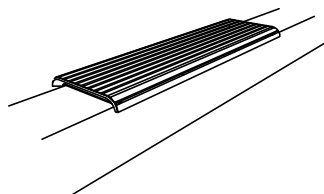
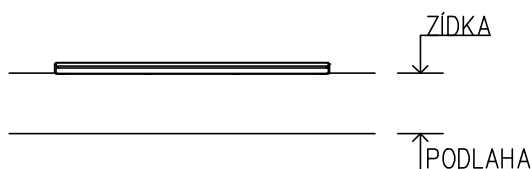
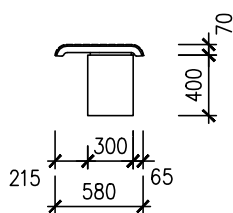
- PRÁŠKOVÝ VYPALOVACÍ LAK V PŘEDBĚŽNĚ STANOVENÉM ODSTÍNU RAL 9007

SOUČÁST DODÁVKY:

- VČETNĚ KOTEVNÍHO A POMOCNÉHO MATERIÁLU

POZNÁMKA:

- PŘED PROVÁDĚNÍM BUDE PROJEKTANTOVI PŘEDLOŽENA VÝROBNÍ DOKUMENTACE K ODSOUHLASENÍ



OZNAČENÍ
NA
VÝKRESE

POPIS

T53

-

T79

TECHNICKÁ SPECIFIKACE TRUHLÁŘSKÝCH OSTATNÍCH – VYBAVENÍ NÁBYTKEM

NEDÍLNOU SOUČÁSTÍ VÝKAZU JE I BAREVNOSTNÍ SPECIFIKACE!!

PŘED VLASTNÍ VÝROBOU/ DODÁVKOU PRVKŮ JE NUTNO PROVÉST ODSOUHLASENÍ ARCHITEKTEM V RÁMCI KD STAVBY!!!
DODAVATEL VYBAVENÍ V TÉTO SOUVISLOSTI PŘEDLOŽÍ PODROBNOU KNIHU NÁBYTKU A U ATYP PRVKŮ I VÝROBNÍ DOKUMENTACI!!!

VEŠKERÉ VÝCHOZÍ ROZMĚRY PRVKŮ NUTNO PŘED VÝROBOU PŘEMĚŘIT PŘÍMO NA STAVBĚ A U VYBRANÝCH CELKŮ NUTNO ZAJISTIT ZÁROVEŇ KOORDINACI S OSTATNÍMI PROFESEMI (ZTI, ELEKTRO APOD.)!!!

CENA VÝROBKU JE VŽDY UVAŽOVÁNA VČETNĚ DODÁVKY A MONTÁŽE!!!

OBECNÉ TECHNICKÉ POŽADAVKY NA VÝROBU VYBAVENÍ – SPECIFICKÉ VLASTNOSTI/ ODLIŠNÉ ŘEŠENÍ JEDNOTLIVÝCH VÝROBKŮ VIZ. PODROBNÝ POPIS PRVKU.

- KORPUSY, DVÍŘKA, ČELA ŠUPLÍKŮ VYROBENY Z DTD TL. MIN. 18MM, POVRCH MIN. CPL; V LABORATORNÍCH/ ZVLÁŠTNÍCH PROVOZECH DLE POŽADAVKŮ TECHNOLOGIE.
- NEPOHLEDOVÁ ŽÁDA UZAVŘENÝCH MODULŮ (BEZ PROSKLENÝCH DVÍŘEK) MOŽNO VYROBIT ZE SLABŠÍ HDF BÍLÉ BARVY, V OSTATNÍCH PŘÍPADECH ŽÁDA Z DTD TL. MIN. 8MM V BARVĚ KORPUSU; V LABORATORNÍCH/ ZVLÁŠTNÍCH PROVOZECH DLE POŽADAVKŮ TECHNOLOGIE
- POKUD NEBUDE DODATEČNĚ DOHODNUTO JINAK, BUDE PŮDA A DNO JEDNOTLIVÝCH MODULŮ PŘEDSTUPOVAT DO LICE DVÍŘEK/ ŠUPLÍKŮ APOD. (OCHRANA HRAN)
- VEŠKERÉ HRANY ABS TL. MIN. 2MM, NEBUDE- LI DODATEČNĚ URČENO JINAK; U VŠECH PRVKŮ LEPENY METODOU PUR BOČNÍ/ ZADNÍ/ NEPOHLEDOVÉ HRANY POLIC BUDOU HRANĚNÝ ABS HRANOU TL. MIN. 0,5MM, NEBUDE- LI DODATEČNĚ URČENO JINAK; U VŠECH PRVKŮ LEPENY MIN. METODOU PUR
- VEŠKERÉ ŠROUBOVANÉ SPOJE BUDOU PROVEDENY NA BÁZI VSAZENÉ KOVOVÉ NÁBYTKOVÉ HMOŽDINKY
- VE VŠECH PŘÍPADECH (MIMO MOBILNÍCH PRVKŮ, POPŘ. VESTAVNÝCH PRVKŮ S BETONOVÝM SOKLEM) SOKL OPATŘEN PLASTOVÝMI NOŽÍČKAMI S MOŽNOSTÍ REKTIFIKACE + OBVOD KRYTÝ NACVAKÁVACÍ KOVOPLASTOVOU SOKLOVOU LIŠTOU VÝŠKY 100MM S TĚSNÍCÍM SILIKONOVÝM PROFILEM PROTI PODTEČENÍ VODY POD NÁBYTEK, POVRCH DRÁSANÝ NEREZ; LIŠTU JE NUTNO UVAŽOVAT VČETNĚ SYSTÉMOVÝCH KOUTOVÝCH A NÁROŽNÍCH PRVKŮ V PŘÍSLUŠNÉM DEKORU; SOUČÁSTI KOORDINACE SE SOKLEM PODLAHY (FABION, LIŠTY APOD.)
- V PŘÍPADĚ PRVKŮ ZAVĚŠENÝCH NA STĚNU JE NUTNO POČÍTAT SE SYSTÉMOVÝMI KOVOVÝMI ZÁVĚSY S ADEKVÁTNÍ ÚNOSNOSTNÍ A KOTEVNÍMI PRVKY DLE MATERIÁLU ZDIVA
- PRVKY VYŠŠÍ NEŽ 1000MM A VEŠKERÉ KOMODY SE ŠUPLÍKY (BEZ OMEZENÍ VÝŠKY) BUDOU KOTVENY SYSTÉMOVÝMI KOTVAMI DO ZDIVA Z DŮVODU ZABRÁNĚNÍ PŘEKOCENÍ
- VEŠKERÉ PANTY ÚHEL OTEVŘENÍ MIN. 110° S TLUMENÝM ŘÍZENÝM DORAZEM V RÁMCI PANTU
- POKUD JE POŽADOVÁN VÝKLOP, BUDE PROVEDEN MIN. VE STANDARDU PLYNOVÉHO PÍSTU, MIN. ÚHEL OTEVŘENÍ 90°, ŘÍZENÝ TLUMENÝ DORAZ
- VEŠKERÉ ŠUPLÍKY MIN. KOVOVÉ BOKY
- KOVÁNÍ PRO ŠUPLÍKY/ VÝSUVY VE VŠECH PŘÍPADECH S MĚKKÝM ŘÍZENÝM DOJEZDEM A DOŽIVOTNÍ ZÁRUKOU; MIN. V PŘÍPADĚ PRACOVNÍCH LINEK (VYŠETŘOVNÝ, SESTERNY, AMBULANCE APOD.) A SKŘÍNÍ URČENÝCH PRO LÉKY POČÍTAT SE 100% VÝSUVEM
- ÚCHYTKY NÁBYTKU BUDOU JEDNODUCHÉHO TVARU HRANATÉHO PÍSMENE "U"; MIN. DÉLKA 160MM, PRO PŘEVÝŠENÉ SKŘÍNĚ/ DELŠÍ MODULY MIN. 320MM; V PŘÍPADĚ ŠUPLÍKOVÝCH MODULŮ SE ŠÍŘKOU VÍCE JAK 700MM+ VERTIKÁLNÍCH VÝSUVNÝCH MODULŮ BUDOU ÚCHYTKY ZDVOJENY; MATERIÁL MATNÝ NEREZ

ILUSTRATIVNÍ OBRÁZEK:



OZNAČENÍ
NA
VÝKRESE

POPIS

T53

T79

TECHNICKÁ SPECIFIKACE TRUHLÁŘSKÝCH OSTATNÍCH – VYBAVENÍ NÁBYTKEM

– VEŠKERÉ MODULY/ ČÁSTI NÁBYTKU ZÁMEK V SYSTÉMU SGHK (SYSTÉM GENERÁLNÍHO KLÍČE), NENÍ– LI V RÁMCI PODROBNÉHO POPISU URČENO JINAK, POPŘ. NEBUDE– LI DODATEČNĚ V RÁMCI KD STAVBY UŽIVATELEM UPŘESNĚN ROZSAH JINAK

– SOUČÁSTÍ VEŠKERÝ POTŘEBNÝ SPOJOVACÍ MATERIÁL, SYSTÉMOVÉ TĚSNÍCI KOUTOVÉ LIŠTY V BARVĚ PRACOVNÍ DESKY (LINKY), TMELENÍ DETAILŮ TRVALE PRUŽNÝM TMELEM

– NEDÍLNOU SOUČÁSTÍ KOORDINACE S OSTATNÍMI PROFESEMI (ZTI, ELEKTRO, TOPENÍ APOD.), NAPOJENÍ NA JEDNOTLIVÁ MÉDIA (PLATÍ I PRO PRVKY, KTERÉ JSOU PŘENÁŠENÉ/ PŮVODNÍ); V MÍSTĚ ZÁSUVK, VENTILŮ APOD. NUTNO PROVÉST V ZADNÍCH PARTIÍCH NÁBYTKU ADEKVÁTNÍ ÚPRAVU PRO JEJICH ZPŘÍSTUPNĚNÍ (VYŘÍZNUTÍ PRAVIDELNÝCH OTVORŮ, PŘÍPADNĚ ODSAZENÍ ATD.); TOTÉŽ PLATÍ PŘI SOUSEDSTVÍ S RADIÁTOREM APOD. (ODSAZENÍ SKŘÍNEK Z DŮVODU OTEVŘENÍ ATD.)

– NEDÍLNOU SOUČÁSTÍ KOORDINACE S OSTATNÍMI ČÁSTMI STAVBY A JEJÍMI ŘEŠENÍMI (DĚLKA OBKLADŮ, FABIONY PODLAH, SKUTEČNÉ ROZMĚRY NIK PRO VESTAVĚNÍ APOD.); VČETNĚ PŘÍPADNÉ ROZMĚROVÁ KOREKCE/ KOORDINACE NÁBYTKU Z DŮVODU ODSAZENÍ OD OKOLNÍCH KONSTRUKCÍ (KOLIZE S OTEVÍRÁNÍM APOD.) A TÍM SPOJENÝM PŘÍSLUŠNÝM OLISŤOVÁNÍM V MATERIÁLU SHODNÉM S OSTATNÍMI ČÁSTMI DOTČENÉHO PRVKU; OLISŤOVÁNÍ SE TÝKÁ I MEZER VZNIKLYCH PŘI SPODNÍ/ HORNÍ DESCE, JSOU– LI VOLNĚ PŘÍSTUPNÉ; VEŠKERÉ LIŠTY BUDOU OSAZOVÁNY DO LÍCE DVÍŘEK, NEBUDE– LI DODATEČNĚ DOHODNUTO JINAK

PRACOVNÍ, KUCHYŇSKÉ LINKY

– PRACOVNÍ DESKY KUCHYŇSKÝCH/ PRACOVNÍCH LINEK LINEK VE ZDRAVOTNÍ ČÁSTI TZN. AMBULANCE, VYŠETŘOVNY, POKOJE PACIENTŮ, ČAJOVÉ KUCHYŇKY, MÍSTNOSTI OČISTY/ DEZINFEKCE APOD. LEPENÉ DESKY Z "UMĚLÉHO" KAMENE NA BÁZI SPOJENÝCH ANORGANICKÝCH LEŠTITELNÝCH GRANULÁTŮ BAREVNĚ LADĚNÝMI VHODNÝMI PIGMENTY O TL. MIN. 2X20MM (CELKOVÁ TL. PRACOVNÍ DESKY MIN. 40MM); V LABORATORNÍCH PROVOZECH DLE POŽADAVKŮ TECHNOLOGIE

– PŘÍPADNĚ OCHRANNÉ DESKY ZA LINKAMI POVRCH HPL TL. MIN. 10MM

– LINKY BUDOU OBECNĚ ČLENĚNY V PRAVIDELNÝCH MODULECH O MAX. ŠÍŘI 600MM, NENÍ–LI V RÁMCI DODATEČNÉHO SCHÉMATU POPŘ. PODROBNĚJŠÍHO POPISU STANOVENO JINAK

– SKŘÍŇĚ DO ŠÍŘKY 600MM JEDNODVĚŘOVÉ, NAD 600MM DVOUDVĚŘOVÉ; NENÍ– LI DODATEČNĚ UPŘESNĚNO VE VÝKAZU ALT. SCHÉMATECH JINAK

– SPODNÍ SKŘÍŇKY HLOUBKOVĚ POUZE 550MM Z DŮVODU ZAJIŠTĚNÍ DISTANCE ODE ZDI (BOČNÍ DESKY KRAJNÍCH PRVKŮ AŽ KE ZDI – UZAVŘENÍ DUTINY)

– HORNÍ SKŘÍŇKY HLOUBKOVĚ MIN. 350MM

– V KAŽDÉ LINCE NUTNO POČÍTAT S MIN. JEDNOU ŠUPLÍKOVOU SEKCI O ŠÍŘI MIN. 400MM PRO BĚŽNÉ LINKY A MIN. 600MM PRO LINKY PRACOVNÍ; SKLADBA ŠUPLÍKŮ MIN. 3KS – 1X VÝŠKY CCA 150MM + 2X VYŠŠÍ; NENÍ– LI DODATEČNĚ UPŘESNĚNO VE VÝKAZU ALT. SCHÉMATECH JINAK

– V PŘÍPADĚ PODSTAVNÉHO SPOTŘEBIČE BUDE PROSTOR PRO JEHO UMÍSTĚNÍ V RÁMCI LINKY ŠÍROKÝ MIN. 650MM

– V PŘÍPADĚ VESTAVĚNÉHO SPOTŘEBIČE BUDE PROSTOR PRO JEHO UMÍSTĚNÍ V RÁMCI LINKY UZPŮSOBEN JEHO ROZMĚRŮM, VČETNĚ ŘEŠENÍ SYSTÉMU ODVĚTRÁNÍ DLE POŽADAVKŮ VÝROBCE

– VŽDY MIN. PRVNÍ ŠUPLÍK V RÁMCI LINEK DMZ, ČAJOVÝCH KUCHYŇEK APOD. VESTAVNÝ PLASTOVÝ PŘÍBORNÍK

– SKŘÍŇOVÉ MODULY DO VÝŠKY 600MM BUDOU VYBAVENY MIN. 1KS POLICE, DO VÝŠKY 900MM MIN. 2KS POLIC, DO VÝŠKY 1500MM MIN. 3KS POLIC, DO VÝŠKY 2100MM MIN. 6KS POLIC; VEŠKERÉ POLICE LIBOVOLNĚ VÝŠKOVĚ STAVITELNÉ PO MAX. 50MM; KOTVENÍ PRVKŮ SE ZAMEZENÍM "VYKLOUZNU" POLICE ZE SVÉ POLOHY (NE KLASICKÉ VOLNÉ POLOŽENÍ NA TRNY); POČTY PLATÍ, NENÍ– LI VE VÝKAZU, POPŘ. DODATEČNĚ UPŘESNĚNO JINAK

– VEŠKERÉ POLICE VYROBENY ZE ZESÍLENÉ DTD TL. MIN. 22MM, POVRCH MIN. CPL; V LABORATORNÍCH/ ZVLÁŠTNÍCH PROVOZECH DLE POŽADAVKŮ TECHNOLOGIE

– SPODNÍ SKŘÍŇOVÉ MODULY S ÚPRAVOU DESKY PRO VESTAVBU UMYVADLA ALT. DŘEZU BUDOU VYBAVENY 1KS VESTAVNÉHO PLASTOVÉHO KOŠE SE SAMOUZAVÍRATELNÝM VÍKEM UMÍSTĚNÝ NA VNITŘNÍ STRANĚ DVÍŘEK; NUTNÁ KOORDINACE VS. POČET POLIC

– VEŠKERÉ PROSTORY PODSTAVNÝCH SPOTŘEBIČŮ NUTNO ODVĚTRAT POMOCÍ HLINÍKOVÝCH MŘÍŽEK VE STŘÍBRNÉM PŘÍRODNÍM ODSTÍNU; UMÍSTĚNÍ DO BOKU MODULŮ ALT. ZADNÍ PARTIE PRACOVNÍCH DESEK; MIN. MNOŽSTVÍ 1KS Á MÍSTO; ORIENTAČNÍ DĚLKA MŘÍŽKY MIN. 300MM; VESTAVNÉ SPOTŘEBIČE ODVĚTRÁNY DLE POŽADAVKŮ KONKRÉTNÍHO VÝROBCE

– PRACOVNÍ DESKY LINEK NAD PROSTORY PODSTAVNÝCH SPOTŘEBIČŮ BUDOU V ZADNÍ PARTII OPATŘENY PLASTOVOU PRŮCHODKOU PRO VEDENÍ NAPÁJECÍ ŠNŮRY DO ZÁSUVKY, NEJSOU– LI NAPOJOVACÍ ZÁSUVKY UMÍSTĚNÝ V PROSTORU ZA SPOTŘEBIČEM

– VEŠKERÉ LINKY BUDOU V PARTII POD HORNÍMI SKŘÍŇKAMI VYBAVENY OSVĚTLENÍM PRACOVNÍ DESKY V PODOBĚ ZAFÉZOVANÉHO HLINÍKOVÉHO CHLADÍČÍHO PROFILU S VESTAVNÝM MONOCHROMATICKÝM LED PÁSKEM (TEPLÉ SVĚTLO) O VÝKONU MIN. 1500L/M' KRYTÝM OCHRANNÝM PRISMAKRYTEM; NEDÍLNOU SOUČÁSTÍ DODÁVKY BUDE VEŠKERÁ PŘÍSLUŠNÁ KABELÉŽ, SYSTÉMOVÝ NAPÁJECÍ ZDROJ S KOVOVÝM KRYTEM UMÍSTĚNÝ/ KOTVENÝ DO PROSTORU HORNÍCH SKŘÍNEK A DALŠÍ NEZBYTNÉ PRVKY PŘÍSLUŠENSTVÍ; VČETNĚ KOORDINACE S OSTATNÍMI ČÁSTMI STAVBY/ PROFESEMI; OCHRANNÉ KRYTÍ IP DLE KONKRÉTNÍ POLOHY/ NORMY



VEDOUcí PROJEKTANT
ING. ARCH. J. HOMOLKA

ZODPOVĚDNÝ PROJEKTANT
ING. VIKTOR ŠLAPAL

VYPRACOVAL
ING. DAVID ZÁPOTOČNÝ

VÝPIS VÝROBKŮ
TRUHLÁŘSKÉ
OSTATNÍ

LIST
8

OZNAČENÍ
NA
VÝKRESE

POPIS

T53

—

T79

TECHNICKÁ SPECIFIKACE TRUHLÁŘSKÝCH OSTATNÍCH – VYBAVENÍ NÁBYTKEM

SKŘÍNĚ

- SKŘÍNĚ DO ŠÍŘKY 600MM JEDNODVĚŘOVÉ, NAD 600MM DVOUDVĚŘOVÉ; NENÍ– LI DODATEČNĚ UPŘESNĚNO VE VÝKAZU ALT. SCHÉMATECH JINAK
- MIN. DVEŘE ŠATNÍCH SKŘÍNÍ A SKŘÍNÍ PRO DLOUHODOBÉ SKLADOVÁNÍ PRÁDLA BUDOU OPATŘENY PLASTOVÝMI PRŮVĚTRNÍKY, KDY Ź DVEŘE 2KS PRŮVĚTRNÍKŮ PŘI SPODNÍM OKRAJI + 2KS PRŮVĚTRNÍKŮ PŘI HORNÍM OKRAJI, BARVA PLASTU BUDE RESPEKTOVAT BARVU DEKORU DVEŘÍ, KRYTKY OBOUSTRANNĚ UMÍSTĚNÍ (PŘI OTEVŘENÍ NENÍ VIDĚT JÁDRO DESKY DVEŘÍ) ALT. JEDNOSTRANNĚ S OLEMOVÁNÍM OTVORU ABS HRANOU
- SKŘÍŇOVÉ MODULY DO VÝŠKY 600MM BUDOU VYBAVENY MIN. 1KS POLICE, DO VÝŠKY 900MM MIN. 2KS POLIC, DO VÝŠKY 1500MM MIN. 3KS POLIC, DO VÝŠKY 2100MM MIN. 6KS POLIC; VEŠKERÉ POLICE LIBOVOLNĚ VÝŠKOVĚ STAVITELNÉ PO MAX. 50MM; KOTVENÍ PRVKŮ SE ZAMEZENÍM "VYKLOUZNUTÍ" POLICE ZE SVĚ POLOHY (NE KLASICKÉ VOLNÉ POLOŽENÍ NA TRNY); POČTY PLATÍ, NENÍ– LI VE VÝKAZU, POPŘ. DODATEČNĚ UPŘESNĚNO JINAK
- VEŠKERÉ POLICE VYROBENY ZE ZESÍLENÉ DTD TL. MIN. 22MM, POVRCH MIN. CPL; V LABORATORNÍCH/ ZVLÁŠTNÍCH PROVOZECH DLE POŽADAVKŮ TECHNOLOGIE
- ŠATNÍ SKŘÍNĚ O HLOUBCE 500MM A VÍCE BUDOU VE SVĚ HORNÍ POLOVINĚ VYBAVENY PEVNOU POLICÍ A POD NÍ UMÍSTĚNOU HORIZONTÁLNÍ KOVOVOU RAMÍKOVOU TYČÍ V POVRCHOVĚ ÚPRAVĚ CHROM (OBLEČENÍ VISÍ KOLMO K ZADNÍ STĚNĚ), VE SPODNÍ POLOVINĚ BUDE UMÍSTĚNA POLOHOVATELNÁ POLICE NA BOTY, Ź SKŘÍŇ BUDE ZÁROVEŇ VYBAVENA MIN. 2KS DŘEVĚNĚHO BÍLE LAKOVANĚHO RAMÍNKU
- ŠATNÍ SKŘÍNĚ O HLOUBCE 450MM A MĚNĚ BUDOU VE SVĚ HORNÍ POLOVINĚ VYBAVENY PEVNOU POLICÍ A POD NÍ UMÍSTĚNÝM KOVOVÝM VÝSUVNÝM MECHANISMEM NA RAMÍNKU V POVRCHOVĚ ÚPRAVĚ CHROM (OBLEČENÍ VISÍ ROVNOBĚŽNĚ SE ZADNÍ STĚNOU), VE SPODNÍ POLOVINĚ BUDE UMÍSTĚNA POLOHOVATELNÁ POLICE NA BOTY, Ź SKŘÍŇ BUDE ZÁROVEŇ VYBAVENA MIN. 2KS DŘEVĚNĚHO BÍLE LAKOVANĚHO RAMÍNKU

OZNAČENÍ
NA
VÝKRESE

POPIS

1.PP

1.NP

2.NP

3.NP

4.NP

5.NP

6.NP

7.NP

Σ

T53

SKŘÍŇ NA CHODBĚ – V MÍSTNOSTI 1050

TECHNICKÝ POPIS VIZ. ÚVODNÍ SPECIFIKACE

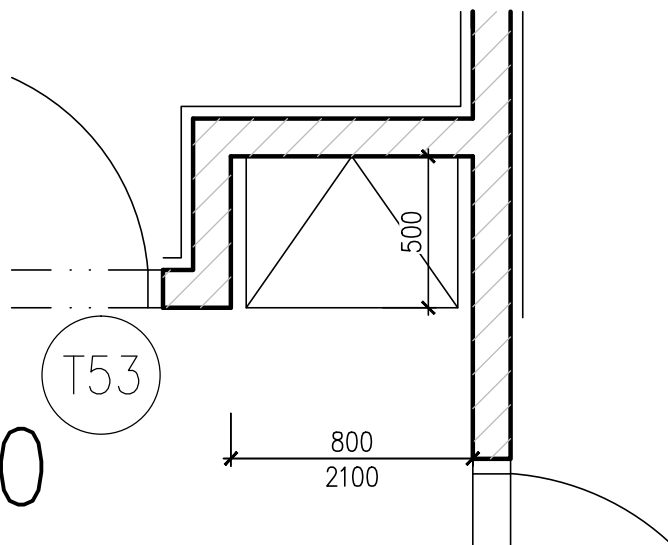
SKŘÍŇ/SESTAVA SKŘÍNÍ ÚLOŽNÁ, UZAMYKATELNÁ,
VESTAVNÁ – 1KS

I.FÁZE

– ČLENĚNÍ VIZ SCHÉMA

– BAREVNOST A MATERIÁL: UNIDEKOR, MIKROPERLIČKA, ODSŤÍN NCS S 0505-Y10R – VIZ PD
INTERIÉR

– SOKL (VČETNĚ "DNA") OSADIT PŘED POKLÁDKOU PODLAH



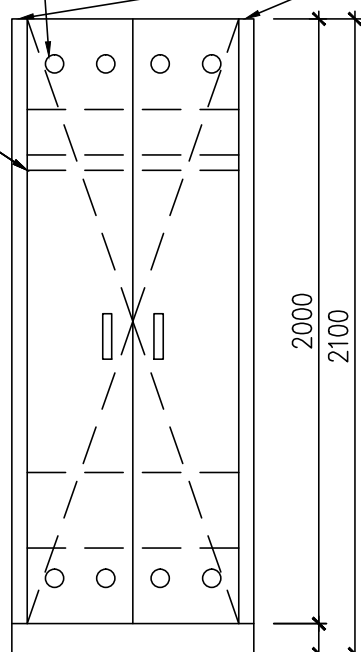
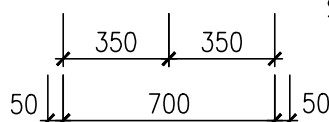
1050

CHODBA

PRŮVĚTRNÍKY

DO LÍCE DVÍŘEK

TYČ


SOKL (VČETNĚ "DNA") OSADIT PŘED
POKLÁDKOU PODLAH


1 KS

OZNAČENÍ
NA
VÝKRESE

POPIS

1.PP

1.NP

2.NP

3.NP

4.NP

5.NP

6.NP

7.NP

Σ

T54

SKŘÍŇ V ČEKÁRNĚ – Č. MÍSTNOSTI 1074c

TECHNICKÝ POPIS VIZ. ÚVODNÍ SPECIFIKACE

SKŘÍŇ/SESTAVA SKŘÍŇÍ ÚLOŽNÁ, UZAMYKATELNÁ,

VESTAVNÁ – 1KS

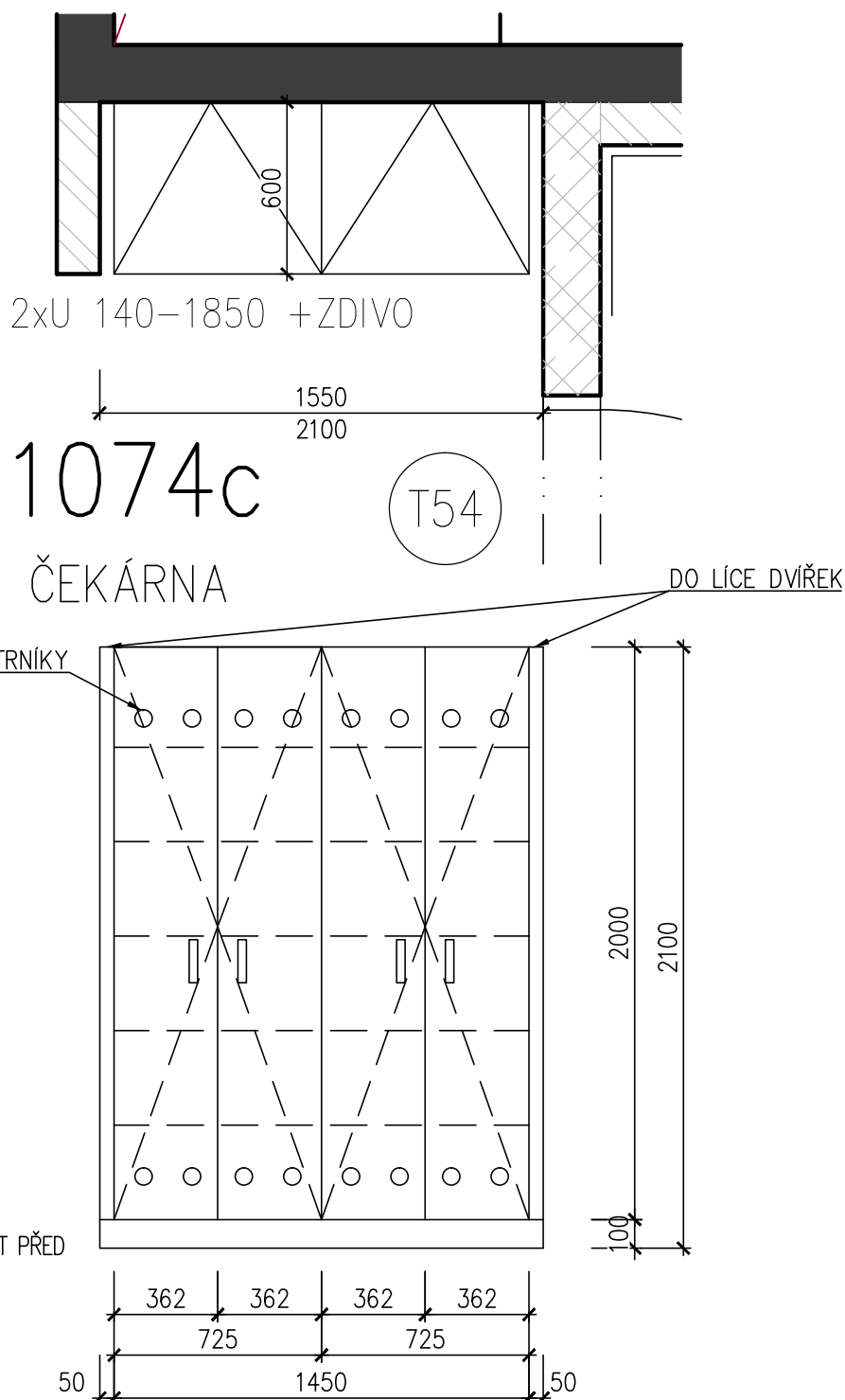
– ČLENĚNÍ VIZ SCHÉMA

– BAREVNOST A MATERIÁL: UNIDEKOR, MIKROPERLIČKA, ODSŤÍN NCS S 0300-N – VIZ PD INTERIÉR

– SOKL (VČETNĚ "DNA") OSADIT PŘED POKLÁDKOU PODLAH

I.FÁZE

1 KS



OZNAČENÍ
NA
VÝKRESE

POPIS

1.PP

1.NP

2.NP

3.NP

4.NP

5.NP

6.NP

7.NP

Σ

T55

SKŘÍŇ NA CHODBĚ – Č. MÍSTNOSTI 2031

TECHNICKÝ POPIS VIZ. ÚVODNÍ SPECIFIKACE

SKŘÍŇ/SESTAVA SKŘÍŇÍ ÚLOŽNÁ, UZAMYKATELNÁ,
VESTAVNÁ – 1KS

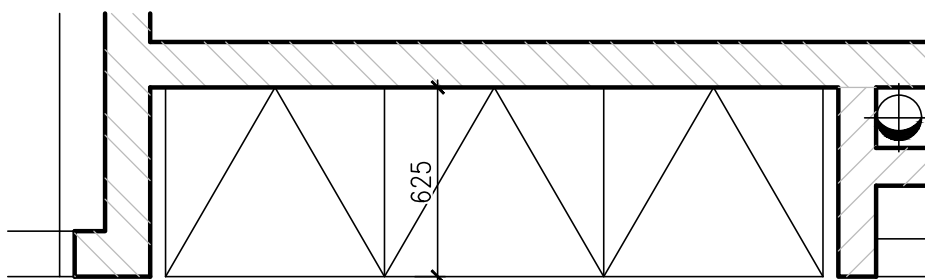
I.FÁZE

– ČLENĚNÍ VIZ SCHÉMA

– BAREVNOST A MATERIÁL: UNIDEKOR, MIKROPERLIČKA, ODSŤÍN NCS S 0300-N – VIZ PD INTERIÉR

– SOKL (VČETNĚ "DNA") OSADIT PŘED POKLÁDKOU PODLAH

1 KS



2031

2xU 140 – 2550 + NADEZDÍT

T55

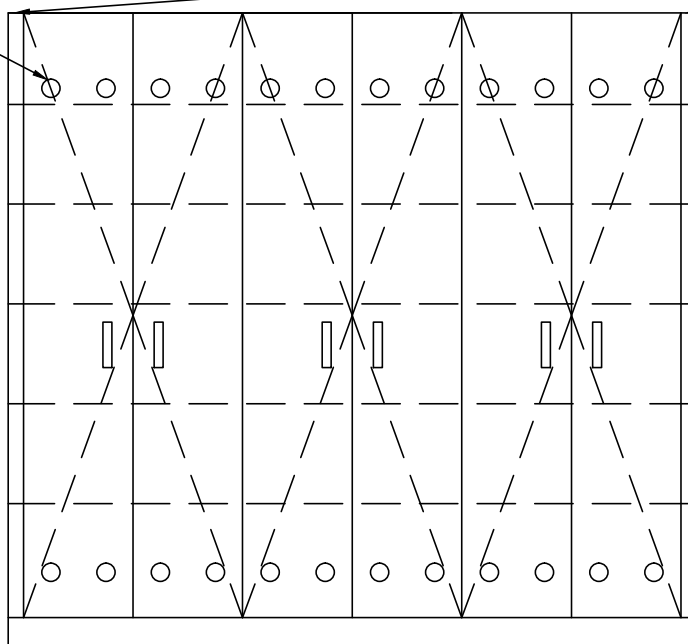
CHODBA

2275

2100

DO LÍCE DVĚŘEK

PRŮVĚTRNÍKY



2000

2100

SOKL (VČETNĚ "DNA") OSADIT
PŘED POKLÁDKOU PODLAH

363

363

363

363

363

363

725

725

725

50

2175

50

OZNAČENÍ
NA
VÝKRESE

POPIS

1.PP

1.NP

2.NP

3.NP

4.NP

5.NP

6.NP

7.NP

Σ

T56

SKŘÍŇ NA CHODBĚ – Č. MÍSTNOSTI 2031

TECHNICKÝ POPIS VIZ. ÚVODNÍ SPECIFIKACE

SKŘÍŇ/SESTAVA SKŘÍNÍ ÚLOŽNÁ, UZAMYKATELNÁ,
VESTAVNÁ – 1KS

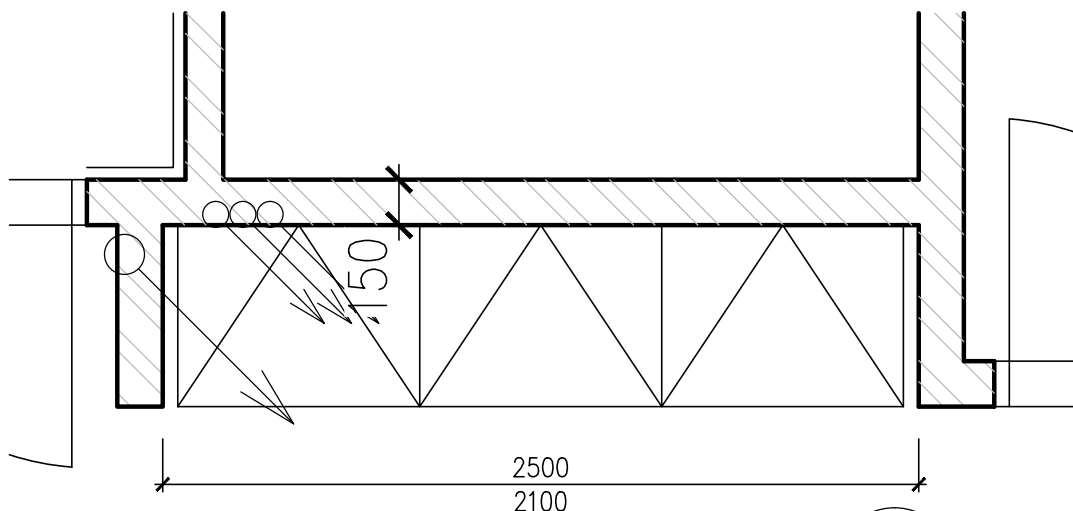
I.FÁZE

– ČLENĚNÍ VIZ SCHÉMA

– BAREVNOST A MATERIÁL: UNIDEKOR, MIKROPERLIČKA, ODSŤÍN NCS S 0300-N – VIZ PD INTERIÉR

– SOKL (VČETNĚ "DNA") OSADIT PŘED POKLÁDKOU PODLAH

1 KS

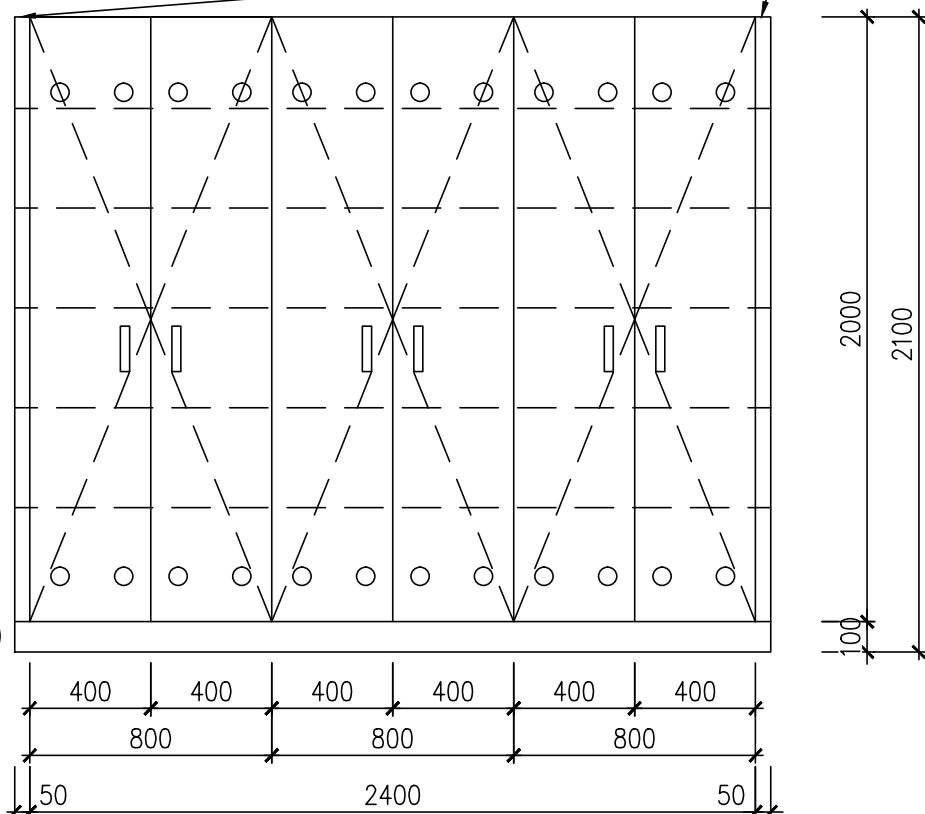


2031 2xU 140 – 2800 + NADEZDÍT (T56)

CHODBA

DO LÍCE DVÍŘEK

SOKL (VČETNĚ "DNA")
OSADIT PŘED
POKLÁDKOU PODLAH



OZNAČENÍ
NA
VÝKRESE

POPIS

1.PP

1.NP

2.NP

3.NP

4.NP

5.NP

6.NP

7.NP

Σ

T57

SKŘÍŇ NA 3L POKOJ – Č. MÍSTNOSTI 3050,3096

TECHNICKÝ POPIS VIZ. ÚVODNÍ SPECIFIKACE

SKŘÍŇ/SESTAVA SKŘÍŇÍ ÚLOŽNÁ, UZAMYKATELNÁ,
VESTAVNÁ – 1KS

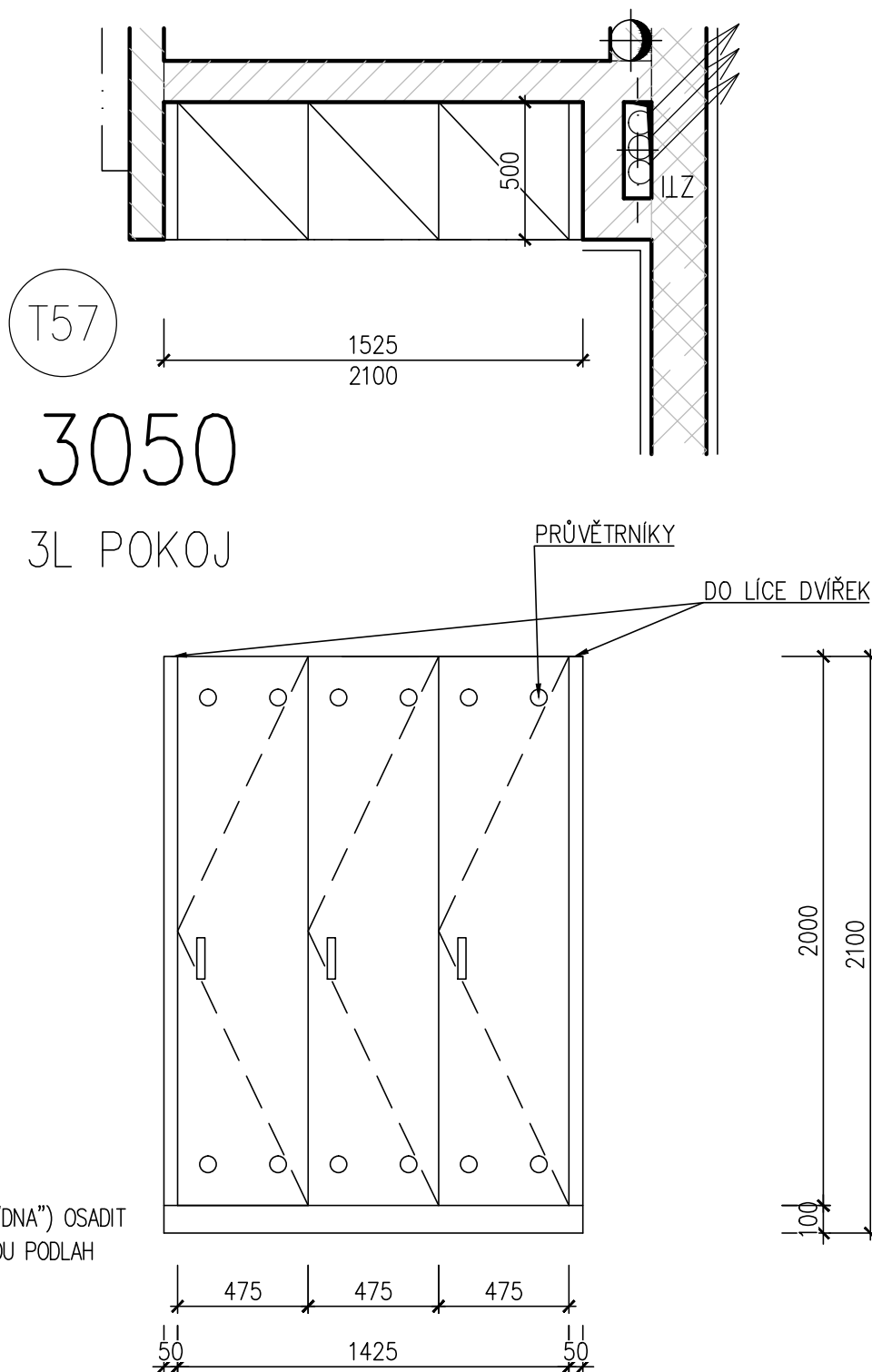
I.FÁZE

– ČLENĚNÍ VIZ SCHÉMA

– BAREVNOST A MATERIÁL: UNIDEKOR, MIKROPERLIČKA, ODSŤÍN NCS S 0505-Y10R – VIZ PD INTERIÉR

– SOKL (VČETNĚ "DNA") OSADIT PŘED POKLÁDKOU PODLAH

2 KS



OZNAČENÍ
NA
VÝKRESE

POPIS

1.PP

1.NP

2.NP

3.NP

4.NP

5.NP

6.NP

7.NP

Σ

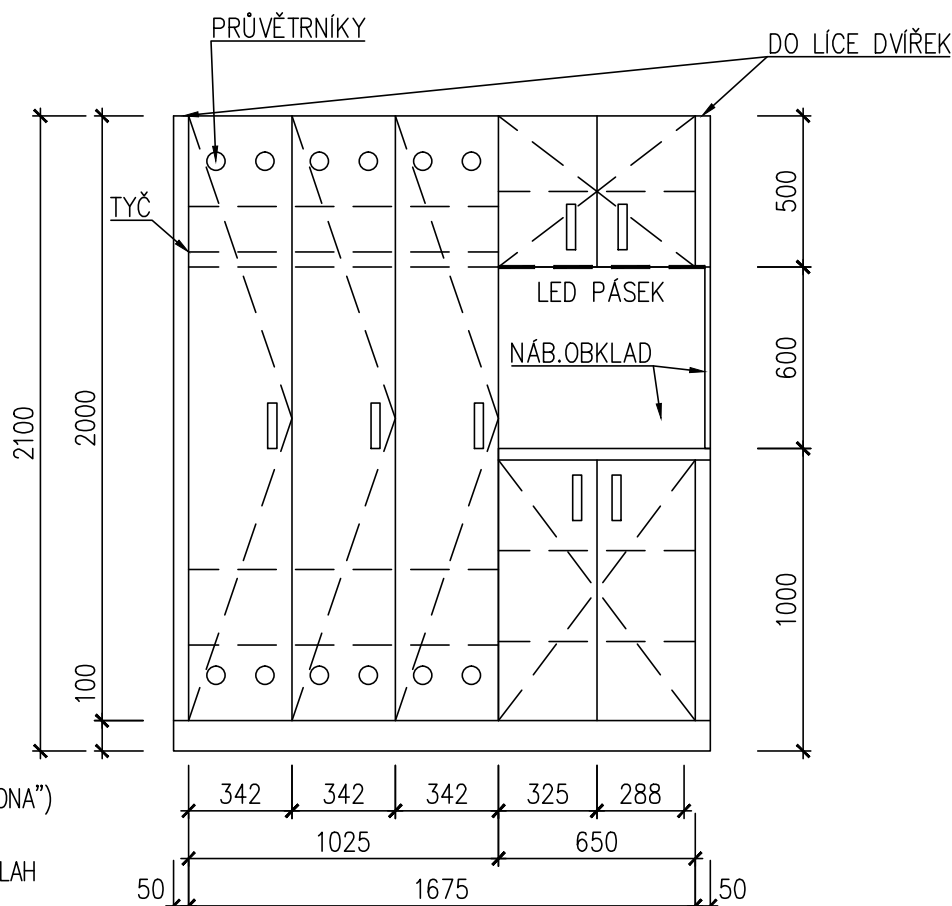
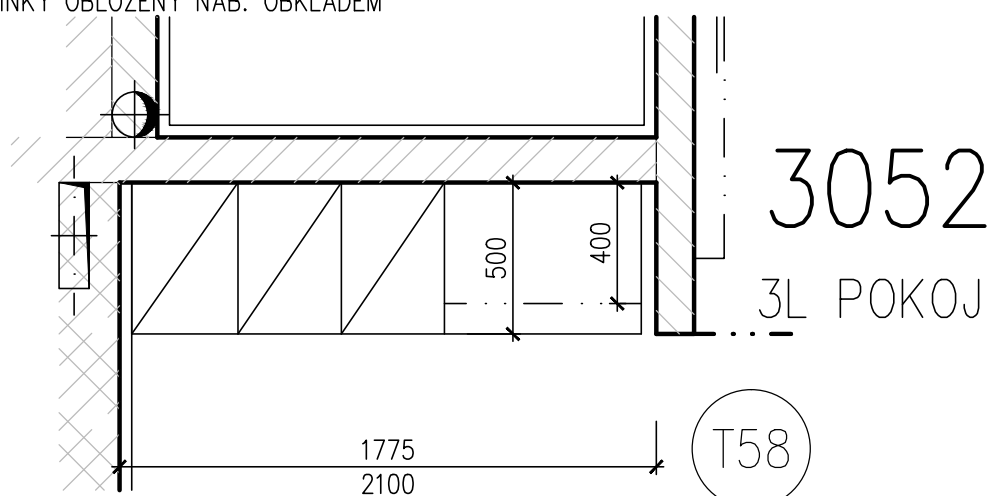
T58

SKŘÍŇ NA 3L POKOJ – Č. MÍSTNOSTI 3050,3056,3060,3092,3088, 3084

TECHNICKÝ POPIS VIZ. ÚVODNÍ SPECIFIKACE
SKŘÍŇ/SESTAVA SKŘÍNÍ ÚLOŽNÁ, UZAMYKATELNÁ,
VESTAVNÁ – 1KS

I.FÁZE

- ČLENĚNÍ VIZ SCHÉMA
- BAREVNOST A MATERIÁL: UNIDEKOR, MIKROPERLIČKA, ODSŤÍN NCS S 0505–Y10R
 - PRACOVNÍ DESKA – LEPENÁ DESKA Z „JMĚLÉHO“ KAMENE – EKVIVALENT RAL 1015
 - NÁBYTKOVÝ OBKLAD ZA PRACOVNÍ DESKOU UNIDEKOR, MIKROPERLIČKA, ODSŤÍN NCS S 0505–Y10R
 - VIZ PD INTERIÉR
- SOKL (VČETNĚ "DNA") OSADIT PŘED POKLÁDKOU PODLAH
- VOLNÉ STĚNY U LINKY OBLOŽENY NÁB. OBKLADEM


SOKL (VČETNĚ "DNA")
OSADIT PŘED
POKLÁDKOU PODLAH

OZNAČENÍ
NA
VÝKRESE

POPIS

1.PP

1.NP

2.NP

3.NP

4.NP

5.NP

6.NP

7.NP

Σ

T59

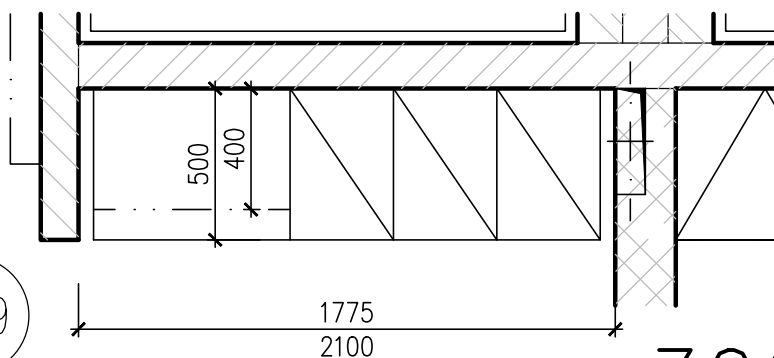
**SKŘÍŇ NA 3L POKOJ – Č. MÍSTNOSTI 3054,3058,3062,3094,
3090,3087**

I.FÁZE

TECHNICKÝ POPIS VIZ. ÚVODNÍ SPECIFIKACE
SKŘÍŇ/SESTAVA SKŘÍŇÍ ÚLOŽNÁ, UZAMYKATELNÁ,
VESTAVNÁ – 1KS

- ČLENĚNÍ VIZ SCHÉMA
- BAREVNOST A MATERIÁL: UNIDEKOR, MIKROPERLIČKA, ODSŤÍN NCS S 0505–Y10R
 - PRACOVNÍ DESKA – LEPENÁ DESKA Z „JMĚLÉHO“ KAMENE – EKVIVALENT RAL 1015
 - NÁBYTKOVÝ OBKLAD ZA PRACOVNÍ DESKOU UNIDEKOR, MIKROPERLIČKA, ODSŤÍN NCS S 0505–Y10R
 - VIZ PD INTERIÉR
- SOKL (VČETNĚ "DNA") OSADIT PŘED POKLÁDKOU PODLAH
- VOLNÉ STĚNY U LINKY OBLOŽENY NÁB. OBKLADEM

6 KS

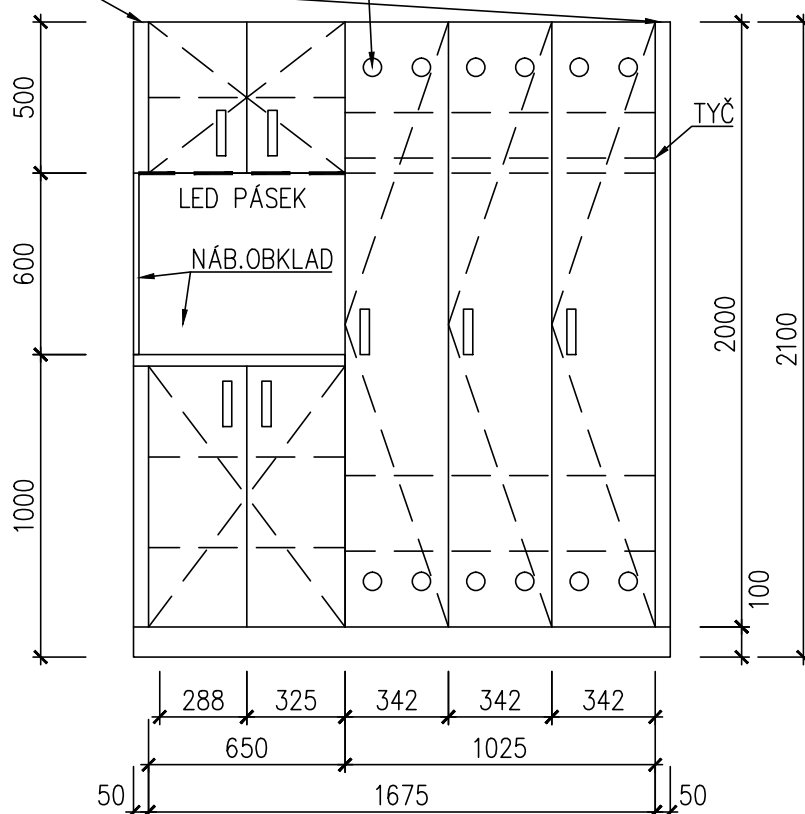


3062

2L POKOJ

DO LÍCE DVÍŘEK

PRŮVĚTRNÍKY



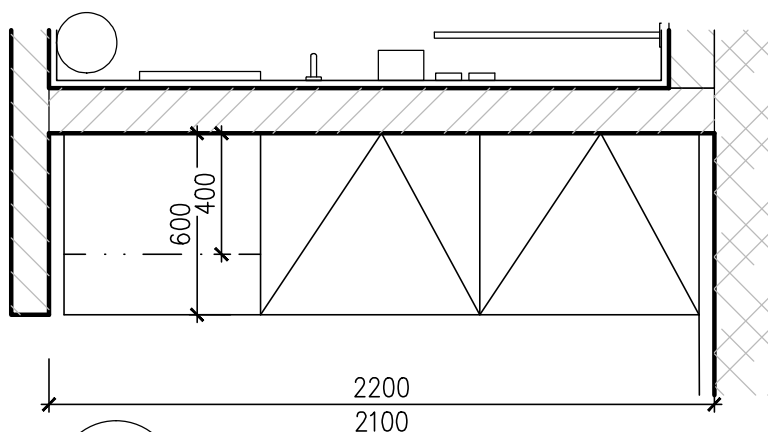
SOKL (VČETNĚ "DNA")
OSADIT PŘED
POKLÁDKOU PODLAH

OZNAČENÍ NA VÝKRESE	POPIS	1.PP	1.NP	2.NP	3.NP	4.NP	5.NP	6.NP	7.NP	Σ
T60	SKŘÍŇ NA 2L POKOJ – Č. MÍSTNOSTI 3064 TECHNICKÝ POPIS VIZ. ÚVODNÍ SPECIFIKACE SKŘÍŇ/SESTAVA SKŘÍNÍ ÚLOŽNÁ, UZAMYKATELNÁ, VESTAVNÁ – 1KS – ČLENĚNÍ VIZ SCHÉMA – BAREVNOST A MATERIÁL: UNIDEKOR, MIKROPERLIČKA, ODSŤÍN NCS S 0505-Y10R – PRACOVNÍ DESKA – LEPENÁ DESKA Z „JMĚLÉHO“ KAMENE – EKVIVALENT RAL 1015 – NÁBYTKOVÝ OBKLAD ZA PRACOVNÍ DESKOU UNIDEKOR, MIKROPERLIČKA, ODSŤÍN NCS S 0505-Y10R – VIZ PD INTERIÉR – SOKL (VČETNĚ "DNA") OSADIT PŘED POKLÁDKOU PODLAH – VOLNÉ STĚNY U LINKY OBLOŽENY NÁB. OBKLADEM	–	–	–	1	–	–	–	–	1 KS

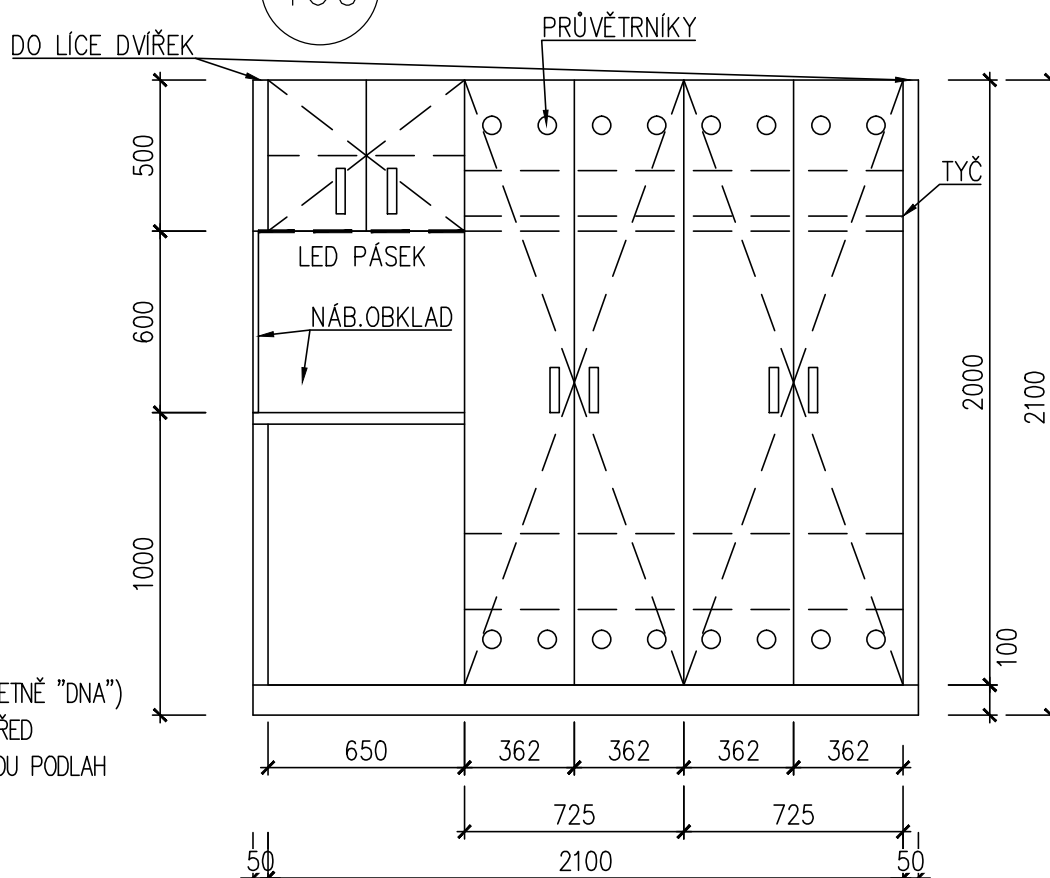
I.FÁZE

3064

2L POKOJ

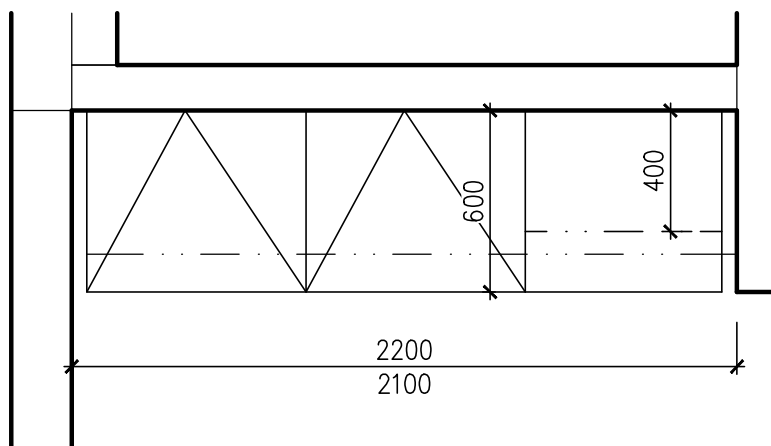


T60

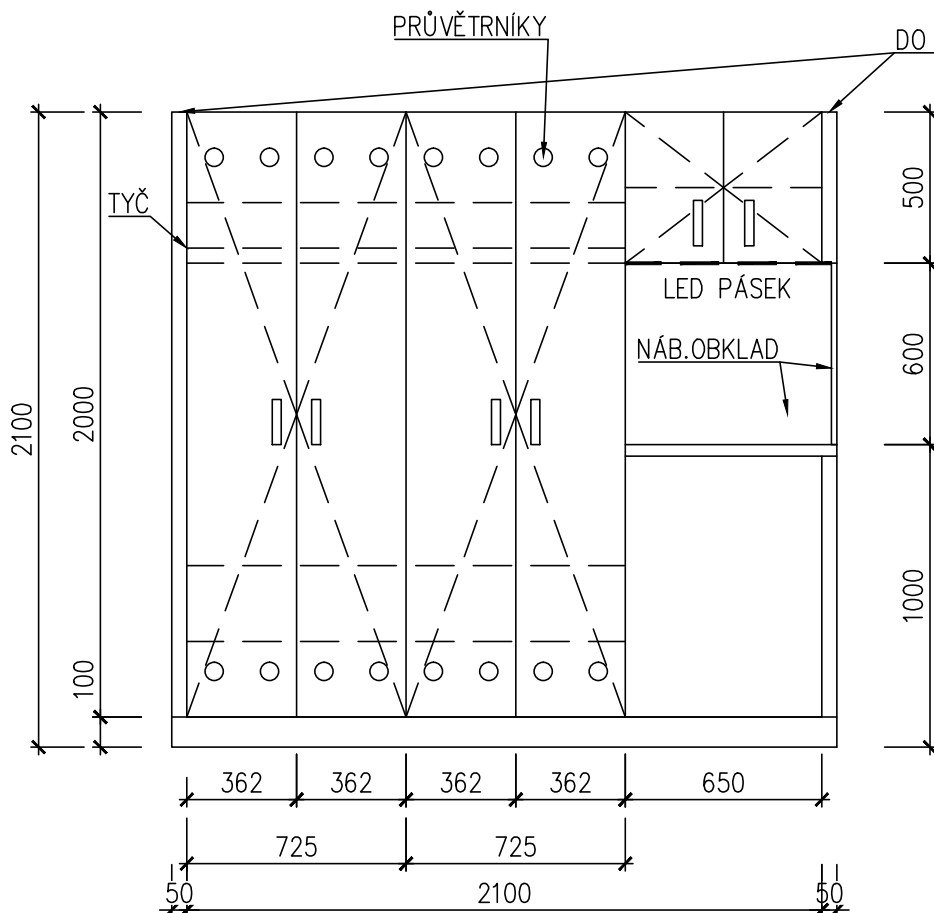

SOKL (VČETNĚ "DNA")
OSADIT PŘED
POKLÁDKOU PODLAH

OZNAČENÍ NA VÝKRESE	POPIS	1.PP	1.NP	2.NP	3.NP	4.NP	5.NP	6.NP	7.NP	Σ
T60a	SKŘÍŇ NA 1L POKOJ – Č. MÍSTNOSTI 3082 TECHNICKÝ POPIS VIZ. ÚVODNÍ SPECIFIKACE SKŘÍŇ/SESTAVA SKŘÍŇÍ ÚLOŽNÁ, UZAMYKATELNÁ, VESTAVNÁ – 1KS I.FÁZE	–	–	–	1	–	–	–	–	1 KS

- ČLENĚNÍ VIZ SCHÉMA
- BAREVNOST A MATERIÁL: UNIDEKOR, MIKROPERLIČKA, ODSŤÍN NCS S 0505-Y10R
 - PRACOVNÍ DESKA – LEPENÁ DESKA Z „JMĚLÉHO“ KAMENE – EKVIVALENT RAL 1015
 - NÁBYTKOVÝ OBKLAD ZA PRACOVNÍ DESKOU UNIDEKOR, MIKROPERLIČKA, ODSŤÍN NCS S 0505-Y10R
 - VIZ PD INTERIÉR
- SOKL (VČETNĚ "DNA") OSADIT PŘED POKLÁDKOU PODLAH
- VOLNÉ STĚNY U LINKY OBLOŽENY NÁB. OBKLADEM



1L POKOJ
3082



SOKL (VČETNĚ "DNA")
OSADIT PŘED
POKLÁDKOU PODLAH

OZNAČENÍ NA VÝKRESE	POPIS	1.PP	1.NP	2.NP	3.NP	4.NP	5.NP	6.NP	7.NP	Σ
		-	-	-	1	-	-	-	-	

T61

SKŘÍŇ NA 2L POKOJ – Č. MÍSTNOSTI 3066

TECHNICKÝ POPIS VIZ. ÚVODNÍ SPECIFIKACE

SKŘÍŇ/SESTAVA SKŘÍNÍ ÚLOŽNÁ, UZAMYKATELNÁ,
VESTAVNÁ – 1KS

– ČLENĚNÍ VIZ SCHÉMA

– BAREVNOST A MATERIÁL: UNIDEKOR, MIKROPERLIČKA, ODSŤÍN NCS S 0505-Y10R

– PRACOVNÍ DESKA – LEPENÁ DESKA Z „UMĚLÉHO“ KAMENE – EKVIVALENT RAL 1015

– NÁBYTKOVÝ OBKLAD ZA PRACOVNÍ DESKOU UNIDEKOR, MIKROPERLIČKA, ODSŤÍN NCS S 0505-Y10R

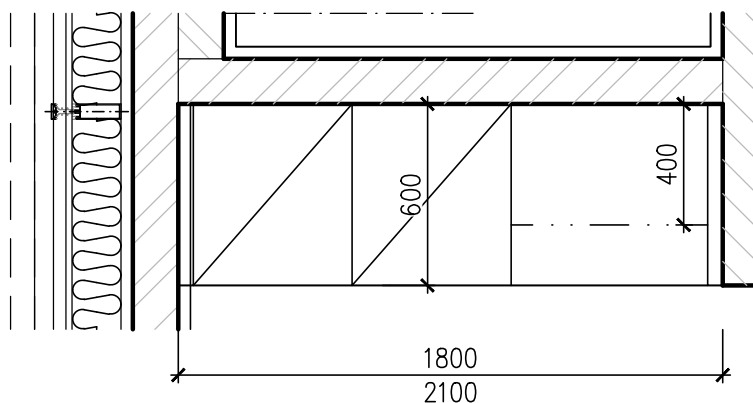
– VIZ PD INTERIÉR

– SOKL (VČETNĚ "DNA") OSADIT PŘED POKLÁDKOU PODLAH

– VOLNÉ STĚNY U LINKY OBLOŽENY NÁB. OBKLADEM

I.FÁZE

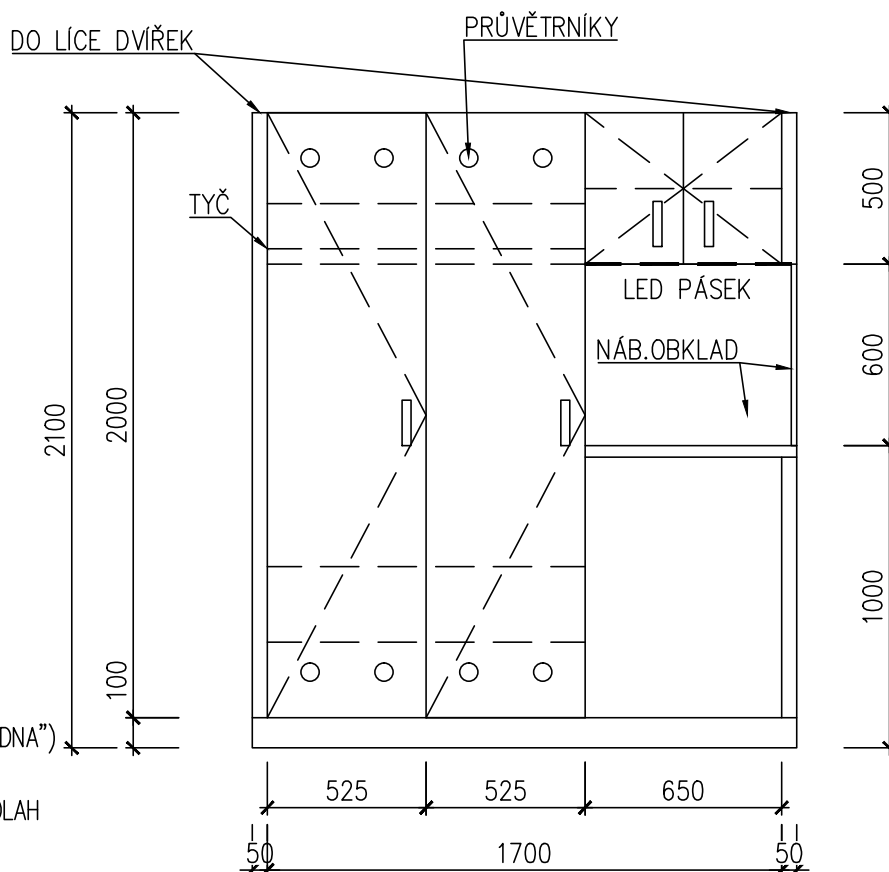
1 KS



3066

2L POKOJ

T61


SOKL (VČETNĚ "DNA")
OSADIT PŘED
POKLÁDKOU PODLAH

OZNAČENÍ NA VÝKRESE	POPIS	1.PP	1.NP	2.NP	3.NP	4.NP	5.NP	6.NP	7.NP	Σ
---------------------------	-------	------	------	------	------	------	------	------	------	---

T61a

SKŘÍŇ NA 1L POKOJ – Č. MÍSTNOSTI 3080

TECHNICKÝ POPIS VIZ. ÚVODNÍ SPECIFIKACE

SKŘÍŇ/SESTAVA SKŘÍNÍ ÚLOŽNÁ, UZAMYKATELNÁ,
VESTAVNÁ – 1KS

– ČLENĚNÍ VIZ SCHÉMA

– BAREVNOST A MATERIÁL: UNIDEKOR, MIKROPERLIČKA, ODSŤÍN NCS S 0505-Y10R

– PRACOVNÍ DESKA – LEPENÁ DESKA Z „JMĚLÉHO“ KAMENE – EKVIVALENT RAL 1015

– NÁBYTKOVÝ OBKLAD ZA PRACOVNÍ DESKOU UNIDEKOR, MIKROPERLIČKA, ODSŤÍN NCS S 0505-Y10R

– VIZ PD INTERIÉR

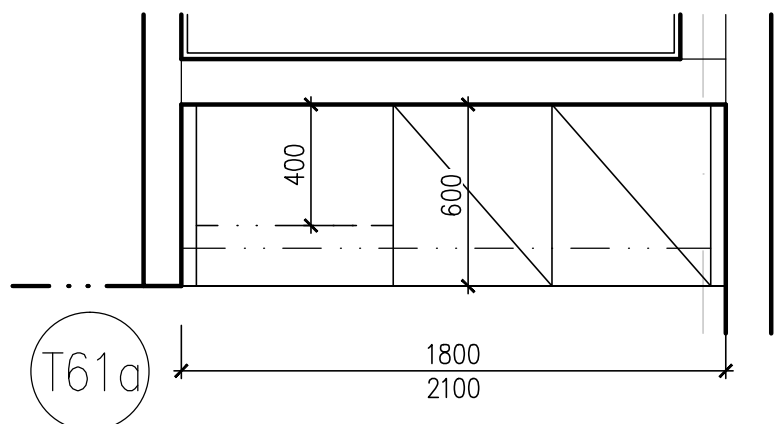
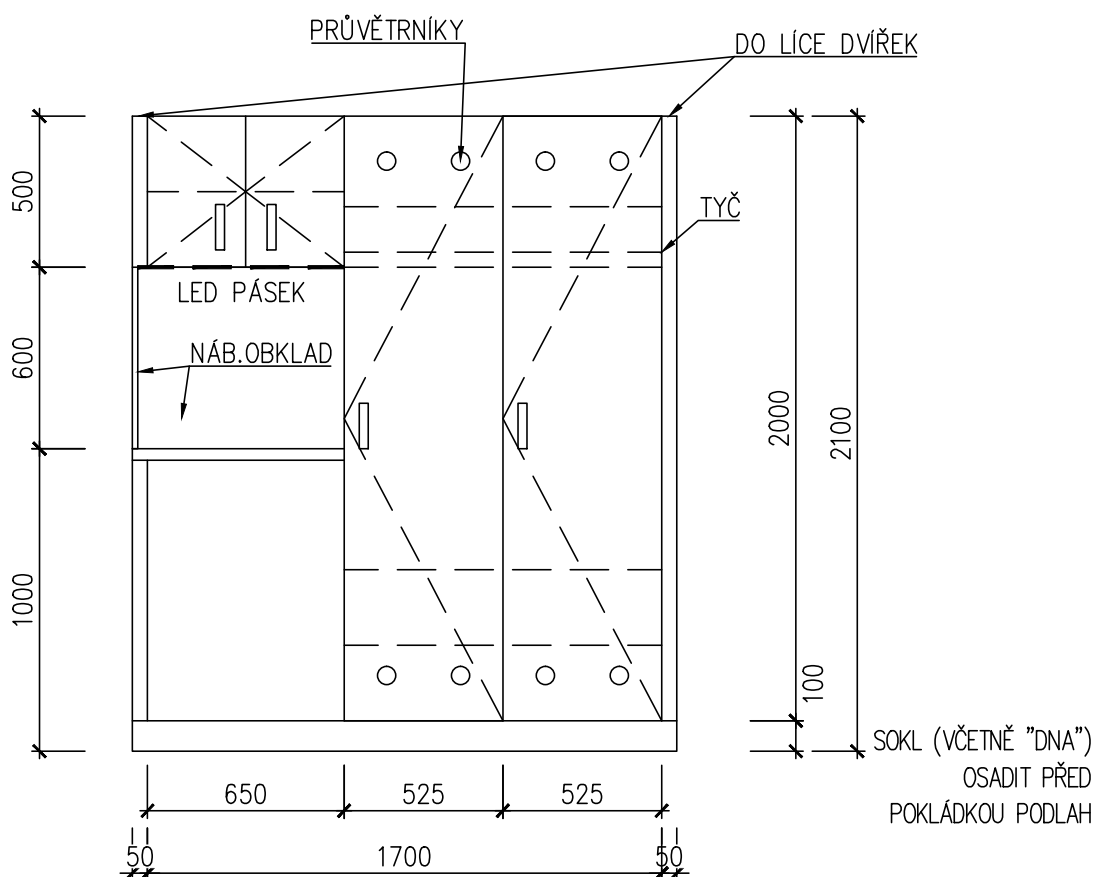
– SOKL (VČETNĚ "DNA") OSADIT PŘED POKLÁDKOU PODLAH

– VOLNÉ STĚNY U LINKY OBLOŽENY NÁB. OBKLADEM

I.FÁZE

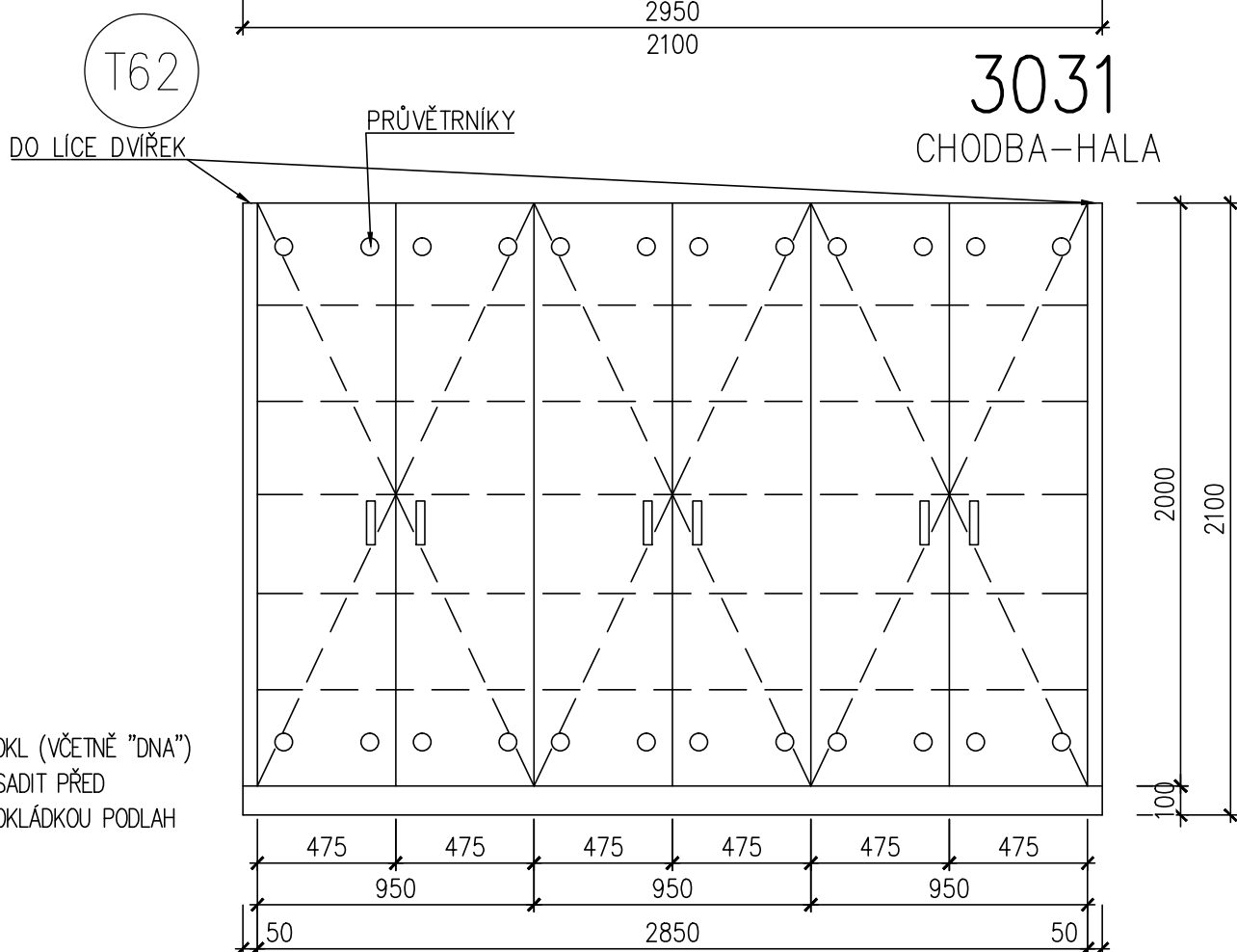
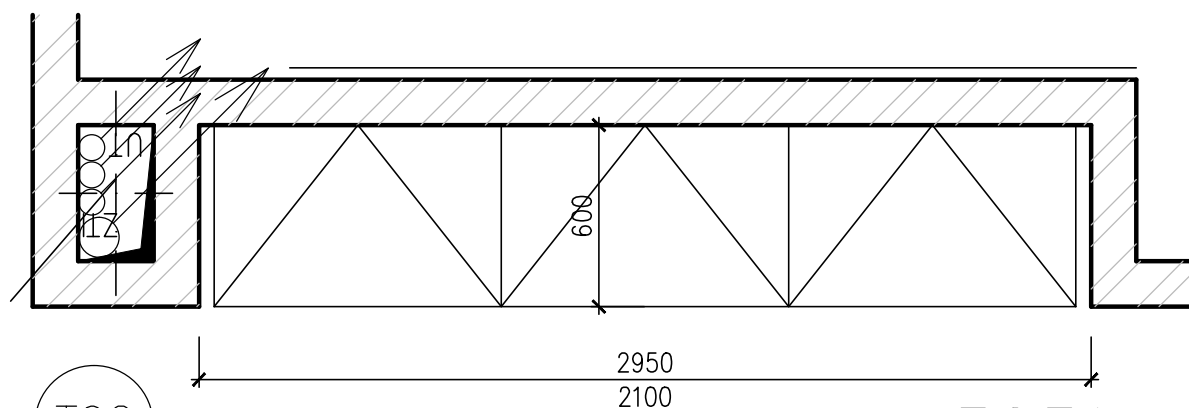
– – – 1 – – – –

1 KS

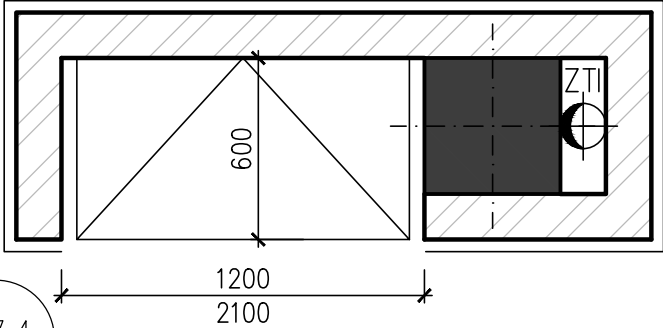
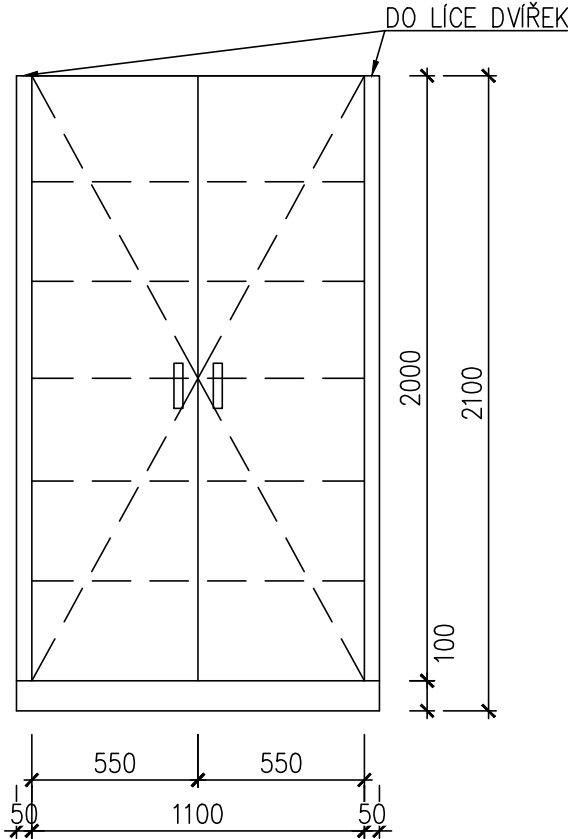

1L POKOJ
3080


OZNAČENÍ NA VÝKRESE	POPIS	1.PP	1.NP	2.NP	3.NP	4.NP	5.NP	6.NP	7.NP	Σ
T62	SKŘÍŇ NA CHODBĚ – Č. MÍSTNOSTI 3031 TECHNICKÝ POPIS VIZ. ÚVODNÍ SPECIFIKACE SKŘÍŇ/SESTAVA SKŘÍNÍ ÚLOŽNÁ, UZAMYKATELNÁ, VESTAVNÁ – 1KS – ČLENĚNÍ VIZ SCHÉMA – BAREVNOST A MATERIÁL: UNIDEKOR, MIKROPERLIČKA, ODSŤÍN NCS S 0300-N – VIZ PD INTERIÉR – SOKL (VČETNĚ "DNA") OSADIT PŘED POKLÁDKOU PODLAH	–	–	–	1	–	–	–	–	1 KS

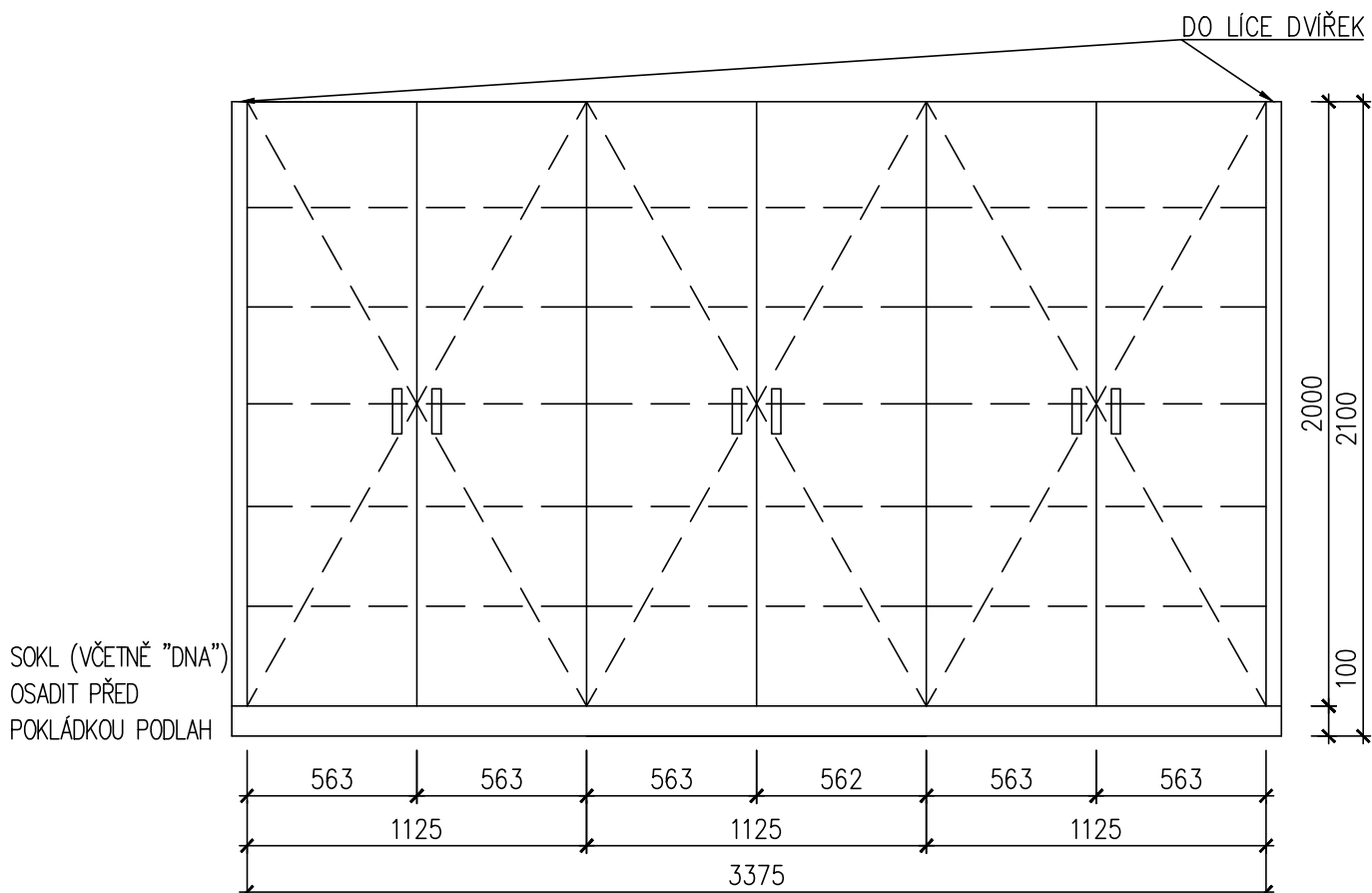
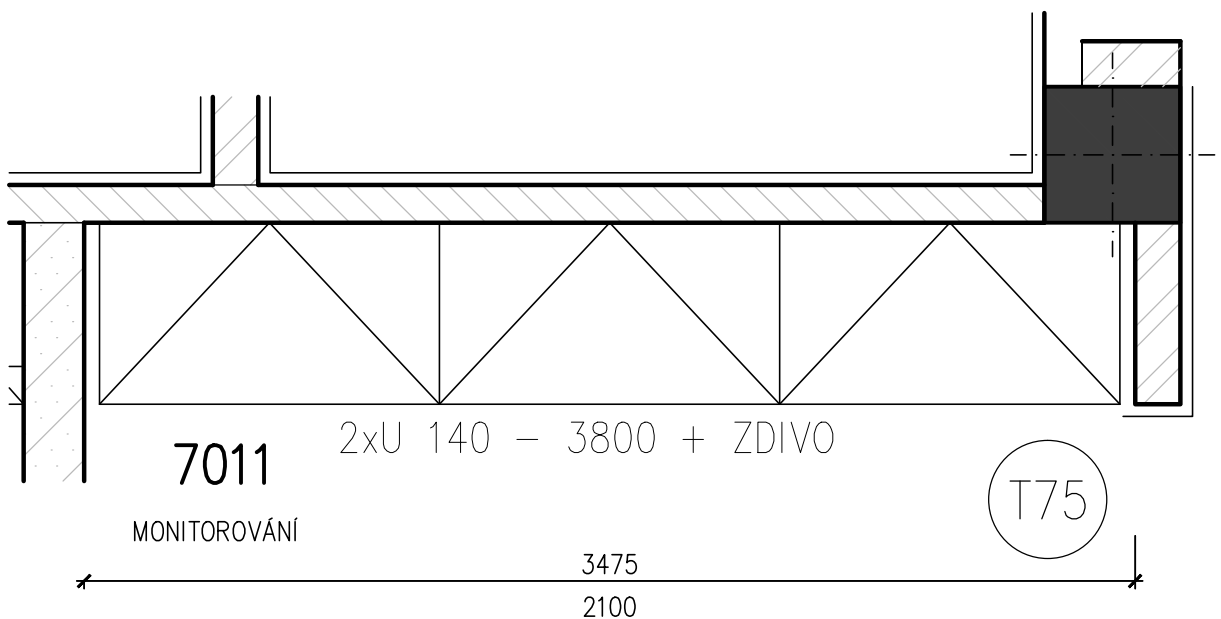
I.FÁZE



VEDOUcí PROJEKTANT ING. ARCH. J. HOMOLKA	ZODPOVĚDNÝ PROJEKTANT ING. VIKTOR ŠLAPAL	VYPRACOVAL ING. DAVID ZÁPOTOČNÝ	VÝPIS VÝROBKŮ TRUHLÁŘSKÉ OSTATNÍ	LIST 32
NPK a.s., PARDUBICKÁ NEMOCNICE VÝSTAVBA PAVILONU CUP S CENTRALIZACÍ AKUTNÍCH PROVOZŮ		A 06-18-P		

OZNAČENÍ NA VÝKRESE	POPIS	1.PP	1.NP	2.NP	3.NP	4.NP	5.NP	6.NP	7.NP	Σ
T74	<p>SKŘÍŇ V MÍSTNOSTI MONITOROVÁNÍ – Č. MÍSTNOSTI 7011</p> <p>TECHNICKÝ POPIS VIZ. ÚVODNÍ SPECIFIKACE</p> <p>SKŘÍŇ/SESTAVA SKŘÍŇÍ ÚLOŽNÁ, UZAMYKATELNÁ, VESTAVNÁ – 1KS</p> <p>– ČLENĚNÍ VIZ SCHÉMA</p> <p>– BAREVNOST A MATERIÁL: UNIDEKOR, MIKROPERLIČKA, ODSŤÍN NCS S 0505–Y10R – VIZ PD INTERIÉR</p> <p>– SOKL (VČETNĚ "DNA") OSADIT PŘED POKLÁDKOU PODLAH</p>	–	–	–	–	–	–	–	1	1 KS
<div style="display: flex; justify-content: space-between; align-items: flex-start; padding: 20px;"> <div style="text-align: center;"> <p style="font-size: 48px; margin: 0;">7011</p> <p style="font-size: 24px; margin: 0;">MONITOROVÁNÍ</p> </div> <div style="text-align: center;">  </div> </div> <div style="display: flex; justify-content: space-between; align-items: flex-start; padding: 20px;"> <div style="text-align: center;">  </div> </div>										

OZNAČENÍ NA VÝKRESE	POPIS	1.PP	1.NP	2.NP	3.NP	4.NP	5.NP	6.NP	7.NP	Σ
T75	SKŘÍŇ V MÍSTNOSTI MONITOROVÁNÍ – Č. MÍSTNOSTI 7011,7111 TECHNICKÝ POPIS VIZ. ÚVODNÍ SPECIFIKACE SKŘÍŇ/SESTAVA SKŘÍNÍ ÚLOŽNÁ, UZAMYKATELNÁ, I.FÁZE VESTAVNÁ – 1KS – ČLENĚNÍ VIZ SCHÉMA – BAREVNOST A MATERIÁL: UNIDEKOR, MIKROPERLIČKA, ODSŤÍN NCS S 0505–Y10R – VIZ PD INTERIÉR – SOKL (VČETNĚ "DNA") OSADIT PŘED POKLÁDKOU PODLAH	–	–	–	–	–	–	–	2	2 KS



OZNAČENÍ NA VÝKRESE	POPIS	1.PP	1.NP	2.NP	3.NP	4.NP	5.NP	6.NP	7.NP	Σ
		-	-	-	-	-	-	-	2	

SKŘÍŇ V MÍSTNOSTI CHODBA – Č. MÍSTNOSTI 7016, 7116

TECHNICKÝ POPIS VIZ. ÚVODNÍ SPECIFIKACE

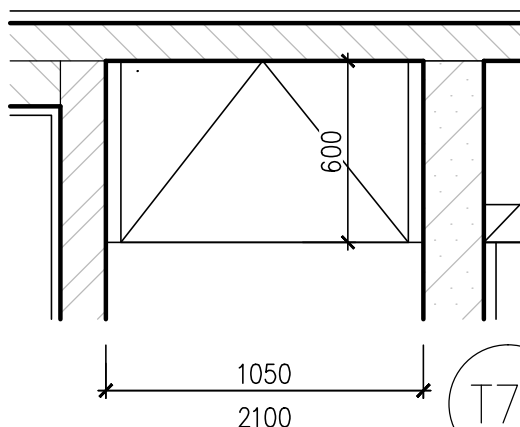
SKŘÍŇ/SESTAVA SKŘÍŇÍ ÚLOŽNÁ, UZAMYKATELNÁ,
VESTAVNÁ – 1KS

I.FÁZE

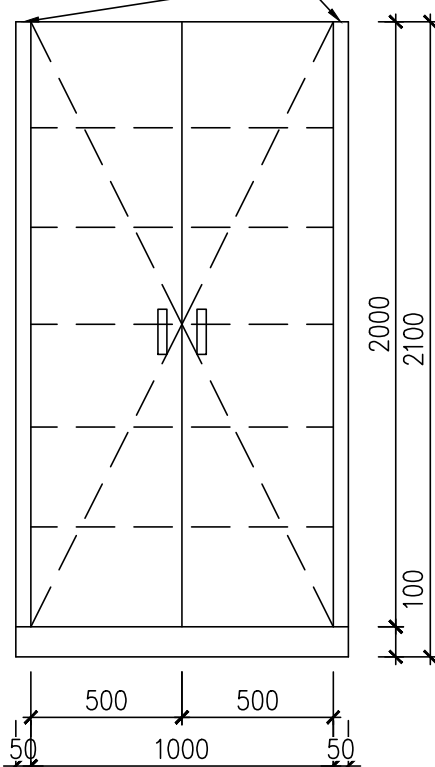
– ČLENĚNÍ VIZ SCHÉMA

– BAREVNOST A MATERIÁL: UNIDEKOR, MIKROPERLIČKA, ODSŤÍN NCS S 0505–Y10R
– VIZ PD INTERIÉR

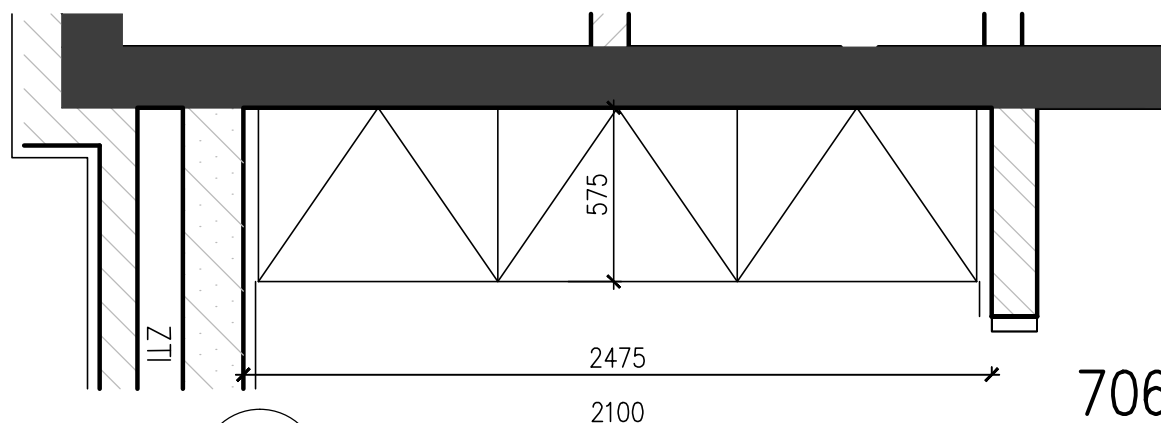
– SOKL (VČETNĚ "DNA") OSADIT PŘED POKLÁDKOU PODLAH


7016
CHODBA

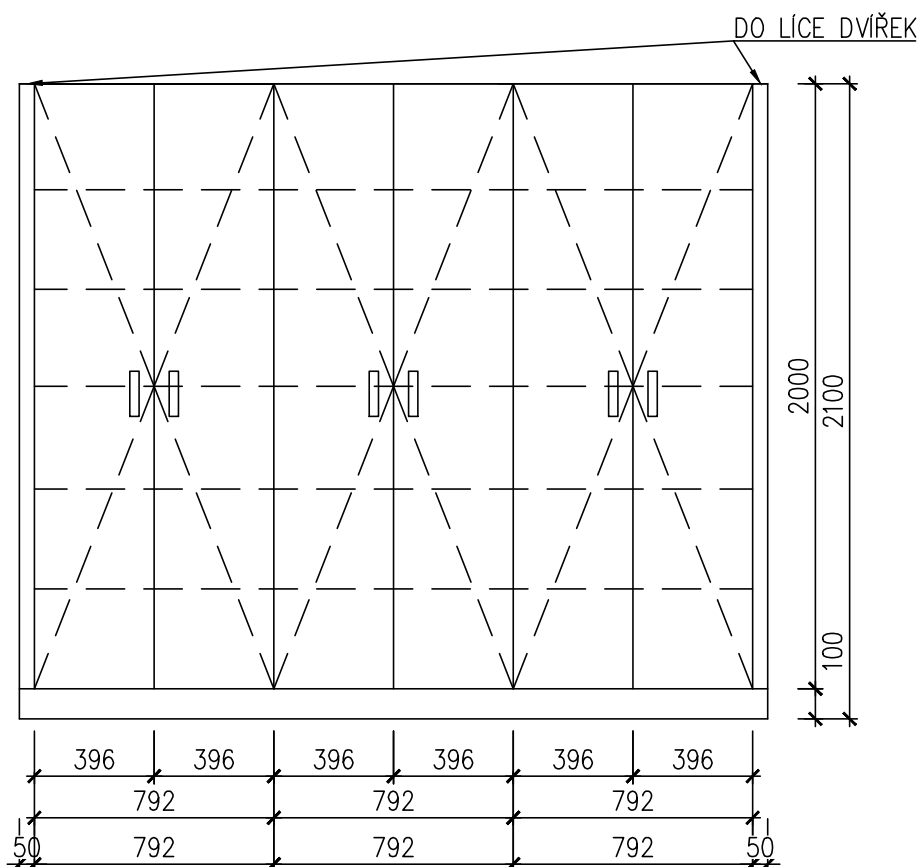

DO LÍCE DVÍŘEK


SOKL (VČETNĚ "DNA")
OSADIT PŘED
POKLÁDKOU PODLAH

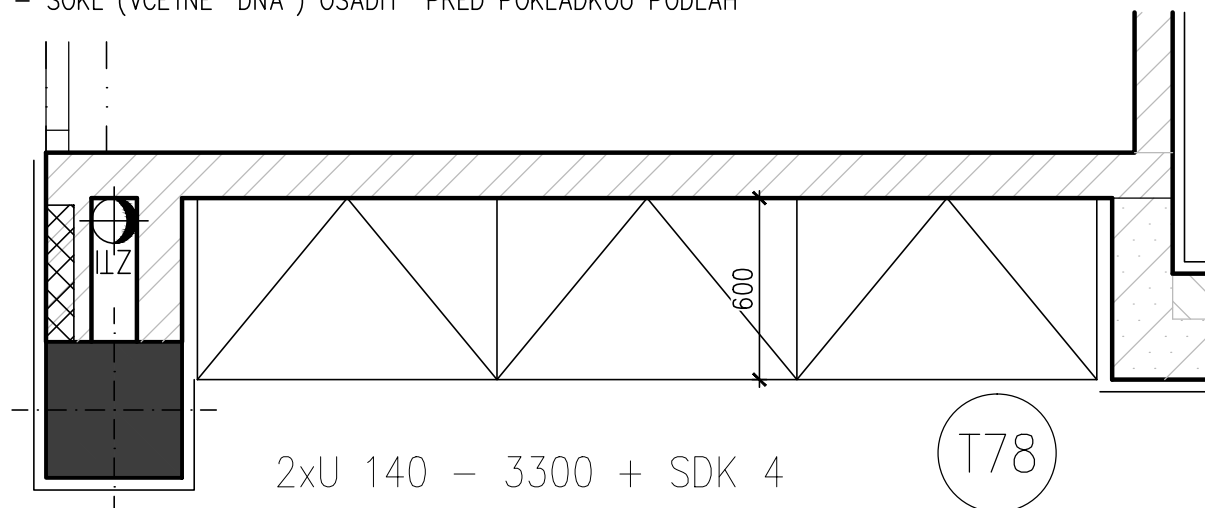
OZNAČENÍ NA VÝKRESE	POPIS	1.PP	1.NP	2.NP	3.NP	4.NP	5.NP	6.NP	7.NP	Σ
T77	SKŘÍŇ V MÍSTNOSTI MONITOROVÁNÍ – Č. MÍSTNOSTI 7066,7167 TECHNICKÝ POPIS VIZ. ÚVODNÍ SPECIFIKACE SKŘÍŇ/SESTAVA SKŘÍŇÍ ÚLOŽNÁ, UZAMYKATELNÁ, I.FÁZE VESTAVNÁ – 1KS – ČLENĚNÍ VIZ SCHÉMA – BAREVNOST A MATERIÁL: UNIDEKOR, MIKROPERLIČKA, ODSŤÍN NCS S 0505–Y10R – VIZ PD INTERIÉR – SOKL (VČETNĚ "DNA") OSADIT PŘED POKLÁDKOU PODLAH	–	–	–	–	–	–	–	2	2 KS



MONITOROVÁNÍ

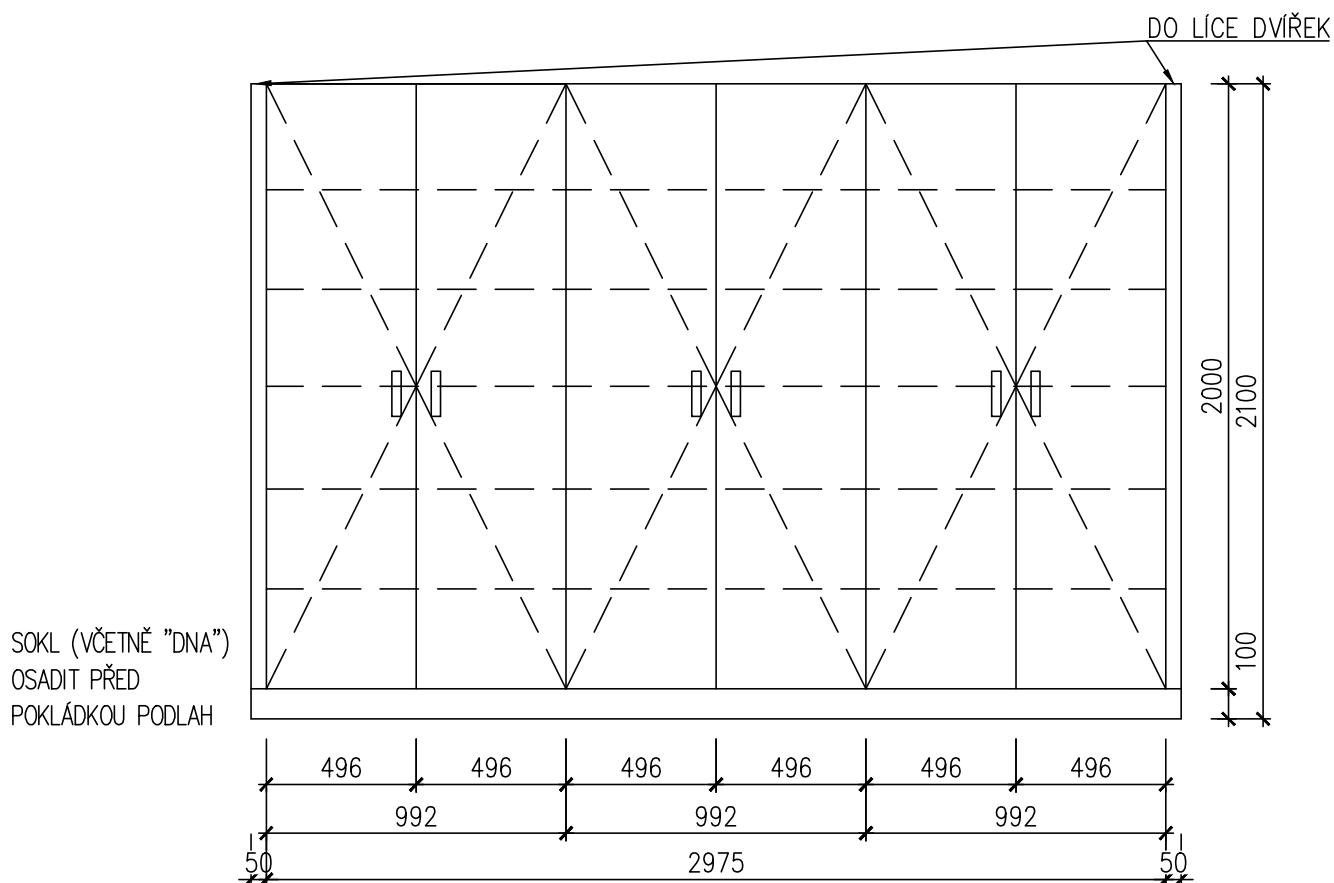
SOKL (VČETNĚ "DNA")
OSADIT PŘED
POKLÁDKOU PODLAH


OZNAČENÍ NA VÝKRESE	POPIS	1.PP	1.NP	2.NP	3.NP	4.NP	5.NP	6.NP	7.NP	Σ
T78	SKŘÍŇ V MÍSTNOSTI MONITOROVÁNÍ – Č. MÍSTNOSTI 7066,7167 TECHNICKÝ POPIS VIZ. ÚVODNÍ SPECIFIKACE SKŘÍŇ/SESTAVA SKŘÍŇÍ ÚLOŽNÁ, UZAMYKATELNÁ, I.FÁZE VESTAVNÁ – 1KS – ČLENĚNÍ VIZ SCHÉMA BAREVNOST A MATERIÁL: UNIDEKOR, MIKROPERLIČKA, ODSŤÍN NCS S 0505–Y10R – VIZ PD INTERIÉR – SOKL (VČETNĚ "DNA") OSADIT PŘED POKLÁDKOU PODLAH	–	–	–	–	–	–	–	2	2 KS



7066

MONITOROVÁNÍ



OZNAČENÍ NA VÝKRESE	POPIS	1.PP	1.NP	2.NP	3.NP	4.NP	5.NP	6.NP	7.NP	Σ
		—	1	—	—	—	—	—	—	

SKŘÍŇ V MÍSTNOSTI EXPEKTAČNÍ POKOJ – Č. MÍSTNOSTI 1133b

TECHNICKÝ POPIS VIZ. ÚVODNÍ SPECIFIKACE

SKŘÍŇ/SESTAVA SKŘÍŇÍ ÚLOŽNÁ, UZAMYKATELNÁ,
VESTAVNÁ – 1KS

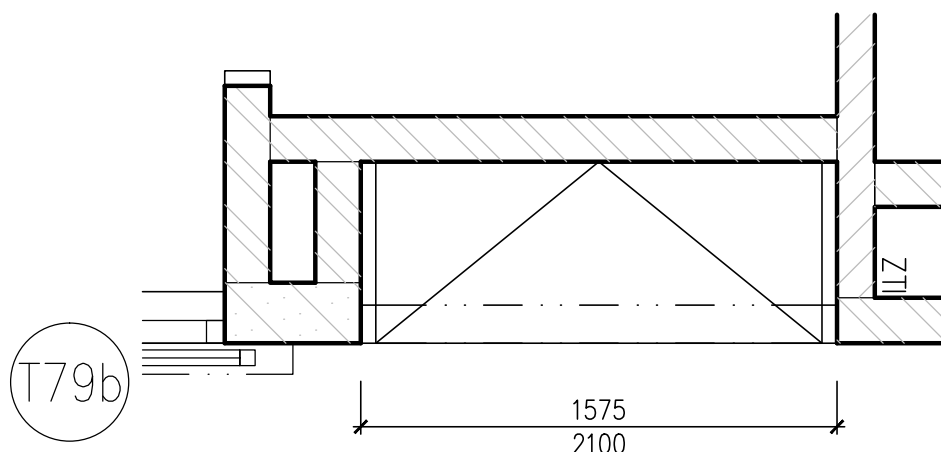
I.FÁZE

– ČLENĚNÍ VIZ SCHÉMA

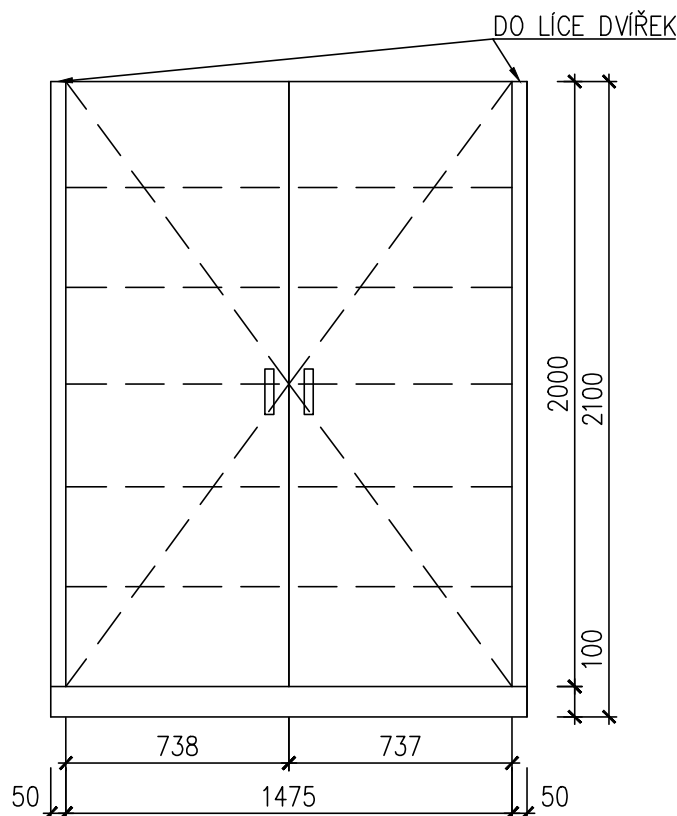
– BAREVNOST A MATERIÁL: UNIDEKOR, MIKROPERLIČKA, ODSŤÍN NCS S 0505–Y10R

– VIZ PD INTERIÉR

– SOKL (VČETNĚ "DNA") OSADIT PŘED POKLÁDKOU PODLAH


1133b

EXPEKTAČNÍ POKOJ

SOKL (VČETNĚ "DNA")
OSADIT PŘED
POKLÁDKOU PODLAH


OZNAČENÍ
NA
VÝKRESE

POPIS, SCHÉMA

1.PP

1.NP

2.NP

3.NP

4.NP

5.NP

6.NP

7.NP

8.NP

Σ

T80

DŘEVĚNÝ INTERIÉROVÝ PARAPET

PARAPETNÍ DESKA Š. 220 MM

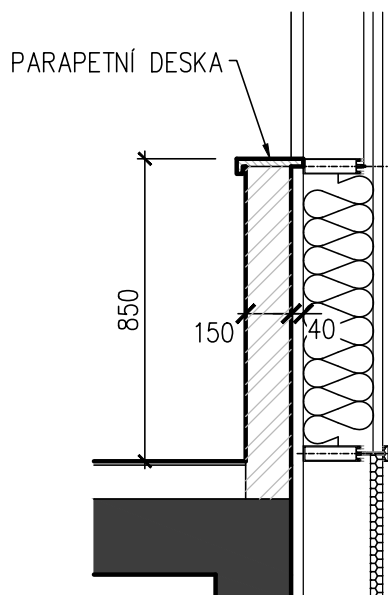
- INSTALOVANÁ NA NOSNOU KONSTRUKCI ŽB NEBO ZDĚNÉHO PARAPETNÍHO ZDIVA
- HLOUBKA PARAPETNÍ STĚNY 150 MM + 40 MM DOPOJENÍ K PROSKLENÉ FASÁDĚ + 30 MM PŘESAHOV PŘED LÍC ZDIVA
- S ČELNÍ HRANOU ZAKONČENOU NOSEM V. 34 MM
- JÁDRO – VYSOKOTLAKÝ VÝLISEK Z PEFC CERTIFIKOVANÉHO DŘEVA A VYSOCE KVALITNÍCH PRYSKYŘIC
- POVRCH – VÍCEVRSTVÁ LAMINACE MELAMINOVOU PRYSKYŘICÍ, NEODDĚLITELNĚ SPOJENA S JÁDREM MATERIÁLU
- TVAROVANÁ HRANA INTEGROVANÁ S DESKOU, LISOVÁNO Z JEDNOHO KUSU (NEHROZÍ ODDĚLOVÁNÍ HRANY)
- UKONČENÍ BOČNÍCH HRAN – LEPENÁ ABS HRANA V NÁBYTKOVÉ KVALITĚ
- TVAROVÁ STABILITA
- ODOLNOST VŮČI UV ZÁŘENÍ
- ODOLNOST VŮČI STAVEBNÍ VLHKOSTI
- SNADNÁ ČISTITELNOST
- ZDRAVOTNÍ NEZÁVADNOST
- K PODKLADU LEPENO

BARVA:

- DLE BARVY NAVAZUJÍCÍHO OKNA
- KONEČNÝ ODSŤÍN A PROVEDENÍ MUSÍ ODSOUHLASIT ARCHITEKT GP

POZNÁMKA:

- DODÁVKA VČETNĚ POMOCNÉHO A KOTEVNÍHO MATERIÁLU
- STAVEBNÍ KONSTRUKCE NUTNO PŘED VÝROBOU PŘEMĚŘIT



OZNAČENÍ
NA
VÝKRESE

POPIS, SCHÉMA

1.PP

1.NP

2.NP

3.NP

4.NP

5.NP

6.NP

7.NP

8.NP

Σ

T81

DŘEVĚNÝ INTERIÉROVÝ PARAPET

PARAPETNÍ DESKA Š. 320 MM

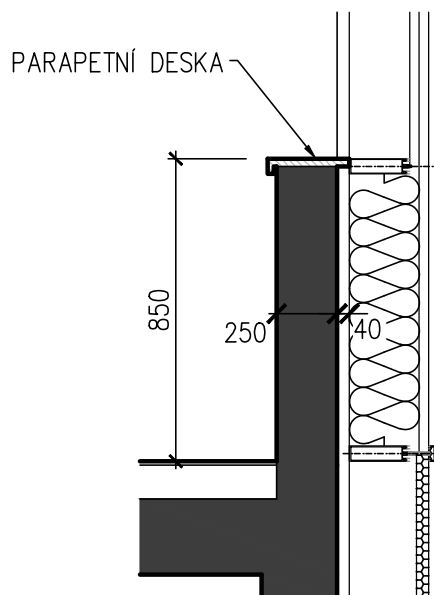
- INSTALOVANÁ NA NOSNOU KONSTRUKCI ŽB NEBO ZDĚNÉHO PARAPETNÍHO ZDIVA
- HLOUBKA PARAPETNÍ STĚNY 250 MM + 40 MM DOPOJENÍ K PROSKLENÉ FASÁDĚ + 30 MM PŘESA H PŘED LÍC ZDIVA
- S ČELNÍ HRANOU ZAKONČENOU NOSEM V. 34 MM
- JÁDRO – VYSOKOTLAKÝ VÝLISEK Z PEFC CERTIFIKOVANÉHO DŘEVA A VYSOCE KVALITNÍCH PRYSKYŘIC
- POVRCH – VÍCEVRSTVÁ LAMINACE MELAMINOVOU PRYSKYŘICÍ, NEODDĚLITELNĚ SPOJENA S JÁDREM MATERIÁLU
- TVAROVANÁ HRANA INTEGROVANÁ S DESKOU, LISOVÁNO Z JEDNOHO KUSU (NEHROZÍ ODDĚLOVÁNÍ HRANY)
- UKONČENÍ BOČNÍCH HRAN – LEPENÁ ABS HRANA V NÁBYTKOVÉ KVALITĚ
- TVAROVÁ STABILITA
- ODOLNOST VŮČI UV ZÁŘENÍ
- ODOLNOST VŮČI STAVEBNÍ VLHKOSTI
- SNADNÁ ČISTITELNOST
- ZDRAVOTNÍ NEZÁVADNOST
- K PODKLADU LEPENO


BARVA:

- DLE BARVY NAVAZUJÍCÍHO OKNA
- KONEČNÝ ODSŤÍN A PROVEDENÍ MUSÍ ODSOUHLASIT ARCHITEKT GP

POZNÁMKA:

- DODÁVKA VČETNĚ POMOCNÉHO A KOTEVNÍHO MATERIÁLU
- STAVEBNÍ KONSTRUKCE NUTNO PŘED VÝROBOU PŘEMĚŘIT



		VEDOUČÍ PROJEKTANT ING. ARCH. J. HOMOLKA		ZODPOVĚDNÝ PROJEKTANT ING. VIKTOR ŠLAPAL		VYPRACOVAL Ing.arch. Š.LEDVINKOVÁ		VÝPIS VÝROBKŮ TRUHLÁŘSKÉ OSTATNÍ		LIST 41					
		NPK a.s., PARDUBICKÁ NEMOCNICE VÝSTAVBA PAVILONU CUP S CENTRALIZACÍ AKUTNÍCH PROVOZŮ				A 06-18-P									
OZNAČENÍ NA VÝKRESE	POPIS, SCHÉMA					1.PP	1.NP	2.NP	3.NP	4.NP	5.NP	6.NP	7.NP	8.NP	Σ
<div>T82</div> <div>1/2</div>	<div>DŘEVĚNÝ INTERIÉROVÝ PARAPET</div> <div>PARAPETNÍ DESKA Š. 600 MM</div> <div><div>- HLOUBKA PARAPETNÍ STĚNY 150 MM + 80 MM DOPOJENÍ K PROSKLENÉ FASÁDĚ + 370 MM PŘESAH PŘED LÍC ZDIVA</div><div>- S ČELNÍ HRANOU ZAKONČENOU NOSEM V. 100 MM</div><div>- JÁDRO – VYSOKOTLAKÝ VÝLISEK Z PEFC CERTIFIKOVANÉHO DŘEVA A VYSOCE KVALITNÍCH PRYSKYŘIC</div><div>- POVRCH – VÍCEVRSTVÁ LAMINACE MELAMINOVOU PRYSKYŘICÍ, NEODDĚLITELNĚ SPOJENA S JÁDREM MATERIÁLU</div><div>- TVAROVANÁ HRANA INTEGROVANÁ S DESKOU, LISOVÁNO Z JEDNOHO KUSU (NEHROZÍ ODDĚLOVÁNÍ HRANY)</div><div>- UKONČENÍ BOČNÍCH HRAN – LEPENÁ ABS HRANA V NÁBYTKOVÉ KVALITĚ</div><div>- TVAROVÁ STABILITA</div><div>- ODOLNOST VŮČI UV ZÁŘENÍ</div><div>- ODOLNOST VŮČI STAVEBNÍ VLHKOSTI</div><div>- SNADNÁ ČISTITELNOST</div><div>- ZDRAVOTNÍ NEZÁVADNOST</div><div>- K PODKLADU LEPENO</div></div> <div><div>- VČETNĚ SYSTÉMOVÉ HLINÍKOVÉ VĚTRACÍ MŘÍŽKY LAKOVANÉ V BARVĚ PARAPETU, UMÍSTĚNO NAD OTOPNÝMI TĚLESY (NUTNO ZKOORDINOVAT S PD UT), VELIKOST MŘÍŽKY UZPŮSOBIT DLE DÉLKY RARIÁTORU</div></div> <div>NOSNÁ KONSTRUKCE</div> <div><div>- VČETNĚ OCELOVÉHO NOSNÍKU TR OBD 80/60x4 MM NA CELOU DÉLKU PARAPETU – TVOŘÍ PODPORU VOLNÉHO KONCE PARAPETU, NOSNÍK KOTVEN PŘES NAVAŘENÉ KOTEVNÍ PLATLE DO STĚN</div><div>- OCELOVÁ KONSTRUKCE NATÍRANÁ, 1x ZÁKLADNÍ + 2x FINÁLNÍ NÁTĚR</div><div>- U OKNA KOTVENO NA PARAPETNÍ ZDIVO</div></div> <div>MNOŽSTVÍ:</div> <div><div>- SOUČÁSTÍ 1BM PARAPETU JE 1BM OCELOVÉHO NOSNÍKU</div></div> <div>BARVA:</div> <div><div>- PARAPETNÍ DESKA – DLE BARVY NAVAZUJÍCÍHO OKNA</div><div>- OCELOVÁ KONSTRUKCE – BARVA BÍLÁ RAL 9010</div><div>- KONEČNÝ ODSTÍN A PROVEDENÍ MUSÍ ODSOUHLASIT ARCHITEKT GP</div></div> <div>POZNÁMKA:</div> <div><div>- DODÁVKA VČETNĚ POMOCNÉHO A KOTEVNÍHO MATERIÁLU</div><div>- STAVEBNÍ KONSTRUKCE NUTNO PŘED VÝROBOU PŘEMĚŘIT</div></div>					I	I	I	I	I	I	I	70,1 bm	I	70,1 bm

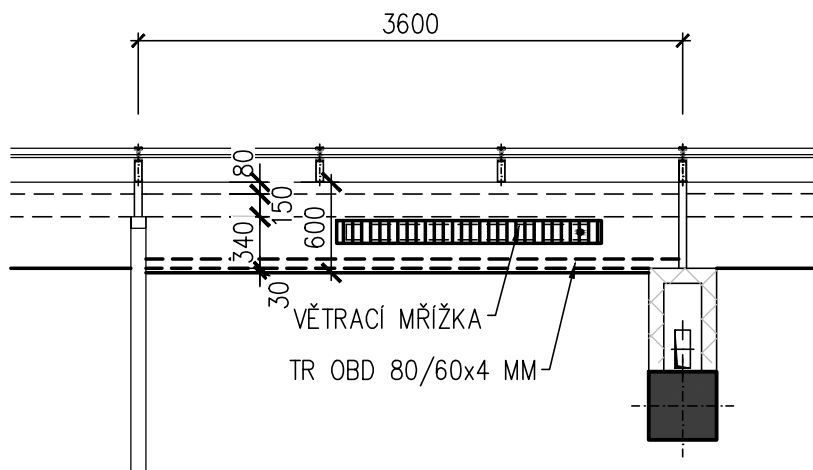
OZNAČENÍ NA VÝKRESE	POPIS, SCHÉMA	1.PP	1.NP	2.NP	3.NP	4.NP	5.NP	6.NP	7.NP	8.NP	Σ
---------------------------	---------------	------	------	------	------	------	------	------	------	------	---

T82

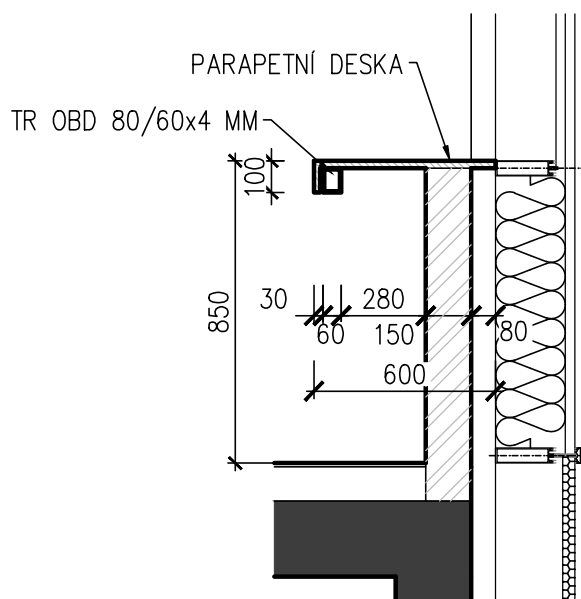
2/2

SCHEMATICKÉ ZOBRAZENÍ:

PŮDORYS



ŘEZ



VEDOUcí PROJEKTANT ING. ARCH. J. HOMOLKA	ZODPOVĚDNÝ PROJEKTANT ING. VIKTOR ŠLAPAL	VYPRACOVAL Ing.arch. Š.LEDVINKOVÁ	VÝPIS VÝROBKŮ TRUHLÁŘSKÉ OSTATNÍ	LIST 43
NPK a.s., PARDUBICKÁ NEMOCNICE VÝSTAVBA PAVILONU CUP S CENTRALIZACÍ AKUTNÍCH PROVOZŮ		A 06-18-P		

OZNAČENÍ NA VÝKRESE	POPIS, SCHÉMA	1.PP	1.NP	2.NP	3.NP	4.NP	5.NP	6.NP	7.NP	8.NP	Σ	
<div>T83</div> <div>1/2</div>	<p>DŘEVĚNÝ INTERIÉROVÝ PARAPET</p> <p>PARAPETNÍ DESKA Š. 530 MM</p> <ul style="list-style-type: none">– HLOUBKA PARAPETNÍ STĚNY 250 MM + 280 MM PŘESAHOV PŘED LÍC ZDIVA– S ČELNÍ HRANOU ZAKONČENOU NOSEM V. 100 MM– JÁDRO – VYSOKOTLAKÝ VÝLISEK Z PEFC CERTIFIKOVANÉHO DŘEVA A VYSOCE KVALITNÍCH PRYSKYŘIC– POVRCH – VÍCEVRSTVÁ LAMINACE MELAMINOVOU PRYSKYŘICÍ, NEODDĚLITELNĚ SPOJENA S JÁDREM MATERIÁLU– TVAROVANÁ HRANA INTEGROVANÁ S DESKOU, LISOVÁNO Z JEDNOHO KUSU (NEHROZÍ ODDĚLOVÁNÍ HRANY)– UKONČENÍ BOČNÍCH HRAN – LEPENÁ ABS HRANA V NÁBYTKOVÉ KVALITĚ– TVAROVÁ STABILITA– ODOLNOST VŮČI UV ZÁŘENÍ– ODOLNOST VŮČI STAVEBNÍ VLHKOSTI– SNADNÁ ČISTITELNOST– ZDRAVOTNÍ NEZÁVADNOST– K PODKLADU LEPENO <p>– VČETNĚ SYSTÉMOVÉ HLINÍKOVÉ VĚTRACÍ MŘÍŽKY LAKOVANÉ V BARVĚ PARAPETU, UMÍSTĚNO NAD OTOPNÝMI TĚLESY (NUTNO ZKOORDINOVAT S PD UT), VELIKOST MŘÍŽKY UZPŮSOBIT DLE DÉLKY RADIÁTORU</p> <p>NOSNÁ KONSTRUKCE</p> <ul style="list-style-type: none">– VČETNĚ OCELOVÉHO NOSNÍKU TR OBD 80/60x4 MM NA CELOU DÉLKU PARAPETU – TVOŘÍ PODPORU VOLNÉHO KONCE PARAPETU, NOSNÍK KOTVEN PŘES NAVAŘENÉ KOTEVNÍ PLATLE DO STĚN– OCELOVÁ KONSTRUKCE NATÍRANÁ, 1x ZÁKLADNÍ + 2x FINÁLNÍ NÁTĚR– U OKNA KOTVENO NA PARAPETNÍ ZDIVO <p>MNOŽSTVÍ:</p> <ul style="list-style-type: none">– SOUČÁSTÍ 1BM PARAPETU JE 1BM OCELOVÉHO NOSNÍKU <p>BARVA:</p> <ul style="list-style-type: none">– PARAPETNÍ DESKA – DLE BARVY NAVAZUJÍCÍHO OKNA– OCELOVÁ KONSTRUKCE – BARVA BÍLÁ RAL 9010– KONEČNÝ ODSŤÍN A PROVEDENÍ MUSÍ ODSOUHLASIT ARCHITEKT GP <p>POZNÁMKA:</p> <ul style="list-style-type: none">– DODÁVKA VČETNĚ POMOCNÉHO A KOTEVNÍHO MATERIÁLU– STAVEBNÍ KONSTRUKCE NUTNO PŘED VÝROBOU PŘEMĚŘIT	I	I	I	I	I	I	I	I	66,5 bm	I	66,5 bm

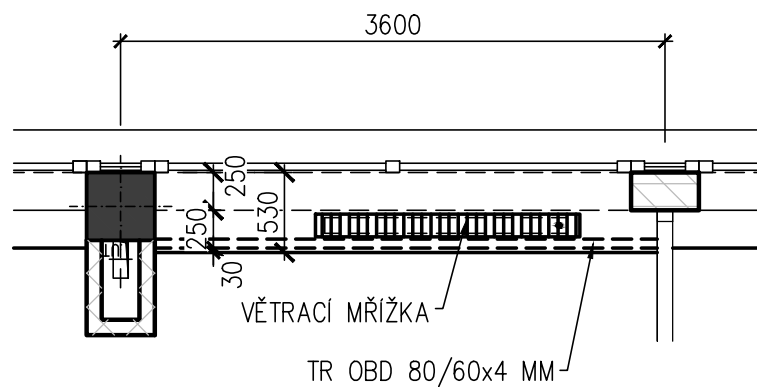
OZNAČENÍ NA VÝKRESE	POPIS, SCHÉMA	1.PP	1.NP	2.NP	3.NP	4.NP	5.NP	6.NP	7.NP	8.NP	Σ
---------------------------	---------------	------	------	------	------	------	------	------	------	------	---

T83

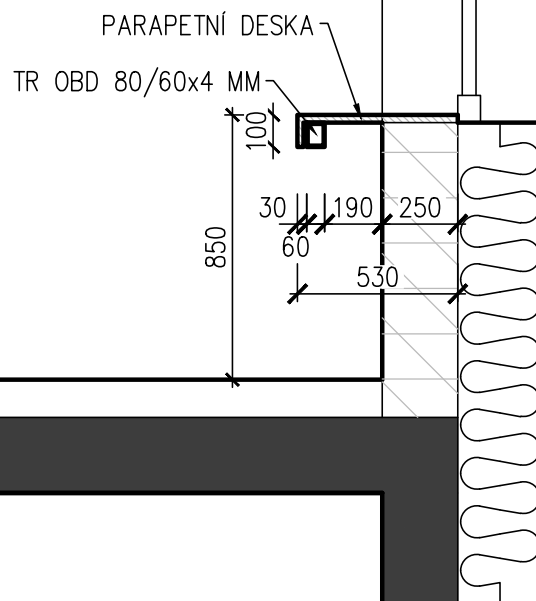
2/2

SCHEMATICKÉ ZOBRAZENÍ:

PŮDORYS



ŘEZ



OZNAČENÍ NA VÝKRESE	POPIS, SCHÉMA	1.PP	1.NP	2.NP	3.NP	4.NP	5.NP	6.NP	7.NP	8.NP	Σ	
<div>T84</div> <div>1/2</div>	<p>DŘEVĚNÝ INTERIÉROVÝ PARAPET</p> <p>PARAPETNÍ DESKA Š. 600 MM</p> <ul style="list-style-type: none">– HLOUBKA PARAPETNÍ STĚNY 250 MM + 80 MM DOPOJENÍ K PROSKLENÉ FASÁDĚ + 270 MM PŘESA H PŘED LÍC ZDIVA– S ČELNÍ HRANOU ZAKONČENOU NOSEM V. 100 MM– JÁDRO – VYSOKOTLAKÝ VÝLISEK Z PEFC CERTIFIKOVANÉHO DŘEVA A VYSOCE KVALITNÍCH PRYSKYŘIC– POVRCH – VÍCEVRSTVÁ LAMINACE MELAMINOVOU PRYSKYŘICÍ, NEODDĚLITELNĚ SPOJENA S JÁDREM MATERIÁLU– TVAROVANÁ HRANA INTEGROVANÁ S DESKOU, LISOVÁNO Z JEDNOHO KUSU (NEHROZÍ ODDĚLOVÁNÍ HRANY)– UKONČENÍ BOČNÍCH HRAN – LEPENÁ ABS HRANA V NÁBYTKOVÉ KVALITĚ– TVAROVÁ STABILITA– ODOLNOST VŮČI UV ZÁŘENÍ– ODOLNOST VŮČI STAVEBNÍ VLHKOSTI– SNADNÁ ČISTITELNOST– ZDRAVOTNÍ NEZÁVADNOST– K PODKLADU LEPENO <p>– VČETNĚ SYSTÉMOVÉ HLINÍKOVÉ VĚTRACÍ MŘÍŽKY LAKOVANÉ V BARVĚ PARAPETU, UMÍSTĚNO NAD OTOPNÝMI TĚLESY (NUTNO ZKOORDINOVAT S PD UT), VELIKOST MŘÍŽKY UZPŮSOBIT DLE DÉLKY RARIÁTORU</p> <p>NOSNÁ KONSTRUKCE</p> <ul style="list-style-type: none">– VČETNĚ OCELOVÉHO NOSNÍKU TR OBD 80/60x4 MM NA CELOU DÉLKU PARAPETU – TVOŘÍ PODPORU VOLNÉHO KONCE PARAPETU, NOSNÍK KOTVEN PŘES NAVAŘENÉ KOTEVNÍ PLATLE DO STĚN– OCELOVÁ KONSTRUKCE NATÍRANÁ, 1x ZÁKLADNÍ + 2x FINÁLNÍ NÁTĚR– U OKNA KOTVENO NA PARAPETNÍ ZDIVO <p>MNOŽSTVÍ:</p> <ul style="list-style-type: none">– SOUČASTÍ 1BM PARAPETU JE 1BM OCELOVÉHO NOSNÍKU <p>BARVA:</p> <ul style="list-style-type: none">– PARAPETNÍ DESKA – DLE BARVY NAVAZUJÍCÍHO OKNA– OCELOVÁ KONSTRUKCE – BARVA BÍLÁ RAL 9010– KONEČNÝ ODSŤÍN A PROVEDENÍ MUSÍ ODSOULASIT ARCHITEKT GP <p>POZNÁMKA:</p> <ul style="list-style-type: none">– DODÁVKA VČETNĚ POMOCNÉHO A KOTEVNÍHO MATERIÁLU– STAVEBNÍ KONSTRUKCE NUTNO PŘED VÝROBOU PŘEMĚŘIT	I	I	I	I	I	I	I	I	3,2 bm	I	3,2 bm

OZNAČENÍ
NA
VÝKRESE

POPIS, SCHÉMA

1.PP

1.NP

2.NP

3.NP

4.NP

5.NP

6.NP

7.NP

8.NP

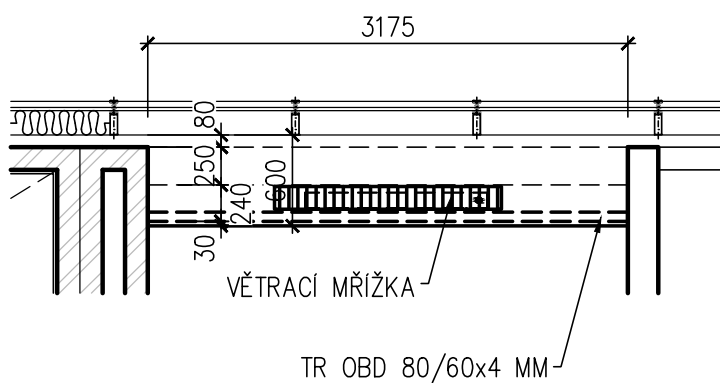
Σ

T84

2/2

SCHEMATICKÉ ZOBRAZENÍ:

PŮDORYS



ŘEZ

