

OZNAČENÍ
NA
VÝKRESE

POPIS, SCHÉMA

I.FÁZE

0105

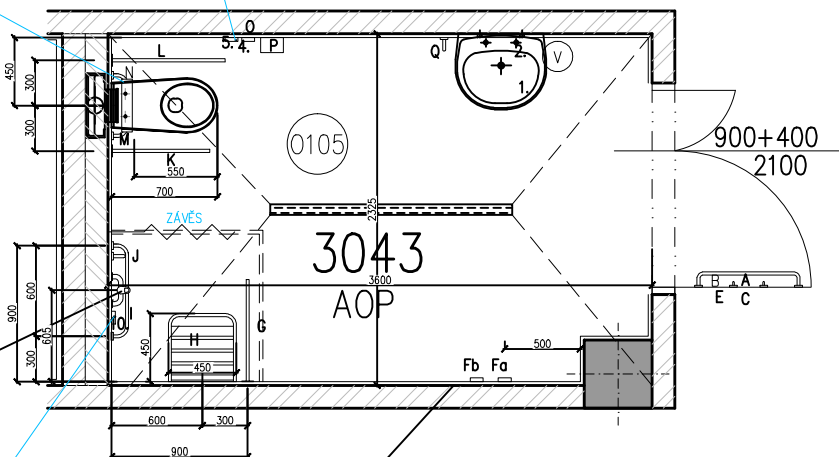
SIGNALIZAČNÍ SYSTÉM NOUZOVÉHO VOLÁNÍ, S POPISKOU:
"NOUZOVÉ VOLÁNÍ" VÝŠKA 900 mm NAD PODLAHOU

ZÁDOVÁ OPĚRKA, doporučujeme osovou výšku
opěrky cca 250 mm nad zadní/prodlouženou,
horní část mísy.

BATERIE S RUČNÍ SPRCHOU A
PÁKOVÝM OVLÁDÁNÍM VE VÝŠCE 1000
mm NAD PODLAHOU (DODÁVKA ZTI)

SIGNALIZAČNÍ SYSTÉM NOUZOVÉHO VOLÁNÍ,
VÝŠKA 900 mm a 150 mm NAD PODLAHOU

OBKLAD KONTRASTNÍ VŮČI
ZAŘIZOVACÍM PŘEDMĚTŮM
(DLE PD INTERIÉRU)



I.FÁZE

SIGNALIZAČNÍ SYSTÉM NOUZOVÉHO VOLÁNÍ,
VÝŠKA 900 mm a 150 mm NAD PODLAHOU

BATERIE S RUČNÍ SPRCHOU A
PÁKOVÝM OVLÁDÁNÍM VE VÝŠCE 1000
mm NAD PODLAHOU (DODÁVKA ZTI)

ZÁDOVÁ OPĚRKA, doporučujeme osovou výšku
opěrky cca 250 mm nad zadní/prodlouženou,
horní část mísy.

SIGNALIZAČNÍ SYSTÉM NOUZOVÉHO VOLÁNÍ, S POPISKOU:
"NOUZOVÉ VOLÁNÍ" VÝŠKA 900 mm NAD PODLAHOU

OBKLAD KONTRASTNÍ VŮČI
ZAŘIZOVACÍM PŘEDMĚTŮM
(DLE PD INTERIÉRU)

