

OZNAČENÍ  
NA  
VÝKRESE

POPIS

Σ

A56

1/5

1

## CELOPROSKLENÁ TEPELNĚ IZOLAČNÍ HLINÍKOVÁ SLOUPKO-PŘÍČKOVÁ FASÁDA S PŘÍTLAČNÝMI LIŠTAMI ZÁPADNÍ FASÁDA 3.NP-7.NP, CELKOVÁ PLOCHA 159 m<sup>2</sup>

### CELOPROSKLENÁ TEPELNĚ IZOLAČNÍ HLINÍKOVÁ SLOUPKO-PŘÍČKOVÁ FASÁDA S PŘÍTLAČNÝMI LIŠTAMI

- ZE SVISLÝCH SLOUPKŮ A VODOROVNÝCH PŘÍČLÍ PRO VÍCEPDLAŽNÍ PROSKLENÉ FASÁDY
- VENKOVNÍ STRANA KONSTRUKCE S PŘIZNANÝMI PŘÍTLAČNÝMI A KRYCÍMI LIŠTAMI POHLEDOVÉ ŠÍŘKY 50 MM, VERTIKÁLNÍ LIŠTY HL. 20 MM, HORIZONTÁLNÍ LIŠTY HL. 15 MM
- ČLENĚNÍ DLE SCHÉMATU
- SVISLÉ SLOUPKY 3.NP-7.NP HLOUBKY 166 MM, ODSAZENÍ OD NOSNÉ KONSTRUKCE OBJEKTU (STROPY, OBVODOVÉ PRŮVLAKY, STĚNY ATD.) 80 MM
- VODOROVNÉ PŘÍČLE POŽADOVÁNY STEJNÉ HLOUBKY JAKO SVISLÉ SLOUPKY Z DŮVODU DETAILU UZAVŘENÍ V OBLASTI PARAPETU A NADPRAŽÍ
- DODÁVKA LOP VČETNĚ STATICKÝCH VÝZTUH, OCELOVÝCH KOTEVNÍCH KONSTRUKCÍ NOSNÝCH AL-PROFILŮ A NAVÁZÁNÍ NA OKOLNÍ KONSTRUKCE (DOPLECHOVÁNÍ APOD.)

### OKNA, DVEŘE, OSTATNÍ VÝPLNĚ

- OKENNÍ VÝPLNĚ FIXNÍ, VYBRANÁ OKNA RÁMOVÁ OTEVÍRAVÁ A SKLOPNÁ, O SKLADEBNÝCH ROZMĚRECH Š.1200 MM, V.1700 MM (5.NP-6.NP)
- NEPRŮHLEDNÁ VÝPLŇ Z TEPELNĚ-IZOLAČNÍHO PLECHOVÉHO PANELU V ÚROVNI FASÁDNÍCH OCEL. LÁVEK
- NEPRŮHLEDNÁ VÝPLŇ Z TEPELNĚ-IZOLAČNÍHO PANELU S NALEPENÝM NEPRŮHLEDNÝM SKLEM S POŽÁRNÍ ODOLNOSTÍ/BEZ P.O.
- VYBRANÉ ČÁSTI PROSKLENÉ FASÁDY S POŽÁRNÍ ODOLNOSTÍ EI 60 DP1 (34 m<sup>2</sup>)

### ZASKLENÍ

- IZOLAČNÍ TROJSKLO ČIRÉ, max.  $U_g=0.6 \text{ W/m}^2\text{K}$
- INDEX PODÁNÍ BAREV min. $R_a=90\%$ , ČINITEL PROSTUPU SVĚTLA min. $L_T=65\%$
- NÍZKÝ SOLÁRNÍ FAKTOR SF - ČINITEL PROSTUPU SLUNEČNÍ ENERGIE max. $S_F(g)=40\%$
- AKUSTICKÉ S min. $R_w=40\text{dB}$  PRO CHRÁNĚNÉ PROSTORY (POKOJE, VYŠETŘOVNY, DMZ ATD.)
- PROTIPOŽÁRNÍ S ODOLNOSTÍ FIXNÍCH VÝPLNÍ MIN. EI 60 DP1 VE VYBRANÝCH ČÁSTECH DLE POŽADAVKU PBŘ
- IZOLAČNÍ DVOJSKLO SMALTOVANÉ V MÍSTECH STAVEBNÍCH KONSTRUKCÍ, S PŘÍDAVNOU TEPELNOU IZOLACÍ Z MINERÁLNÍ VLNY
- PODROBNÉ ŘEŠENÍ POŽADAVKŮ NA ZASKLENÍ VIZ. SAMOSTATNÝ POPIS TYPŮ ZASKLENÍ A POHLEDOVÉ SCHÉMA

### BARVA

- POVRCHOVÁ ÚPRAVA AL-PROFILŮ PRÁŠKOVÝM VYPALOVACÍM LAKEM V BARVĚ RAL
- PODROBNÉ ŘEŠENÍ VIZ. VÝKRESY POHLEDŮ

### POZNÁMKA

- PODROBNÝ POPIS JEDNOTLIVÝCH PRVKŮ S POŽADOVANÝMI PARAMETRY VIZ. TECHNICKÁ SPECIFIKACE
- PŘED REALIZACÍ BUDE PŘEDLOŽENA VÝROBNÍ DOKUMENTACE VČETNĚ STATICKÉHO NÁVRHU PROFILŮ A DETAILŮ K ODSOUHLASENÍ
- V MÍSTECH POŽÁRNÍCH PÁSŮ NA FASÁDĚ BUDE PROVEDENO PROTIPOŽÁRNÍ UTĚSNĚNÍ STAVEBNÍCH KONSTRUKCÍ (ŽB PRŮVLAKY, ZDIVO) A HLINÍKOVÝCH FASÁDNÍCH PŘÍČLÍ/SLOUPKŮ VIZ. SAMOSTATNÝ VÝROBEK PSV

OZNAČENÍ  
NA  
VÝKRESE

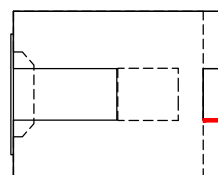
POPIS

A56

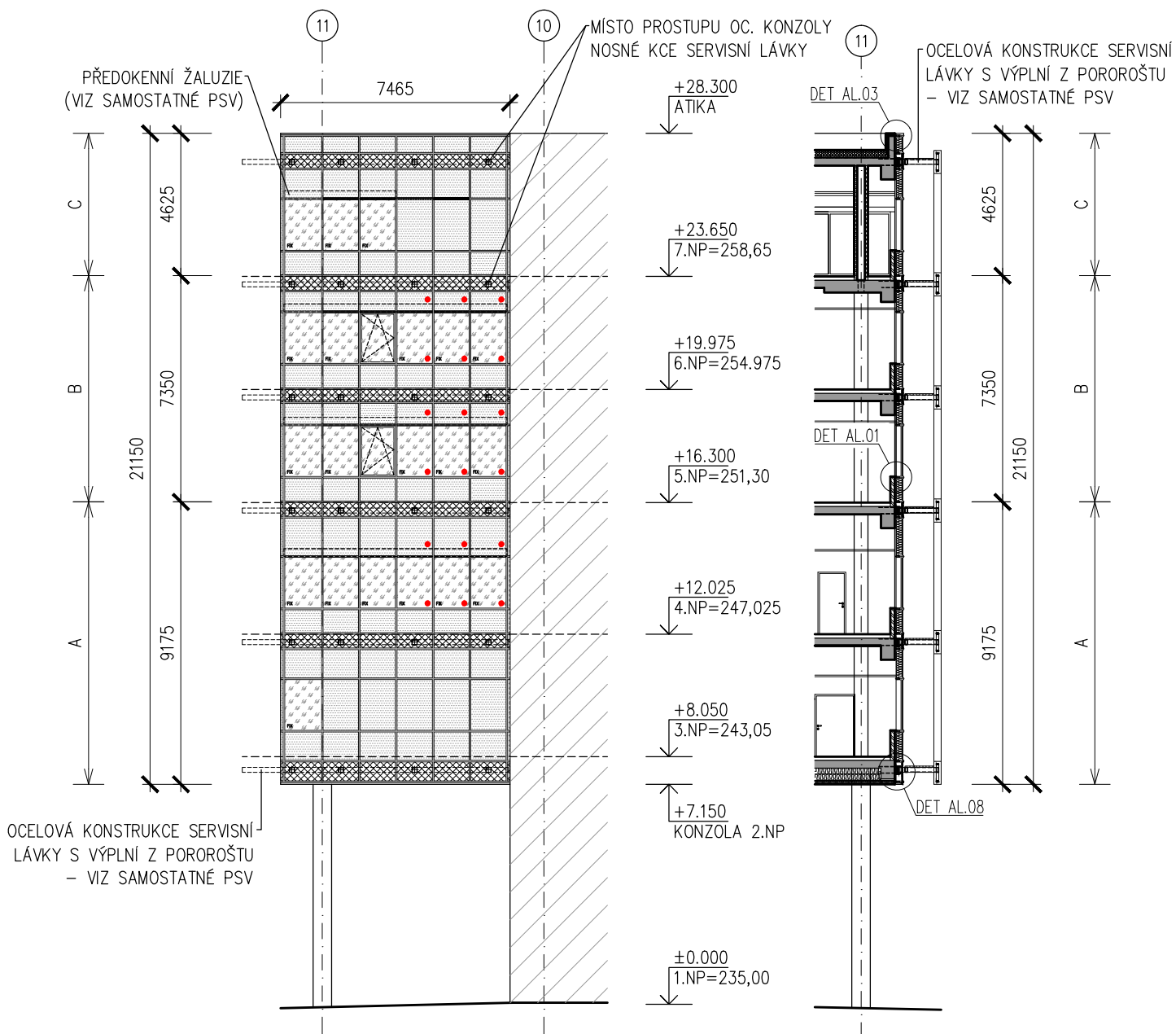
## ZÁPADNÍ FASÁDA 3.NP-7.NP

2/5

PŮDORYSNÉ SCHÉMA



A56



### LEGENDA



IZOLAČNÍ TROJSKLO ČIRÉ  
BARVA RÁMŮ - ANTRACIT, RAL 7016



IZOLAČNÍ DVOJSKLO SMALTOVANÉ  
BARVA RÁMŮ - ANTRACIT, RAL 7016  
BARVA SMALTOVANÉHO SKLA - GRAFIT, RAL 7024



TEPELNĚ IZOLAČNÍ PLECHOVÝ PANEL  
BARVA PLECHU - ANTRACIT, RAL 7016



VÝPLŇ S POŽÁRNÍ ODOLNOSTÍ  
POŽADOVANÁ POŽÁRNÍ ODOLNOST DLE  
PD PBŘ JE VEPSANÁ PŘÍMO DO VÝPLNĚ  
U PODROBNĚJŠÍCH SCHÉMAT

OZNAČENÍ  
NA  
VÝKRESE

POPIS

Σ

A56

A  
3/5

PŮDORYS 4NP

11 10

4066b  
BOX

DET AL.15

DET AL.13

S.H.3,45M

OCELOVÁ KONSTRUKCE SERVISNÍ LÁVKY S VÝPLNÍ Z POROROŠTU – VIZ SAMOSTATNÉ PSV

120 1245 1200 1200 1200 1200 1200 100 7465

PŮDORYS 3NP

3080 3081

1L POKOJ

HYG. BUNKA

S.H.3,15M

DET AL.15

DET AL.13

OCELOVÁ KONSTRUKCE SERVISNÍ LÁVKY S VÝPLNÍ Z POROROŠTU – VIZ SAMOSTATNÉ PSV

120 1245 1200 1200 1200 1200 1200 100 7465

POHLED

+16.300  
5.NP=251,30

KASTLÍK PŘEDOKENNÍCH ŽALUZII – VIZ SAMOSTATNÉ PSV

+12.025  
4.NP=247,025

OCELOVÁ KONSTRUKCE SERVISNÍ LÁVKY S VÝPLNÍ Z POROROŠTU – VIZ SAMOSTATNÉ PSV

+8.050  
3.NP=243,05

+7.150  
KONZOLA 2.NP

MÍSTO PROSTUPU OC. KONZOLY NOSNÉ KCE SERVISNÍ LÁVKY

TYP9A 40dB

TYP9A 40dB

TYP9A 40dB

TYP23B 40dB

TYP23B 40dB

TYP23B 40dB

TYP14B

TYP23A 40dB

TYP23A 40dB

TYP23A 40dB

TYP14B

TYP5A 40dB

TYP5A 40dB

TYP5A 40dB

TYP9C

TYP14B

TYP9A 40dB

TYP9C

TYP9C

TYP9C

TYP9C

TYP9C

TYP14A

TYP5A 40dB

TYP9C

TYP9C

TYP9C

TYP9C

TYP9C

TYP14A

TYP9C

TYP14A

80 670 975 1700 975 1700 800 1700 1275 500 9175

120 1245 1200 1200 1200 1200 1200 100 7465

LEGENDA

- IZOLAČNÍ TROJSKLO ČIRÉ  
BARVA RÁMŮ – ANTRACIT, RAL 7016
- IZOLAČNÍ DVOJSKLO SMALTOVANÉ  
BARVA RÁMŮ – ANTRACIT, RAL 7016  
BARVA SKLA – GRAFIT, RAL 7024
- TEPELNĚ IZOLAČNÍ PLECHOVÝ PANEL  
BARVA PLECHU – ANTRACIT, RAL 7016
- VÝPLŇ S POŽÁRNÍ ODOLNOSTÍ  
POŽADOVANÁ POŽÁRNÍ ODOLNOST DLE PD PBŘ JE VEPSANÁ PŘÍMO DO VÝPLNĚ

40dB MINIMÁLNÍ AKUSTICKÝ POŽADAVEK NA ZASKLENÍ

ŘEZ

D

OCEL. KCE SERVISNÍ LÁVKY S VÝPLNÍ Z POROROŠTU – VIZ SAMOSTATNÉ PSV

+16.300  
5.NP=251,30

+12.025  
4.NP=247,025

+8.050  
3.NP=243,05

DET AL.01

DET AL.08

80 670 975 1700 975 1700 800 1700 1275 500 9175

OZNAČENÍ  
NA  
VÝKRESE

POPIS

Σ

A56

B

4/5

11 10

PŮDORYS 6NP

6173  
MEDICI

DET AL.15 DET AL.13

OCELOVÁ KONSTRUKCE SERVISNÍ LÁVKY S VÝPLNÍ Z POROROŠTU – VIZ SAMOSTATNÉ PSV

120 1245 1200 1200 1200 1200 1200 7465 100

PŮDORYS 5NP

5173  
MEDICI

S.H.2,85M

DET AL.15 DET AL.13

OCELOVÁ KONSTRUKCE SERVISNÍ LÁVKY S VÝPLNÍ Z POROROŠTU – VIZ SAMOSTATNÉ PSV

120 1245 1200 1200 1200 1200 1200 7465 100

POHLED

+23.650  
7.NP=258,65

KASTLÍK PŘEDOKENNÍCH ŽALUZII – VIZ SAMOSTATNÉ PSV

+19.975  
6.NP=254,975

OCELOVÁ KONSTRUKCE SERVISNÍ LÁVKY S VÝPLNÍ Z POROROŠTU – VIZ SAMOSTATNÉ PSV

+16.300  
5.NP=251,30

MÍSTO PROSTUPU OC. KONZOLY NOSNÉ KCE SERVISNÍ LÁVKY

TYP9A 40dB TYP9A 40dB TYP9A 40dB TYP23B 40dB  
TYP5A 40dB TYP5A 40dB TYP5A 40dB TYP23A 40dB  
TYP9C TYP23A 40dB TYP23A 40dB TYP23A 40dB  
TYP9A 40dB TYP9A 40dB TYP9A 40dB TYP23B 40dB  
TYP5A 40dB TYP5A 40dB TYP5A 40dB TYP23A 40dB  
TYP9C TYP23A 40dB TYP23A 40dB TYP23A 40dB

120 1245 1200 1200 1200 1200 1200 7465 100

675 500 1700 800 675 500 7350

A B C

LEGENDA

IZOLAČNÍ TROJSKLO ČIRÉ  
BARVA RÁMŮ – ANTRACIT, RAL 7016

IZOLAČNÍ DVOJSKLO SMALTOVANÉ  
BARVA RÁMŮ – ANTRACIT, RAL 7016  
BARVA SKLA – GRAFIT, RAL 7024

TEPELNĚ IZOLAČNÍ PLECHOVÝ PANEL  
BARVA PLECHU – ANTRACIT, RAL 7016

VÝPLŇ S POŽÁRNÍ ODOLNOSTÍ  
POŽADOVANÁ POŽÁRNÍ ODOLNOST DLE PD PBŘ JE VEPSANÁ PŘÍMO DO VÝPLNĚ

40dB

MINIMÁLNÍ AKUSTICKÝ POŽADAVEK NA ZASKLENÍ

ŘEZ

11

OCEL. KCE SERVISNÍ LÁVKY S VÝPLNÍ Z POROROŠTU – VIZ SAMOSTATNÉ PSV

+23.650  
7.NP=258,65

+19.975  
6.NP=254,975

+16.300  
5.NP=251,30

DET AL.01 DET AL.08

675 500 1700 800 675 500 7350

A B C

<div><div><div></div><div>penta</div></div></div>		VEDOUCÍ PROJEKTANT ING. ARCH. J. HOMOLKA	ZODPOVĚDNÝ PROJEKTANT ING. VIKTOR ŠLAPAL	VYPRACOVAL ING. V. ANTOLÍKOVÁ	VÝPIS VÝROBKŮ HLINÍKOVÉ VENKOVNÍ	LIST 87
		NPK a.s., PARDUBICKÁ NEMOCNICE VÝSTAVBA PAVILONU CUP S CENTRALIZACÍ AKUTNÍCH PROVOZŮ			A 06-18-P	
OZNAČENÍ NA VÝKRESE	POPIS					
<div><div>A56</div><div>C</div><div>5/5</div></div>	<div><div><div><div><div></div><div>11</div></div><div><div></div><div>10</div></div></div><div><div>PŮDORYS 7NP</div><div><div><div><div><div></div><div>7182</div><div>STANIČNÍ SESTRA</div></div><div><div><div>7180b</div><div>EL. PBR</div><div>S.H.3,15M</div></div></div><div><div>DET AL.15</div><div>DET AL.13</div></div></div><div><div>OCELOVÁ KONSTRUKCE SERVISNÍ LÁVKY S VÝPLNÍ Z POROROŠTU - VIZ SAMOSTATNÉ PSV</div><div><div>120</div><div>1245</div><div>1200</div><div>1200</div><div>1200</div><div>1200</div><div>1200</div><div>100</div><div>7465</div></div></div><div><div>POHLED</div><div><div><div><div><div></div><div>+28.300</div><div>ATIKA</div></div><div><div>MÍSTO PROSTUPU OC. KONZOLY NOSNÉ KCE SERVISNÍ LÁVKY</div></div><div><div>TYP9C</div><div>TYP9A</div><div>TYP9A</div><div>TYP9A</div><div>TYP9C</div><div>TYP9C</div><div>TYP9C</div><div>TYP14A</div><div>TYP14A</div><div>TYP14A</div><div>TYP14A</div></div><div><div>OCELOVÁ KONSTRUKCE SERVISNÍ LÁVKY S VÝPLNÍ Z POROROŠTU - VIZ SAMOSTATNÉ PSV</div><div><div>KASTLÍK PŘEDOKENNÍCH ŽALUZII - VIZ SAMOSTATNÉ PSV</div></div><div><div><div><div><div></div><div>+23.650</div><div>7.NP=258,65</div></div><div><div>TYP5A</div><div>TYP5A</div><div>TYP5A</div><div>TYP9C</div><div>TYP9C</div><div>TYP9C</div><div>TYP14A</div><div>TYP14A</div><div>TYP14A</div></div><div><div>120</div><div>1246</div><div>1200</div><div>1200</div><div>1200</div><div>1200</div><div>1200</div><div>100</div><div>7465</div></div></div><div><div>800</div><div>1700</div><div>975</div><div>500</div><div>575</div><div>75</div><div>4625</div><div>C</div><div>B</div></div></div></div></div></div></div><div><div><div><div><div></div><div>11</div></div><div><div></div><div>10</div></div></div><div><div>ŘEZ</div><div><div><div><div><div></div><div>+28.300</div><div>ATIKA</div></div><div><div>DET AL.03</div><div>DET AL.08</div><div>DET AL.01</div></div><div><div>+23.650</div><div>7.NP=258,65</div></div></div><div><div>OCEL. KCE SERVISNÍ LÁVKY S VÝPLNÍ Z POROROŠTU - VIZ SAMOSTATNÉ PSV</div></div><div><div>800</div><div>1700</div><div>975</div><div>500</div><div>575</div><div>75</div><div>4625</div><div>C</div><div>B</div></div></div></div></div></div></div></div></div></div></div></div></div></div>					