

OZNAČENÍ
NA
VÝKRESE

POPIS

Σ

A51

1/9

1

CELOPROSKLENÁ TEPELNĚ IZOLAČNÍ HLINÍKOVÁ SLOUPKO-PŘÍČKOVÁ FASÁDA S PŘÍTLAČNÝMI LIŠTAMI SEVERNÍ FASÁDA 1.NP-7.NP, CELKOVÁ PLOCHA 858 m²

- ZE SVISLÝCH SLOUPKŮ A VODOROVNÝCH PŘÍČLÍ PRO VÍCEPDLAŽNÍ PROSKLENÉ FASÁDY
- VENKOVNÍ STRANA KONSTRUKCE S PŘÍZNANÝMI PŘÍTLAČNÝMI A KRYCÍMI LIŠTAMI POHLEDOVÉ ŠÍŘKY 50 MM, VERTIKÁLNÍ LIŠTY HL. 20 MM, HORIZONTÁLNÍ LIŠTY HL. 15 MM
- VE VYBRANÝCH MÍSTECH SEVERNÍ FASÁDY SVISLÁ PŘÍTLAČNÁ LIŠTA VÝŠKY 100 MM, TVAR TROJÚHELNÍKOVÝ, BARVA ŽLUTÁ
- VE VYBRANÝCH MÍSTECH U PŘÍSTŘEŠKŮ NAD VSTUPEM VODOROVNÁ PŘÍTLAČNÁ LIŠTA VÝŠKY 200 MM, POD LIŠTOU VČETNĚ OPLECHOVÁNÍ S OKAPNICÍ
- VČETNĚ PLNĚ PLECHOVÉ TEPELNĚ IZOLAČNÍ VÝPLNĚ V MÍSTECH NAPOJENÍ NA OKOLNÍ KONSTRUKCE (PODHLÉD, ROH BUDOVY ATD.) A V MÍSTECH KOTVENÍ KONZOL SERVISNÍCH LÁVEK
- ČLENĚNÍ DLE SCHÉMATU
- SVISLÉ SLOUPKY HLOUBKY 206 MM, ODSAZENÍ OD NOSNÉ KONSTRUKCE OBJEKTU (STROPY, OBVODOVÉ PRŮVLAKY, STĚNY ATD.) 40 MM ZAJIŠŤUJÍCÍ TOLERANCI PRO MOŽNOU ODCHYLKU OD SVISLICE
- VODOROVNÉ PŘÍČLE POŽADOVÁNY STEJNÉ HLOUBKY JAKO SVISLÉ SLOUPKY Z DŮVODU DETAILU UZAVŘENÍ V OBLASTI PARAPETU A NADPRAŽÍ
- DODÁVKA LOP VČETNĚ STATICKÝCH VÝZTUH, OCELOVÝCH KOTEVNÍCH KONSTRUKCÍ NOSNÝCH AL-PROFILŮ A NAVÁZÁNÍ NA OKOLNÍ KONSTRUKCE (DOPLECHOVÁNÍ APOD.)

OKNA, DVEŘE, OSTATNÍ VÝPLNĚ

- OKENNÍ VÝPLNĚ FIXNÍ, VYBRANÁ OKNA RÁMOVÁ SKLOPNÁ, O SKLADEBNÝCH ROZMĚRECH Š.1200 MM, V.2000 MM (2.NP,3.NP), V.2300 MM (4.NP), V.1700 MM (5.NP,6.NP), V.2475 MM (7.NP)
- OTOČNÉ DVEŘE PRO PŘÍSTUP NA OCELOVÉ LÁVKY, O ROZMĚRECH 700x2100 MM, OTEVÍRAVÉ VEN, KOVÁNÍ KOULE (INT.)-KLIKA (EXT.), MECHANICKÝ ZÁMEK VLOŽKOVÝ S CYLINDRICKOU VLOŽKOU BEZPEČNOSTNÍ TŘÍDY
- AUTOMATICKÉ POSUVNÉ VSTUPNÍ DVOUKŘÍDLOVÉ DVEŘE V 1.NP, O ROZMĚRECH 800+800 x 2300 MM A 700+700 x 2300 MM, VČETNĚ POMOCNÉ HLINÍKOVÉ KONSTRUKCE PRO OSAZENÍ DVEŘNÍCH POHONŮ (PŘÍČKY KOTVENÉ DO SLOUPKŮ OSAZENÉ ZA SKLEM-BEZ ČLENĚNÍ), DVEŘE OVLÁDANÉ OBOUSTRANNÝMI RADARY, SE SKLOPNÝMI NADSVĚTLÍKY S PÁKOVÝM OVLADAČEM
- NEPRŮHLEDNÁ VÝPLŇ Z TEPELNĚ-IZOLAČNÍHO PANELU S NALEPENÝM NEPRŮHLEDNÝM SKLEM S POŽÁRNÍ ODOLNOSTÍ/BEZ P.O.
- PŘÍPRAVA PRO OSAZENÍ AKUSTICKÉHO MAJÁKU DO M.Č. 1054 (KONZOLA) - NAD AUTOMATICKÝMI DVEŘMI V EXTERIÉRU BUDE OSAZEN AKUSTICKÝ INFORMAČNÍ MAJÁK S HLASOVOU FRÁZÍ PRO ZRAKOVĚ POSTIŽENÉ OSOBY (DODÁVKA DLE SAMOSTATNÉ PD SLABOPROUDY)
- ZOKT - VE VYBRANÝCH POLÍCH BUDE OSAZENO LAMELOVÉ OKNO PRO ODVOD TEPLA A KOUŘE, OKNO SOUČÁSTÍ SAMOSTATNÉ DODÁVKY DLE SAMOSTATNÉ PD ODVOD TEPLA A KOUŘE D1.01.4k, SOUČÁSTÍ DODÁVKY FASÁDY PŘÍPRAVA PRO INSTALACI
- VČETNĚ ČIDEL OSAZENÝCH DO VSTUPNÍCH DVEŘÍ PRO OVLÁDÁNÍ DVEŘNÍCH CLON (DLE PD VZT)
- VČETNĚ PŘÍPRAVENOSTI PRO OSAZENÍ ČTEČEK KARET (DLE PD SLP) - DO FASÁDNÍ KONSTRUKCE BUDE INSTALOVÁNA NEREZOVÁ KONZOLA S PODPŮRNOU KONSTRUKCÍ UMOŽŇUJÍCÍ PROKABELOVÁNÍ VIZ. SAM. VÝROBEK PSV, VČETNĚ PROKABELOVÁNÍ OD PODHLÉDU KE ČTEČKÁM KARET
- VYBRANÉ ČÁSTI PROSKLENÉ FASÁDY S POŽÁRNÍ ODOLNOSTÍ EI 45 DP1 (35 m²), DVEŘE EI 30 DP1+C3 (5 m²)

ZASKLENÍ

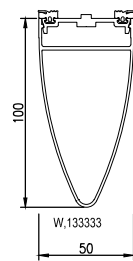
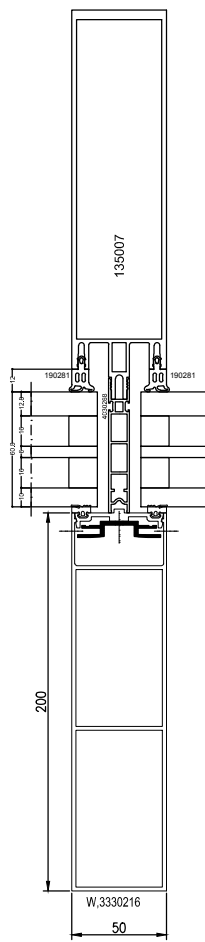
- IZOLAČNÍ TROJSKLO ČIRÉ, max. Ug=0.6 W/m²K
- INDEX PODÁNÍ BAREV min.Ra=80%, ČINITEL PROSTUPU SVĚTLA min.LT=65%
- NÍZKÝ SOLÁRNÍ FAKTOR SF - ČINITEL PROSTUPU SLUNEČNÍ ENERGIE max.SF(g)=40%
- BEZPEČNOSTNÍ VRSTVENÁ SKLA S PVB FÓLIEMI
- OCHRANA PŘED PROPADNUTÍM/NAHRAZUJÍCÍ ZÁBRADLÍ (TŘÍDA min.1B1 DLE ČSN EN 12 600, ČSN 74 3305)
- OCHRANA PŘED ZRANĚNÍM A NEHODAMI (TŘÍDA min.2B2, ČSN EN 12 600)
- OCHRANA PŘED VANDALISMEM Z EXTERIÉRU 1.NP (TŘÍDA min.P1A-P2A, ČSN EN 356)
- PROTIPOŽÁRNÍ S ODOLNOSTÍ FIXNÍCH VÝPLNÍ MIN. EI 45 DP1 VE VYBRANÝCH ČÁSTECH DLE POŽADAVKU PBŘ
- PROTIPOŽÁRNÍ S ODOLNOSTÍ DVEŘÍ MIN. EI 30 DP1+C3, PLOCHA 4,2 m²
- IZOLAČNÍ DVOJSKLO SMALTOVANÉ V MÍSTECH STAVEBNÍCH KONSTRUKCÍ, S PŘÍDAVNOU TEPELNOU IZOLACÍ Z MINERÁLNÍ VLNÝ
- DVEŘNÍ VÝPLNĚ S IZOLAČNÍM TROJSKLEM BEZPEČNOSTNÍM, max. Ug=0.6 W/m²K, DVEŘE PRO PŘÍSTUP NA OCELOVÉ LÁVKY (3.NP-7.NP) SE ZASKLENÍM NAHRAZUJÍCÍM ZÁBRADLÍ
- DVEŘNÍ VÝPLNĚ S IZOLAČNÍM DVOJSKLEM BEZPEČNOSTNÍM, max. Ug=1.0 W/m²K, DVEŘE 1.NP SE ZASKLENÍM PROTI ZRANĚNÍ
- PODROBNÉ ŘEŠENÍ POŽADAVKŮ NA ZASKLENÍ VIZ. SAMOSTATNÝ POPIS TYPŮ ZASKLENÍ A POHLEDOVÉ SCHÉMA

BARVA

- POVRCHOVÁ ÚPRAVA AL-PROFILŮ PRÁŠKOVÝM VYPALOVACÍM LAKEM V BARVĚ RAL, PODROBNÉ ŘEŠENÍ VIZ. VÝKRESY POHLÉDŮ

POZNÁMKA

- PODROBNÝ POPIS JEDNOTLIVÝCH PRVKŮ S POŽADOVANÝMI PARAMETRY VIZ. TECHNICKÁ SPECIFIKACE
- PŘED REALIZACÍ BUDE PŘEDLOŽENA VÝROBNÍ DOKUMENTACE VČETNĚ STATICKÉHO NÁVRHU PROFILŮ A DETAILŮ K ODSOUHLASENÍ
- V MÍSTECH POŽÁRNÍCH PÁSŮ NA FASÁDĚ BUDE PROVEDENO PROTIPOŽÁRNÍ UTĚSNĚNÍ STAVEBNÍCH KONSTRUKCÍ (ŽB PRŮVLAKY, ZDIVO) A HLINÍKOVÝCH FASÁDNÍCH PŘÍČLÍ/SLOUPKŮ VIZ. SAMOSTATNÝ VÝROBEK PSV

OZNAČENÍ NA VÝKRESE	POPIS
<div data-bbox="103 338 165 398" style="border: 1px solid black; border-radius: 50%; width: 40px; height: 40px; display: flex; align-items: center; justify-content: center; margin: 0 auto;">A51</div> <div data-bbox="111 427 159 468" style="margin-top: 10px;">2/9</div>	<div style="display: flex; justify-content: space-around; align-items: center; margin-top: 200px;">   </div>



VEDOUcí PROJEKTANT
ING. ARCH. J. HOMOLKA

ZODPOVĚDNÝ PROJEKTANT
ING. VIKTOR ŠLAPAL

NPK a.s., PARDUBICKÁ NEMOCNICE
VÝSTAVBA PAVILONU CUP S CENTRALIZACÍ AKUTNÍCH PROVOZŮ

VYPRACOVAL
ING. V. ANTOLÍKOVÁ

VÝPIS VÝROBKŮ
HLINÍKOVÉ
VENKOVNÍ

LIST
54

OZNAČENÍ
NA
VÝKRESE

POPIS

A51

SEVERNÍ FASÁDA 1.NP–7.NP

3/9

LEGENDA



IZOLAČNÍ TROJSKLO ČIRÉ
BARVA RÁMŮ – ANTRACIT, RAL 7016

VE VYBRANÝCH POZICÍCH SVISLÁ PŘÍTLAČNÁ LIŠTA
TROJÚHELNÍKOVÉHO TVARU V. 100 MM
BARVA LIŠTY – ŽLUTÁ, RAL 1023



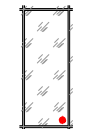
IZOLAČNÍ DVOJSKLO SMALTOVANÉ
BARVA RÁMŮ – ANTRACIT, RAL 7016
BARVA SMALTOVANÉHO SKLA – GRAFIT, RAL 7024



TEPELNĚ IZOLAČNÍ PLECHOVÝ PANEL
BARVA PLECHU – ANTRACIT, RAL 7016



ZAŘÍZENÍ PRO ODVOD TEPLA A KOUŘE
BARVA RÁMŮ – ANTRACIT, RAL 7016
(DODÁVKA D1.01.4k ZAŘÍZENÍ NA ODVOD
TEPLA A KOUŘE)

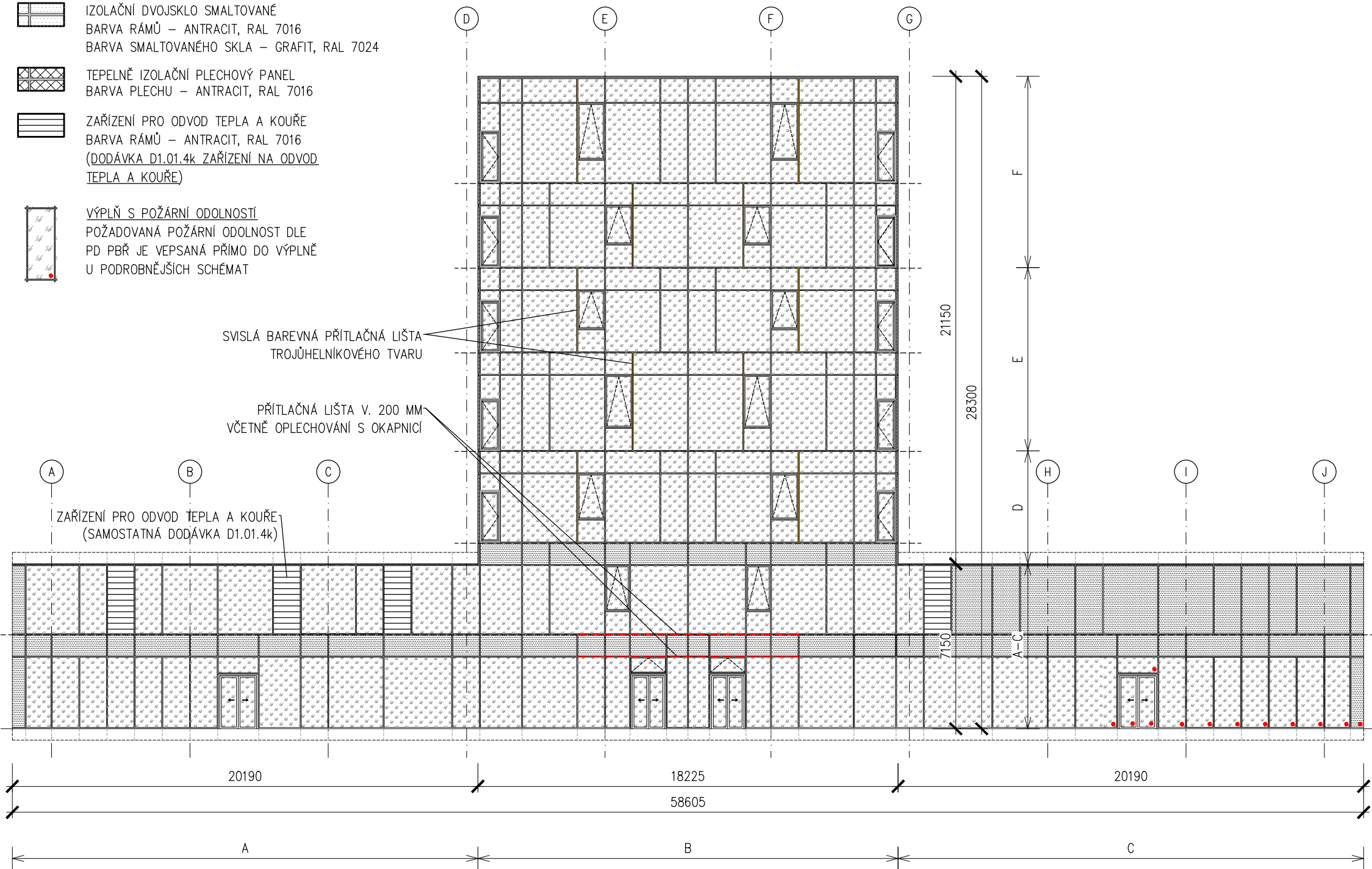


VÝPLŇ S POŽÁRNÍ ODOLNOSTÍ
POŽADOVANÁ POŽÁRNÍ ODOLNOST DLE
PD PBŘ JE VEPSANÁ PŘÍMO DO VÝPLNĚ
U PODROBNĚJŠÍCH SCHÉMAT

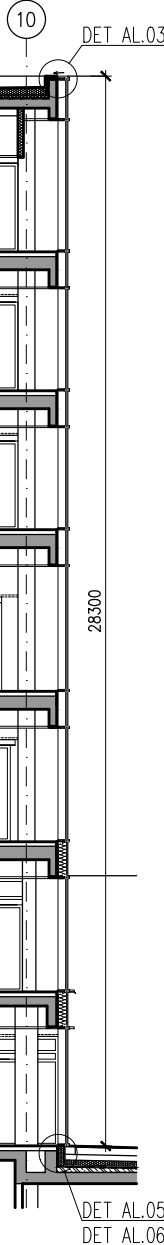
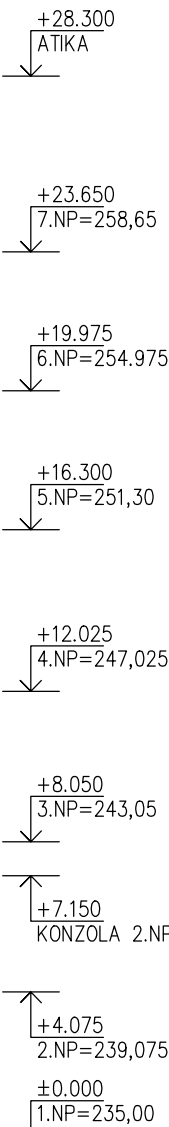
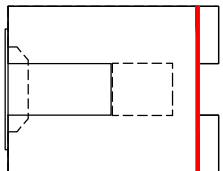
SVISLÁ BAREVNÁ PŘÍTLAČNÁ LIŠTA
TROJÚHELNÍKOVÉHO TVARU

PŘÍTLAČNÁ LIŠTA V. 200 MM
VČETNĚ OPLECHOVÁNÍ S OKAPNICÍ

ZAŘÍZENÍ PRO ODVOD TEPLA A KOUŘE
(SAMOSTATNÁ DODÁVKA D1.01.4k)



PŮDORYSNÉ SCHÉMA



OZNAČENÍ
NA
VÝKRESE

POPIS

Σ

A51

A

4/9

PŮDORYS 2NP

PŮDORYS 1NP

POHLED

1074a
ČEKÁRNA

2104
JÍDELNA
+4,075

1075
ZADVĚŘÍ
±0,000

ZAŘÍZENÍ PRO ODVOD TEPLA A KOUŘE
(SAMOSTATNÁ DODÁVKA D1.01.4k)

DET AL.14

DET AL.19

DET AL.07

AUTOMATICKÝ POHON
RADAR/RADAR

8175

575

3000

975

3100

525

580

1125

1200

1200

1200

1200

1200

1200

1785

1815

1200

2400

2975

1200

20280

A

B

LEGENDA

- IZOLAČNÍ TROJSKLO ČIRÉ
BARVA RÁMŮ – ANTRACIT, RAL 7016
- IZOLAČNÍ DVOJSKLO SMALTOVANÉ
BARVA RÁMŮ – ANTRACIT, RAL 7016
BARVA SKLA – GRAFIT, RAL 7024
- TEPELNĚ IZOLAČNÍ PLECHOVÝ PANEL
BARVA PLECHU – ANTRACIT, RAL 7016
- ZAŘÍZENÍ PRO ODVOD TEPLA A KOUŘE
BARVA RÁMŮ – ANTRACIT, RAL 7016
(DODÁVKA D1.01.4k ZAŘÍZENÍ NA ODVOD
TEPLA A KOUŘE)

ŘEZ

10

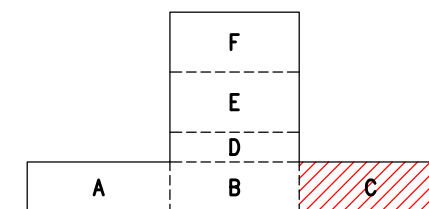
Σ

Technical drawing of a window frame cross-section (Fig. 10). The drawing shows a vertical section of a window frame with a glass pane. Key dimensions and specifications are indicated:

- Dimensions:**
 - 3100 (Total height of the frame assembly)
 - 7600 (Total width of the frame assembly)
 - 975 (Width of the frame profile)
 - 3000 (Distance between the two main frame sections)
 - 25 (Thickness of the glass pane)
- Material Specifications:**
 - DET AL.05 (Material for the frame profile)
 - DET AL.06 (Material for the glass pane)
- Figure Label:** 10 (Indicated in a circle at the bottom left)

5

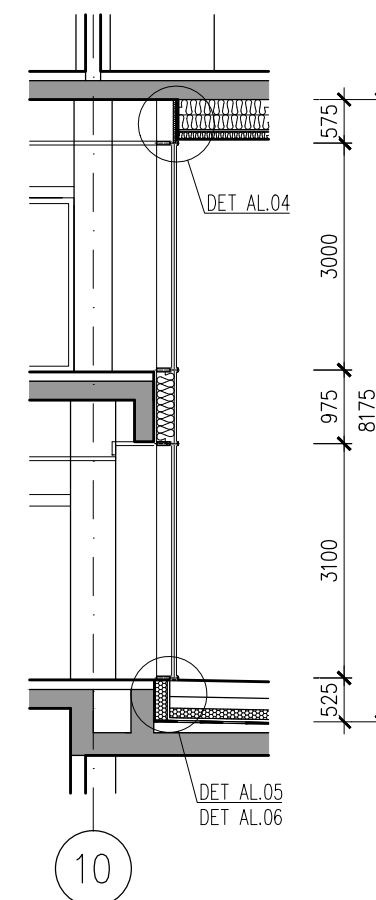
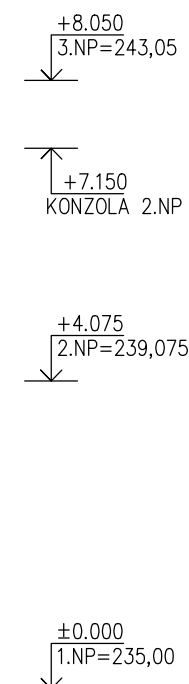
6/9



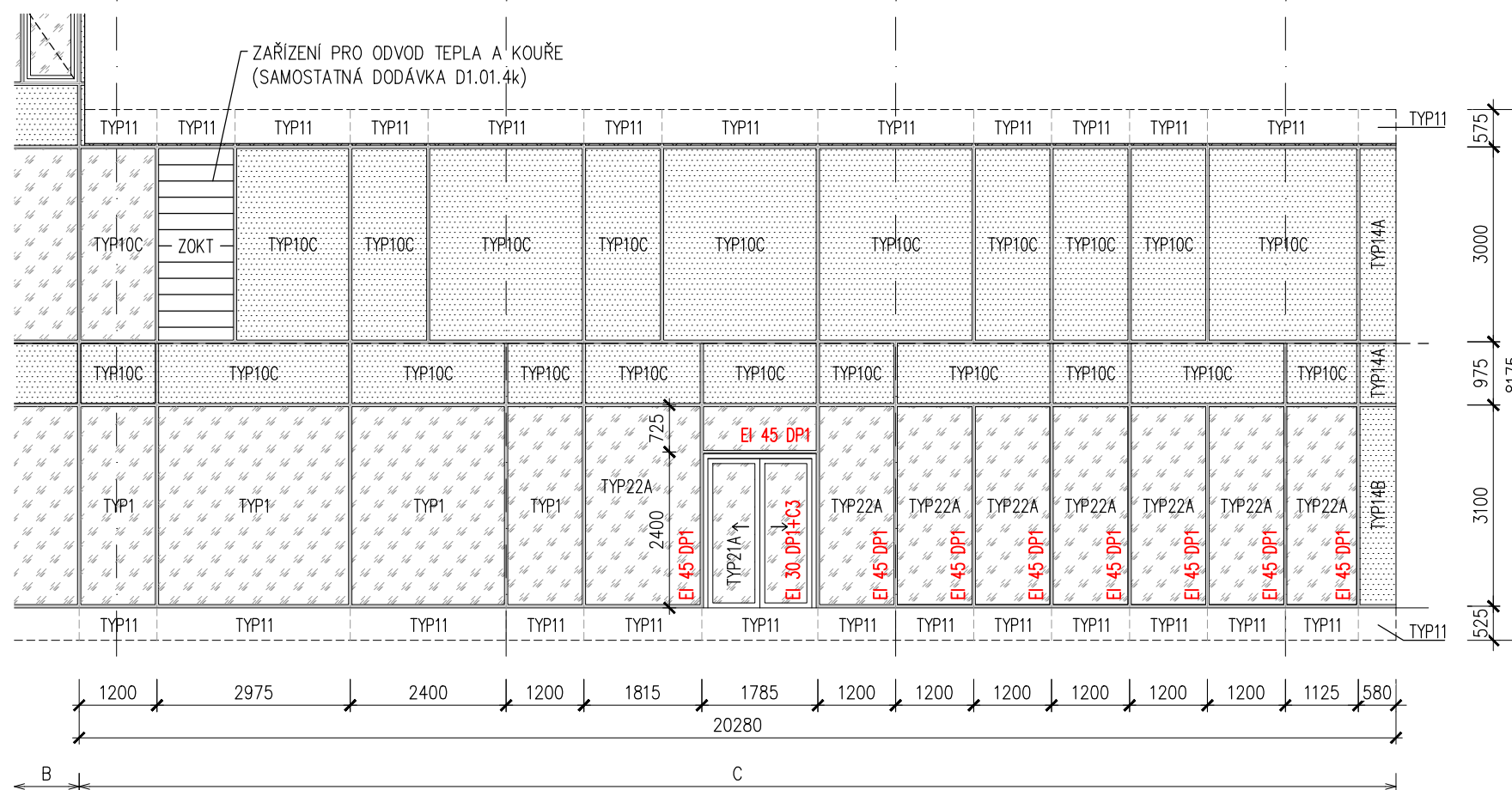
ZAŘÍZENÍ PRO ODVOD TEPLA A KOUŘE
BARVA RÁMŮ – ANTRACIT, RAL 7016
(DODÁVKA D1.01.4k ZAŘÍZENÍ NA ODVOD
TEPLA A KOUŘE)

VÝPLŇ S POŽÁRNÍ ODOLNOSTÍ
POŽADOVANÁ POŽÁRNÍ ODOLNOST DLE
PD PBŘ JE VEPSANÁ PŘÍMO DO VÝPLNĚ

ŘEZ



POHLED



OZNAČENÍ NA VÝKRESE	POPIS		Σ
---------------------------	-------	--	---

A51

D

7/9

PŮDORYS 3NP

POHLED

LEGENDA

IZOLAČNÍ TROJSKLO ČIRÉ

BARVA RÁMŮ – ANTRACIT, RAL 7016

VE VYBRANÝCH POZICÍCH SVISLÁ PŘÍTLAČNÁ LIŠTA TROJÚHELNÍKOVÉHO TVARU V. 100 MM

BARVA LIŠTY – ŽLUTÁ, RAL 1023

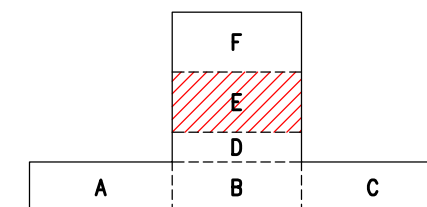
IZOLAČNÍ DVOJSKLO SMALTOVANÉ

BARVA RÁMŮ – ANTRACIT, RAL 7016

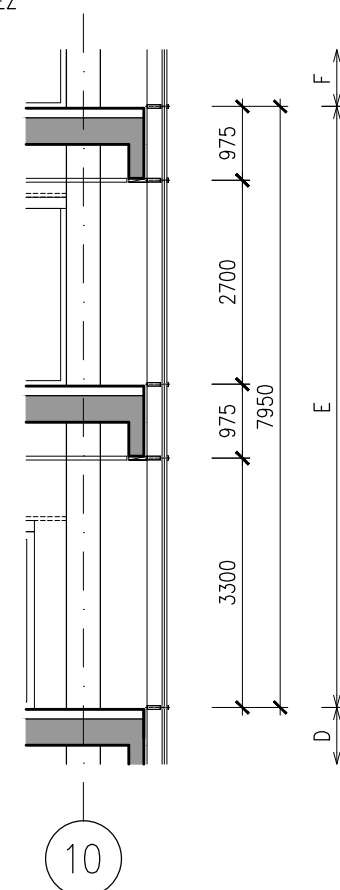
BARVA SMALTOVANÉHO SKLA – GRAFIT, RAL 7024

ŘEZ

8/9



IZOLAČNÍ DVOJSKLO SMALTOVANÉ
BARVA RÁMŮ – ANTRACIT, RAL 7016
BARVA SMALTOVANÉHO SKLA – GRAFIT, RAL 7024

$$\begin{array}{r} +12.025 \\ \hline 4.NP=247,025 \end{array}$$


OZNAČENÍ
NA
VÝKRESE

POPIS

Σ

A51

F

9/9

PŮDORYS 7NP

7082

HALA

+23,650

DET AL.13

BAREVNÁ SVISLÁ PŘÍTLAČNÁ LIŠTA TROJÚHELNÍK. TVARU

BAREVNÁ SVISLÁ PŘÍTLAČNÁ LIŠTA TROJÚHELNÍK. TVARU

10

PŮDORYS 6NP

6081a

HALA

+19,975

DET AL.13

BAREVNÁ SVISLÁ PŘÍTLAČNÁ LIŠTA TROJÚHELNÍK. TVARU

BAREVNÁ SVISLÁ PŘÍTLAČNÁ LIŠTA TROJÚHELNÍK. TVARU

10

POHLED

8300

1075

3475

975

2700

F

E

18230

90

875

950

1200

2400

1200

2400

1200

1200

2400

1200

2400

950

875

90

TYP13

TYP2

TYP6

BAREVNÁ PŘÍTLAČNÁ LIŠTA

ATIKA

+28.300

+23.650

7.NP=258,65

+19.975

6.NP=254,975

10

F

F

D

A

B

C

LEGENDA

IZOLAČNÍ TROJSKLO ČIRÉ

BARVA RÁMŮ – ANTRACIT, RAL 7016

VE VYBRANÝCH POZICÍCH SVISLÁ PŘÍTLAČNÁ LIŠTA TROJÚHELNÍKOVÉHO TVARU V. 100 MM

BARVA LIŠTY – ŽLUTÁ, RAL 1023

IZOLAČNÍ DVOJSKLO SMALTOVANÉ

BARVA RÁMŮ – ANTRACIT, RAL 7016

BARVA SMALTOVANÉHO SKLA – GRAFIT, RAL 7024

ŘEZ

DET AL.03

1075

3475

975

2700

F

E

10