

OZNAČENÍ  
NA  
VÝKRESE

POPIS

Σ

A64

1/2

1

# CELOPROSKLENÁ TEPELNĚ IZOLAČNÍ HLINÍKOVÁ SLOUPKO-PŘÍČKOVÁ FASÁDA S PŘÍTLAČNÝMI LIŠTAMI ZÁPADNÍ FASÁDA 4.NP (BOČNÍ STRANA ARKÝŘE), CELKOVÁ PLOCHA 5,5 m2

## CELOPROSKLENÁ TEPELNĚ IZOLAČNÍ HLINÍKOVÁ SLOUPKO-PŘÍČKOVÁ FASÁDA S PŘÍTLAČNÝMI LIŠTAMI

- ZE SVISLÝCH SLOUPKŮ A VODOROVNÝCH PŘÍČLÍ PRO VÍCEPDLAŽNÍ PROSKLENÉ FASÁDY
- VENKOVNÍ STRANA KONSTRUKCE S PŘÍZNANÝMI PŘÍTLAČNÝMI A KRYCÍMI LIŠTAMI POHLEDOVÉ ŠÍŘKY 50 MM, VERTIKÁLNÍ LIŠTY HL. 20 MM, HORIZONTÁLNÍ LIŠTY HL. 15 MM
- ČLENĚNÍ DLE SCHÉMATU
- SVISLÉ SLOUPKY ARKÝŘE 4.NP HLOUBKY 166 MM, ODSAZENÍ OD NOSNÉ KONSTRUKCE OBJEKTU (STROPY, OBVODOVÉ PRŮVLAKY, STĚNY ATD.) 40 MM
- VODOROVNÉ PŘÍČLE POŽADOVÁNY STEJNÉ HLOUBKY JAKO SVISLÉ SLOUPKY Z DŮVODU DETAILU UZAVŘENÍ V OBLASTI PARAPETU A NADPRAŽÍ
- DODÁVKA LOP VČETNĚ STATICKÝCH VÝZTUH, OCELOVÝCH KOTEVNÍCH KONSTRUKCÍ NOSNÝCH AL-PROFILŮ A NAVÁZÁNÍ NA OKOLNÍ KONSTRUKCE (DOPLECHOVÁNÍ APOD.)

## OKNA, DVEŘE, OSTATNÍ VÝPLNĚ

- NEPRŮHLEDNÁ VÝPLŇ Z TEPELNĚ-IZOLAČNÍHO PLECHOVÉHO PANELU V ÚROVNI FASÁDNÍCH OCEL. LÁVEK

## ZASKLENÍ

- IZOLAČNÍ DVOJSKLO SMALTOVANÉ V MÍSTECH STAVEBNÍCH KONSTRUKCÍ, S PŘÍDAVNOU TEPELNOU IZOLACÍ Z MINERÁLNÍ VLNY
- PODROBNÉ ŘEŠENÍ POŽADAVKŮ NA ZASKLENÍ VIZ. SAMOSTATNÝ POPIS TYPŮ ZASKLENÍ A POHLEDOVÉ SCHÉMA

## BARVA

- POVRCHOVÁ ÚPRAVA AL-PROFILŮ PRÁŠKOVÝM VYPALOVACÍM LAKEM V BARVĚ RAL
- PODROBNÉ ŘEŠENÍ VIZ. VÝKRESY POHLEDŮ

## POZNÁMKA

- PODROBNÝ POPIS JEDNOTLIVÝCH PRVKŮ S POŽADOVANÝMI PARAMETRY VIZ. TECHNICKÁ SPECIFIKACE
- PŘED REALIZACÍ BUDE PŘEDLOŽENA VÝROBNÍ DOKUMENTACE VČETNĚ STATICKÉHO NÁVRHU PROFILŮ A DETAILŮ K ODSOUHLASENÍ
- V MÍSTECH POŽÁRNÍCH PÁSŮ NA FASÁDĚ BUDE PROVEDENO PROTIPOŽÁRNÍ UTĚSNĚNÍ STAVEBNÍCH KONSTRUKCÍ (ŽB PRŮVLAKY, ZDIVO) A HLINÍKOVÝCH FASÁDNÍCH PŘÍČLÍ/SLOUPKŮ VIZ. SAMOSTATNÝ VÝROBEK PSV

OZNAČENÍ  
NA  
VÝKRESE

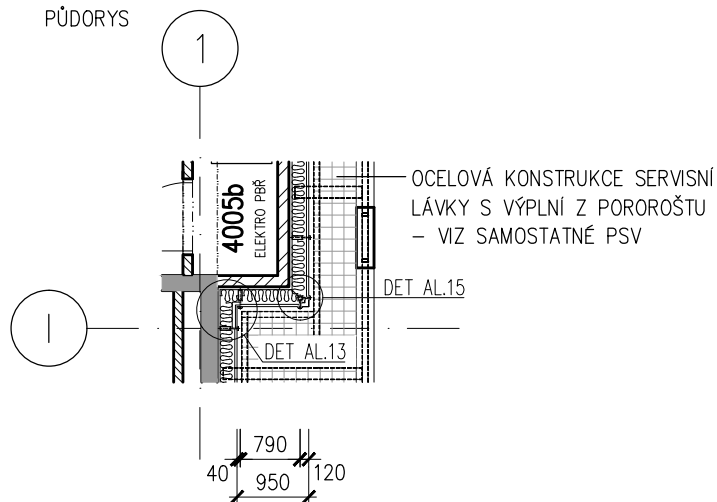
POPIS

A64

2/2

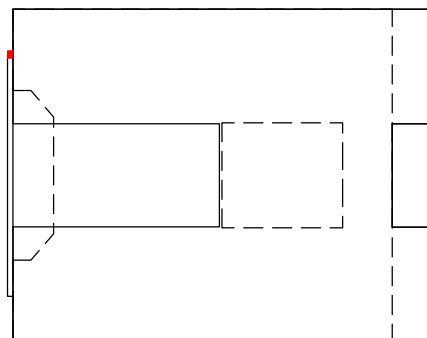
## ZÁPADNÍ FASÁDA 4.NP (BOČNÍ STRANA ARKÝŘE)

PŮDORYS

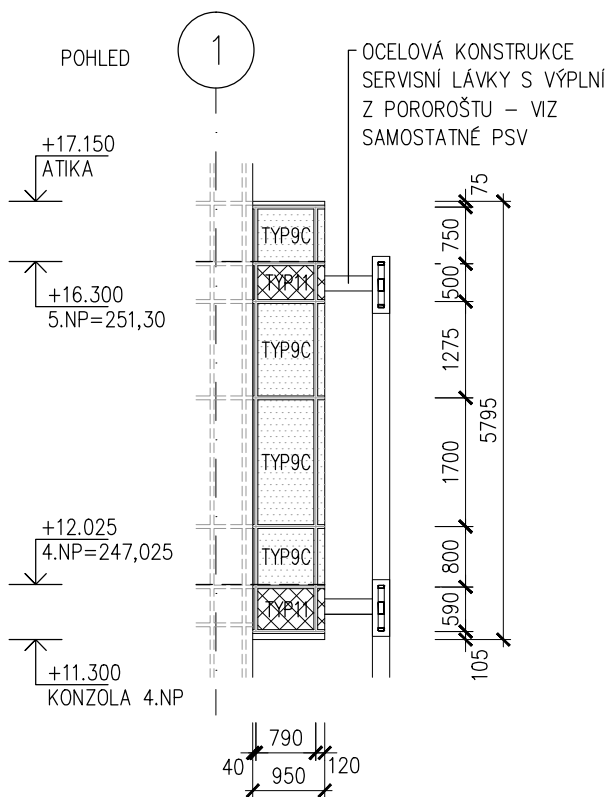


PŮDORYSNÉ SCHÉMA

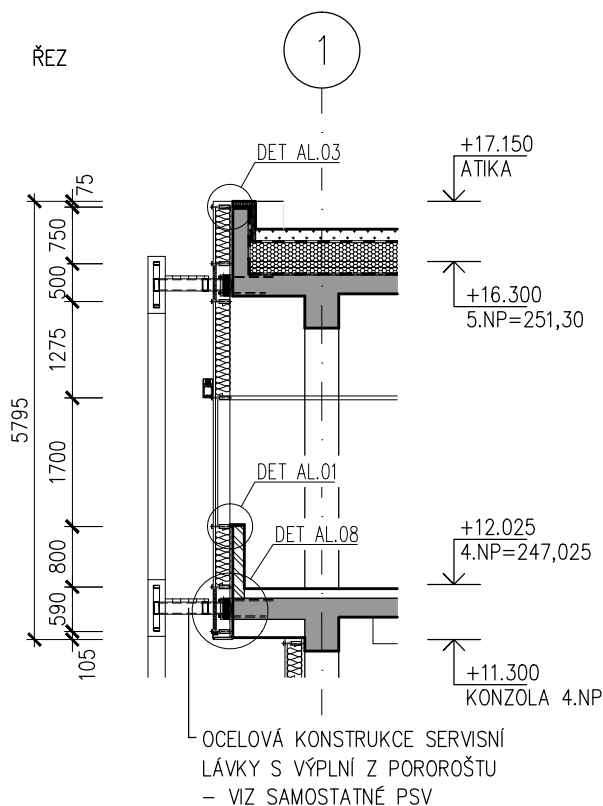
A64



POHLED



ŘEZ



LEGENDA



IZOLAČNÍ DVOJSKLO SMALTOVANÉ  
BARVA RÁMŮ – ANTRACIT, RAL 7016  
BARVA SKLA – GRAFIT, RAL 7024



TEPELNĚ IZOLAČNÍ PLECHOVÝ PANEL  
BARVA PLECHU – ANTRACIT, RAL 7016