

OZNAČENÍ
NA
VÝKRESE

POPIS

Σ

A57

1/5

1

CELOPROSKLENÁ TEPELNĚ IZOLAČNÍ HLINÍKOVÁ SLOUPKO-PŘÍČKOVÁ FASÁDA S PŘÍTLAČNÝMI LIŠTAMI VÝCHODNÍ FASÁDA 3.NP-7.NP, CELKOVÁ PLOCHA 159 m²

CELOPROSKLENÁ TEPELNĚ IZOLAČNÍ HLINÍKOVÁ SLOUPKO-PŘÍČKOVÁ FASÁDA S PŘÍTLAČNÝMI LIŠTAMI

- ZE SVISLÝCH SLOUPKŮ A VODOROVNÝCH PŘÍČLÍ PRO VÍCEPDLAŽNÍ PROSKLENÉ FASÁDY
- VENKOVNÍ STRANA KONSTRUKCE S PŘIZNANÝMI PŘÍTLAČNÝMI A KRYCÍMI LIŠTAMI POHLEDOVÉ ŠÍŘKY 50 MM, VERTIKÁLNÍ LIŠTY HL. 20 MM, HORIZONTÁLNÍ LIŠTY HL. 15 MM
- ČLENĚNÍ DLE SCHÉMATU
- SVISLÉ SLOUPKY 3.NP-7.NP HLOUBKY 166 MM, ODSAZENÍ OD NOSNÉ KONSTRUKCE OBJEKTU (STROPY, OBVODOVÉ PRŮVLAKY, STĚNY ATD.) 80 MM
- VODOROVNÉ PŘÍČLE POŽADOVÁNY STEJNÉ HLOUBKY JAKO SVISLÉ SLOUPKY Z DŮVODU DETAILU UZAVŘENÍ V OBLASTI PARAPETU A NADPRAŽÍ
- DODÁVKA LOP VČETNĚ STATICKÝCH VÝZTUH, OCELOVÝCH KOTEVNÍCH KONSTRUKCÍ NOSNÝCH AL-PROFILŮ A NAVÁZÁNÍ NA OKOLNÍ KONSTRUKCE (DOPLECHOVÁNÍ APOD.)

OKNA, DVEŘE, OSTATNÍ VÝPLNĚ

- OKENNÍ VÝPLNĚ FIXNÍ, VYBRANÁ OKNA RÁMOVÁ OTEVÍRAVÁ A SKLOPNÁ, O SKLADEBNÝCH ROZMĚRECH Š.1200 MM, V.1700 MM (5.NP-6.NP)
- NEPRŮHLEDNÁ VÝPLŇ Z TEPELNĚ-IZOLAČNÍHO PLECHOVÉHO PANELU V ÚROVNI FASÁDNÍCH OCEL. LÁVEK
- NEPRŮHLEDNÁ VÝPLŇ Z TEPELNĚ-IZOLAČNÍHO PANELU S NALEPENÝM NEPRŮHLEDNÝM SKLEM S POŽÁRNÍ ODOLNOSTÍ/BEZ P.O.
- VYBRANÉ ČÁSTI PROSKLENÉ FASÁDY S POŽÁRNÍ ODOLNOSTÍ EI 60 DP1 (29 m²)

ZASKLENÍ

- IZOLAČNÍ TROJSKLO ČIRÉ, max. $U_g=0.6 \text{ W/m}^2\text{K}$
- INDEX PODÁNÍ BAREV min. $R_a=90\%$, ČINITEL PROSTUPU SVĚTLA min. $L_T=65\%$
- NÍZKÝ SOLÁRNÍ FAKTOR SF - ČINITEL PROSTUPU SLUNEČNÍ ENERGIE max. $S_F(g)=40\%$
- AKUSTICKÉ S min. $R_w=40\text{dB}$ PRO CHRÁNĚNÉ PROSTORY (POKOJE, VYŠETŘOVNY, DMZ ATD.)
- PROTIPOŽÁRNÍ S ODOLNOSTÍ FIXNÍCH VÝPLNÍ MIN. EI 60 DP1 VE VYBRANÝCH ČÁSTECH DLE POŽADAVKU PBŘ
- IZOLAČNÍ DVOJSKLO SMALTOVANÉ V MÍSTECH STAVEBNÍCH KONSTRUKCÍ, S PŘÍDAVNOU TEPELNOU IZOLACÍ Z MINERÁLNÍ VLNY
- PODROBNÉ ŘEŠENÍ POŽADAVKŮ NA ZASKLENÍ VIZ. SAMOSTATNÝ POPIS TYPŮ ZASKLENÍ A POHLEDOVÉ SCHÉMA

BARVA

- POVRCHOVÁ ÚPRAVA AL-PROFILŮ PRÁŠKOVÝM VYPALOVACÍM LAKEM V BARVĚ RAL
- PODROBNÉ ŘEŠENÍ VIZ. VÝKRESY POHLEDŮ

POZNÁMKA

- PODROBNÝ POPIS JEDNOTLIVÝCH PRVKŮ S POŽADOVANÝMI PARAMETRY VIZ. TECHNICKÁ SPECIFIKACE
- PŘED REALIZACÍ BUDE PŘEDLOŽENA VÝROBNÍ DOKUMENTACE VČETNĚ STATICKÉHO NÁVRHU PROFILŮ A DETAILŮ K ODSOUHLASENÍ
- V MÍSTECH POŽÁRNÍCH PÁSŮ NA FASÁDĚ BUDE PROVEDENO PROTIPOŽÁRNÍ UTĚSNĚNÍ STAVEBNÍCH KONSTRUKCÍ (ŽB PRŮVLAKY, ZDIVO) A HLINÍKOVÝCH FASÁDNÍCH PŘÍČLÍ/SLOUPKŮ VIZ. SAMOSTATNÝ VÝROBEK PSV

OZNAČENÍ
NA
VÝKRESE

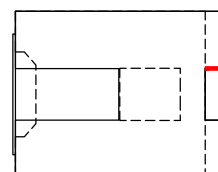
POPIS

A57

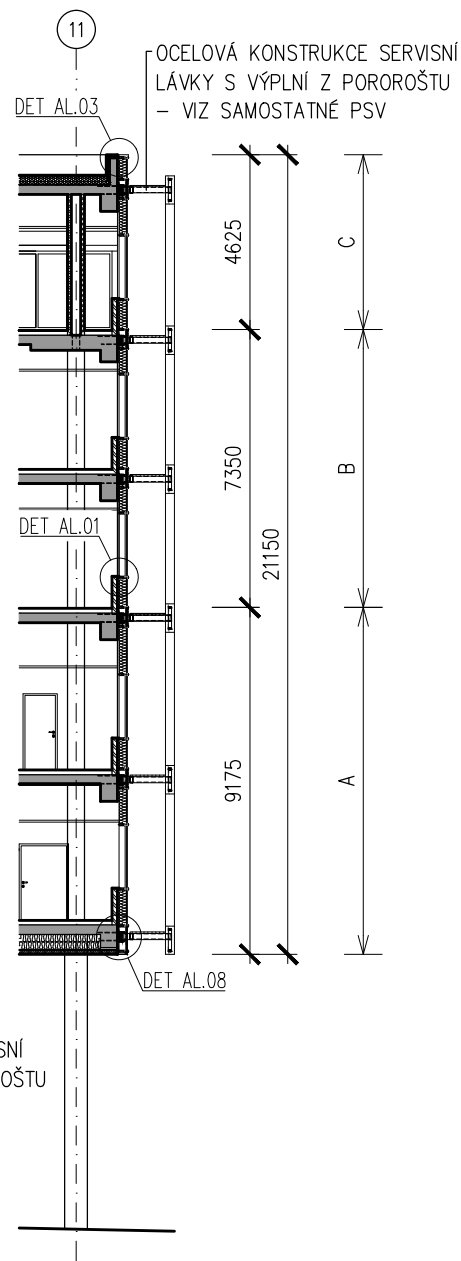
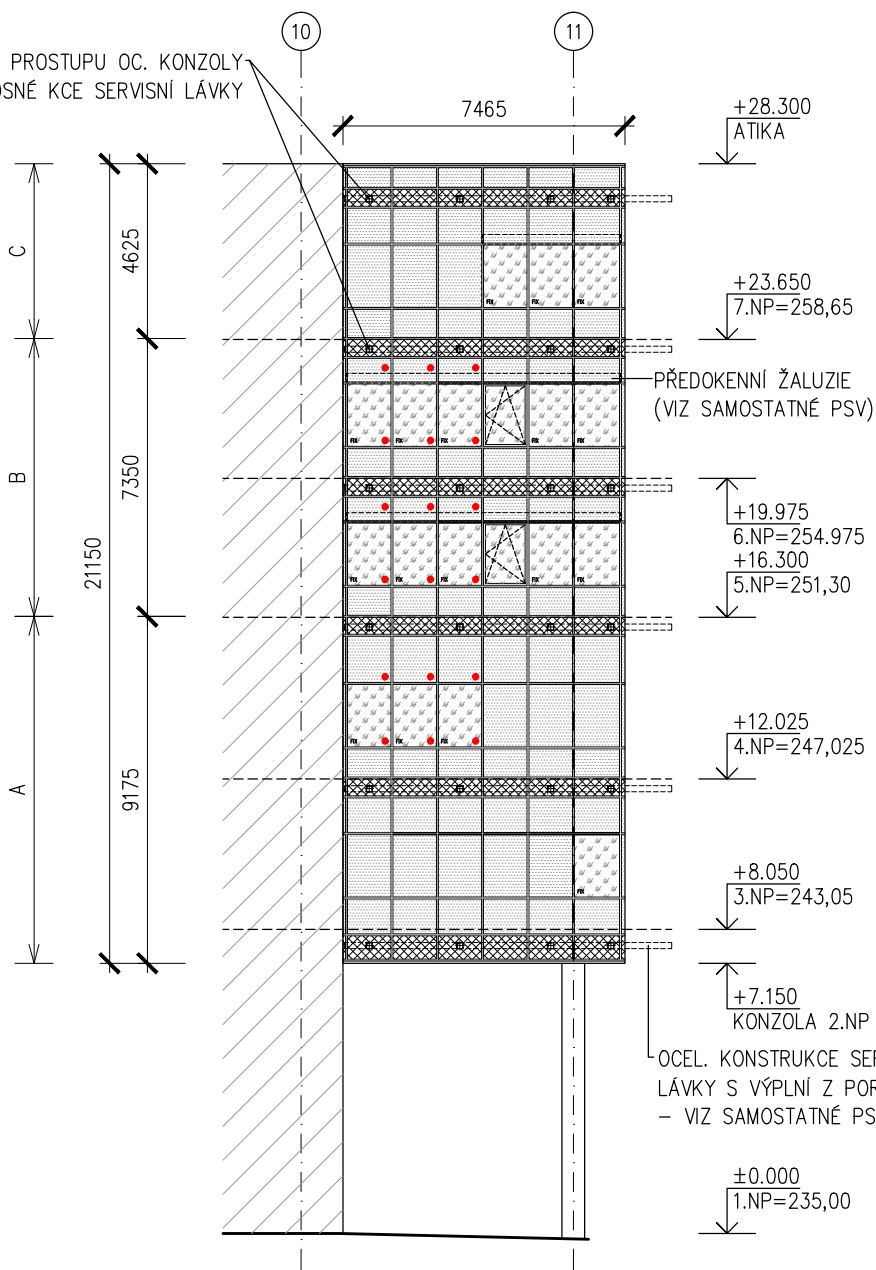
2/5

VÝCHODNÍ FASÁDA 3.NP-7.NP

PŮDORYSNÉ SCHÉMA



A57

MÍSTO PROSTUPU OC. KONZOLY
NOSNÉ KCE SERVISNÍ LÁVKY


LEGENDA


IZOLAČNÍ TROJSKLO ČIRÉ
BARVA RÁMŮ - ANTRACIT, RAL 7016

IZOLAČNÍ DVOJSKLO SMALTOVANÉ
BARVA RÁMŮ - ANTRACIT, RAL 7016
BARVA SMALTOVANÉHO SKLA - GRAFIT, RAL 7024

TEPELNĚ IZOLAČNÍ PLECHOVÝ PANEL
BARVA PLECHU - ANTRACIT, RAL 7016

VÝPLŇ S POŽÁRNÍ ODOLNOSTÍ
POŽADOVANÁ POŽÁRNÍ ODOLNOST DLE
PD PBŘ JE VEPSANÁ PŘÍMO DO VÝPLNĚ
U PODROBNĚJŠÍCH SCHÉMÁT

3/5

LOCEL. KCE SERVISNÍ LÁVKY
S VÝPLNÍ Z POROROŠTU
- VIZ SAMOSTATNÉ PSV

40dB MINIMÁLNÍ AKUSTICKÝ POŽADAVEK NA ZASKLENÍ

[illegible]

OZNAČENÍ
NA
VÝKRESE

POPIS

Σ

A57

C

5/5

PŮDORYS 7NP

10 11

7078b
EL. PBR
S.H.3,15M

7081
VRCHNÍ SESTRÁ ARO

TRANSPORTNÍ OTVOR PRO NASTĚHOVÁNÍ
VZT JEDNOTEK (FASÁDU A NAVAZUJÍCÍ
ZDĚNÉ STAVEBNÍ KONSTRUKCE PROVÁDĚT
AŽ PO NASTĚHOVÁNÍ)

DET AL.13

DET AL.15

OCELOVÁ KONSTRUKCE SERVISNÍ
LÁVKY S VÝPLNÍ Z POROROŠTU
- VIZ SAMOSTATNÉ PSV

100 1200 1200 1200 1200 1200 1245 120
7465

LEGENDA

- IZOLAČNÍ TROJSKLO ČIRÉ
BARVA RÁMŮ - ANTRACIT, RAL 7016
- IZOLAČNÍ DVOJSKLO SMALTOVANÉ
BARVA RÁMŮ - ANTRACIT, RAL 7016
BARVA SKLA - GRAFIT, RAL 7024
- TEPELNĚ IZOLAČNÍ PLECHOVÝ PANEL
BARVA PLECHU - ANTRACIT, RAL 7016
- 40dB MINIMÁLNÍ AKUSTICKÝ POŽADAVEK NA ZASKLENÍ

POHLED

11

+28.300
ATIKA

+23.650
7.NP=258,65

MÍSTO PROSTUPU OC. KONZOLY
NOSNÉ KCE SERVISNÍ LÁVKY

KASTLIK PŘEDOKENNÍCH ŽALUZII
- VIZ SAMOSTATNÉ PSV

OCELOVÁ KONSTRUKCE SERVISNÍ
LÁVKY S VÝPLNÍ Z POROROŠTU
- VIZ SAMOSTATNÉ PSV

OCEL. KCE SERVISNÍ LÁVKY
S VÝPLNÍ Z POROROŠTU
- VIZ SAMOSTATNÉ PSV

DET AL.03

DET AL.08

DET AL.01

800 1700 975 500 575 75
4625

100 1200 1200 1200 1200 1200 1245 120
7465

TYP14A

TYP9C

TYP9A 40dB

TYP5A 40dB

FIX

800 1700 975 500 575 75
4625

B C

B C