

OZNAČENÍ  
NA  
VÝKRESE

POPIS

Σ

A60

1/6

1

## CELOPROSKLENÁ TEPELNĚ IZOLAČNÍ HLINÍKOVÁ SLOUPKO-PŘÍČKOVÁ FASÁDA S PŘÍTLAČNÝMI LIŠTAMI ZÁPADNÍ FASÁDA 1.NP-7.NP, CELKOVÁ PLOCHA 1039 m<sup>2</sup>

### CELOPROSKLENÁ TEPELNĚ IZOLAČNÍ HLINÍKOVÁ SLOUPKO-PŘÍČKOVÁ FASÁDA S PŘÍTLAČNÝMI LIŠTAMI

- ZE SVISLÝCH SLOUPKŮ A VODOROVNÝCH PŘÍČLÍ PRO VÍCEPDLAŽNÍ PROSKLENÉ FASÁDY
- VENKOVNÍ STRANA KONSTRUKCE S PŘÍZNANÝMI PŘÍTLAČNÝMI A KRYCÍMI LIŠTAMI POHLEDOVĚ ŠÍŘKY 50 MM, VERTIKÁLNÍ LIŠTY HL. 20 MM, HORIZONTÁLNÍ LIŠTY HL. 15 MM
- ČLENĚNÍ DLE SCHÉMATU
- SVISLÉ SLOUPKY 1.NP-2.NP HLOUBKY 206 MM, ODSAZENÍ OD NOSNÉ KONSTRUKCE OBJEKTU (STROPY, OBVODOVÉ PRŮVLAKY, STĚNY ATD.) 40 MM ZAJIŠŤUJÍCÍ TOLERANCI PRO MOŽNOU ODCHYLKU OD SVISLICE
- SVISLÉ SLOUPKY 3.NP-7.NP HLOUBKY 166 MM, ODSAZENÍ OD NOSNÉ KONSTRUKCE OBJEKTU (STROPY, OBVODOVÉ PRŮVLAKY, STĚNY ATD.) 80 MM
- VODOROVNÉ PŘÍČLE POŽADOVÁNY STEJNÉ HLOUBKY JAKO SVISLÉ SLOUPKY Z DŮVODU DETAILU UZAVŘENÍ V OBLASTI PARAPETU A NADPRAŽÍ
- DODÁVKA LOP VČETNĚ STATICKÝCH VÝZTUH, OCELOVÝCH KOTEVNÍCH KONSTRUKCÍ NOSNÝCH AL-PROFILŮ A NAVÁZÁNÍ NA OKOLNÍ KONSTRUKCE (DOPLECHOVÁNÍ APOD.)

### OKNA, DVEŘE, OSTATNÍ VÝPLNĚ

- OKENNÍ VÝPLNĚ FIXNÍ, VYBRANÁ OKNA RÁMOVÁ OTEVÍRAVÁ A SKLOPNÁ, O SKLADEBNÝCH ROZMĚRECH Š.1200 MM, V.1700 MM (3.NP-7.NP)
- NEPRŮHLEDNÉ VÝPLNĚ S KOMPOZITNÍMI AL PANELY (1.NP-2.NP), NEPRŮHLEDNÁ OKNA SE SKRYTÝMI PANTY
- NEPRŮHLEDNÁ VÝPLŇ Z TEPELNĚ-IZOLAČNÍHO PLECHOVÉHO PANELU V ÚROVNI FASÁDNÍCH OCEL. LÁVEK
- AUTOMATICKÉ POSUVNÉ VSTUPNÍ DVOUKŘÍDLOVÉ DVEŘE V 1.NP, O ROZMĚRECH 650+650 x 2300 MM, VČETNĚ POMOCNÉ HLINÍKOVÉ KONSTRUKCE PRO OSAZENÍ DVEŘNÍCH POHONŮ (PŘÍČKY KOTVENÉ DO SLOUPKŮ OSAZENÉ ZA SKLEM-BEZ ČLENĚNÍ), DVEŘE OVLÁDANÉ V BĚŽNÉM PROVOZU KARTOVÝM SYSTÉMEM (EXT.) A RADAREM (INT.), V PŘÍPADĚ VYHLÁŠENÍ POŽÁRU EPS DVEŘE OVLÁDÁNY OBOUSTRANNÝMI RADARY, SE SKLOPNÝMI NADSVĚTLÍKY S PÁKOVÝM OVLADAČEM
- VČETNĚ ČIDEL OSAZENÝCH DO VSTUPNÍCH DVEŘÍ PRO OVLÁDÁNÍ DVEŘNÍCH CLON (DLE PD VZT)
- VČETNĚ PŘÍPRAVENOSTI PRO OSAZENÍ ČTEČEK KARET (DLE PD SLP) - DO FASÁDNÍ KONSTRUKCE BUDE INSTALOVÁNA NEREZOVÁ KONZOLA S PODPŮRNOU KONSTRUKCÍ UMOŽŇUJÍCÍ PROKABELOVÁNÍ VIZ. SAM. VÝROBEK PSV, VČETNĚ PROKABELOVÁNÍ OD PODHLEDU KE ČTEČKÁM KARET
- OTOČNÉ DVEŘE (1.NP), ÚNIKOVÉ ZE SCHODIŠTĚ, O ROZMĚRECH 1100x2300 MM, OTEVÍRAVÉ VEN, S ELEKTROMOTORICKÝM ZÁMKEM OTEVÍRAVÝM PANIKOVOU KLIKOU Z INTERIÉRU A OVLÁDANÝM KARTOVÝM SYSTÉMEM Z EXTERIÉRU, BEZPEČNOSTNÍ TŘÍDA RC 3, OBJEKTOVÉ KOVÁNÍ, VAČKOVÝ DVEŘNÍ ZAVÍRAČ S KLUZNOU VODICÍ LIŠTOU
- OTOČNÉ DVEŘE PRO PŘÍSTUP NA OCELOVÉ LÁVKY (3.NP-7.NP), O ROZMĚRECH 900x2000 MM, OTEVÍRAVÉ DOVNITŘ, KOVÁNÍ KOULE (INT.)-KLIKA (EXT.), MECHANICKÝ ZÁMEK VLOŽKOVÝ S CYLINDRICKOU VLOŽKOU, BEZPEČNOSTNÍ TŘÍDA ZÁMKU RC 4, OBJEKTOVÉ KOVÁNÍ, VAČKOVÝ DVEŘNÍ ZAVÍRAČ S KLUZNOU VODICÍ LIŠTOU

### ZASKLENÍ

- IZOLAČNÍ TROJSKLO ČIRÉ, max. Ug=0.6 W/m<sup>2</sup>K
- INDEX PODÁNÍ BAREV min.Ra=90%, ČINITEL PROSTUPU SVĚTLA min.LT=65%
- NÍZKÝ SOLÁRNÍ FAKTOR SF - ČINITEL PROSTUPU SLUNEČNÍ ENERGIE max.SF(g)=40%
- AKUSTICKÉ S min.Rw=38dB PRO CHRÁNĚNÉ PROSTORY (POKOJE, VYŠETŘOVNY, DMZ ATD.)
- BEZPEČNOSTNÍ VRSTVENÁ SKLA S PVB FÓLIEMI
- OCHRANA PŘED PROPADNUTÍM/NAHRAZUJÍCÍ ZÁBRADLÍ (TŘÍDA min.1B1, ČSN EN 12 600)
- OCHRANA PŘED ZRANĚNÍM A NEHODAMI (TŘÍDA min.2B2, ČSN EN 12 600)
- OCHRANA PŘED VANDALISMEM Z EXTERIÉRU 1.NP (TŘÍDA min.P1A-P2A, ČSN EN 356)
- IZOLAČNÍ DVOJSKLO SMALTOVANÉ V MÍSTECH STAVEB. KONSTRUKCÍ, S PŘÍDAVNOU TEP. IZOLACÍ Z MINERÁLNÍ VLNY
- DVEŘNÍ VÝPLNĚ S IZOLAČNÍM TROJSKLEM BEZPEČNOSTNÍM, max. Ug=0.6 W/m<sup>2</sup>K, DVEŘE PRO PŘÍSTUP NA OCELOVÉ LÁVKY (3.NP-7.NP) SE ZASKLENÍM NAHRAZUJÍCÍM ZÁBRADLÍ
- DVEŘNÍ VÝPLNĚ S IZOLAČNÍM DVOJSKLEM BEZPEČNOSTNÍM, max. Ug=1.0 W/m<sup>2</sup>K, DVEŘE 1.NP SE ZASKLENÍM PROTI ZRANĚNÍ
- PODROBNÉ ŘEŠENÍ POŽADAVKŮ NA ZASKLENÍ VIZ. SAMOSTATNÝ POPIS TYPŮ ZASKLENÍ A POHLEDOVÉ SCHÉMA

### BARVA

- POVRCHOVÁ ÚPRAVA AL-PROFILŮ PRÁŠKOVÝM VYPALOVACÍM LAKEM V BARVĚ RAL
- PODROBNÉ ŘEŠENÍ VIZ. VÝKRESY POHLEDŮ

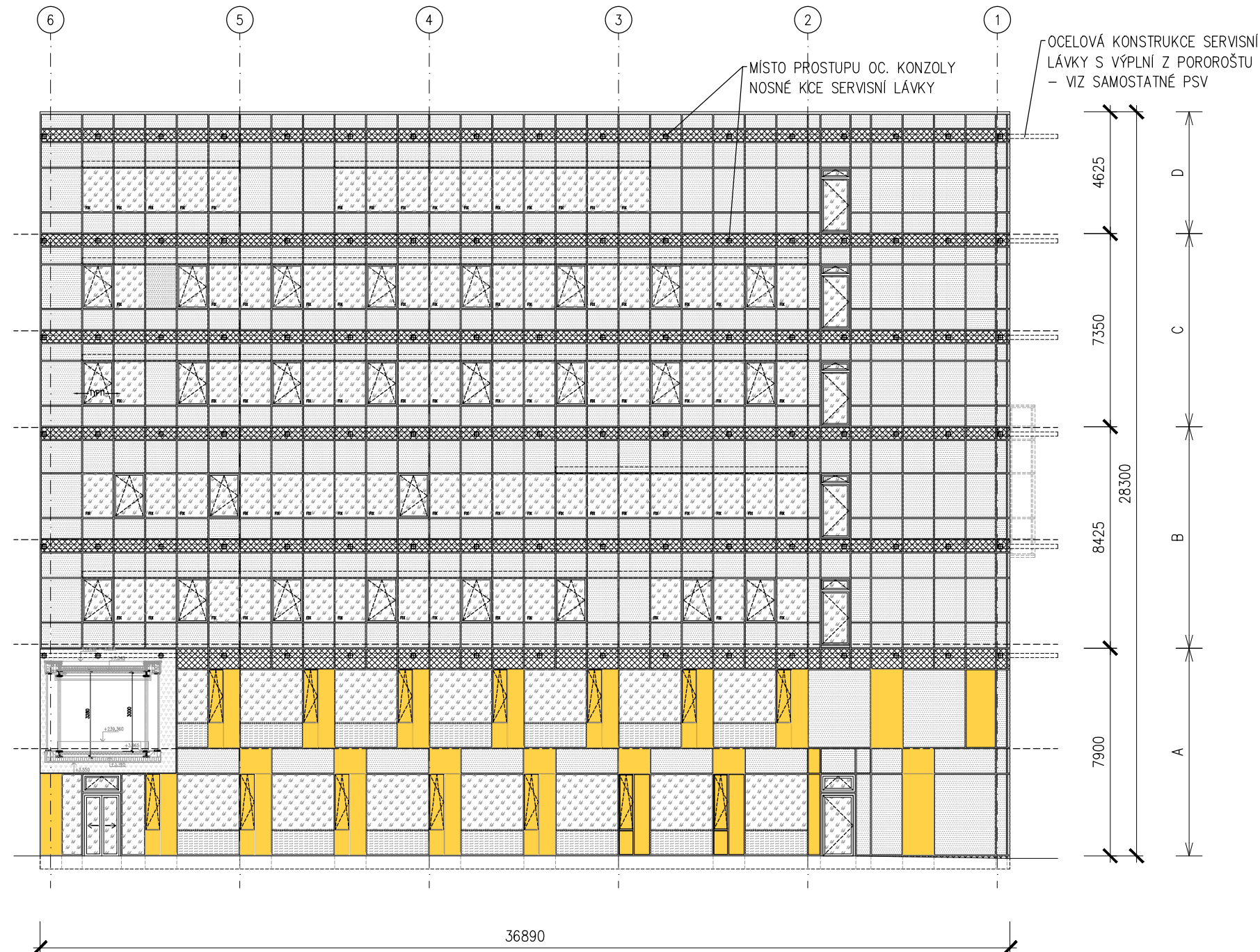
### POZNÁMKA

- PODROBNÝ POPIS JEDNOTLIVÝCH PRVKŮ S POŽADOVANÝMI PARAMETRY VIZ. TECHNICKÁ SPECIFIKACE
- PŘED REALIZACÍ BUDE PŘEDLOŽENA VÝROBNÍ DOKUMENTACE VČETNĚ STATICKÉHO NÁVRHU PROFILŮ A DETAILŮ K ODSOUHLASENÍ
- V MÍSTECH POŽÁRNÍCH PÁSŮ NA FASÁDĚ BUDE PROVEDENO PROTIPOŽÁRNÍ UTĚSNĚNÍ STAVEBNÍCH KONSTRUKCÍ (ŽB PRŮVLAKY, ZDIVO) A HLINÍKOVÝCH FASÁDNÍCH PŘÍČLÍ/SLOUPKŮ VIZ. SAMOSTATNÝ VÝROBEK PSV

A60

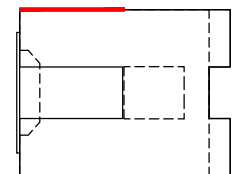
2/6

## ZÁPADNÍ FASÁDA 1.NP–7.NP

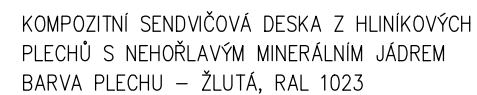
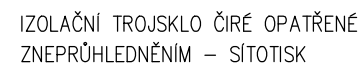
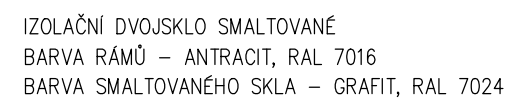
$$\begin{array}{r}
 \uparrow \\
 +28.300 \\
 \text{ATIKA} \\
 \hline
 +23.650 \\
 \downarrow \\
 7.\text{NP}=258,65 \\
 \hline
 +19.975 \\
 \downarrow \\
 6.\text{NP}=254,975 \\
 \hline
 +16.300 \\
 \downarrow \\
 5.\text{NP}=251,30 \\
 \hline
 +12.025 \\
 \downarrow \\
 4.\text{NP}=247,025 \\
 \hline
 +8.050 \\
 \downarrow \\
 3.\text{NP}=243,05 \\
 \hline
 +4.075 \\
 \downarrow \\
 2.\text{NP}=239,075 \\
 \hline
 \pm 0.000 \\
 \downarrow \\
 1.\text{NP}=235,00
 \end{array}$$


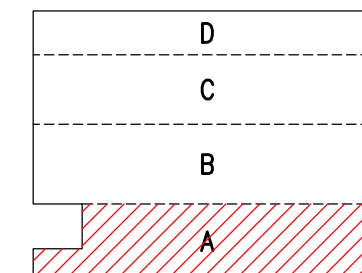
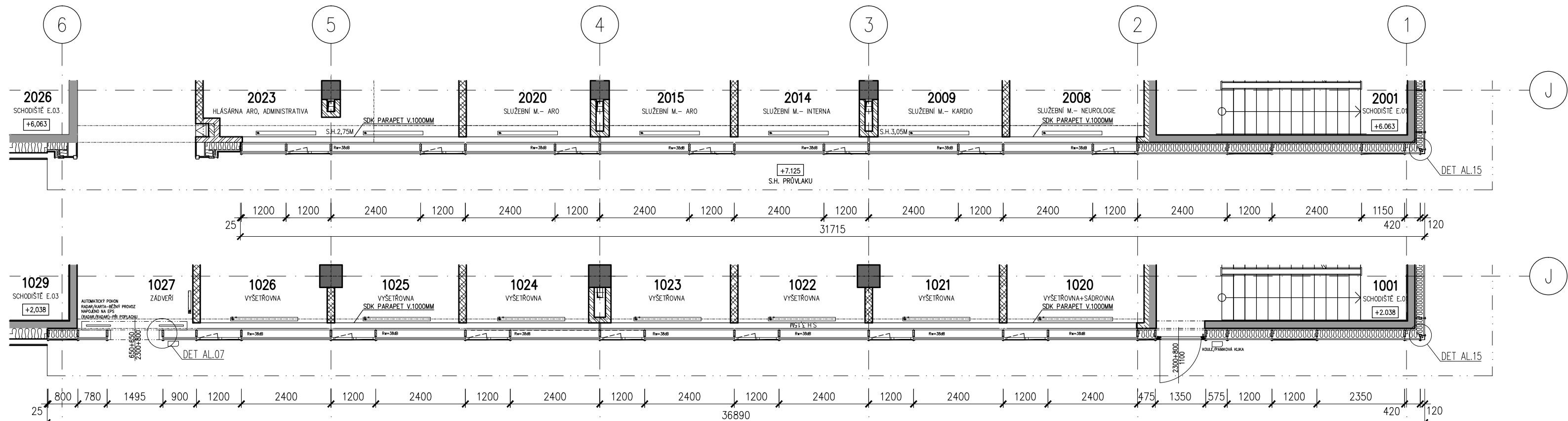
PŮDORYSNÉ SCHÉMA

A60



## LEGENDA







38dB MINIMÁLNÍ AKUSTICKÝ POŽADAVEK NA ZASKLENÍ

