

OZNAČENÍ
NA
VÝKRESE

POPIS

Σ

A52

1/6

1

CELOPROSKLENÁ TEPELNĚ IZOLAČNÍ HLINÍKOVÁ SLOUPKO-PŘÍČKOVÁ FASÁDA S PŘÍTLAČNÝMI LIŠTAMI VÝCHODNÍ FASÁDA 1.NP-7.NP, CELKOVÁ PLOCHA 820 m²

CELOPROSKLENÁ TEPELNĚ IZOLAČNÍ HLINÍKOVÁ SLOUPKO-PŘÍČKOVÁ FASÁDA S PŘÍTLAČNÝMI LIŠTAMI

- ZE SVISLÝCH SLOUPKŮ A VODOROVNÝCH PŘÍČÍ PRO VÍCEPDLAŽNÍ PROSKLENÉ FASÁDY
- VENKOVNÍ STRANA KONSTRUKCE S PŘÍZNANÝMI PŘÍTLAČNÝMI A KRYCÍMI LIŠTAMI POHLEDOVÉ ŠÍŘKY 50 MM, VERTIKÁLNÍ LIŠTY HL. 20 MM, HORIZONTÁLNÍ LIŠTY HL. 15 MM
- ČLENĚNÍ DLE SCHÉMATU
- SVISLÉ SLOUPKY 1.NP-2.NP HLOUBKY 206 MM, ODSAZENÍ OD NOSNÉ KONSTRUKCE OBJEKTU (STROPY, OBVODOVÉ PRŮVLAKY, STĚNY ATD.) 40 MM ZAJIŠŤUJÍCÍ TOLERANCI PRO MOŽNOU ODCHYLKU OD SVISLICE
- SVISLÉ SLOUPKY 3.NP-7.NP HLOUBKY 166 MM, ODSAZENÍ OD NOSNÉ KONSTRUKCE OBJEKTU (STROPY, OBVODOVÉ PRŮVLAKY, STĚNY ATD.) 80 MM
- VODOROVNÉ PŘÍČLE POŽADOVÁNY STEJNÉ HLOUBKY JAKO SVISLÉ SLOUPKY Z DŮVODU DETAILU UZAVŘENÍ V OBLASTI PARAPETU A NADPRAŽÍ
- DODÁVKA LOP VČETNĚ STATICKÝCH VÝZTUH, OCELOVÝCH KOTEVNÍCH KONSTRUKCÍ NOSNÝCH AL-PROFILŮ A NAVÁZÁNÍ NA OKOLNÍ KONSTRUKCE (DOPLECHOVÁNÍ APOD.)

OKNA, DVEŘE, OSTATNÍ VÝPLNĚ

- OKENNÍ VÝPLNĚ FIXNÍ, VYBRANÁ OKNA RÁMOVÁ OTEVÍRAVÁ A SKLOPNÁ, O SKLADEBNÝCH ROZMĚRECH Š.1200 MM, V.1700 MM (3.NP, 5.NP, 6.NP)
- NEPRŮHLEDNÉ VÝPLNĚ S KOMPOZITNÍMI AL PANELY (1.NP-2.NP), NEPRŮHLEDNÁ OKNA SE SKRYTÝMI PANTY
- NEPRŮHLEDNÁ VÝPLŇ Z TEPELNĚ-IZOLAČNÍHO PLECHOVÉHO PANELU V ÚROVNI FASÁDNÍCH OCEL. LÁVEK
- AUTOMATICKÉ POSUVNÉ VSTUPNÍ DVOUKŘÍDLOVÉ DVEŘE V 1.NP, O ROZMĚRECH 800+800 x 2300 MM, VČETNĚ POMOCNÉ HLINÍKOVÉ KONSTRUKCE PRO OSAZENÍ DVEŘNÍCH POHONŮ (PŘÍČKY KOTVENÉ DO SLOUPKŮ OSAZENÉ ZA SKLEM-BEZ ČLENĚNÍ), DVEŘE OVLÁDANÉ V BĚŽNÉM PROVOZU KARTOVÝM SYSTÉMEM (EXT.) A RADAREM (INT.), V PŘÍPADĚ VYHLÁŠENÍ POŽÁRU EPS DVEŘE OVLÁDÁNY OBOUSTRANNÝMI RADARY, SE SKLOPNÝMI NADSVĚTLÍKY S PÁKOVÝM OVLADAČEM
- ZOKT - VE VYBRANÝCH POLÍCH BUDE OSAZENO LAMELOVÉ OKNO PRO ODVOD TEPLA A KOUŘE, OKNO SOUČÁSTÍ SAMOSTATNÉ DODÁVKY DLE SAMOSTATNÉ PD ODVOD TEPLA A KOUŘE D1.01.4k, SOUČÁSTÍ DODÁVKY FASÁDY PŘÍPRAVA PRO INSTALACI
- VČETNĚ PROTIDEŠŤOVÉ FASÁDNÍ HLINÍKOVÉ ŽALUZIE PRO VYKRYTÍ ODVĚTRÁVACÍCH OTVORŮ PROFESÍ MP A VZT, OSAZENÉ MEZI SLOUPKY A PŘÍČKY, ZA PROTIDEŠŤOVOU ŽALUZII TEPELNĚ-IZOLAČNÍ PLECHOVÝ PANEL S PROSTUPY PROFESÍ
- VČETNĚ ČIDEL OSAZENÝCH DO VSTUPNÍCH DVEŘÍ PRO OVLÁDÁNÍ DVEŘNÍCH CLON (DLE PD VZT)
- VČETNĚ PŘÍPRAVENOSTI PRO OSAZENÍ ČTEČEK KARET (DLE PD SLP) - DO FASÁDNÍ KONSTRUKCE BUDE INSTALOVÁNA NEREZOVÁ KONZOLA S PODPŮRNOU KONSTRUKCÍ UMOŽŇUJÍCÍ PROKABELOVÁNÍ VIZ. SAM. VÝROBEK PSV, VČETNĚ PROKABELOVÁNÍ OD PODHLEDU KE ČTEČKÁM KARET
- VYBRANÉ ČÁSTI PROSKLENÉ FASÁDY S POŽÁRNÍ ODOLNOSTÍ EI 60 DP1 (8 m²)

ZASKLENÍ

- IZOLAČNÍ TROJSKLO ČIRÉ, max. $U_g=0.6 \text{ W/m}^2\text{K}$
- INDEX PODÁNÍ BAREV min. $R_a=90\%$, ČINITEL PROSTUPU SVĚTLA min. $LT=65\%$
- NÍZKÝ SOLÁRNÍ FAKTOR SF - ČINITEL PROSTUPU SLUNEČNÍ ENERGIE max. $SF(g)=40\%$
- AKUSTICKÉ S min. $R_w=40\text{dB}$ PRO CHRÁNĚNÉ PROSTORY (POKOJE, VYŠETŘOVNY, DMZ ATD.)
- BEZPEČNOSTNÍ VRSTVENÁ SKLA S PVB FÓLIEMI
OCHRANA PŘED PROPADNUTÍM/NAHRAZUJÍCÍ ZÁBRADLÍ (TŘÍDA min.1B1, ČSN EN 12 600)
OCHRANA PŘED ZRANĚNÍM A NEHODAMI (TŘÍDA min.2B2, ČSN EN 12 600)
OCHRANA PŘED VANDALISMEM Z EXTERIÉRU 1.NP (TŘÍDA min.P1A-P2A, ČSN EN 356)
- PROTIPOŽÁRNÍ S ODOLNOSTÍ FIXNÍCH VÝPLNÍ MIN. EI 60 DP1 VE VYBRANÝCH ČÁSTECH DLE POŽADAVKU PBŘ
- IZOLAČNÍ DVOJSKLO SMALTOVANÉ V MÍSTECH STAVEB. KONSTRUKCÍ, S PŘÍDAVNOU TEP.IZOLACÍ Z MINERÁLNÍ VLNY
- DVEŘNÍ VÝPLNĚ S IZOLAČNÍM DVOJSKLEM BEZPEČNOSTNÍM, max. $U_g=1.0 \text{ W/m}^2\text{K}$, DVEŘE 1.NP SE ZASKLENÍM PROTI ZRANĚNÍ
- PODROBNÉ ŘEŠENÍ POŽADAVKŮ NA ZASKLENÍ VIZ. SAMOSTATNÝ POPIS TYPŮ ZASKLENÍ A POHLEDOVÉ SCHÉMA

BARVA

- POVRCHOVÁ ÚPRAVA AL-PROFILŮ PRÁŠKOVÝM VYPALOVACÍM LAKEM V BARVĚ RAL
- PODROBNÉ ŘEŠENÍ VIZ. VÝKRESY POHLEDŮ

POZNÁMKA

- PODROBNÝ POPIS JEDNOTLIVÝCH PRVKŮ S POŽADOVANÝMI PARAMETRY VIZ. TECHNICKÁ SPECIFIKACE
- PŘED REALIZACÍ BUDE PŘEDLOŽENA VÝROBNÍ DOKUMENTACE VČETNĚ STATICKÉHO NÁVRHU PROFILŮ A DETAILŮ K ODSOUHLASENÍ
- V MÍSTECH POŽÁRNÍCH PÁSŮ NA FASÁDĚ BUDE PROVEDENO PROTIPOŽÁRNÍ UTĚSNĚNÍ STAVEBNÍCH KONSTRUKCÍ (ŽB PRŮVLAKY, ZDIVO) A HLINÍKOVÝCH FASÁDNÍCH PŘÍČÍ/SLOUPKŮ VIZ. SAMOSTATNÝ VÝROBEK PSV

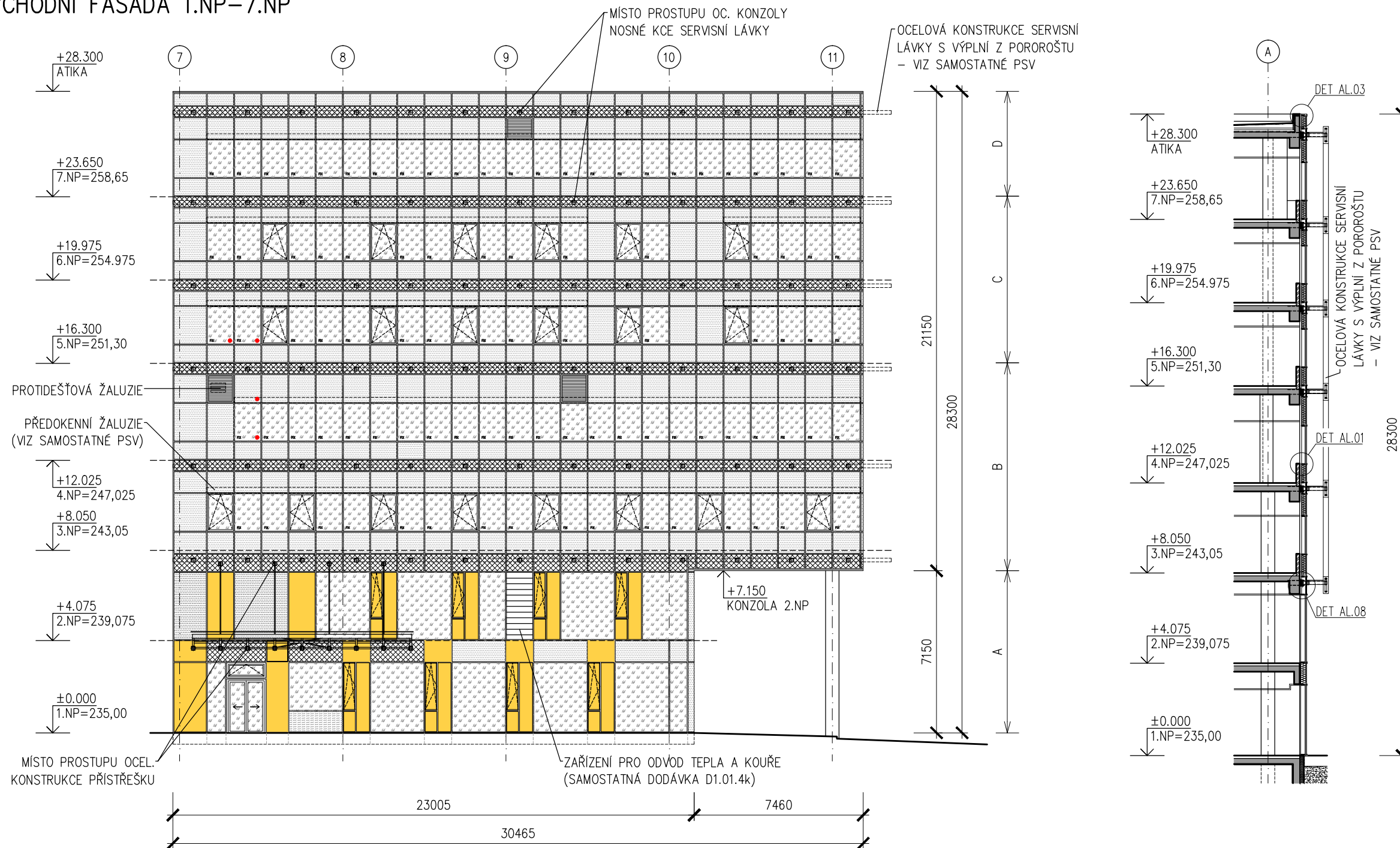
OZNAČENÍ
NA
VÝKRESE

POPIS

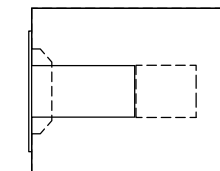
A52

2/6

VÝCHODNÍ FASÁDA 1.NP–7.NP



PŮDORYSNÉ SCHÉMA



A52

LEGENDA

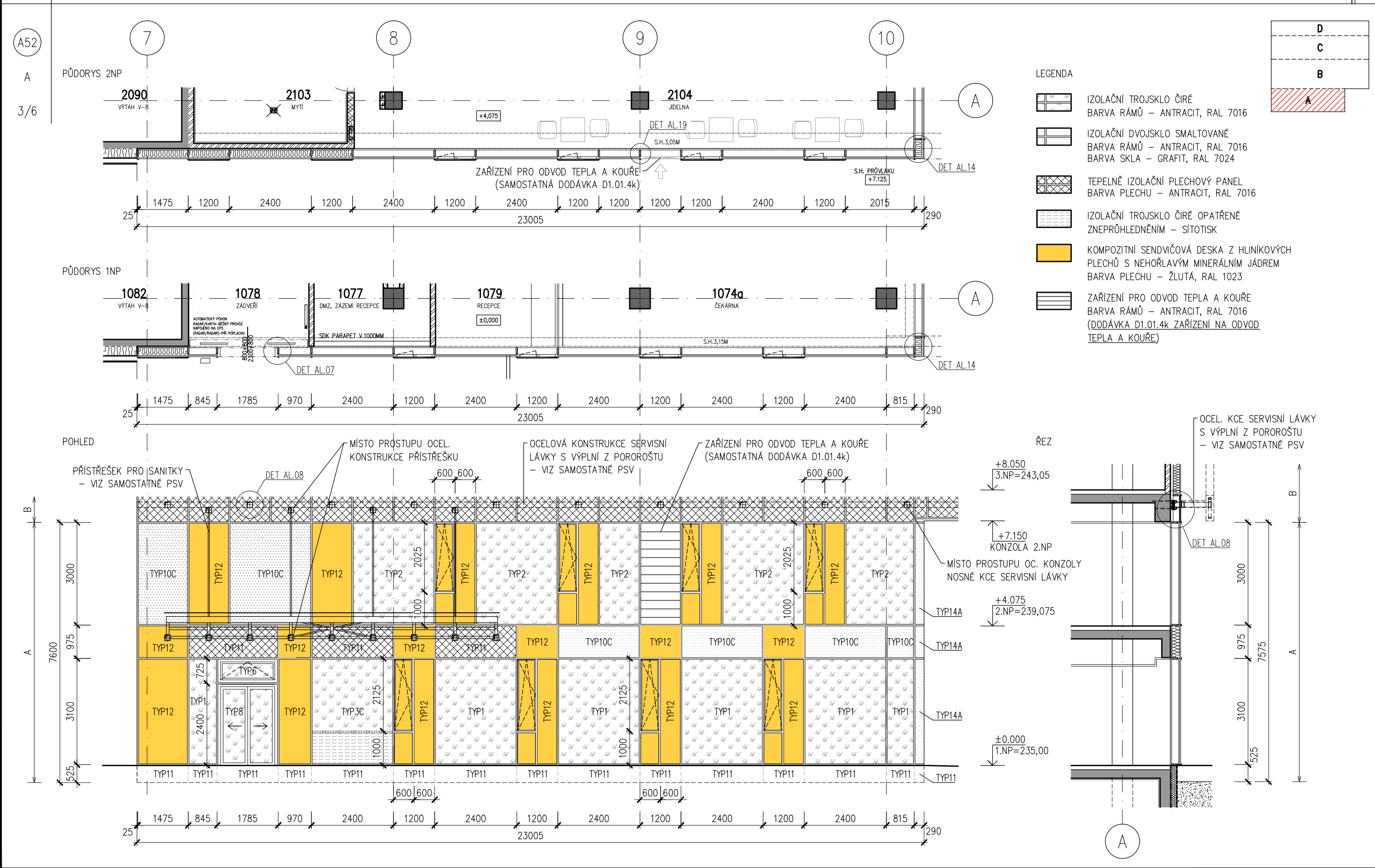
- IZOLAČNÍ TROJSKLO ČIRÉ
BARVA RÁMŮ – ANTRACIT, RAL 7016
- IZOLAČNÍ DVOJSKLO SMALTOVANÉ
BARVA RÁMŮ – ANTRACIT, RAL 7016
BARVA SMALTOVANÉHO SKLA – GRAFIT, RAL 7024
- IZOLAČNÍ TROJSKLO ČIRÉ OPATŘENÉ
ZNEPRŮHLEDNĚNÍM – SITOTISK

- PROTIDEŠŤOVÁ ŽALUZIE
BARVA – ANTRACIT, RAL 7016
- TEPELNĚ IZOLAČNÍ PLECHOVÝ PANEL
BARVA PLECHU – ANTRACIT, RAL 7016

- KOMPOZITNÍ SENDVIČOVÁ DESKA Z HLINÍKOVÝCH
PLECHŮ S NEHOŘLAVÝM MINERÁLNÍM JÁDREM
BARVA PLECHU – ŽLTÁ, RAL 1023
- ZAŘÍZENÍ PRO ODVOD TEPLA A KOUŘE
BARVA RÁMŮ – ANTRACIT, RAL 7016
(DODÁVKA D1.01.4k ZAŘÍZENÍ NA ODVOD
TEPLA A KOUŘE)

- VÝPLŇ S POŽÁRNÍ ODOLNOSTÍ
POŽADOVANÁ POŽÁRNÍ ODOLNOST DLE
PD PBŘ JE VEPSANÁ PŘÍMO DO VÝPLNĚ
U PODROBNĚJŠÍCH SCHÉMÁT

OZNAČENÍ NA VÝKRESE	POPIS	
---------------------------	-------	--





VEDOUcí PROJEKTANT
ING. ARCH. J. HOMOLKA

ZODPOVĚDNÝ PROJEKTANT
ING. VIKTOR ŠLAPAL

NPK a.s., PARDUBICKÁ NEMOCNICE
VÝSTAVBA PAVILONU CUP S CENTRALIZACÍ AKUTNÍCH PROVOZŮ

VYPRACOVAL
ING. V. ANTOLÍKOVÁ

VÝPIS VÝROBKŮ
HLINÍKOVÉ
VENKOVNÍ

LIST
64

OZNAČENÍ
NA
VÝKRESE

POPIS

(A52)
B
4/6

PŮDORYS 4NP

7

8

9

10

11

A

PROTIDEŠTOVÁ ŽALUZIE
PRO ZAKRYTÍ PROSTUPU
PRO SACÍ POTRUBÍ VZT

PŮDORYS 3NP

3120
VÝTAH V-3

3L POKOJ
3096

3L POKOJ
3094

3L POKOJ
3092

3L POKOJ
3090

3L POKOJ
3088

3L POKOJ
3087

3L POKOJ
3084

A

OCELOVÁ KONSTRUKCE SERVISNÍ
LÁVKY S VÝPLNÍ Z POROROŠTU
- VIZ SAMOSTATNÉ PSV

OCELOVÁ KONSTRUKCE SERVISNÍ
LÁVKY S VÝPLNÍ Z POROROŠTU
- VIZ SAMOSTATNÉ PSV

POHLED

C

B

A

MÍSTO PROSTUPU OCEL.
KONSTRUKCE PŘÍSTŘEŠKU

PROTIDEŠTOVÁ
ŽALUZIE

PROTIDEŠTOVÁ
ŽALUZIE

MÍSTO PROSTUPU OC. KONZOLY
NOSNÉ KCE SERVISNÍ LÁVKY

OCELOVÁ KONSTRUKCE SERVISNÍ
LÁVKY S VÝPLNÍ Z POROROŠTU
- VIZ SAMOSTATNÉ PSV

KASTLIK PŘEDOKENNÍCH ŽALUZII
- VIZ SAMOSTATNÉ PSV

+8.050
3.NP=243,05

+7.150
KONZOLA 2.NP

LEGENDA



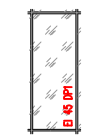
IZOLAČNÍ TROJSKLO ČIRÉ
BARVA RÁMŮ - ANTRACIT, RAL 7016



IZOLAČNÍ DVOJSKLO SMALTOVANÉ
BARVA RÁMŮ - ANTRACIT, RAL 7016
BARVA SKLA - GRAFIT, RAL 7024



TEPELNĚ IZOLAČNÍ PLECHOVÝ PANEL
BARVA PLECHU - ANTRACIT, RAL 7016



VÝPLŇ S POŽÁRNÍ ODOLNOSTÍ
POŽADOVANÁ POŽÁRNÍ ODOLNOST DLE
PD PBŘ JE VEPSANÁ PŘÍMO DO VÝPLNĚ

40dB

MINIMÁLNÍ AKUSTICKÝ POŽADAVEK NA ZASKLENÍ

ŘEZ

A

C

B

A

OCEL. KCE SERVISNÍ LÁVKY
S VÝPLNÍ Z POROROŠTU
- VIZ SAMOSTATNÉ PSV

[illegible]

