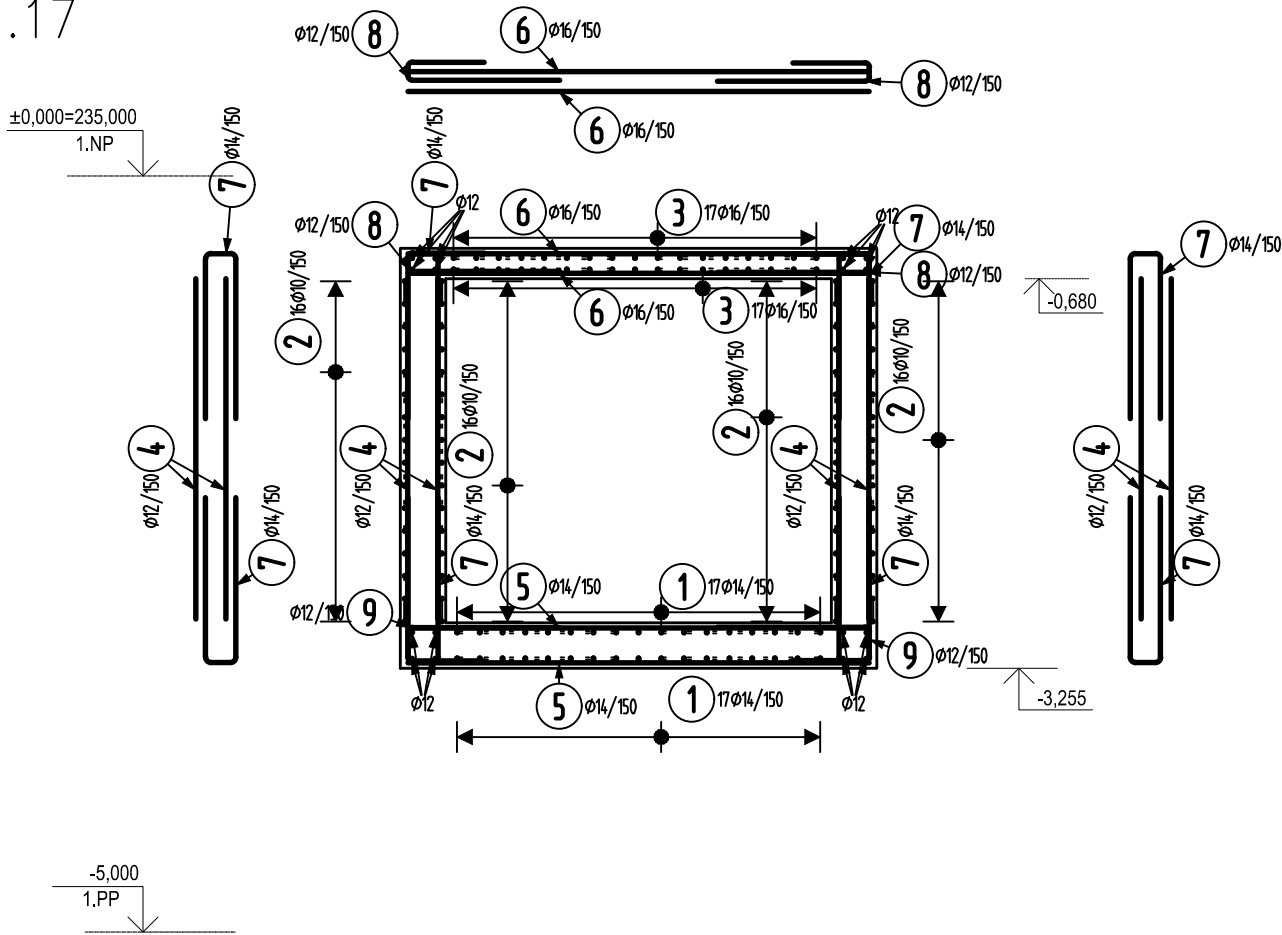
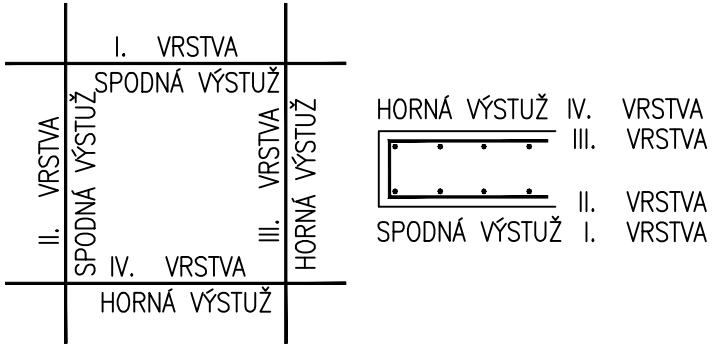


D1.17

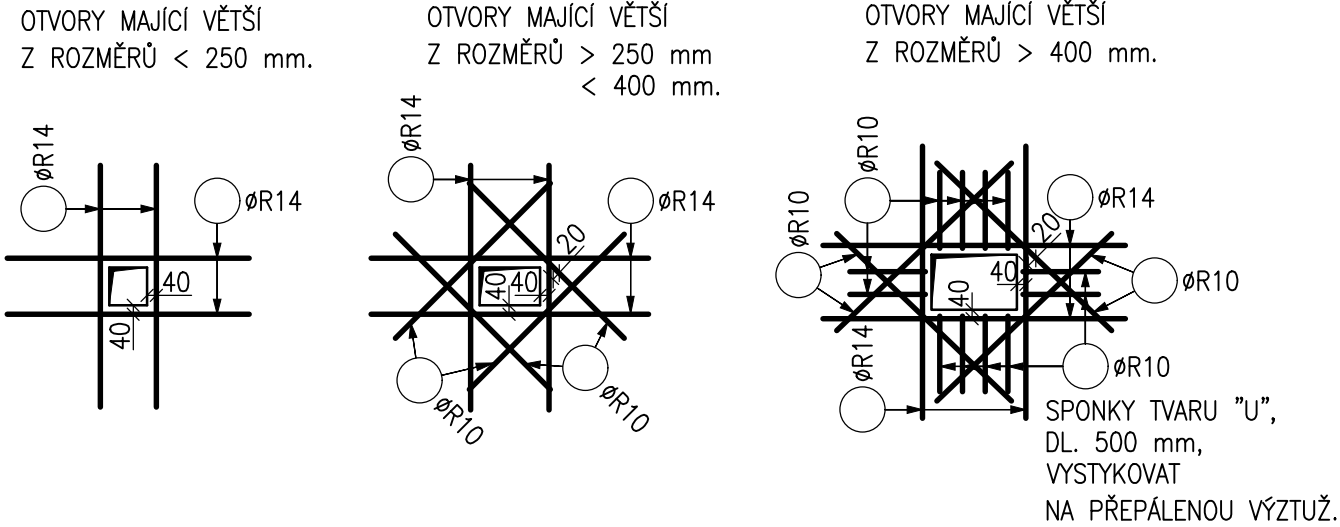


PORADIE VRSTIEV VÝSTUŽE



OLEMOVÁNÍ NOVÝCH OTVORŮ:

- VÝZTUŽ V MÍSTĚ OTVORŮ PŘEPÁLIT, PŘÍPADNĚ ROZHRNOUT A OTVOR OLEMOVAT LEMOVACÍ VÝZTUŽÍ U OBOU POVRCHŮ.
- PŘESAHY LEMOVACÍ VÝZTUŽE JSOU MĚŘENY OD HRANY OTVORU: (PRO øR14 = MIN 700 mm).



POZNÁMKA:

- VÝZTUŽ ZAPOJIT DO ZEMNÍCI SOUSTAVY, VIZ DÍL ELEKTROINSTALACE A ZEMNĚNÍ
- VÝZTUŽ V MÍSTĚCH TECHNOLOGICKÝCH OTVORŮ ROZHRNOUT, POPŘ. PŘERUŠIT A OTVOR DOPLNIT LEMUJÍCÍ VÝZTUŽÍ
- VOLNÉ VNITŘNÍ ROHY KOTEVNÍCH HÁKŮ DOPLNIT ROZDĚLOVACÍ VÝZTUŽÍ

NAVAZUJÍCÍ VÝKRESY:

- NEDÍLNOU SOUČÁSTÍ TOHOTO VÝKRESU JSOU VÝKRESY:
- VÝKRES TVARU STROPNÍ DESKY

OCEL 10 505(R)/B500B
KRYTÍ 35mm

BETON:

- FYZIKÁLNĚ–MECHANICKÉ VLASTNOSTI DLE ČSN EN 1992–1–1 (PEVNOST V TLAKU A TAHU, MODUL PRUŽNOSTI, SOUČINITELE SMRŠŮVÁNÍ A DOTVAROVÁNÍ – VIZ TECHNICKÁ ZPRÁVA)

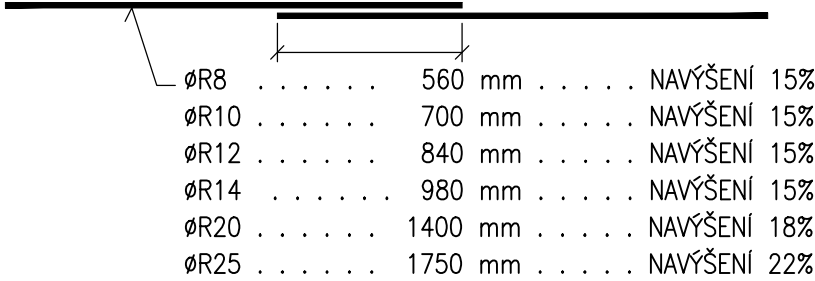
C30/37 – VIZ TECHNICKÁ ZPRÁVA

MAX. PRŮSAK 35 mm PODLE ČSN EN 12 390–8

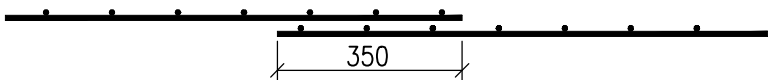
NAVRŽENO DLE ČSN EN 1992, ČSN EN 206

ZÁSADY PRO STYKOVÁNÍ VÝZTUŽE V bm:

- UVÁDĚNÝ JSOU MINIMÁLNÍ PŘESAHY PRO PŘÍSLUŠNÉ PROFILY VÝZTUŽE.
- VÝZTUŽ V BĚŽNÝCH METRECH JE UVAŽOVÁNA S NAVÝŠENÍM NA PŘESAHY.





MINIMÁLNÍ PŘESAHY SÍTÍ:



± 0.0 = 235,000

D1.17 PODZEMNÍ CHODBA 4 D1.17.2 STAVEBNĚ KONSTRUKČNÍ ŘEŠENÍ

TENTO VÝKRES A JEHO DETAILS JSOU MAJETKEM ZHOTOVITELE A NESMÍ BÝT POUŽIT CELÝ ANI Z ČÁSTI BEZ JEHO PÍSEMNĚHO SOUHLASU (DLE ZÁKONA Č. 121/2000 Sb.).

ZPRACOVATEL DÍLČÍ ČÁSTI:			 HELIKA a.s. Brančových 65 P.O. BOX 4, 199 21 Praha 9 – Letňany, IČO: 60194294, DIČ: CZ 60194294 Tel.: +420 281 097 222 Fax: +420 281 097 200
VEDOUČÍ PROJEKTANT	VYPRACOVAL	KONTROLOVAL	
Ing. Josef Beneš	Ing. Ján Brehovský	Ing. Josef Beneš	
GENERÁLNÍ PROJEKTANT:ATELIER PENTA v.o.s., Mrštíkova 12, 586 01 Jihlava			 Mrštíkova 12, 586 01, Jihlava tel.: +420 567 312 451-4, fax: +420 567 3124 55
VEDOUČÍ PROJEKTANT	HLAVNÍ INŽENÝR PROJEKTU		
ING.ARCH. JAROMÍR HOMOLKA, CSc.	ING. VIKTOR ŠLAPAL		
INVESTOR: Pardubický kraj, Komenského náměstí 125, 532 11 Pardubice			
NÁZEV AKCE:			
NPK a.s., PARDUBICKÁ NEMOCNICE VÝSTAVBA PAVILONU CUP S CENTRALIZACÍ AKUTNÍCH PROVOZŮ			
VÝKRES			
SCHEMA VÝZTUŽE			