

OZNAČENÍ
NA
VÝKRESE

POPIS

STŘECHA

Σ

0566

PROSTUPOVÁ TVAROVKA PRO KABELOVÉ VEDENÍ (STÁVAJÍCÍ BETONOVÉ KONSTRUKCE)

- SVISLOU KONSTRUKCÍ BÍLÉ VANY DOPLNĚNÉ ASFALTOVOU HYDROIZOLACÍ
- SKLÁDÁ SE Z PROSTUPOVÉ TVAROVKY A TĚSNÍCÍ VLOŽKY DLE KONKRÉTNÍHO TĚSNĚNÉHO KABELU

ZÁKLADNÍ TECHNICKÉ PARAMETRY PROSTUPOVÉ TVAROVKY:

- VODOTĚSNÁ, PLYNOTĚSNÁ (VYHLÁŠKA Č. 137/98SB. V §11, Odst. 4)
- MATERIÁL: SILNOSTĚNNÉ PVC – PLNOSTĚNNÝ MATERIÁL TVAROVKY
- ODOLNOST PROTI TLAKOVÉ VODĚ MIN. 3,5 BAR (CERTIFIKÁT MPA)
- ODOLNÁ VŮČI ABRAZI (OTĚRU)
- VYSOKÁ PEVNOST A TUHOST, ODOLNÁ PROTI NÁRAZU A TLAKU
- BEZPROBLÉMOVÁ INSTALACE PŘI NÍZKÝCH TEPLOTÁCH
- 4 NÁSOBNÝ PRYŽOVÝ EPDM TĚSNÍCÍ A FIXAČNÍ HŘEBEN, ŠÍŘKA HŘEBENU 65 MM (MONOLITICKÉ SPOJENÍ S BETONEM, FIXAČNÍ FUNKCE)
- LÍMEC PRO MODIFIKOVANÉ ASFALTOVÉ PÁSY A NÁTĚRY – ŠÍŘKA LÍMCE MIN. 40 MM
- DÉLKA TVAROVKY – DLE TLOUŠTKY KONKRÉTNÍ STAVEBNÍ KONSTRUKCE
- NA OBOU STRANÁCH HRDLO PRO ZASTRČENÍ HLADKÉHO ODPADNÍHO POTRUBÍ
- VČETNĚ 2 KS MONTÁŽNÍ DRŽÁK/VÍČKO PRO MONTÁŽ PAŽNICE DO BEDNĚNÍ PŘED BETONÁŽÍ
- TVAROVKA BUDE OSAZENA DO BEDNĚNÍ PŘED BETONÁŽÍ

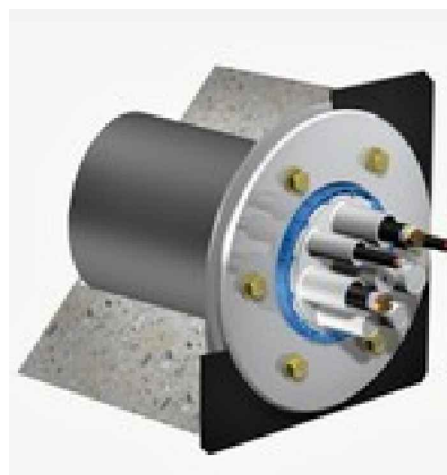
ZÁKLADNÍ TECHNICKÉ PARAMETRY TĚSNÍCÍ VLOŽKY:

- VNĚJŠÍ PRŮMĚR VLOŽKY DLE VNITŘNÍHO PRŮMĚRU PAŽNICE
- VNITŘNÍ PRŮMĚR VLOŽKY DLE VNĚJŠÍHO PRŮMĚRU KONKRÉTNÍHO TĚSNĚNÉHO POTRUBÍ NEBO KABELU
- PŘÍTLAČNÉ KROUŽKY Z NEREZI V2A, TLOUŠTKA KROUŽKU 5 MM
- STAHOVACÍ ŠROUBY A MATICE Z OCELI V2A – ŠROUB, V4A – MATICE
- PRYŽOVÝ SEGMENT Z EPDM, PROTISKLUZOVÝ, NEPODLÉHÁ STÁRNUTÍ, OTĚRUODOLNÝ
- ŠÍŘKA PRYŽOVÉHO TĚSNÍČÍHO PRVKU 30 MM
- MATERIÁL TĚSNÍČÍHO PRVKU PRYŽ EPDM (TEPLOTNÍ STÁLOST –40 AŽ +120°C)
- VODOTĚSNOST, PLYNOTĚSNOST DO 3,0 BAR
- CHEMICKÁ ODOLNOST, ZVUKOVÁ A ANTIVIBRAČNÍ IZOLACE
- MOŽNÁ ÚHLOVÁ ODCHYLKA POTRUBÍ AŽ 8°
- BEZÚDRŽBOVÁ, KRÁTKÉ MONTÁŽNÍ ČASY, UTAŽENÉ ŠROUBY NENÍ POTŘEBA ZNOVU DOTAHOVAT

ROZMĚRY:

- VNITŘNÍ PRŮMĚR DN 150 MM
- TL. ŽB KONSTRUKCE 300 MM

(OMĚŘIT SKUTEČNOU STÁVAJÍCÍ KONSTRUKCI)



8