



EVROPSKÁ UNIE
Evropský fond pro regionální rozvoj
Integrovaný regionální operační program



MINISTERSTVO
PRO MÍSTNÍ
ROZVOJ ČR



NEMOCNICE
PARDUBICKÉHO KRAJE

VYSVĚTLENÍ ZADÁVACÍ DOKUMENTACE Č. 8

Název veřejné zakázky:	Multidetektorový CT přístroj pro Svitavskou nemocnici
Druh zadávacího řízení:	Otevřené řízení (ZZVZ)
Předmět veřejné zakázky:	Dodávky
Režim veřejné zakázky:	Nadlimitní
Zadavatel:	Nemocnice Pardubického kraje, a.s.
Sídlo zadavatele:	Kyjevská 44, 532 03 Pardubice
IČO:	27520536

V Praze dne 30. července 2020

Výše uvedený zadavatel Vám v souladu s ustanovením § 98, resp. § 54 odst. 5 zákona č. 134/2016 Sb., o zadávání veřejných zakázek, ve znění pozdějších předpisů, (dále jen „zákon“), sděluje následující vysvětlení zadávací dokumentace vztahující se k výše uvedené veřejné zakázce.

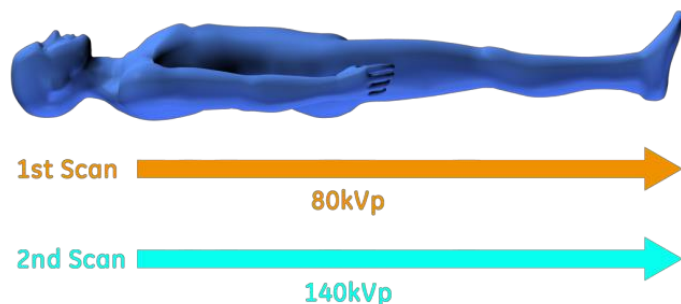
Dotaz č. 1.:

V zadávací dokumentaci zadavatel uvádí v příloze č.5 zadávací dokumentace - Technické podmínky požadavek: *Dedikovaný HW a SW pro scan s duální energií pro tvorbu perfuzních map pro hodnocení plicní embolie nebo dedikovaný HW a SW pro subtrakční scanování pro tvorbu perfuzních map pro hodnocení plicní embolie.*

Námi nabízený systém umožňuje skenovací techniku „back to back“ a hodnocení plicní embolie pomocí softwarů Integrated Registration a CT Perfusion 4D Complete instalovaný na pracovní stanici Advatange Workstation Server.

Popis techniky back to back:

Správa protokolů GE je vylepšena přidáním funkce pro zlepšení pracovního postupu, která umožňuje snadnou konfiguraci back-to-back axiálních nebo spirálových skenů stejné anatomie při dvou různých rentgenových energiích (kVps). Pro další zlepšení přesnosti registrace může být použita imobilizace pacienta. Dodatečně získaná duální energetická data mohou být dodatečně zpracována na konzoli nebo pracovní stanici AW pomocí funkce Add / Sub pro získání dalších klinických informací.





EVROPSKÁ UNIE
Evropský fond pro regionální rozvoj
Integrovaný regionální operační program



MINISTERSTVO
PRO MÍSTNÍ
ROZVOJ ČR



NEMOCNICE
PARDUBICKÉHO KRAJE

Software Integrated Registration a CT Perfusion 4D Complete umožňují přečtení perfuzní mapy plic skenovaných v režimu jednoenergetického škálování pomocí techniky Volume Helical Shuttle.

Popis technicky Volume Helical Shuttle:

Volume Helical Shuttle je technika nepřetržitého skenování, která je režimem obousměrného skenování, pokrývá až 312,5 mm nebo 500 řezů (0,625 mm x 500 řezů) pro 4D zobrazování.

Volume Helical Shuttle poskytuje data podporující opakovatelnost pokrytí až do 140 mm během 3,2 sekundy. Dynamic Pitch Reconstruction rozšiřuje Z-pokrytí a zlepšuje časové vzorkování využíváním získaných skenovaných dat během akcelerace a decelerace stolu.

Bude zadavatel akceptovat splnění požadavku dodáním systému disponujícím popsányými technikami "Back to back" a "Volume Helical Shuttle"?

Odpověď:

Ano, zadavatel bude akceptovat splnění požadavku dodáním systému disponujícím popsányými technikami "Back to back" a "Volume helical Shuttle".

Dotaz č. 2.:

V zadávací dokumentaci zadavatel uvání v příloze č.5 zadávací dokumentace - Technické podmínky požadavek: *Dedikovaný SW a HW pro scan s duální energií pro odstranění kostí, kalcifikací, či stentů v tepnách nebo SW a HW pro subtrakční scanování pro odstranění kostí, kalcifikací, či stentů v tepnách*

Námi nabízený systém umožňuje splnění klinického požadavku odstranění kostí, kalcifikací, či stentů v tepnách pomocí techniky a software "Volume Helical Shuttle" a "Dynamic Shuttle" instalovaných na postprocessingové stanici Advatage Workstation Server.

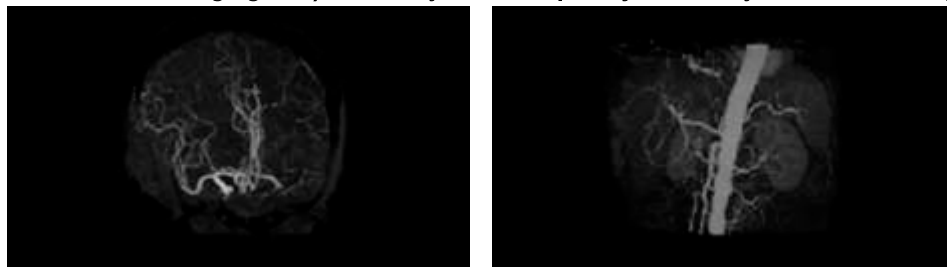
Tyto techniky poskytují obdobný klinický výsledek jako DSA - digital subtracted angiography, ale jedná se o techniku jednoenergetického škálování.

Popis technicky Volume Helical Shuttle:

Volume Helical Shuttle je technika nepřetržitého skenování, která je režimem obousměrného skenování, pokrývá až 312,5 mm nebo 500 řezů (0,625 mm x 500 řezů) pro 4D zobrazování.

Volume Helical Shuttle poskytuje data podporující opakovatelnost pokrytí až do 140 mm během 3,2 sekundy. Dynamic Pitch Reconstruction rozšiřuje Z-pokrytí a zlepšuje časové vzorkování využíváním získaných skenovaných dat během akcelerace a decelerace stolu.

Software "Dynamic Shuttle" dále umožňuje načíst data z režimu Volume Helical Shuttle, aby vytvořil DSA (digitální substituovaná angiografie). Uvedený software pracuje dále s vyhrazenou revizí protokolu pro neuro & body.



Obecně v nepřítomnosti deformace kosti v důsledku pohybu pacienta nebo v nepřítomnosti pohybu pacienta technika [Bone Subtraction] účinně odstraní kost. Námi nabízený software však může přinést lepší výsledky, když dojde k nehybnému pohybu kostí (např. deformace žebér v přítomnosti respiračního pohybu).

Námi nabízený systém nevyžaduje několikrát skenovat pacienta pro odstranění kostí, kalcifikací atd. Je zapotřebí pouze jednoho skenování a použití dedikovaného software (Auto Bone Xpress)
Nejedná se však o techniku duální energie.



EVROPSKÁ UNIE
Evropský fond pro regionální rozvoj
Integrovaný regionální operační program



MINISTERSTVO
PRO MÍSTNÍ
ROZVOJ ČR



NEMOCNICE
PARDUBICKÉHO KRAJE

Bude zadavatel akceptovat splnění požadavku dodáním systému disponujícím výše popsanými technikami "Volume Helical Shuttle" a software "Dynamic Shuttle, Auto Bone Xpress"?

Odpověď:

Ano, zadavatel bude akceptovat splnění požadavku dodáním systému disponujícím výše popsanými technikami „Volume Helical Shuttle“ a software „Dynamic Shuttle, Auto Bone Xpress“.

ZADAVATEL NA ZÁKLADĚ VÝŠE UVEDENÉHO VYSVĚTLENÍ ZADÁVACÍ DOKUMENTACE PRODLUŽUJE LHŮTU PRO PODÁNÍ NABÍDEK. NOVĚ STANOVENÁ LHŮTA PRO PODÁNÍ NABÍDEK JE DO 3. 9. 2020 DO 10:00 HODIN.

S pozdravem

Mgr. Kateřina Kolářková