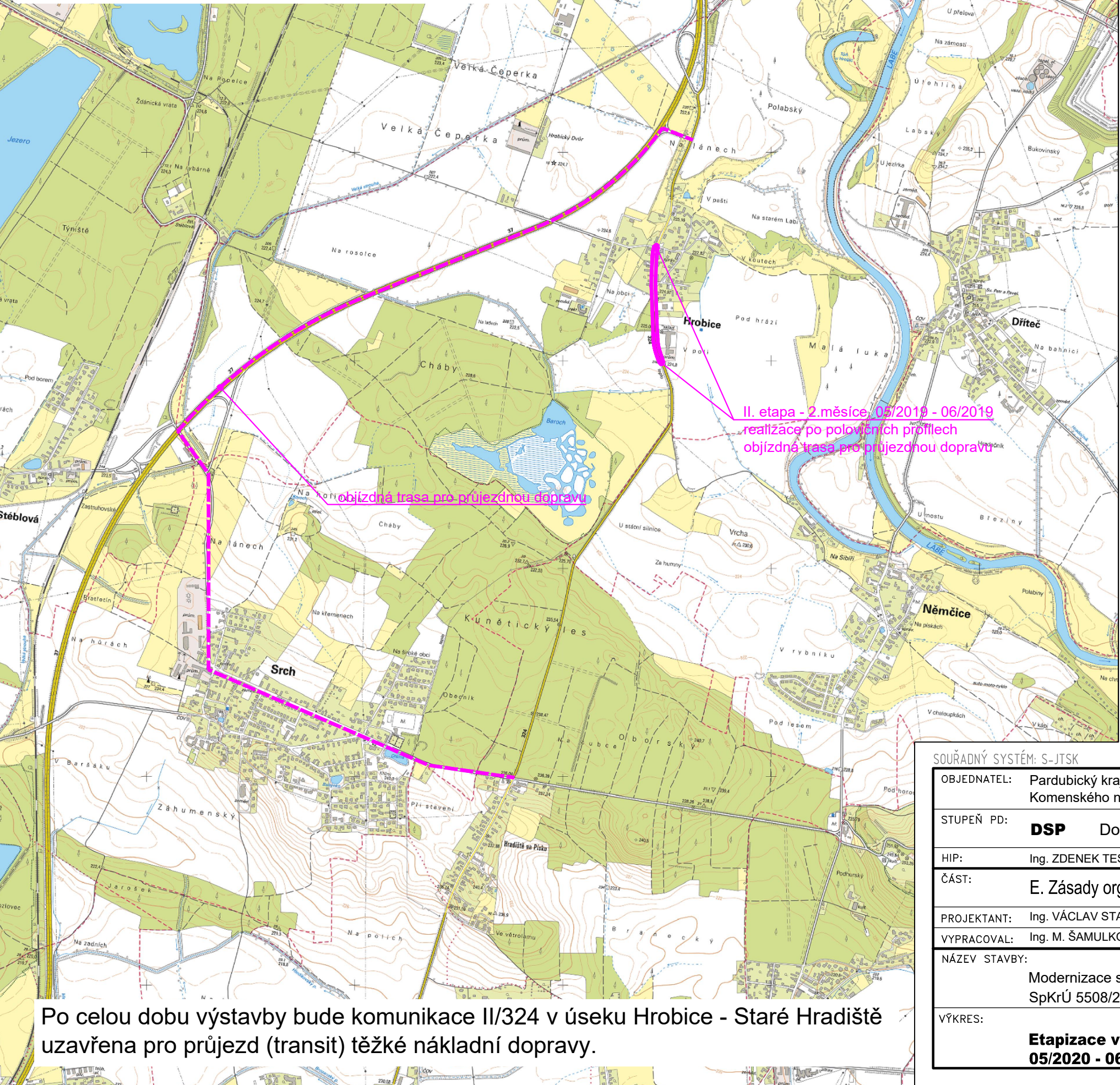
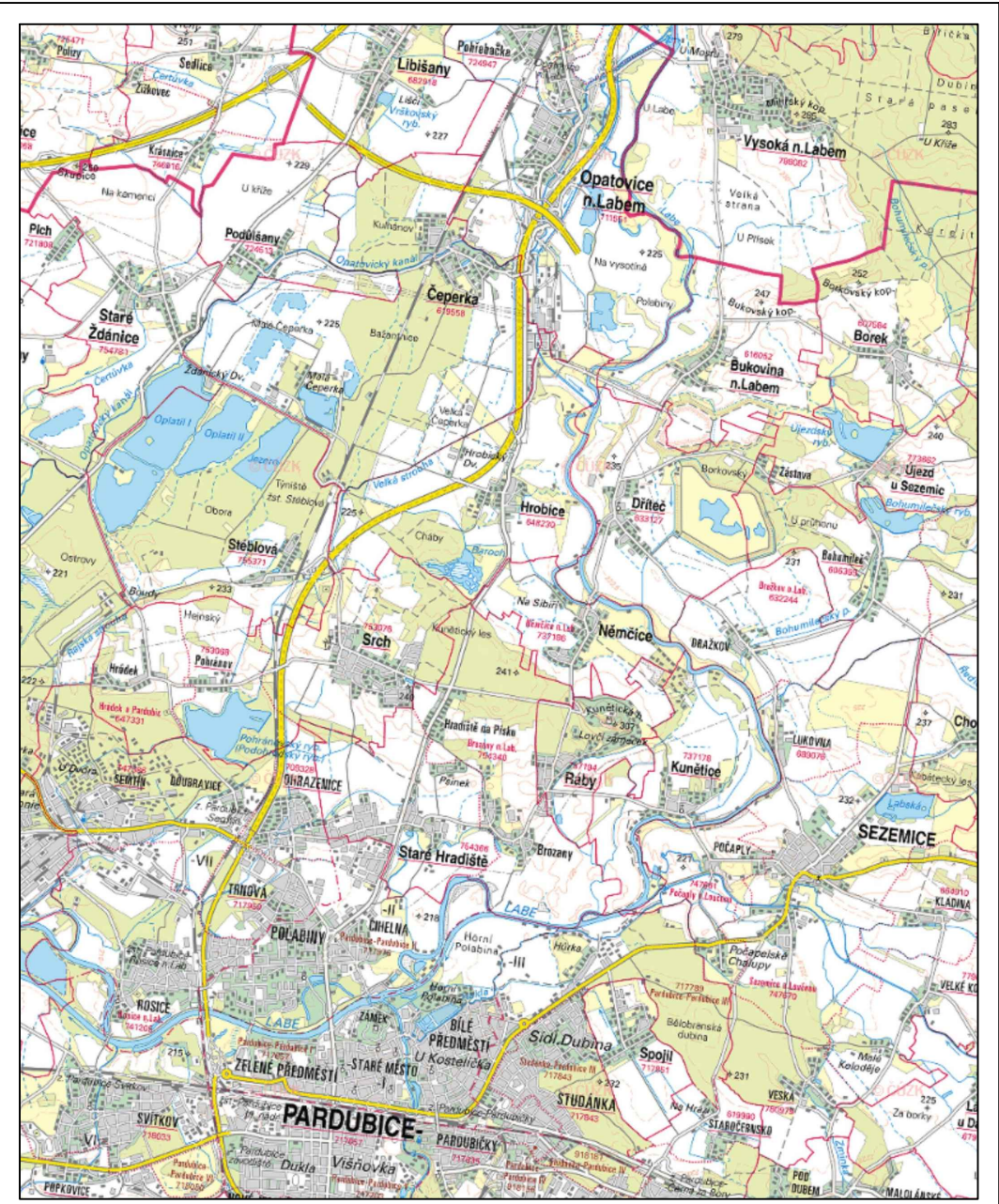


Obvyklá doba pracovní sezóny za předpokladu běžných atmosférických podmínek v ročním intervalu březen - říjen.
Listopad možno využít na dokončovací (montážní) práce.
Vodorovné dopravní značení bude provedeno prvotním nástřikem, definitivní značení kvalitní barvou bude realizována po uplynutí jednoho zimního období.



II. etapa - 2.měsíce 05/2019 - 06/2019
realizace po polovičních profilech
objízdná trasa pro průjezdnou dopravu

objízdná trasa pro průjezdnou dopravu



SOUŘADNÝ SYSTÉM: S-JTSK

VÝŠKOVÝ SYSTÉM: B.P.V.

OBJEDNATEL: Pardubický kraj Komenského náměstí 125, 532 11 Pardubice		 Royal HaskoningDHV Sokolovská 100/94 Praha 8, www.dhv.com tel. 236 080 555 email: dhvcr@dhv.com
STUPEŇ PD: DSP Dokumentace pro stavební povolení		
HIP: Ing. ZDENEK TESAŘ	ARCHIV. Č. CA1294	
ČÁST: E. Zásady organizace výstavby		ZPRACOVATEL ČÁSTI: HaskoningDHV Czech Republic, spol. s r.o.
PROJEKTANT: Ing. VÁCLAV STARÝ		Kancelář: Sokolovská 100/94 Praha 8
VYPRACOVAL: Ing. M. ŠAMULKOVÁ, Bc. JAN ČERVENKA		tel. 236 080 550 email: dhvcr@rdhv.com
NÁZEV STAVBY: Modernizace silnice II/324 Staré Hradiště - Hrobice (průtah) SpKrÚ 5508/2016 ORG 0004601100007		FORMÁT: 2x A4 MĚŘÍTKO: 1:20 000 Č. PARÉ: 12/2018
VÝKRES: Etapizace výstavby - II. etapa 05/2020 - 06/2020		Č. VÝKRESU: E.2.2

Po celou dobu výstavby bude komunikace II/324 v úseku Hrobice - Staré Hradiště uzavřena pro průjezd (transit) těžké nákladní dopravy.