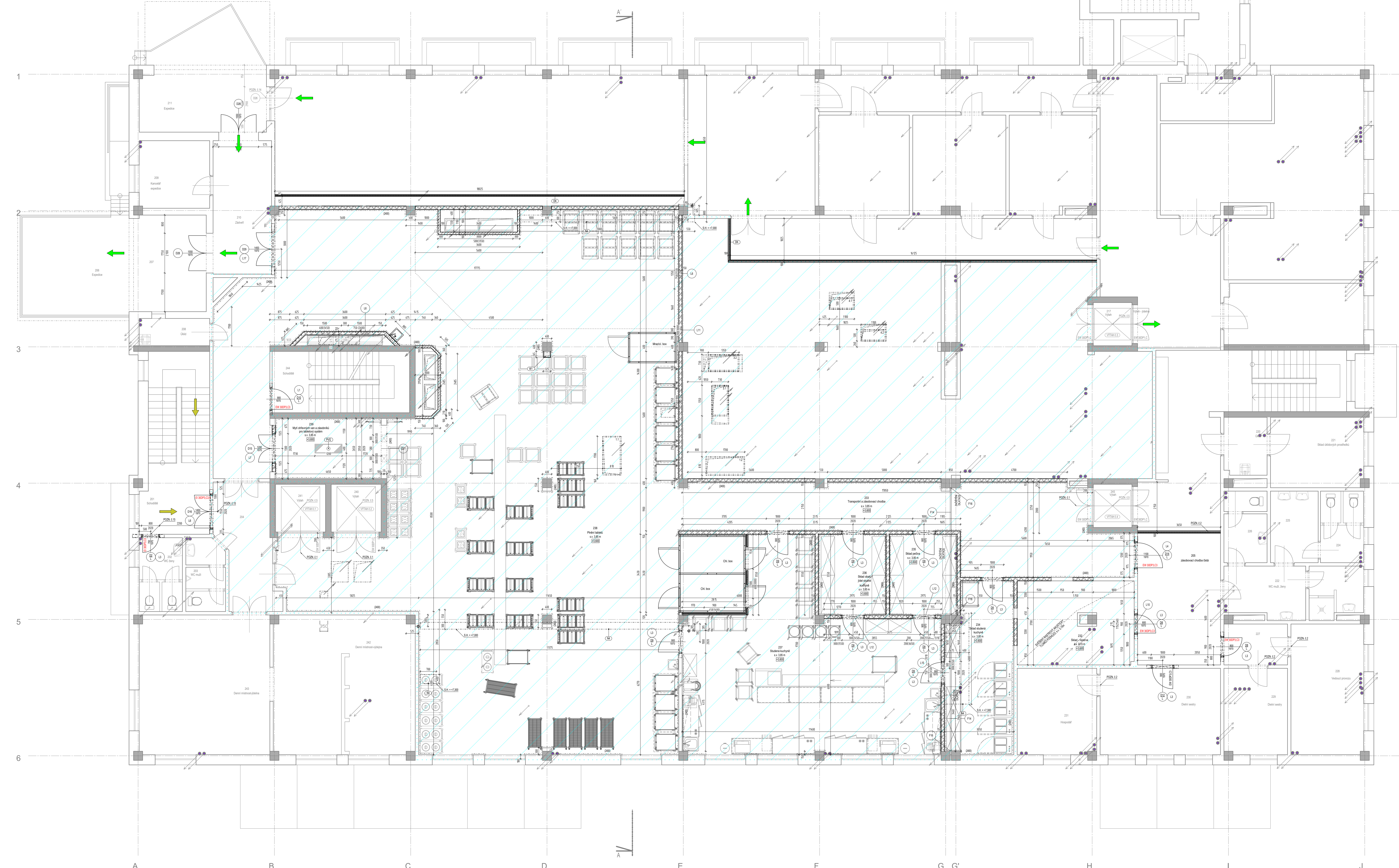


PROSTUPY STROPŮM NAD 2.NP



| TABULKA MĚSTNOSTI - 2NP - 2.ETAPA | | | | | | | | | |
|-----------------------------------|------------------------------|----------|-------------------|-------------|----------------|-------------|----------|----------|---------------------|
| NOVÝ VÝSTAV | NÁZEV VÝSTAVU | PLUKAČNĚ | PODLAŽNÍ JEDNOTKA | KLASIFIKACE | OBJEM JEDNOTKY | OBJEM PRÁCE | PODROBNĚ | POZNÁMKA | SOUBĚŽNĚ A SOUČASNĚ |
| 201 | schodiště | 22.14 | | | | | | | |
| 202 | WC ženy | 5.09 | | | | | | | |
| 203 | WC muži | 5.09 | | | | | | | |
| 204 | chodba | 15.13 | | | | | | | |
| 205 | obstavení (chodba) 2NP | 63.11 | | | | | | | AKO |
| 206 | vestavba | 63.11 | | | | | | | |
| 207 | strop nad výhledovou terasou | 11.16 | | | | | | | |
| 208 | strop | 11.16 | | | | | | | |
| 209 | strop nad výhledovou terasou | 11.16 | | | | | | | |
| 210 | schodiště | 15.13 | | | | | | | |
| 211 | schodiště | 15.13 | | | | | | | |
| 212 | WC ženy | 5.09 | | | | | | | |
| 213 | WC muži | 5.09 | | | | | | | |
| 214 | chodba | 15.13 | | | | | | | |
| 215 | obstavení (chodba) 2NP | 63.11 | | | | | | | AKO |
| 216 | vestavba | 63.11 | | | | | | | |
| 217 | strop nad výhledovou terasou | 11.16 | | | | | | | |
| 218 | strop | 11.16 | | | | | | | |
| 219 | strop nad výhledovou terasou | 11.16 | | | | | | | |
| 220 | schodiště | 15.13 | | | | | | | |
| 221 | schodiště | 15.13 | | | | | | | |
| 222 | WC ženy | 5.09 | | | | | | | |
| 223 | WC muži | 5.09 | | | | | | | |
| 224 | chodba | 15.13 | | | | | | | |
| 225 | obstavení (chodba) 2NP | 63.11 | | | | | | | AKO |
| 226 | vestavba | 63.11 | | | | | | | |
| 227 | strop nad výhledovou terasou | 11.16 | | | | | | | |
| 228 | strop | 11.16 | | | | | | | |
| 229 | strop nad výhledovou terasou | 11.16 | | | | | | | |
| 230 | schodiště | 15.13 | | | | | | | |
| 231 | schodiště | 15.13 | | | | | | | |
| 232 | WC ženy | 5.09 | | | | | | | |
| 233 | WC muži | 5.09 | | | | | | | |
| 234 | chodba | 15.13 | | | | | | | |
| 235 | obstavení (chodba) 2NP | 63.11 | | | | | | | AKO |
| 236 | vestavba | 63.11 | | | | | | | |
| 237 | strop nad výhledovou terasou | 11.16 | | | | | | | |
| 238 | strop | 11.16 | | | | | | | |
| 239 | strop nad výhledovou terasou | 11.16 | | | | | | | |
| 240 | schodiště | 15.13 | | | | | | | |
| 241 | schodiště | 15.13 | | | | | | | |
| 242 | WC ženy | 5.09 | | | | | | | |
| 243 | WC muži | 5.09 | | | | | | | |
| 244 | chodba | 15.13 | | | | | | | |
| 245 | obstavení (chodba) 2NP | 63.11 | | | | | | | AKO |
| 246 | vestavba | 63.11 | | | | | | | |

POZNÁMKY:
 (C) DOPLŇKOVÉ KONSTRUKCE
 (P) PŘÍKONSTRUKCE
 (R) REKONSTRUČNÍ PRÁCE - NEKONSTRUKČNÍ PRÁCE
 (S) REKONSTRUČNÍ PRÁCE - SOUČASNĚ S
 POZN 1 DOPLŇKOVÉ KONSTRUKCE V PŘÍPADĚ VÝMĚNY STŘEŠNÍHO KRYTÍ A SOUČASNĚ REKONSTRUČNÍ PRÁCE V OBLASTI STŘEŠNÍHO KRYTÍ
 POZN 2 DOPLŇKOVÉ KONSTRUKCE V PŘÍPADĚ VÝMĚNY STŘEŠNÍHO KRYTÍ A SOUČASNĚ REKONSTRUČNÍ PRÁCE V OBLASTI STŘEŠNÍHO KRYTÍ
 POZN 1-5 VÝMĚNA ŽEBER VE KONCI ŽEBRY, AŽ NEBO DO JEJICH PŘÍKONSTRUKČNÍHO PŘÍKONSTRUKČNÍHO ČÁSTI DOPLŇKOVÉ KONSTRUKCE AŽ PO VÝKONNÝ OKRAJ VE STŘEŠNÍ KONSTRUKCI
 POZN 3 DOPLŇKOVÉ KONSTRUKCE NA DOKONČENÍ NĚKTERÝCH ŽEBER
 STAVBA
 EMERGENČNÍ VÝSTUP

LEGENDA STÁVAJÍCÍCH KONSTRUKČÍ:
 (C) STAVBA KONSTRUKČNÍ ŽEBRO
 (P) STAVBA KONSTRUKČNÍ ŽEBRO
LEGENDA NAVRHOVANÝCH KONSTRUKČÍ:
 (C) VÝMĚNA ŽEBER VE KONCI ŽEBRY
 (P) VÝMĚNA ŽEBER VE KONCI ŽEBRY
 (R) PROSTUPY VE SVOLU KONSTRUKČÍ
 (S) HRANICE ETAP

| | |
|---|---|
| Autor: Pardubický kraj, Křižovatkové náměstí 125, 532 11 Pardubice Web: www.pardubickykraj.cz Vlastník: Pardubický kraj, Křižovatkové náměstí 125, 532 11 Pardubice Datum: 10.10.2019 Vypracoval: Ing. Jan Dvořák Schválil: Ing. Daniela Jarošová Úroveň: ARHITEKTONICKO - STAVBNÍ ČÁST Projekt: REKONSTRUKCE STRAVOVACÍHO ZAŘÍZENÍ A JIDELNY PRO ZAMĚSTNANCE PARDUBIČKÉ NEMOCNICE Datum: 10.10.2019 Číslo: R1 | Dle: DOKUMENTACE Měřítko: 1:50 Datum: 10.10.2019 Číslo: R1 |
|---|---|