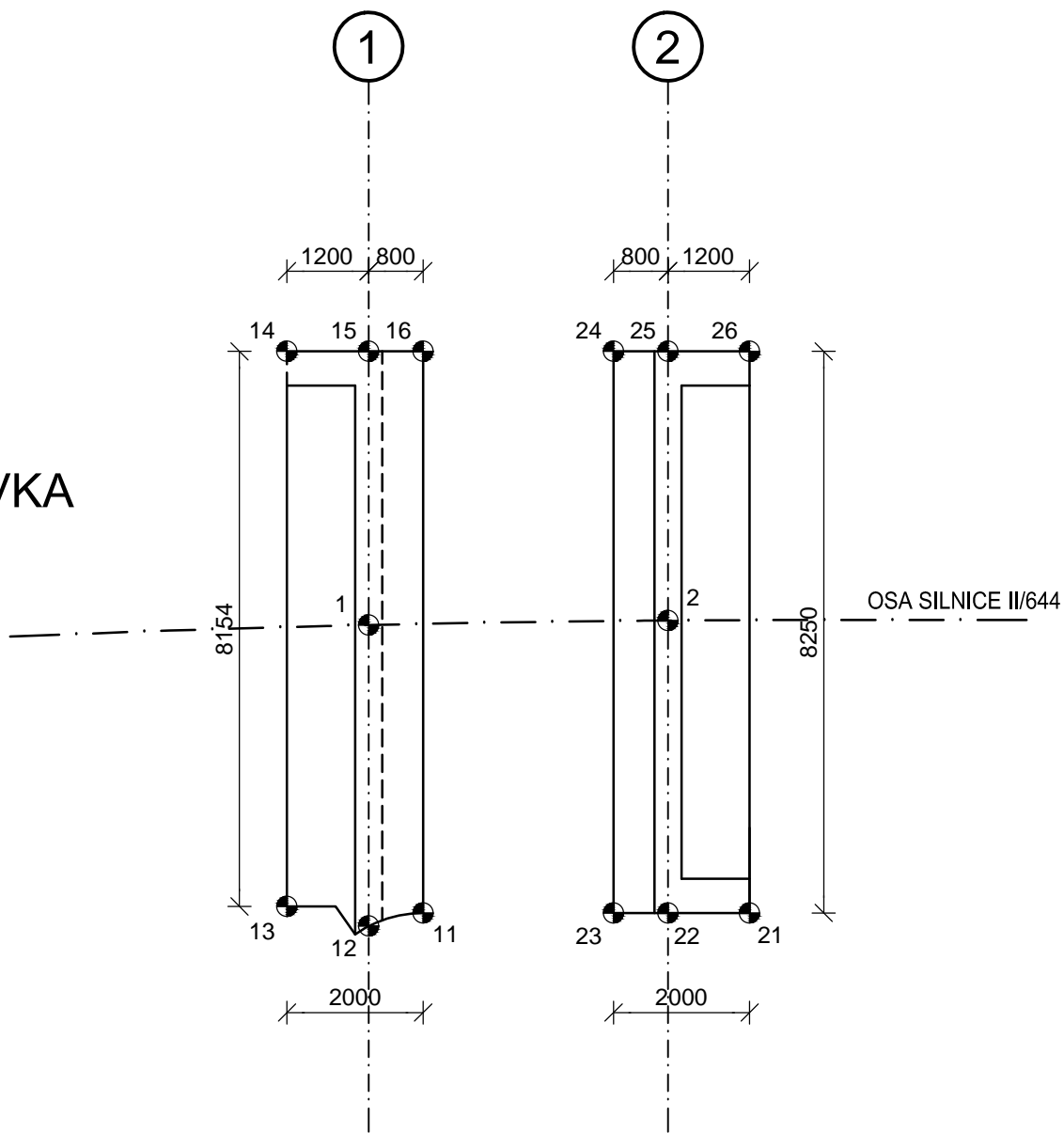


Y=578395
X=1104155



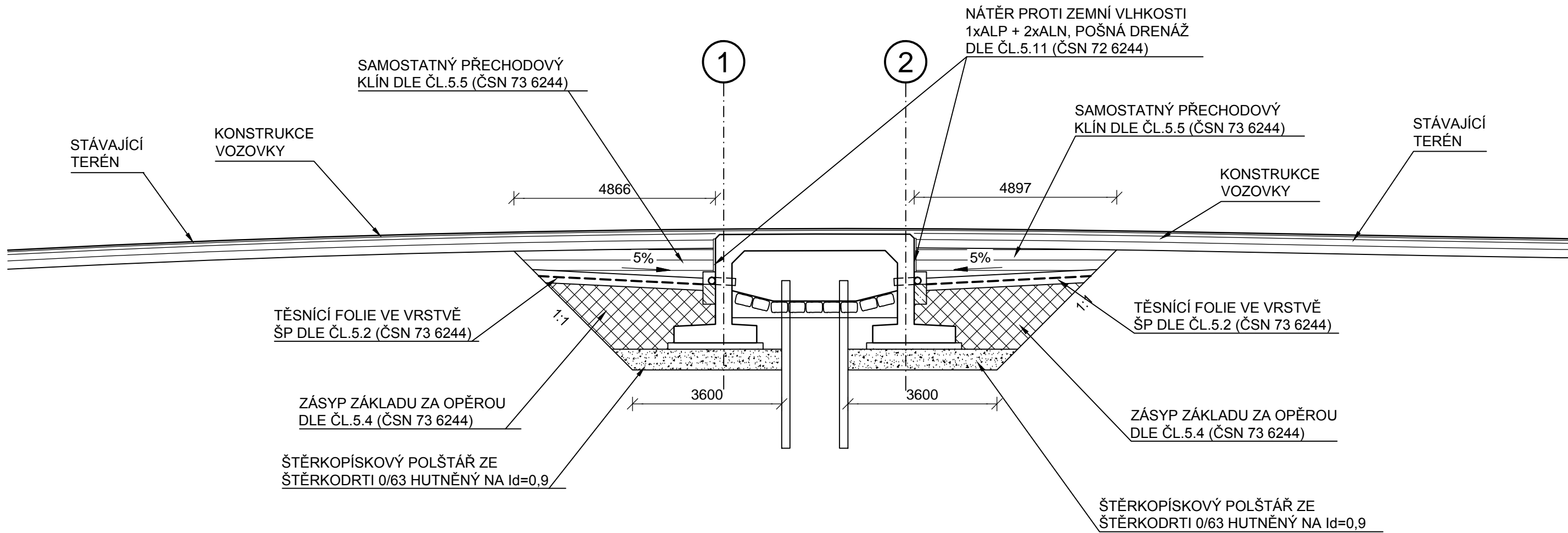
◀ MĚSTEČKO TRNÁVKA

MOHELNICE ▶

SOUŘADNICE

BOD	Y	X
1	578389.946	1104161.694
2	578385.571	1104162.165
11	578389.668	1104165.991
12	578390.485	1104166.085
13	578391.641	1104165.651
14	578390.647	1104157.559
15	578389.456	1104157.705
16	578388.662	1104157.802
21	578384.904	1104166.576
22	578386.095	1104166.430
23	578386.889	1104166.332
24	578385.883	1104158.144
25	578385.089	1104158.241
26	578383.898	1104158.388

PŘECHODOVÉ OBLASTI MOSTU 1:100



MATERIÁLY PŘECHODOVÉ OBLASTI MUSÍ SPLŇOVAT POŽADAVKY
NORMY 73 6244 - PŘECHODY MOSTŮ POZEMNÍCH KOMUNIKACÍ A
VZOROVÉ LISTY PK VL4-MOSTY

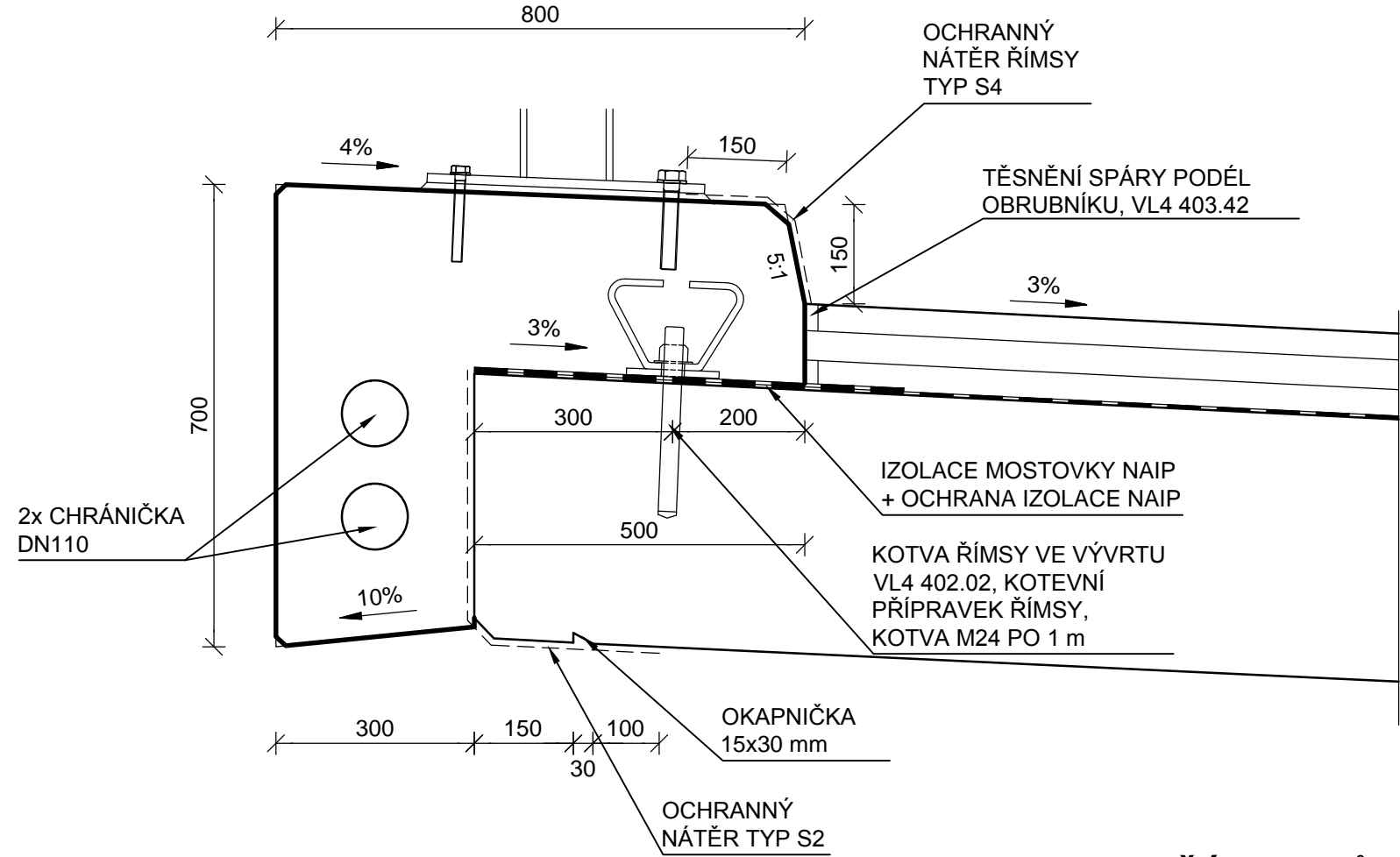
SOUVISEJÍCÍ OBJEKTY

SO 101 SILNICE II/644
SO 151 DOPRAVNĚ INŽENÝRSKÁ OPATŘENÍ

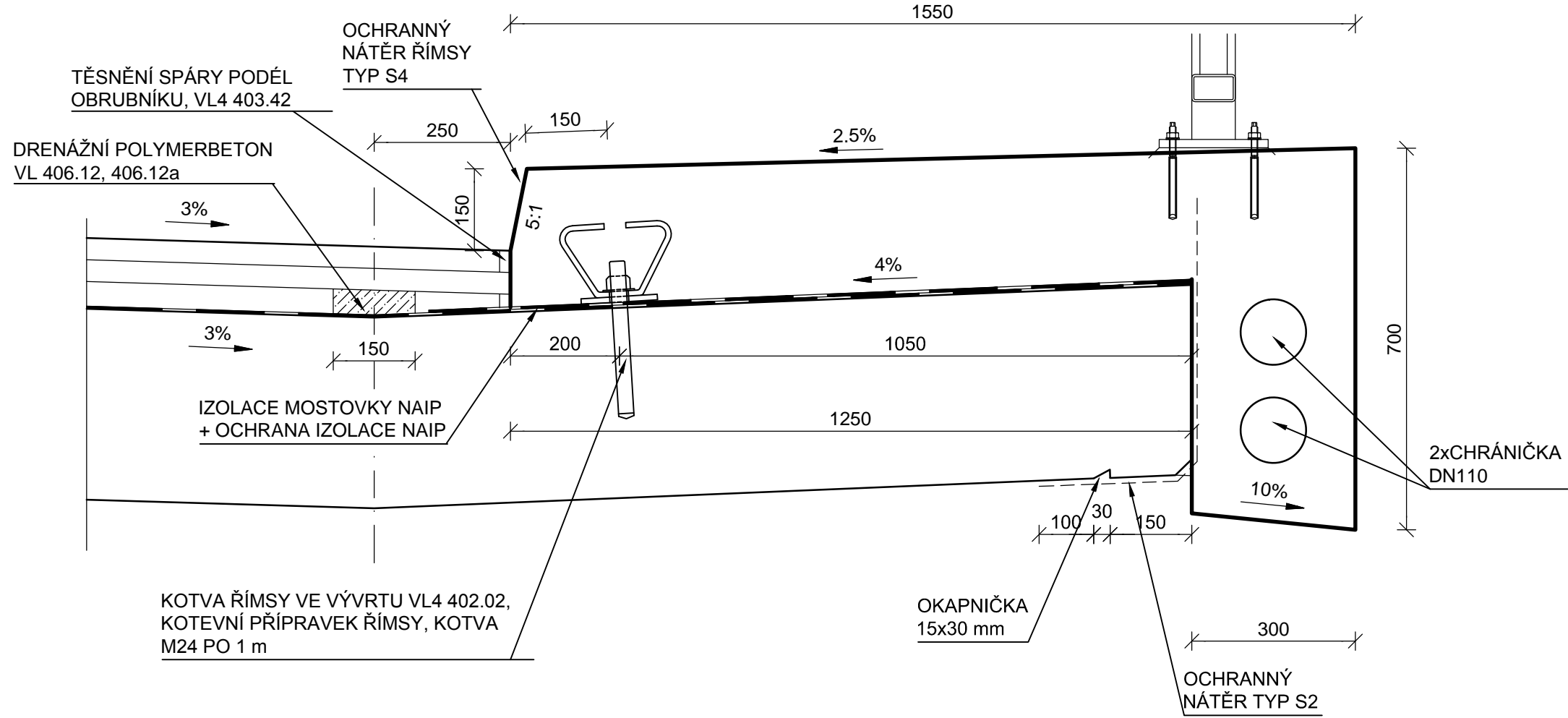
STAVEBNÍ MATERIÁLY

STAVEBNÍ ČÁST	KONSTRUKČNÍ OCEĽ	BETONY DLE ČSN EN 206	BETONÁRSKÁ VÝZTUŽ DLE ČSN EN 10027-1	PŘEDPINACÍ VÝZTUŽ
PODKLADNÍ BETON	-	C12/15-X0	-	-
PRAHY V KORYTĚ	-	C25/30-XF3	-	-
ZÁKLADY	-	C30/37-XA1, XF3, XC2	B500B	-
NOSNÁ KCE	-	C30/37-XF2, XD1, XC4	B500B	-
ŘÍMSY	-	C30/37-XF4, XD3, XC4	B500B	-

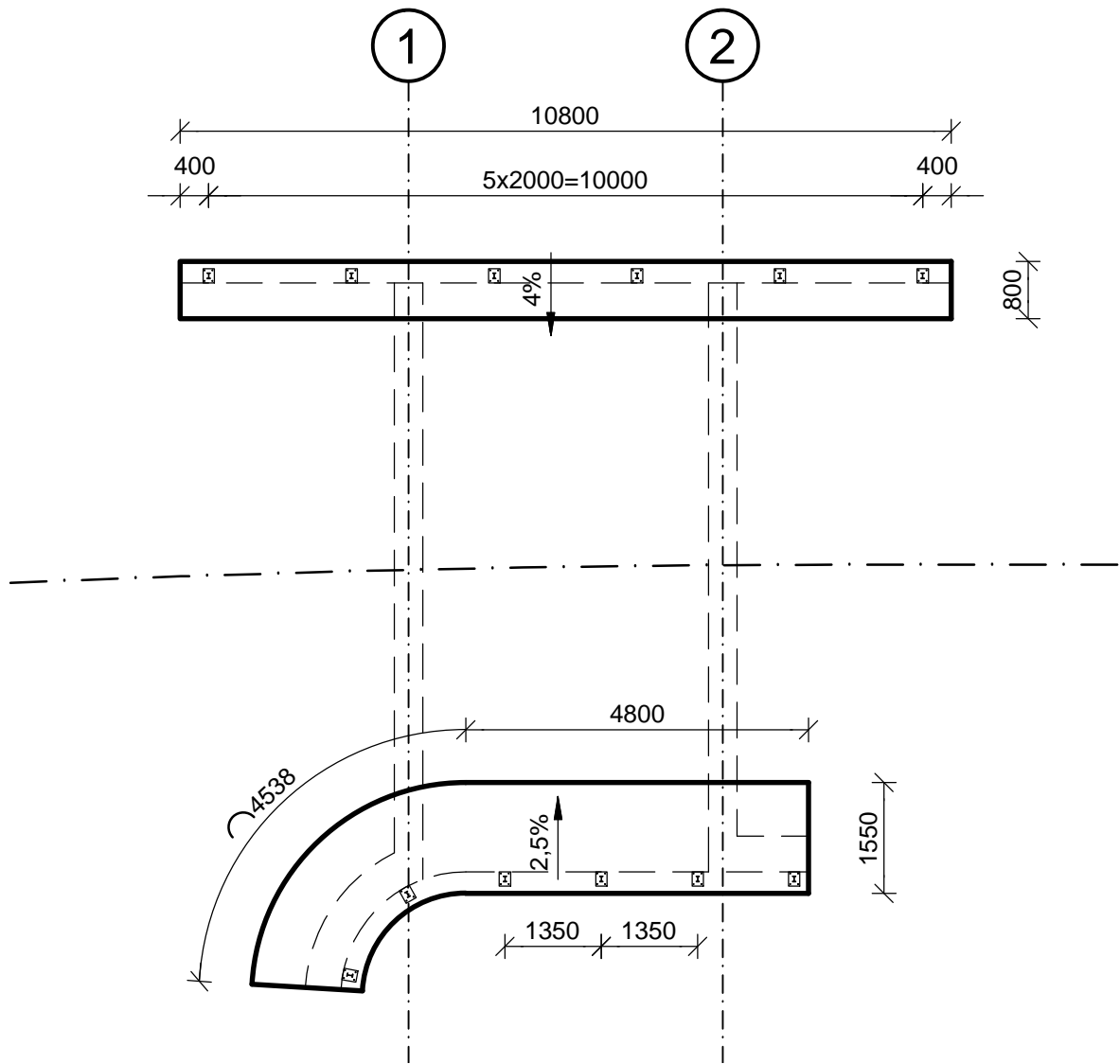
PŘÍČNÝ ŘEZ LEVOU ŘÍMSOU M1:10



PŘÍČNÝ ŘEZ PRAVOU ŘÍMSOU 1:10



TVAR ŘÍMS, PŮDORYS 1:100



POZNÁMKY:

- ZKOSENÍ VŠECH OSTRÝCH HRAN ZÁKLADŮ 30/30
- ZKOSENÍ VŠECH OSTRÝCH HRAN NOSNÉ KONSTRUKCE A ŘÍMSY 15/15

KATEGORIE POVRCHŮ BETONOVÝCH KONSTRUKCÍ (TKP18)

ZÁKLADY - Aa NEBO C1a
NOSNÁ KONSTRUKCE, ŘÍMSY - Bd

SOUŘADNICOVÝ SYSTÉM S-JTSK
VÝŠKOVÝ SYSTÉM Bpv

OBJEDNATEL:

PARDUBICKÝ KRAJ

Komenského náměstí 125, 532 11 Pardubice

 STATIKA, MOSTY, PAMÁTKY BENING s.r.o. 51206, Benešov u Semil 7 tel: 603 811 693 ondrej.svoboda@volny.cz	navrhl	ING. O. SVOBODA	<i>Shoda</i>	investor	Pardubický kraj
	vypracoval	ING. O. SVOBODA		zak. číslo	132018-8
	zodp. projektant	ING. O. SVOBODA	<i>Shoda</i>	datum	11/2018
				stupeň	DUSP
	STAVBA : Modernizace mostu ev.č. 644-003 Pěčíkov-Hraničky			měřítko	1:100,10
	SO 201 - Most ev.č. 644-003 Pěčíkov-Hraničky			č.přílohy:	paré :
	Příloha: VYTYČOVACÍ SCHÉMA, PŘECHODOVÁ OBLAST, ŘÍMSY			201.4	