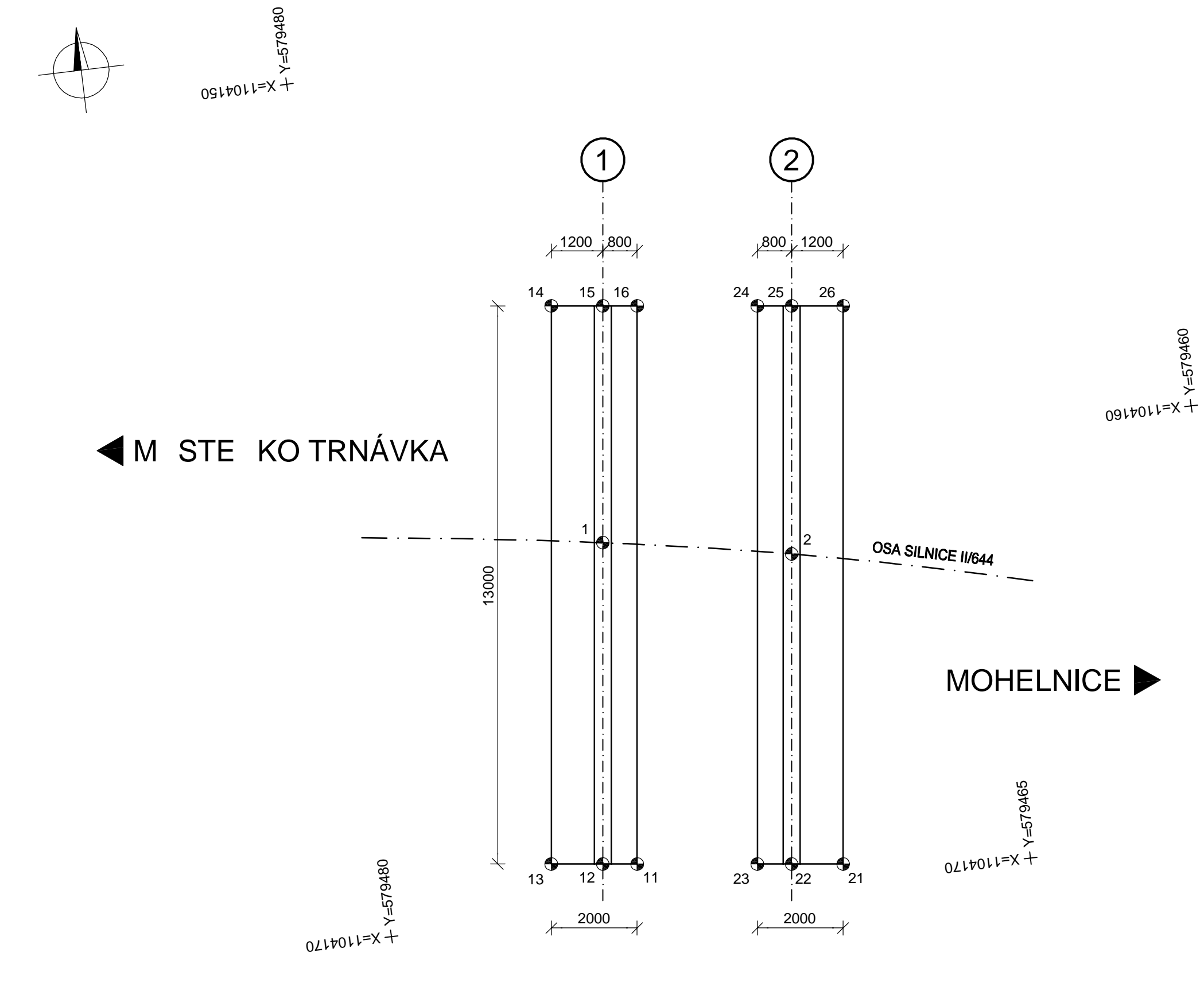


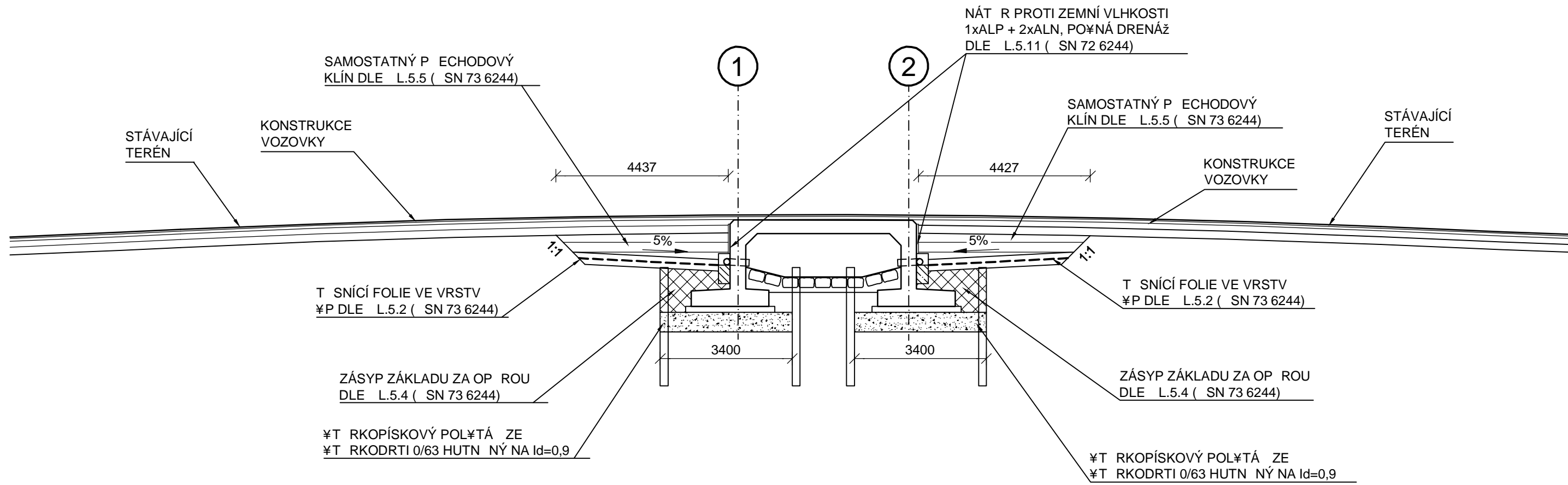
VYTY OVACÍ SCHÉMA, P DORYS 1:100



SOUŘADNICE

BOD	Y	X
1	579473.993	1104161.493
2	579469.658	1104162.291
11	579474.112	1104169.021
12	579474.906	1104168.924
13	579476.097	1104168.777
14	579474.512	1104155.874
15	579473.321	1104156.021
16	579472.527	1104156.118
21	579469.348	1104169.606
22	579470.539	1104169.460
23	579471.333	1104169.363
24	579469.748	1104156.459
25	579468.954	1104156.557
26	579467.763	1104156.703

P ECHODOVÉ OBLASTI MOSTU 1:100

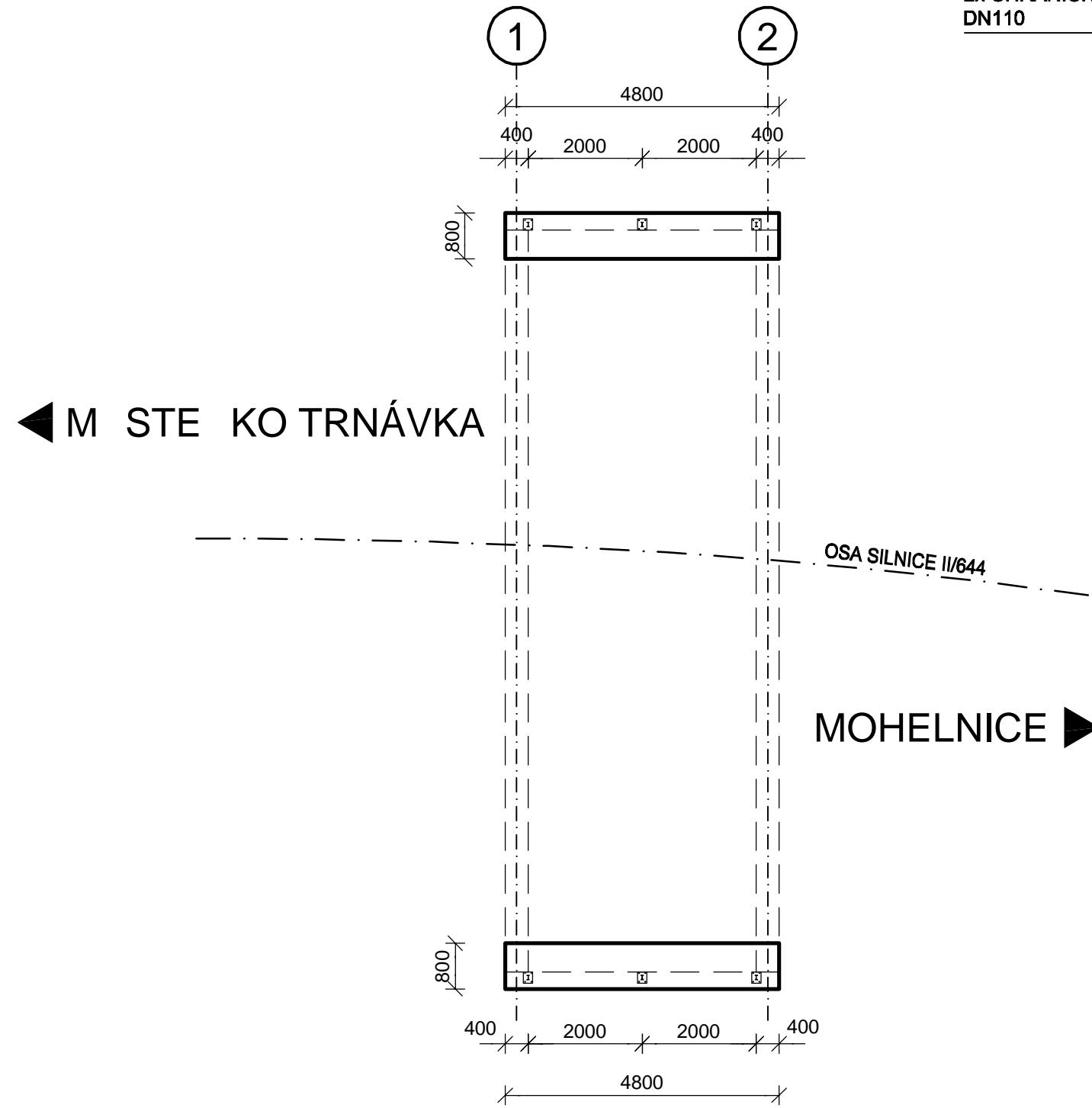


MATERIÁLY P ECHODOVÉ OBLASTI MUSÍ SPL OVAT POŽADAVKY  
NORMY 73 6244 - P ECHODY MOST POZEMNÍCH KOMUNIKACÍ A  
VZOROVÉ LISTY PK VL4-MOSTY

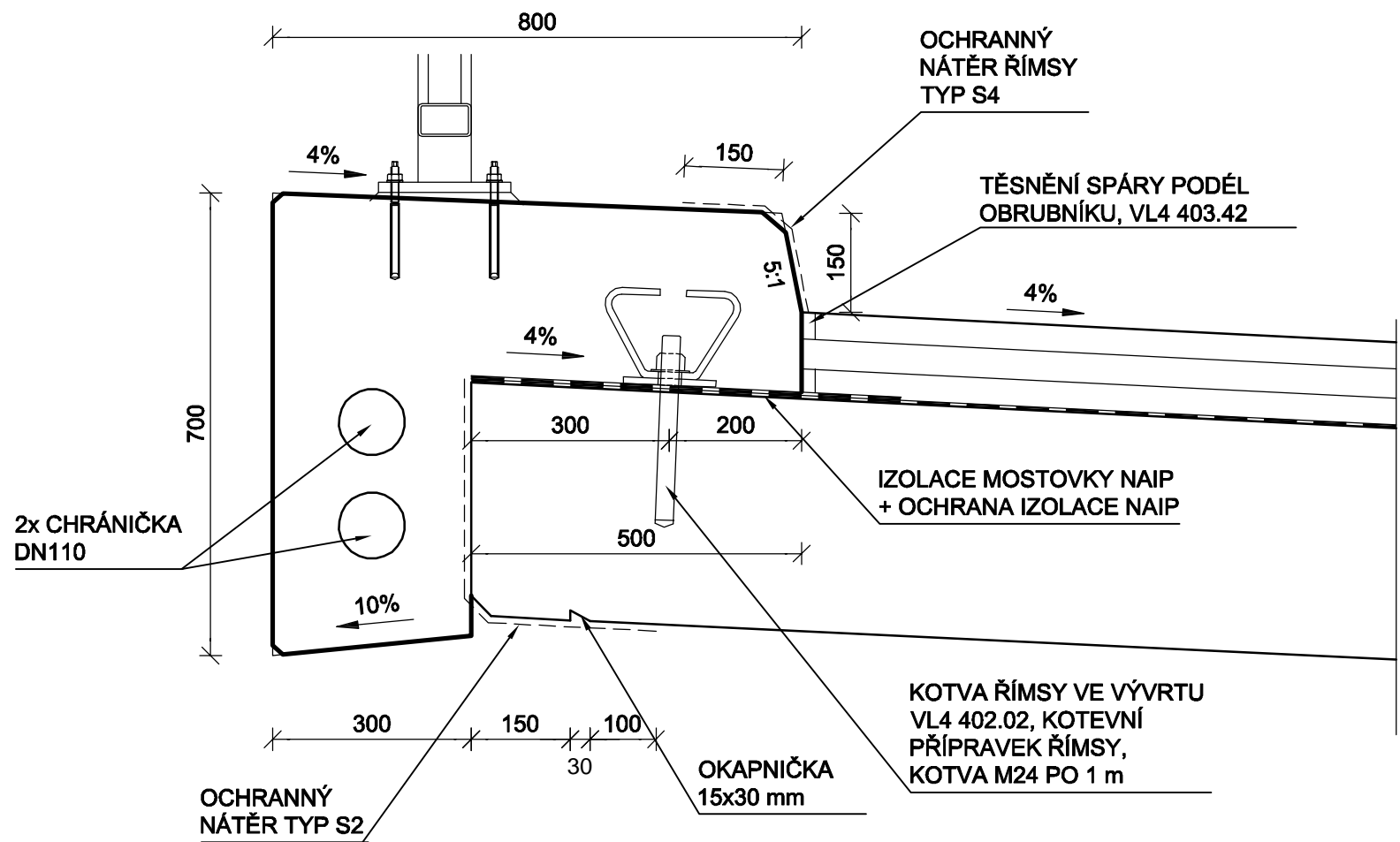
STAVEBNÍ MATERIÁLY

STAVEBNÍ ÁST	KONSTRUK NÍ OCEL	BETONY DLE SN EN 206	BETONÁ SKÁ VÝZTUŽ DLE SN EN 10027-1	P EDPÍNACÍ VÝZTUŽ
PODKLADNÍ BETON	-	C12/15-X0	-	-
PRAHY V KORYT	-	C25/30-XF3	-	-
ZÁKLADY	-	C30/37-XA1, XF3, XC2	B500B	-
NOSNÁ KCE	-	C30/37-XF2, XD1, XC4	B500B	-
ÍMSY	-	C30/37-XF4, XD3, XC4	B500B	-

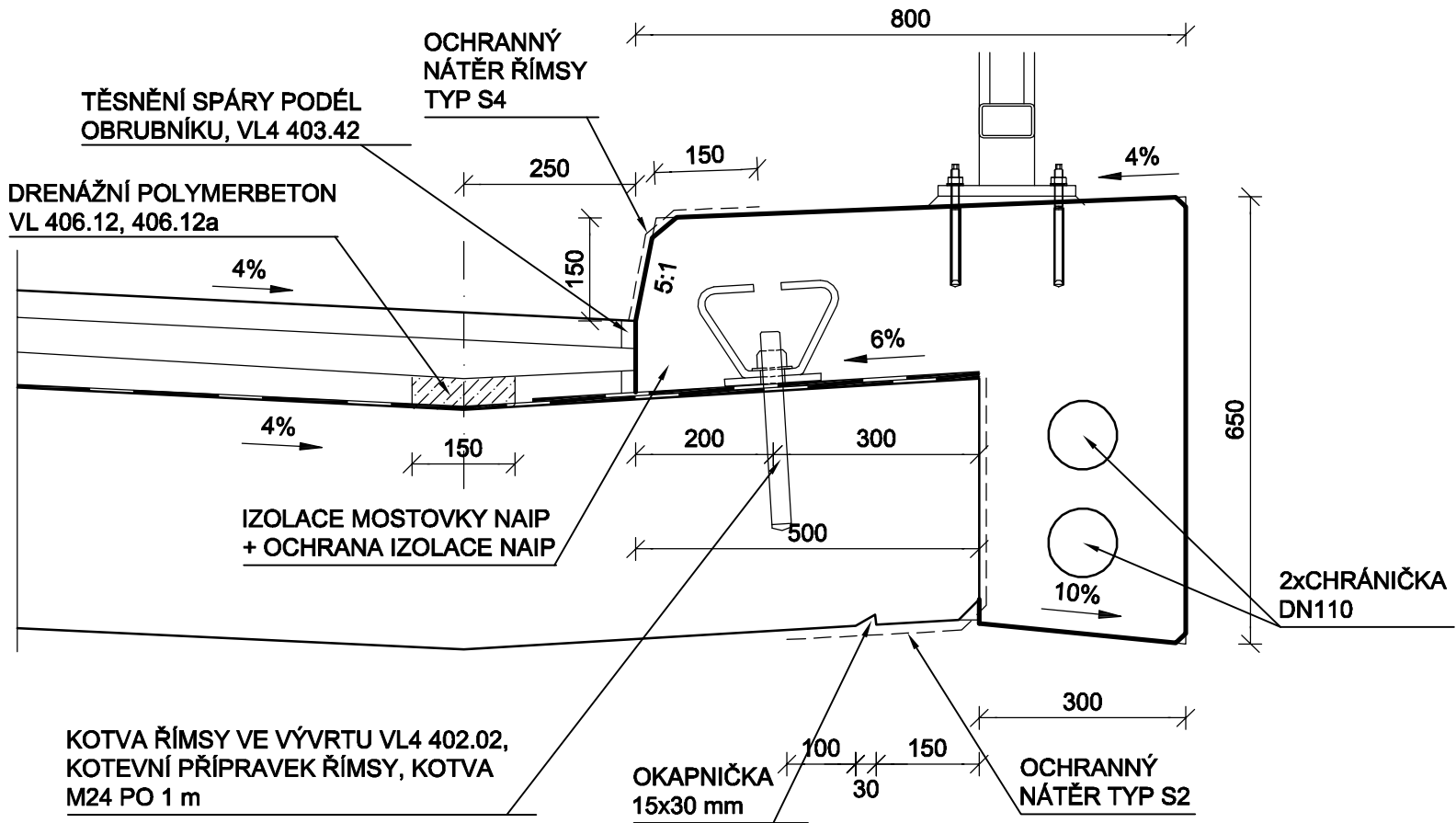
TVAR ÍMS, P DORYS 1:100



PŘÍČNÝ ŘEZ LEVOU ŘÍMSOU M1:10



PŘÍČNÝ ŘEZ PRAVOU ŘÍMSOU 1:10



POZNÁMKY:

- ZKOSENÍ VĚCH OSTRÝCH HRAN ZÁKLAD 30/30
- ZKOSENÍ VĚCH OSTRÝCH HRAN NOSNÉ KONSTRUKCE A ÍMSY 15/15

KATEGORIE POVRCH BETONOVÝCH KONSTRUKCÍ (TKP18)


ZÁKLADY - Aa NEBO C1a  
NOSNÁ KONSTRUKCE, ÍMSY - Bd

SOU ADNICOVÝ SYSTÉM S-JTSK  
VÝĚKOVÝ SYSTÉM BpV

OBJEDNATEL:

PARDUBICKÝ KRAJ

Komenského nám stí 125, 532 11 Pardubice

  STATIKA, MOSTY, PAMÁTKY	navrhl	ING. O. SVOBODA	<i>Shoda</i>	investor	Pardubický kraj
	vypracoval	ING. O. SVOBODA		zak. íslo	132018-7
	zodp. projektant	ING. O. SVOBODA	<i>Shoda</i>	datum	11/2018
				stupe	DUSP
	STAVBA : Modernizace mostu ev. . 644-002 P íkov			m ítko	1:100,10
	SO 201 - Most ev. . 644-002 P íkov			.p ílohy:	paré :
P íloha:		VYTY OVACÍ SCHÉMA, P ECHODOVÁ OBLAST, ÍMSY		201.4	
BENING s.r.o. 51206, Benešov u Semíl 7 tel: 603 811 693 ondrej.svoboda@volny.cz					