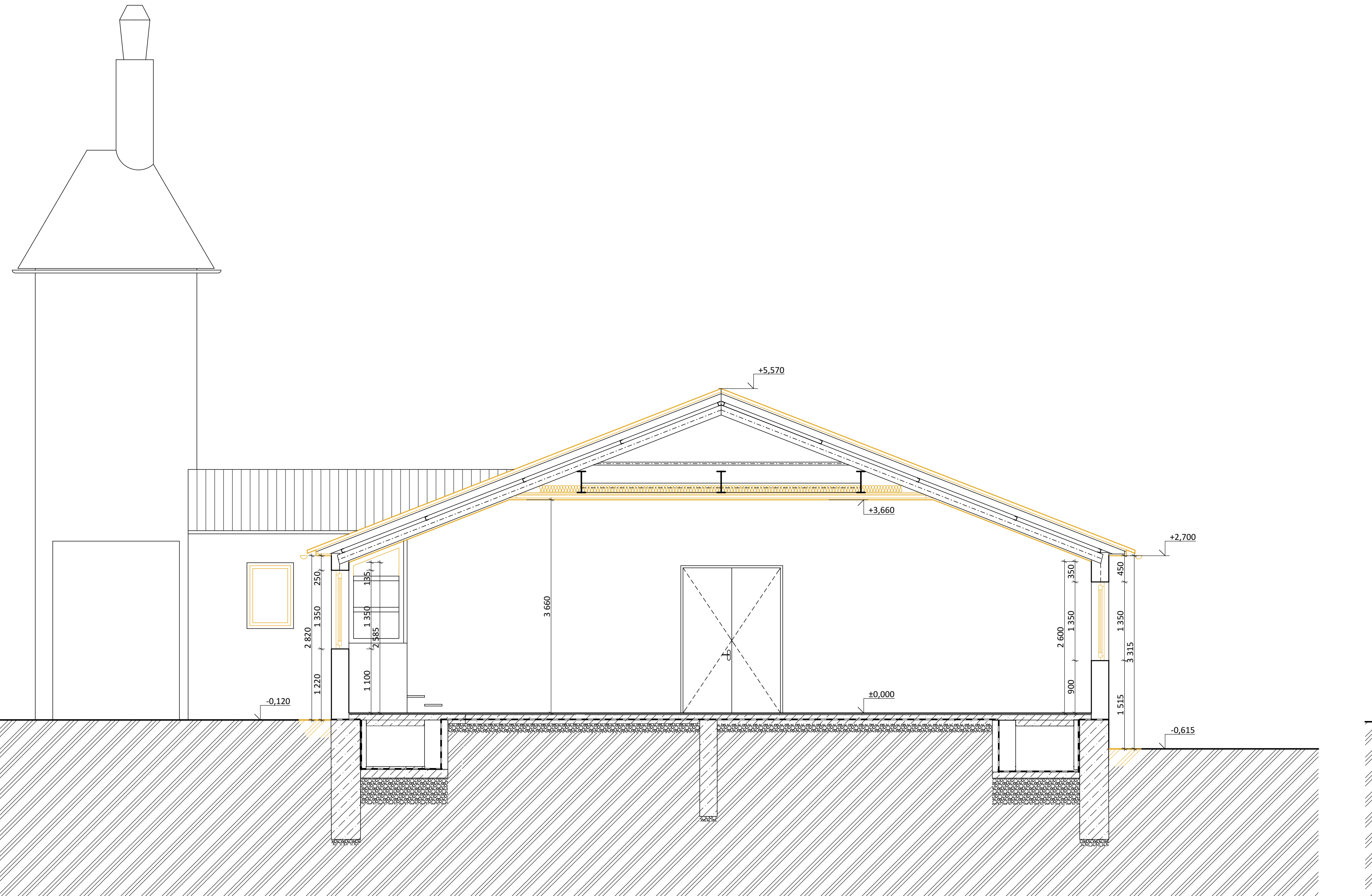
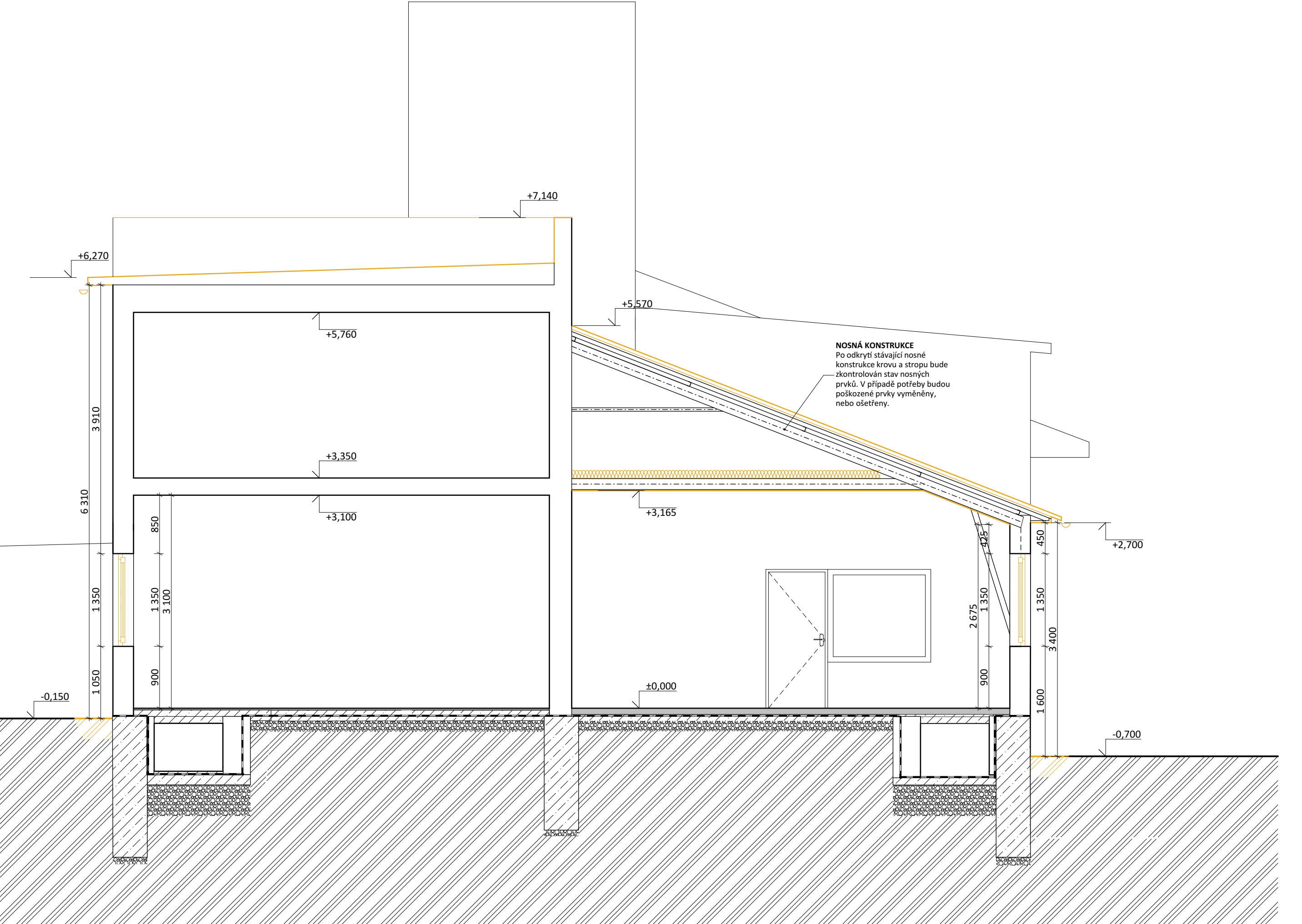


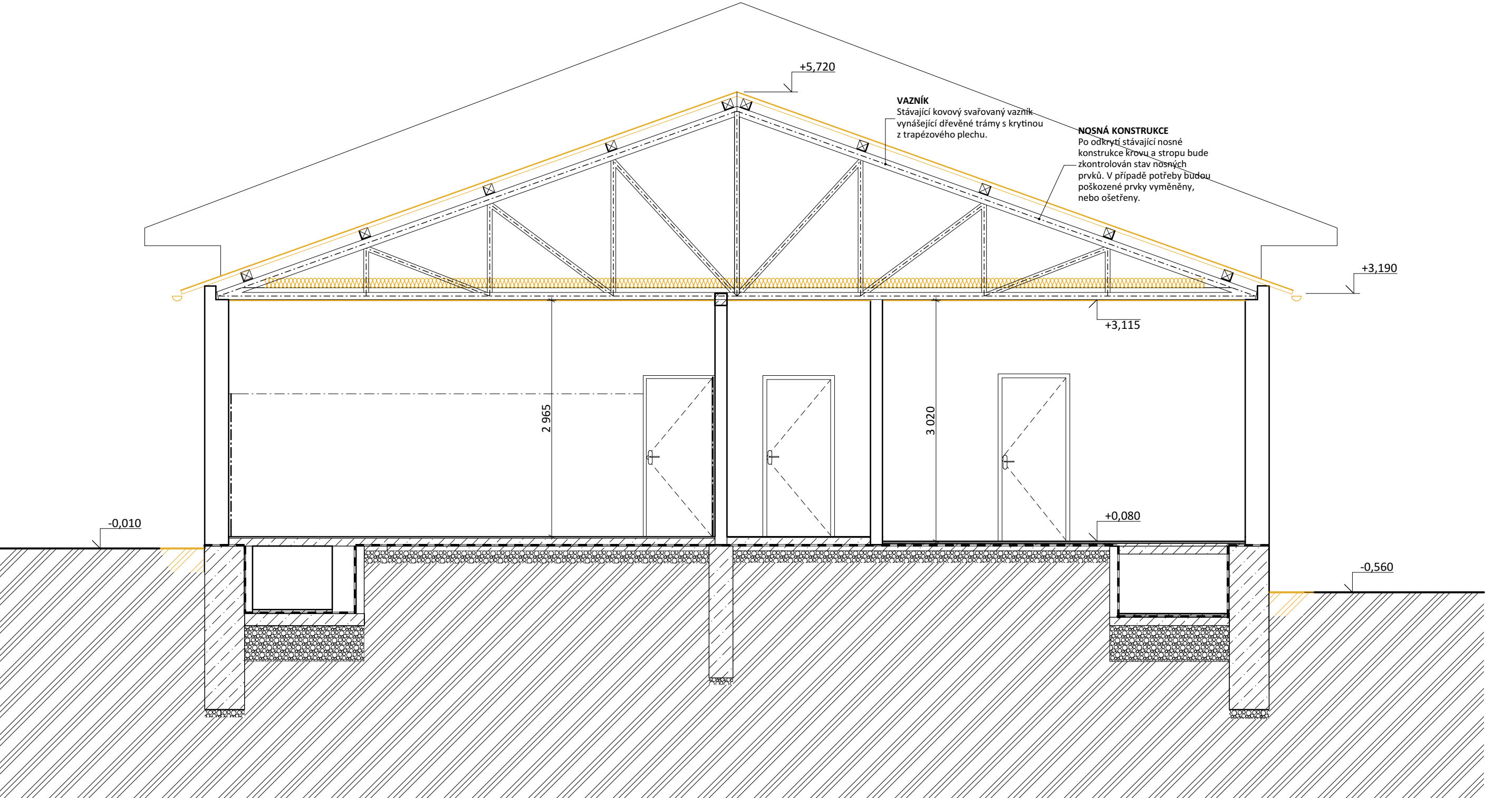
ŘEZ A-A



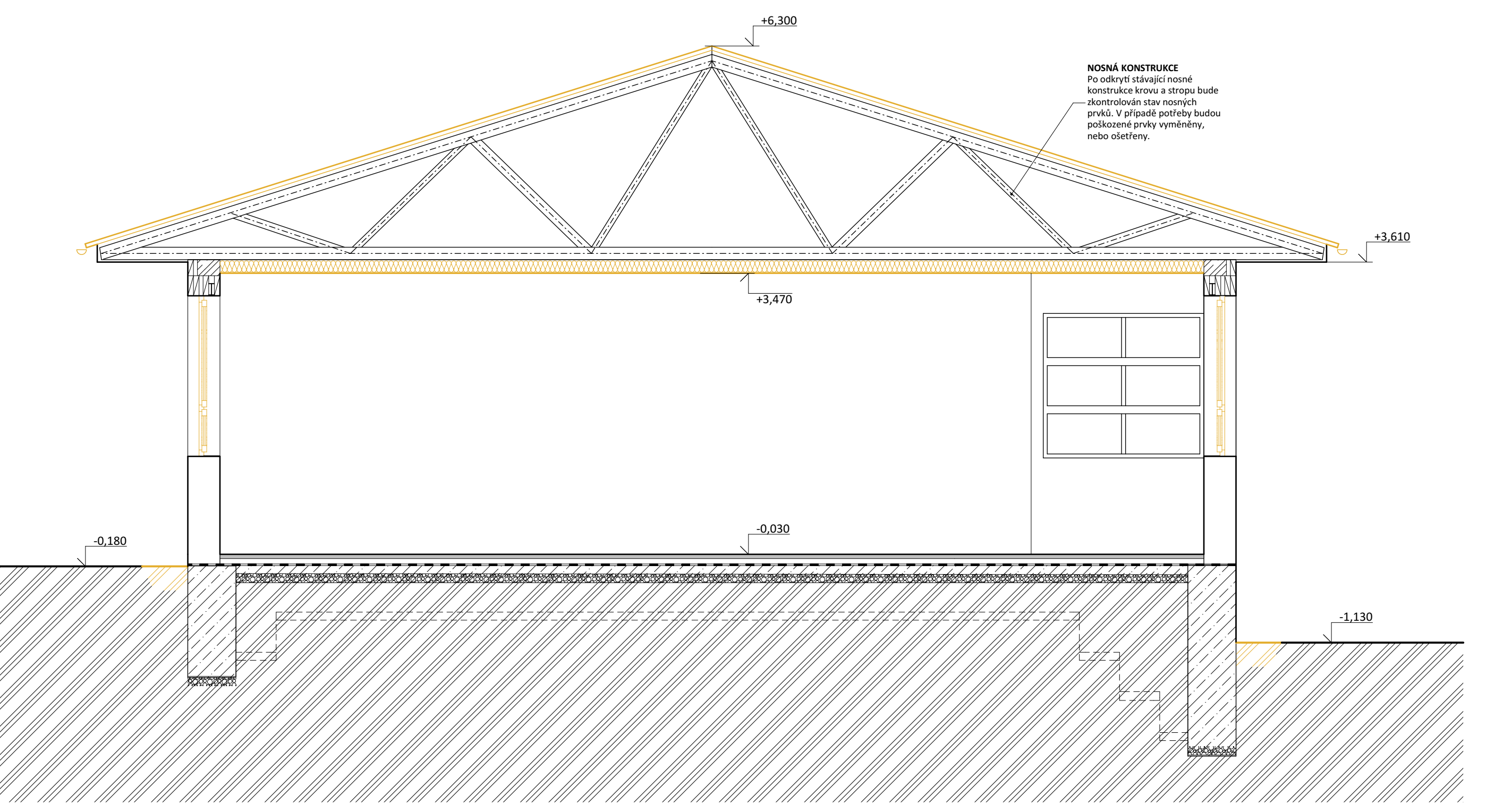
ŘEZ B-B



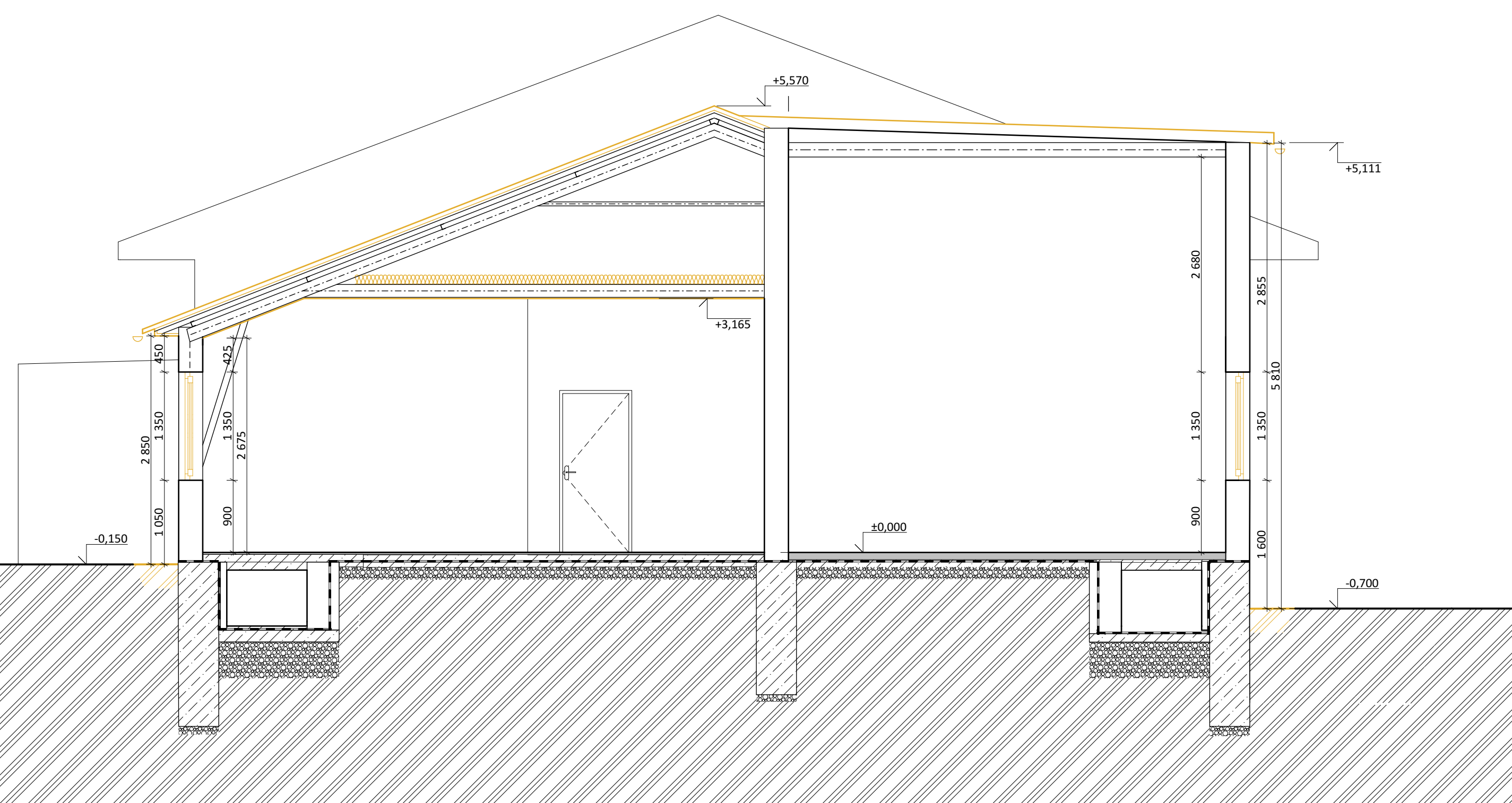
ŘEZ C-C



ŘEZ D-D



ŘEZ E-E



LEGENDA MATERIÁLŮ:

- STÁVAJÍCÍ KONSTRUKCE - ZDĚNÉ Z CIEHL CD-INA A PLŮTÝCH PALIVOVÝCH CIEHL NA VÝM. MALTU
- OSTATNÍ BOURANÉ KONSTRUKCE
- ODSTRAŇOVANÁ MINERÁLNÍ VATA
- ODSTRAŇOVANÁ PŮVODNÍ ZEMINA

VŠEOBECNÉ POZNÁMKY:

- NEJEDNÁ O SOUČÁSTI JE TECHNICKÁ ZPRÁVA D.1.1.2
- KOTOVNÝMI MILIMETRECH (mm), VŠEOB. KOTY V METRECH (m)
- KOTY NOVÝCH STAVEBNÍCH KONSTRUKCÍ NEZAHŮRNÚJÍ TLOUŠTKY POVRCHOVÝCH ÚPRAV
- NEZVĚŠUJTE TENTO VÝKRES, NEODMĚŘUJTE Z VÝKRESU
- DOKUMENTACE JE PROVEDENA DLE PLATNÝCH NŮREM ČSN A SOUVISEJÍCÍCH PŘEDPISŮ V ROZSAHU DOKUMENTACE
- PRO PROVEDENÍ STAVBY, VŠEOB. ÚDAJE, KTERÉ NEJSOU V PD ŘEŠENY BUDOU ŘEŠENY V RAMCI AUTORSKÉHO DOZORU NEBO DLENSKOU DOKUMENTACÍ
- V PŘÍPADĚ ZJIŠTĚNÍ ROZPORŮ MEZI NALEZENÝM SKUTEČNÝM STAVEM A DOKUMENTACÍ JE NUTNÉ NEPRODLENĚ KONTAKTOVAT PROJEKTANTA
- VŠEOB. ROZMĚRY JE TŘEBA OVĚŘIT PŘÍMO NA MÍSTĚ A PŘÍPADNĚ UPŘESNIT
- PŘI BOURÁNÍ BUDOU VŠEOB. KONSTRUKCE NAD BOURANOU ČÁSTÍ ŘÁDNĚ PODEPERĚNY, VZNIKNOU-LI PŘI BOURÁNÍ SPORNÉ TRHUTNY, ČI JINÉ PROBLEMY, JE NUTNÉ PŘIVOLAT STATIKA

POZNÁMKY NÁVRH:

- VŠEOB. VÝZDOBY VE STÁVAJÍCÍCH STĚNÁCH A PŘÍČKÁCH BUDOU OMIITNUTY JÁDROVÝ OMIITNUTÝ NAMÍSTO TENKOVÝSTVÍ
- PŘI VYMĚNĚ OKEN A DVEŘÍ BUDE NA STÁVAJÍCÍCH STĚNÁCH PROVEDENA JÁDROVÁ OMIITKA
- DO RŮHŮ A PŘECHODŮ MATERIÁLŮ BUDE VLOŽENA SKLOVANTILNÍ MŘÍŽKA, TL. 2 - 3 mm
- POKUD NENÍ STANOVENO INAK, BUDOU U VŠECH NOVĚ PROVÁZENÝCH OTVORŮ POLOŽIT SYSTÉMOVÉ PŘEKLADY ZVOLĚNHO ŽLÍČHO SYSTÉMU

k.ú. Žamberk - 794368, č. parc. 4289/1, 2084/1, 2084/5, 2084/20

± 0,000 = 430,32 m n. m. (Bp)

S V I Ž N		
ANOTACE: SVIŽ s.r.o. Zlatnická 10, 110 00 Praha 1 Milady Horákové 298/123, 150 00 Praha 6 033 01 087 tel.: 606 062 636 mail.: info@svizn.com	PROJEKTANT: Michal Volbrecht tel.: 732 340 333 mail.: volbrecht@svizn.com	POSOUZENÍ: Ing. Petr Velek Ing. arch. Zdeněk Ševčík Ing. arch. Dominik Lutský Ing. arch. Marta Ševčíková ČKA 04 407

Realizace úspor energie - SŠ obchodu, řemesel a služeb Žamberk, budova dílen			
ul. Zemědělská č.p. 846, 564 01 Žamberk			
PAROUBICKÝ KRAJ Komenského náměstí 120, 532 11 Paroubice Č. 708 92 822			
STUPEŇ	MĚŘITKA	REVISOR	DATAUM
DPS	1:50		12/2018

D.1	SO.01 - Dílny
D.1.1	PROJEKT
D.1.1.1	ARCHITECTONICKO - STAVEBNÍ ŘEŠENÍ
D.1.1.1-04	ŘEZY A, B, C, D, E - STÁVAJÍCÍ STAV A BOURACÍ PRÁCE