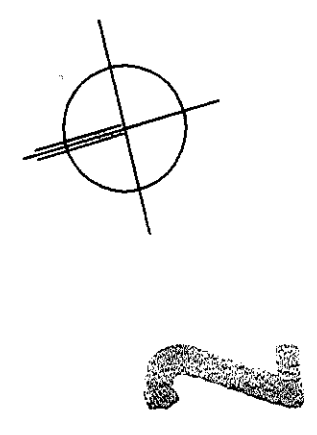
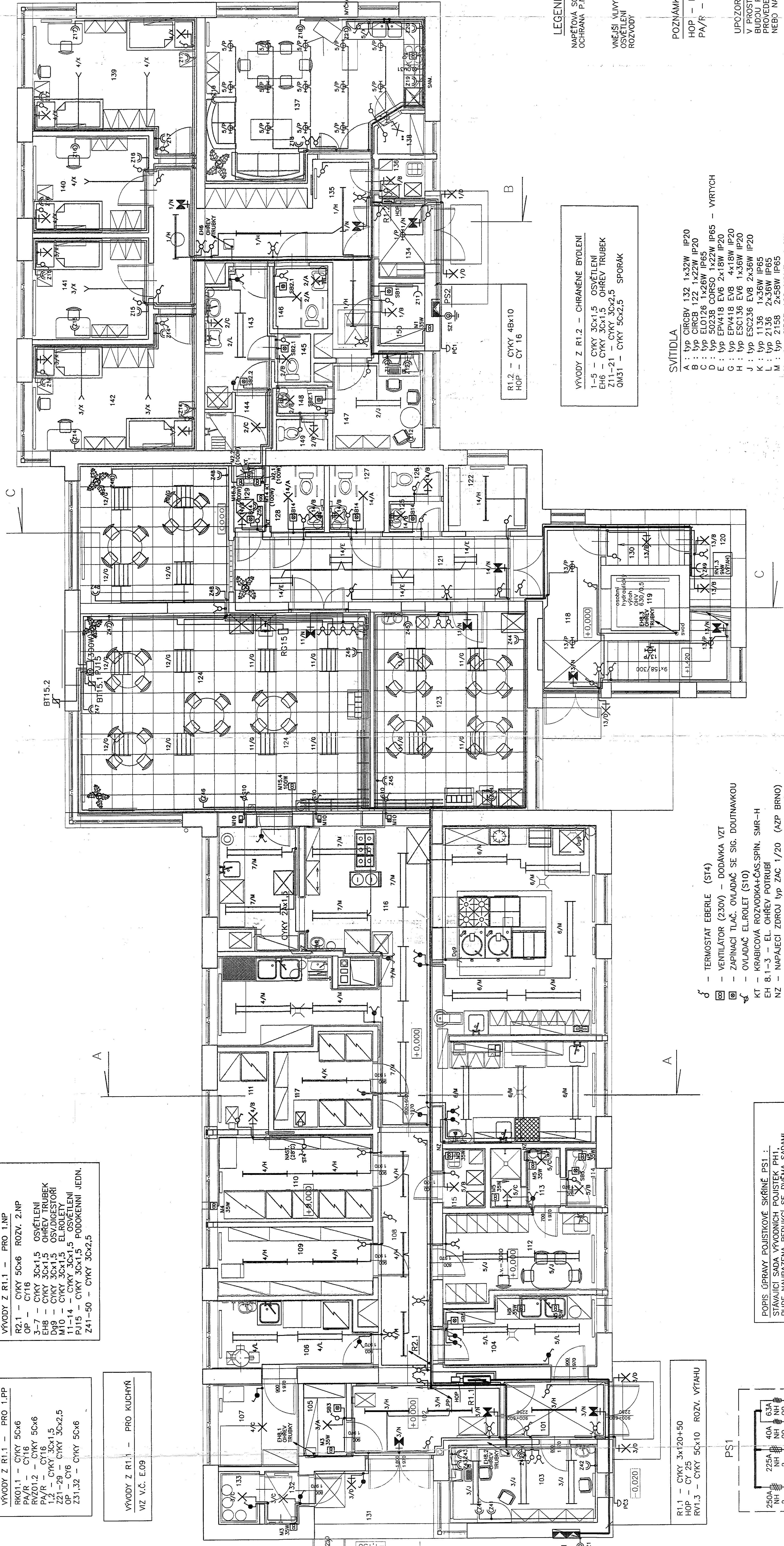


VÝPIS MÍSTNOSTI 1.NP

ČÍSLO	NÁZEV MÍSTNOSTI	POS	VLÁŠŤOVÁNÍ	OSVĚTLENÍ (lx)
101	ZÁVĚSĚ	5/6	NORMÁLNÍ	150
102	FRÍŽNÍ KUCHYNĚ	8/7	NORMÁLNÍ	150
103	KANALIZ. KUCHYNĚ	10/34	NORMÁLNÍ	150
104	W.C. ŽENY	8/7	NORMÁLNÍ	200
105	W.C. MUŽI	2/5	NORMÁLNÍ	200
106	W.C. ŽENY	10/00	4/2/1	300
107	W.C. ŽENY	5/7	4/2/1	300
108	CHOPRA	12/24	NORMÁLNÍ	150
109	SMÍŠOVARNA	3/5	NORMÁLNÍ	150
110	SMÍŠOVARNA	11/08	NORMÁLNÍ	150
111	SMÍŠOVARNA	10/57	NORMÁLNÍ	150
112	SMÍŠOVARNA	3/46	4/2/1	200
113	KUCHYNĚ	1/54	NORMÁLNÍ	150
114	W.C. ŽENY	2/57	NORMÁLNÍ	200
115	W.C. MUŽI	8/600	4/2/1	300
116	KUCHYNĚ	7/80	NORMÁLNÍ	150
117	SMÍŠOVARNA	16/32	NORMÁLNÍ	150
118	SMÍŠOVARNA	3/30	NORMÁLNÍ	150
119	SMÍŠOVARNA	2/90	NORMÁLNÍ	150
120	SMÍŠOVARNA	17/90	NORMÁLNÍ	150
121	CHOPRA	4/6	NORMÁLNÍ	150
122	SMÍŠOVARNA	25/10	NORMÁLNÍ	300
123	SMÍŠOVARNA	1/65	NORMÁLNÍ	300
124	SMÍŠOVARNA	1/65	NORMÁLNÍ	300
125	SMÍŠOVARNA	1/44	NORMÁLNÍ	200
126	SMÍŠOVARNA	3/25	NORMÁLNÍ	200
127	SMÍŠOVARNA	2/200	NORMÁLNÍ	200
128	SMÍŠOVARNA	1/86	NORMÁLNÍ	150
129	SMÍŠOVARNA	2/86	NORMÁLNÍ	150
130	SMÍŠOVARNA	8/08	4/2/1	300
131	SMÍŠOVARNA	2/15	4/2/1	300
132	SMÍŠOVARNA	3/90	NORMÁLNÍ	150
133	SMÍŠOVARNA	1/92	4/2/1	300
134	SMÍŠOVARNA	2/237	NORMÁLNÍ	150
135	SMÍŠOVARNA	1/67	NORMÁLNÍ	150
136	SMÍŠOVARNA	2/56	NORMÁLNÍ	300
137	SMÍŠOVARNA	1/57	NORMÁLNÍ	300
138	SMÍŠOVARNA	1/57	NORMÁLNÍ	300
139	SMÍŠOVARNA	1/54	NORMÁLNÍ	300
140	SMÍŠOVARNA	10/16	NORMÁLNÍ	300
141	SMÍŠOVARNA	18/13	NORMÁLNÍ	300
142	SMÍŠOVARNA	7/25	4/2/1	300
143	SMÍŠOVARNA	2/67	4/2/1	300
144	SMÍŠOVARNA	1/47	NORMÁLNÍ	200
145	SMÍŠOVARNA	2/97	NORMÁLNÍ	200
146	SMÍŠOVARNA	7/66	NORMÁLNÍ	300
147	SMÍŠOVARNA	1/44	NORMÁLNÍ	100
148	SMÍŠOVARNA	1/41	NORMÁLNÍ	200
149	SMÍŠOVARNA	2/25	NORMÁLNÍ	100

CHRÁNĚNÉ BYDLENÍ



+0.000 = 433,85

PROJEKTANT	ING. JAN GABRIEL
PROJEKTOVATEL	ING. JAN GABRIEL
VÝKONOVATEL	MĚROSLAV ŠAROUN
PROJEKT	ANENSKÁ STUDÁNKA
PROJEKTOVATEL	ELERO
ZÁK. ČÍSLO	2155-02
DATUM	09/2006
PROJEKT	Půdorys 1.NP
ČÍSLO	1:50
STRANA	E.08

LEGENDA

NAPEŤOVÁ SOUSTAVA
OCHRANA P.N.D.NAP.
: JNPE AC, 50Hz 400/230V - TN-C-S
: SAMOČINNÝM ODPOJENÍM OD ZDROJE
DLE ČSN 332000-3
- CHARAKTERISTICKÝM POSPOJOVÁNÍM A PROUD.
CHARAKTERISTICKÝM ZVLÁŠŤ NEBEZPEČNÝCH.
DLE ČSN 332000-3 A 332000-5-51 - VÍZ LEG. MÍSTNOSTI
: BUDOUPROVEDENÝ VODIČEM CYKYL, RESP. KABELY CYKY
POD OMIČKOU

POZNÁMKA

HOP - HLAVNÍ OCHRANNÁ PŘIPOJNICE OBJEKTU-VÍZ TZ
PA/R - PDRUŽNÁ OCHRANNÁ PŘIPOJNICE OBJEKTU-VÍZ TZ

UPOZORNĚNÍ

V PROSTORÁCH 1.NP A 2.NP BEZ PODHLEDŮ,
BUDOUPROVEDENÝM STROPNÍM SVĚTLIDLŮM
PROVEDENÝM V DUTINÁCH STROPNÍCH KONSTRUKCI,
NEBO NAD TOUTO KONSTRUKCI.

VÝVODY Z R1.2 - CHRÁNĚNÉ BYDLENÍ
1-5 - CYKY 3Cx1,5 OSVĚTLENÍ
Eh6 - CYKY 3Cx1,5 OHŘEV TRUBEK
Z11-21 - CYKY 3Cx2,5
Qm31 - CYKY 5Cx2,5 SPORÁK

SVĚTLIDLA

- A : typ CIRCBV 132 1x32W IP20
- B : typ CIRCB 122 1x22W IP20
- C : typ ELO126 1x26W IP65
- D : typ 50238 CORSO 1x22W IP65 - VYRTÝCH
- E : typ EPV418 EV6 2x18W IP20
- F : typ ESCI36 EV6 1x36W IP20
- G : typ ESCI36 EV8 4x18W IP20
- H : typ ESCI36 EV6 1x36W IP20
- I : typ ESCI36 EV8 2x36W IP65
- J : typ ESCI36 EV6 1x36W IP20
- K : typ 1136 1x36W IP65
- L : typ 2136 2x36W IP65
- M : typ 2158 2x58W IP65
- N : typ CIRCB 109 NOLIZ 1x9W
- X : VÝVOD PRO SVĚTLIDLA DLE VÝBĚRU UŽIVATELE
- P : typ PULI 2x18W IP20 - VYRTÝCH

DODÁVATEL SVĚTEL : ELEKTRUMEN HRANICE

UPOZORNĚNÍ

- OSVĚTLENÍ VÝTAHOVÉ ŠACHTY, BUDE SOUČÁSTÍ
DODÁVKY VÝTAHU.
- TECHNOL. ROZVODY KUCHYNĚ - VÍZ. V.Č. E.09
- V BEZBARIÉROVÝCH PROSTORÁCH MUSÍ UMÍSTĚNÍ
ELEKTRONIKY ODPOVÍDAT POZADAVKŮM NA SNADNÉ
OVLÁDÁNÍ Z VOZÍČKŮ :
0,4m VÝŠKŮ 0,8-1m NAD PODLAŽOU
PŘI PŘÍPADOVÉM UMÍSTĚNÍ MÍN. 40cm OD ROHU
MÍSTNOSTI.

VÝVODY Z R1.1 - PRO 1.NP
PK01.1 - CYKY 5Cx6 ROZV. 2.NP
PA/R - CY16
RVZ01.2 - CYKY 5Cx6
OHŘEV TRUBEK
D98 - CYKY 3Cx1,5 OSVĚTLENÍ
M10 - CYKY 3Cx1,5 OSVĚTLENÍ
11-14 - CYKY 3Cx1,5 OSVĚTLENÍ
PJ15 - CYKY 3Cx1,5 PODKOKENÍ JEDN.
Z41-50 - CYKY 3Cx2,5

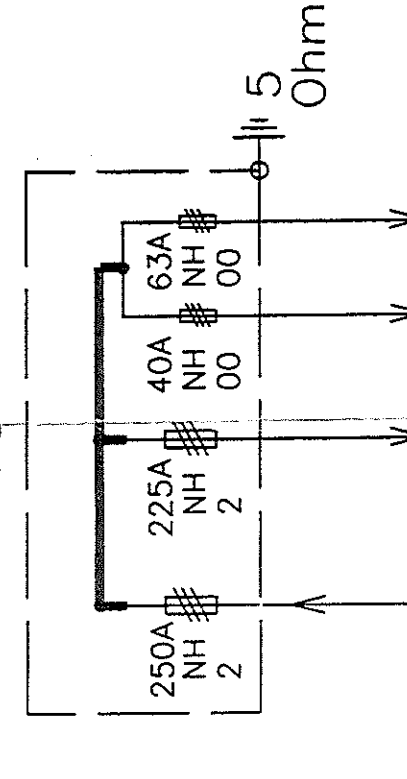
VÝVODY Z R1.1 - PRO 1.PP
PK01.1 - CYKY 5Cx6
PA/R - CY16
RVZ01.2 - CYKY 5Cx6
OHŘEV TRUBEK
D98 - CYKY 3Cx1,5 OSVĚTLENÍ
M10 - CYKY 3Cx1,5 OSVĚTLENÍ
11-14 - CYKY 3Cx1,5 OSVĚTLENÍ
PJ15 - CYKY 3Cx1,5 OSVĚTLENÍ
Z41-50 - CYKY 3Cx2,5

VÝVODY Z R1.1 - PRO KUCHYNĚ
VÍZ V.Č. E.09

- σ - TERMOSTAT EBERLE (ST4)
- ⊠ - VENTILÁTOR (230V) - DODÁVKA VZT
- ⊡ - ZAPÍNAČ TLAČ. OVLÁDAČ SE SIG. DOUTNAVKOU
- ⊣ - OVLÁDAČ EL. ROLET (S10)
- KT - KRABICOVÁ ROZVODKA+ČAS.SPÍN. SMR-H
- EH B.1-3 - EL. OHŘEV POTRUBÍ
- NZ - NAPÁJEČÍ ZDROJ typ ZAC 1/20 (AZP BRNO)

PROPOJ.KABELY PODKOKENÍ VZT JEDNOTKY PJ15 :
BT15.1 - JITY 2x1 (PŘÍLOŽNÉ ČIDLO)
BT15.2 - JITY 2x1 (VENKOVNÍ ČIDLO)
M15.3 - JITY 7x1 (VENTILÁTOR)
M15.4 - JITY 7x1 (VENTILÁTOR)
RG15 - JITY 4x1 (REGULÁTOR)

POPIS ÚPRAVY POJISTKOVÉ SKŘINE PS1 :
STÁVAJÍCÍ SADA VÝVODNÍCH POJISTEK PH1,
BUDE NAHRÁZENA REDUKČÍ SE DVĚMA SADAMI
POJISTKOVÝCH SPODKŮ VELIKOSTI PH00.
JEDNA TROJICE BUDE SLOUŽIT PRO NÁPOJENÍ PS2
A DRUHÁ PRO VÝTAH (RV1.3)



R1.1 - CYKY 3x120+50
HOP - CY16
RV1.3 - CYKY 5Cx10 ROZV. VÝTAHU

PŘÍVOD R1.1 PS2 RV1.3

V PŘÍPADĚ HAVÁRIE ODPOJIT VÝVODY :
R1.1 - STRAV. A UBYT. ZÁŘÍZENÍ
PS2 - CHRÁNĚNÉ BYDLENÍ