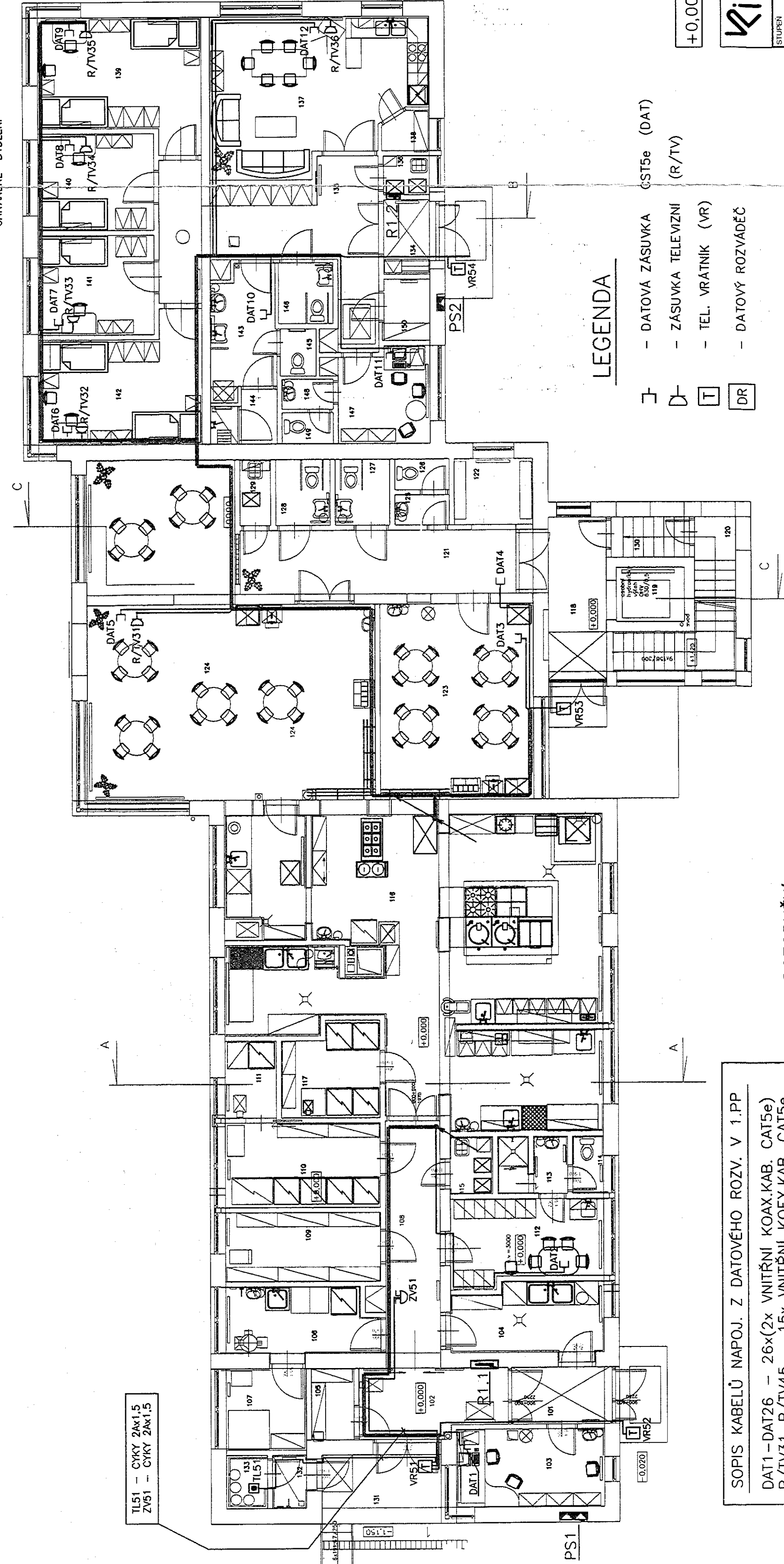
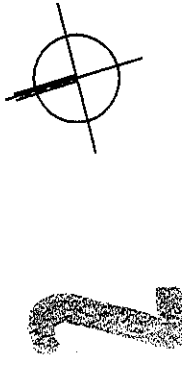


CHRANĚNÉ BYDLENÍ



VÝPIS MÍSTNOSTÍ 1.NP

OZN.	UCEL MÍSTNOSTI	m ²	VÝEŠI SVĚTLIVY	OSVĚTLENÍ (lx)
101	ZÁVĚSÍ	5,56	NORMALNÍ	150
102	PŘÍDEM KUCHĚNĚ	9,76	NORMALNÍ	150
103	KANCELAR KUCHĚNĚ	10,34	NORMALNÍ	500
104	MYTÍ A SKLAD TĚMPOPORTU	9,79	A02/AD1	200
105	SKLAD OBAU	2,86	NORMALNÍ	100
106	HRUBÁ PŘÍPRAVA ZELEDNÁŘ	10,00	A02/AD1	300
107	SKLAD ZELENINY A BAMBOR	5,76	NORMALNÍ	150
108	CHODBA	12,24	NORMALNÍ	150
109	SKLAD POTRAVIN	9,30	NORMALNÍ	150
110	SKLAD CHLAZEČICH POTRAVIN	11,68	NORMALNÍ	150
111	SKLAD AROMA, KOREKOVÝ SÍROVN	3,70	NORMALNÍ	150
112	SÁTKA, DEŘNÍ MÍSTNOST KUCHĚNĚ	10,97	NORMALNÍ	200
113	HYGIENICKÉ ZAŘÍZENÍ PERSONÁLU	3,46	A03/A02/AD1	150
114	WC PERSONÁLU	1,64	NORMALNÍ	200
115	UKLIDOVÁ KOMORA	2,57	NORMALNÍ	150
116	KUCHĚNĚ	8,00	A02/AD1	500
117	DEŘNÍ SKLAD	7,80	NORMALNÍ	150
118	VSTUPNÍ PROSTOR SE SCHODIŠTĚM	16,32	NORMALNÍ	150
119	OSOBNÍ HYDRAULICKÝ VÝTAH	3,70	NORMALNÍ	—
120	STROJOVNA VÝTAHŮ	2,99	NORMALNÍ	200
121	CHODBA	17,99	NORMALNÍ	150
122	SÁTKA	4,68	NORMALNÍ	150
123	ŘEŠENÁ PERSONÁLU	26,10	NORMALNÍ	300
124	JEDLNA KUBITU	66,96	NORMALNÍ	300
125	PŘEDSÍVNÍ	1,65	NORMALNÍ	100
126	WC PERSONÁLU	1,44	NORMALNÍ	200
127	BEZBARIEROVÉ WC MUŽI	3,75	NORMALNÍ	200
128	BEZBARIEROVÉ WC ŽENY	3,75	NORMALNÍ	200
129	UKLIDOVÁ KOMORA	1,86	NORMALNÍ	150
130	SKLAD ODP	2,89	NORMALNÍ	150
131	PŘÍJÍMOVÁ BAHRA	8,09	A06	75
132	PŘEDSÍVNÍ CHODBÍK	2,15	A02	150
133	CHLAZEČNÝ SKLAD ODPADU	1,97	A02	150
134	ZÁVĚSÍ	3,99	NORMALNÍ	150
135	CHODBA	22,87	NORMALNÍ	150
136	UKLIDOVÁ KOMORA, POUŽITÉ PRAČKO	1,87	NORMALNÍ	150
137	SPOLEČENSKÁ MÍSTNOST - KUCHOU	26,58	NORMALNÍ	500
138	SBĚ	1,97	NORMALNÍ	100
139	POKOD DVOULŮŽKOVÝ	16,84	NORMALNÍ	200
140	POKOD JEDNOLŮŽKOVÝ	9,79	NORMALNÍ	200
141	POKOD JEDNOLŮŽKOVÝ	19,18	NORMALNÍ	200
142	POKOD DVOULŮŽKOVÝ	16,13	NORMALNÍ	200
143	KOMPELNA KLUBITÍ	7,25	A02/AD1	200
144	SPRACHA KLUBITÍ	2,67	A03/A02	150
145	WC KLUBITÍ	1,47	NORMALNÍ	200
146	BEZBARIEROVÉ WC KLUBITÍ	2,97	NORMALNÍ	200
147	MÍSTNOST VÝCHOVATELE	7,66	NORMALNÍ	300
148	PŘEDSÍVNÍ	1,24	NORMALNÍ	100
149	WC VÝCHOVATELE	1,41	NORMALNÍ	200
150	KOMORA	2,56	NORMALNÍ	100



+0.000 = 435,85

LEGENDA

- ┌ — DATOVÁ ZÁSUVKA (ST5e) (DAT)
- └ — ZÁSUVKA TELEVIZNÍ (R/TV)
- ┌ — TEL. VRÁTNÍK (VR)
- DR — DATOVÝ ROZVADĚČ

POZNÁMKA

ROZVODY PROVĚST V OHEB. TRUBKÁCH PVC 16,23,29,36
ULOŽENÝCH POD OMITKOU

UPOZORNĚNÍ

PŘI SOUBĚHU SE SIL. KABELY DELŠÍM NEŽ 5m,
DODRŽET MIN. VZDÁLENOST 20cm.

SOPIS KABELŮ NAPOJ. Z DATOVÉHO ROZV. V 1.PP
 DAT1 – DAT26 – 26x(2x VNITŘNÍ KOAX.KAB. CAT5e)
 R/TV31–R/TV45 – 15x VNITŘNÍ KOEX.KAB. CAT5e
 VR51–VR55 – 5x VNITŘNÍ KOAX.KAB. CAT5e
 +1x CYKY 2Ax1,5 S PROSMYČKOVANÍM
 VR51 – VR55

VEDOUcí ZAKÁZKY	ING. JAN GABRIEL
ZODP. PROJEKTANT	MIROSLAV ŠAROUN
PROVÁDĚCÍ PROJEKT	MIROSLAV ŠAROUN
INVESTOR	PARDUBICKÝ KRAJ
STAVBA	ÚSP ANENSKÁ STUDÁNKA STRAVOVACÍ A UBYTOVACÍ ZAŘÍZENÍ SO 01 - STRAVOVACÍ PROVOZ S UBYTOVÁNÍM
MÍSTO STAVBY	ANENSKÁ STUDÁNKA
PROFESE	ELEKTRO
ZAK.Č	2155-62
DATUM	11/2006
MĚRITKO	1:100
Č. V. KR.	E.03