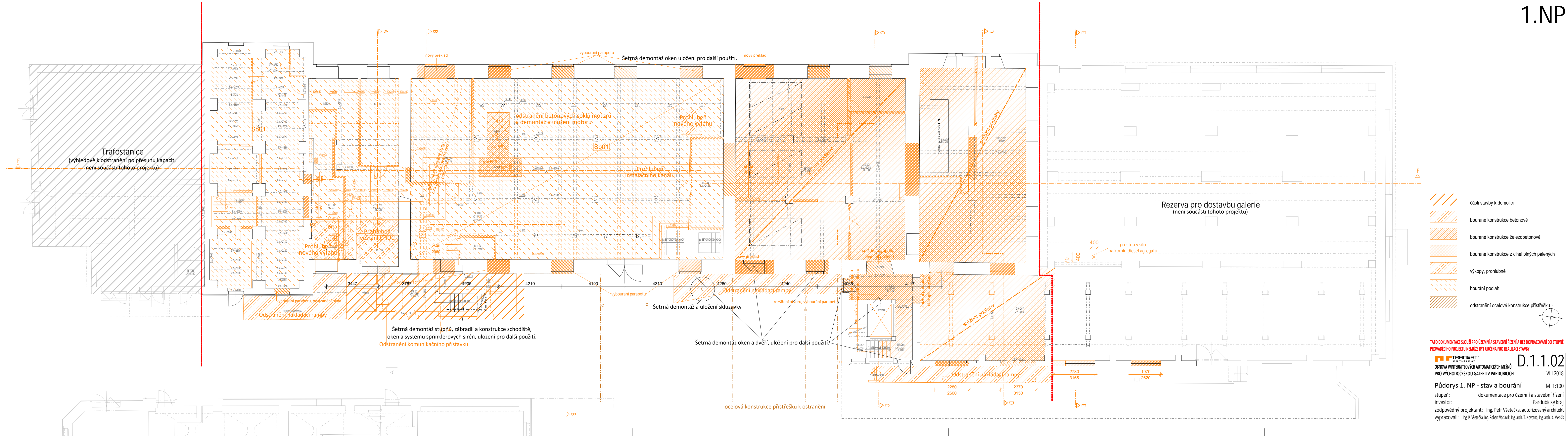
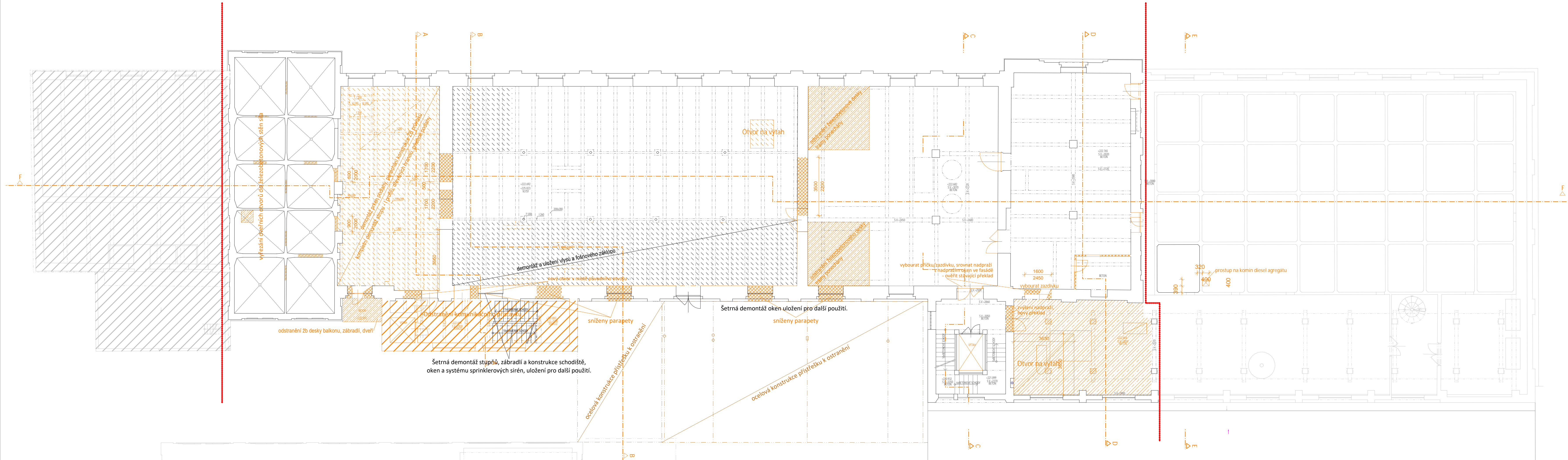

TRANSAT[®]
 ARCHITEKTI
 OBNOVA WINTERNITZOVÝCH AUTOMATICKÝCH MLÝNŮ
 PRO VÝCHODOČESKOU GALERII V PARDUBICÍCH

D.1.1.01
 VIII.2018

Půdorys 1. PP - stav a bourání M 1:100

stupeň: dokumentace pro územní a stavební řízení
investor: Pardubický kraj
zodpovědný projektant: Ing. Petr Všečeka, autorizovaný architekt
vypracovali: Ing. P. Všečeka, Ing. Robert Václavík, Ing. arch. T. Novotná, Ing. arch. K. Menšík





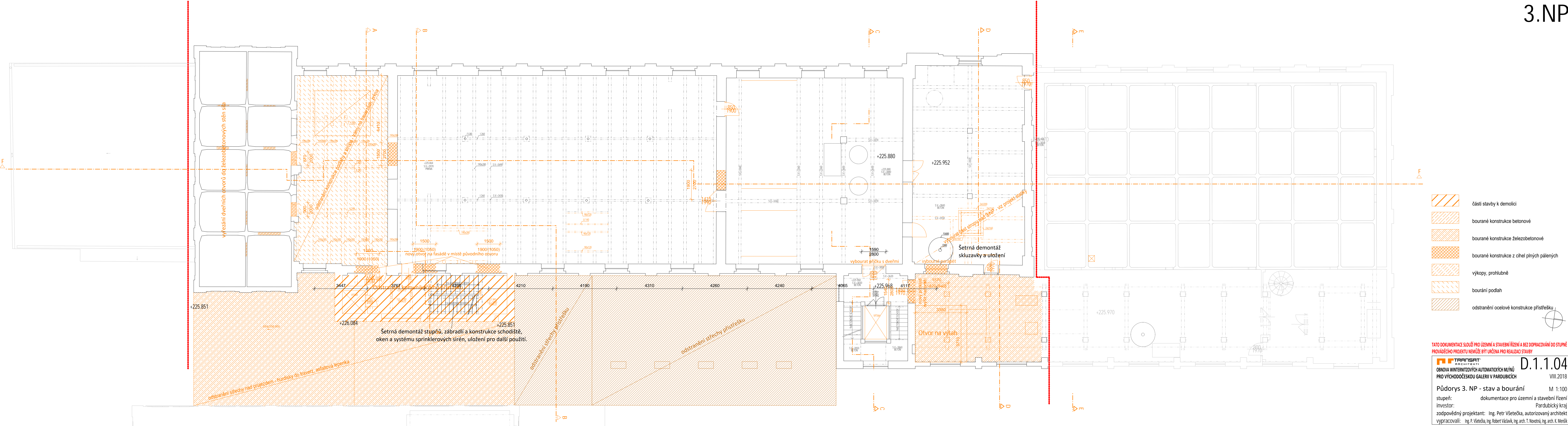
- části stavby k demolici
- bourané konstrukce betonové
- bourané konstrukce železobetonové
- bourané konstrukce z cihel plných pálených
- výkopy, prohlubně
- bourání podlah
- odstranění ocelové konstrukce přístřešku

TATO DOKUMENTACE SLOUŽÍ PRO ÚZEMNÍ A STAVEBNÍ ŘÍZENÍ A BEZ DOPRACOVÁNÍ DO STUPNĚ PROVÁDĚČHO PROJEKTU NEMŮŽE BÝT URČENA PRO REALIZACI STAVBY

TRANSAT
ARCHITEKTI
OBNOVA WINTERNITZOVÝCH AUTOMATICKÝCH MLŮN
PRO VÝCHODOČESKOU GALERII V PARDUBICÍCH

D.1.1.03
VIII. 2018

Půdorys 2. NP - stav a bourání
stupeň: dokumentace pro územní a stavební řízení
investor: Pardubický kraj
zodpovědný projektant: Ing. Petr Všeček, autorizovaný architekt
vypracovali: Ing. P. Všeček, Ing. Robert Václavík, Ing. arch. T. Novotná, Ing. arch. K. Menšík



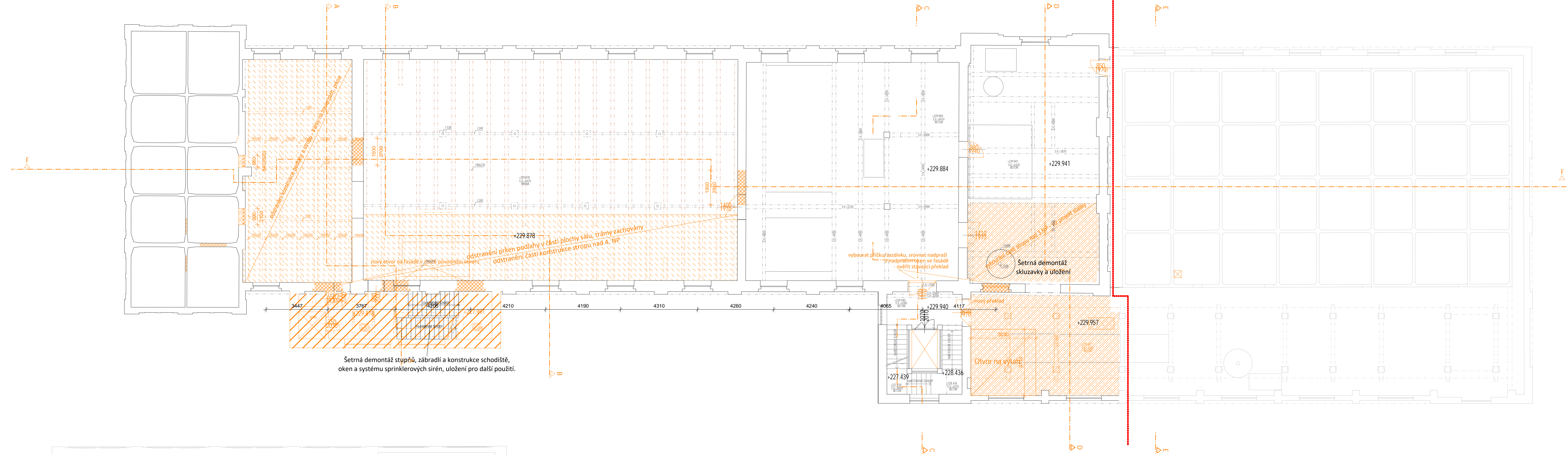
- části stavby k demolicí
- bourané konstrukce betonové
- bourané konstrukce železobetonové
- bourané konstrukce z cihel plných pálených
- výkopy, prohlubně
- bourání podlah
- odstranění ocelové konstrukce přístřešku

TATO DOKUMENTACE SLOUŽÍ PRO ÚZEMNÍ A STAVEBNÍ ŘÍZENÍ A BEZ DOPRAČOVÁNÍ DO STUPNĚ PROVÁDĚCÍHO PROJEKTU NEMŮŽE BÝT URČENA PRO REALIZACI STAVBY

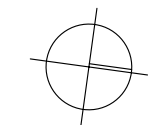
TRANSAT
ARCHITEKT
OBNOVA WINTERNITZOVYCH AUTOMATICKÝCH MLÝŇŮ
PRO VÝCHODOČESKOU GALERII V PARDUBICÍCH

D.1.1.04
VIII. 2018

Půdorys 3. NP - stav a bourání M 1:100
stupeň: dokumentace pro územní a stavební řízení
investor: Pardubický kraj
zodpovědný projektant: Ing. Petr Všeček, autorizovaný architekt
vypracovali: Ing. P. Všeček, Ing. Robert Václavík, Ing. arch. T. Novotná, Ing. arch. K. Menšík



- části stavby k demolicí
- bourané konstrukce betonové
- bourané konstrukce železobetonové
- bourané konstrukce z cihel plných pálených
- výkopy, prohlubně
- bourání podlah

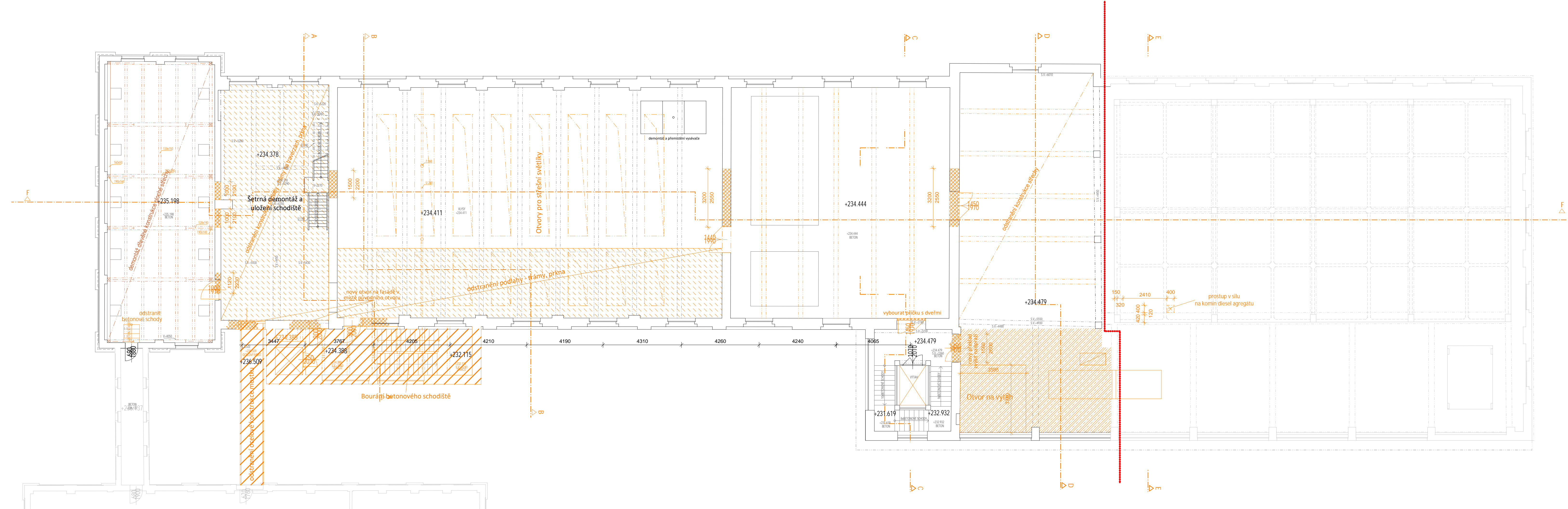


TATO DOKUMENTACE SLOUŽÍ PRO ÚZEMNÍ A STAVEBNÍ ŘÍZENÍ A BEZ DOPRAČOVÁNÍ DO STUPNĚ PROVÁDĚCÍHO PROJEKTU NEMŮŽE BÝT URČENA PRO REALIZACI STAVBY

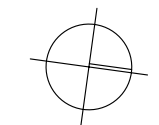
TRANSAT
ARCHITEKTI
OBNOVA WINTERIZOVÝCH AUTOMATICKÝCH MLÝŇŮ
PRO VÝCHODOČESKOU GALERII V PARDUBICÍCH
VIII. 2018

D.1.1.05

Půdorys 4. NP - stav a bourání
stupeň: dokumentace pro územní a stavební řízení
investor: Pardubický kraj
zodpovědný projektant: Ing. Petr Všeček, autorizovaný architekt
vypracovali: Ing. P. Všeček, Ing. Robert Václavík, Ing. arch. T. Novotná, Ing. arch. K. Menšík



- části stavby k demolici
- bourané konstrukce betonové
- bourané konstrukce železobetonové
- bourané konstrukce z cihel plných pálených
- výkopy, prohlubně
- bourání podlah



TATO DOKUMENTACE SLOŽÍ PRO ÚZEMNÍ A STAVEBNÍ ŘÍZENÍ A BEZ DOPRAVY DO STUPNĚ PROVÁDĚCÍHO PROJEKTU NEMŮŽE BÝT URČENA PRO REALIZACI STAVBY

TRANSAT ARCHITEKT
OBNOVA WINTERNITZOVÝCH AUTOMATICKÝCH MLÝŇŮ
PRO VÝCHODOČESKOU GALERII V PARDUBICÍCH

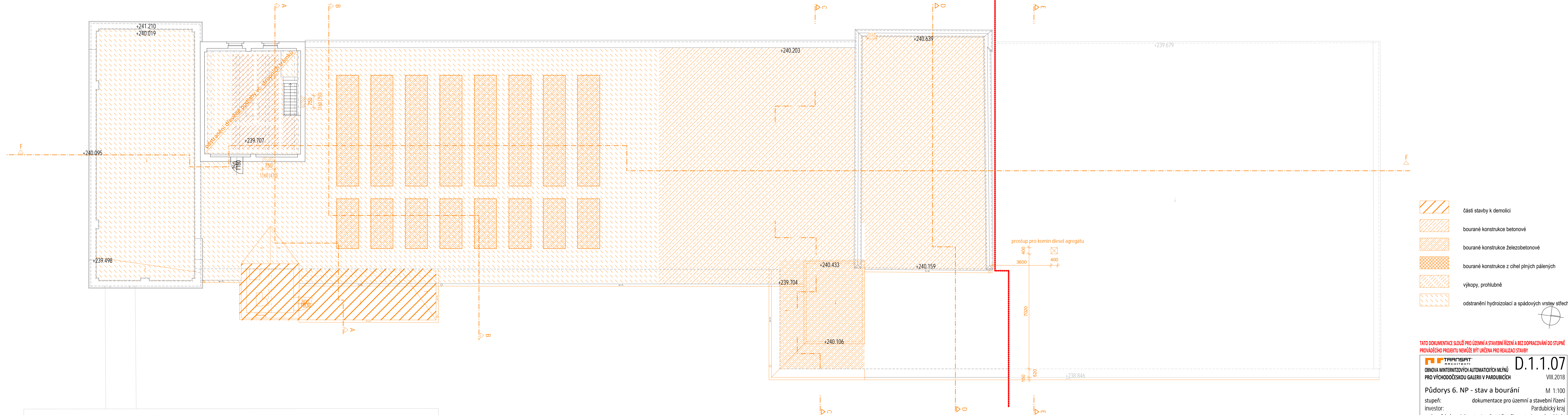
D.1.1.06

VIII. 2018

Půdorys 5. NP - stav a bourání
stupeň: dokumentace pro územní a stavební řízení
investor: Pardubický kraj
zodpovědný projektant: Ing. Petr Všecký, autorizovaný architekt
vypracovali: Ing. P. Všecký, Ing. Robert Václavík, Ing. arch. T. Novotná, Ing. arch. K. Menšík

M 1:100

6. NP - STŘECHA

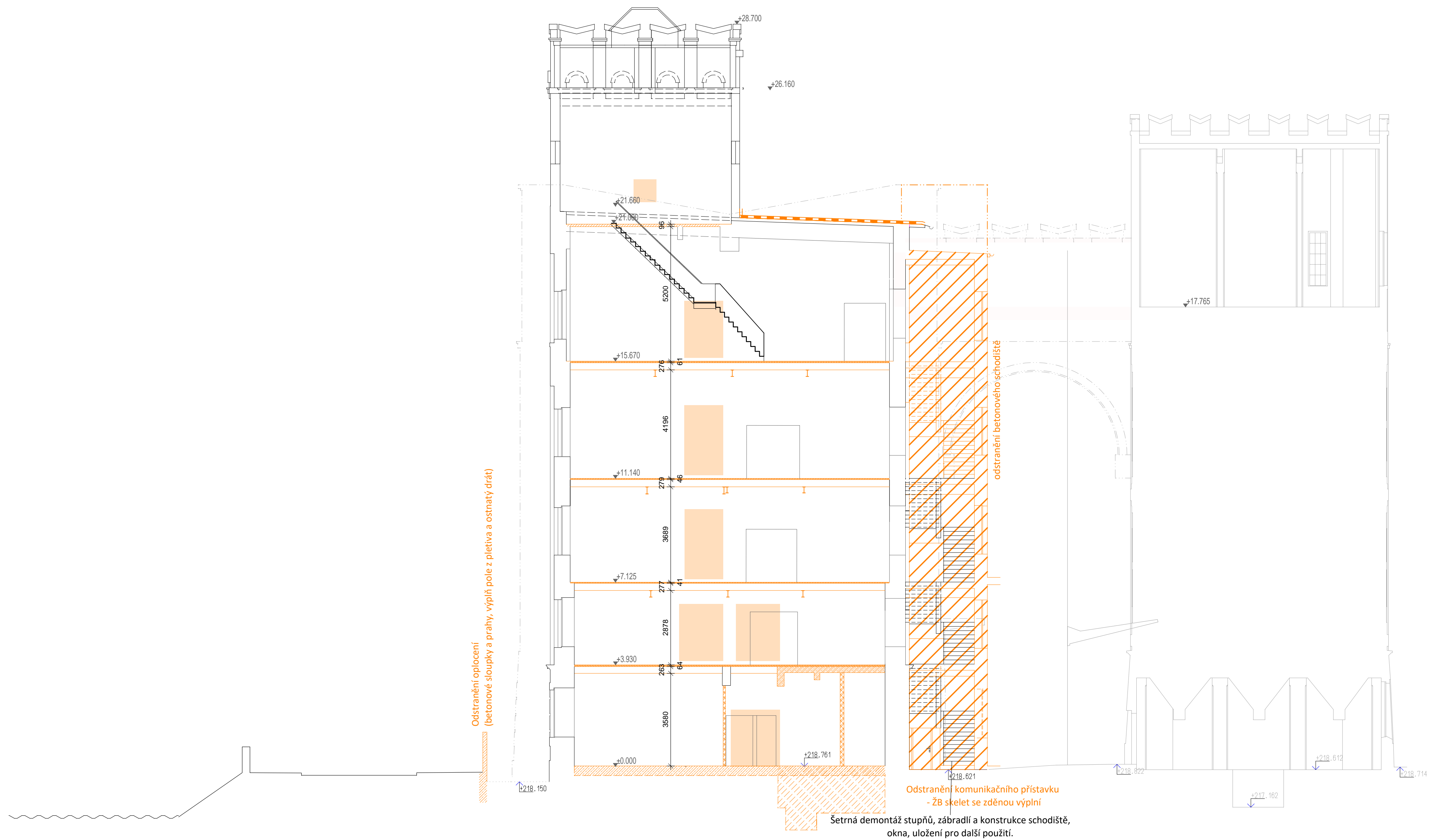


TATO DOKUMENTACE SLOŽÍ PRO ÚZEMNÍ A STAVEBNÍ ŘÍZENÍ A BEZ DOPRAČOVÁNÍ DO STUPNĚ PROVÁDĚCÍHO PROJEKTU NEMŮŽE BÝT URČENA PRO REALIZACI STAVBY

TRANSAT ARCHITEKT
OBNOVA WINTERNITZOVÝCH AUTOMATICKÝCH MLÝŇŮ
PRO VÝCHODOČESKOU GALERII V PARDUBICÍCH
VIII. 2018

D.1.1.07

Půdorys 6. NP - stav a bourání
stupeň: dokumentace pro územní a stavební řízení
investor: Pardubický kraj
zodpovědný projektant: Ing. Petr Všecký, autorizovaný architekt
vypracovali: Ing. P. Všecký, Ing. Robert Václavík, Ing. arch. T. Novotná, Ing. arch. K. Menšík



ŘEZ PŘÍČNÝ A

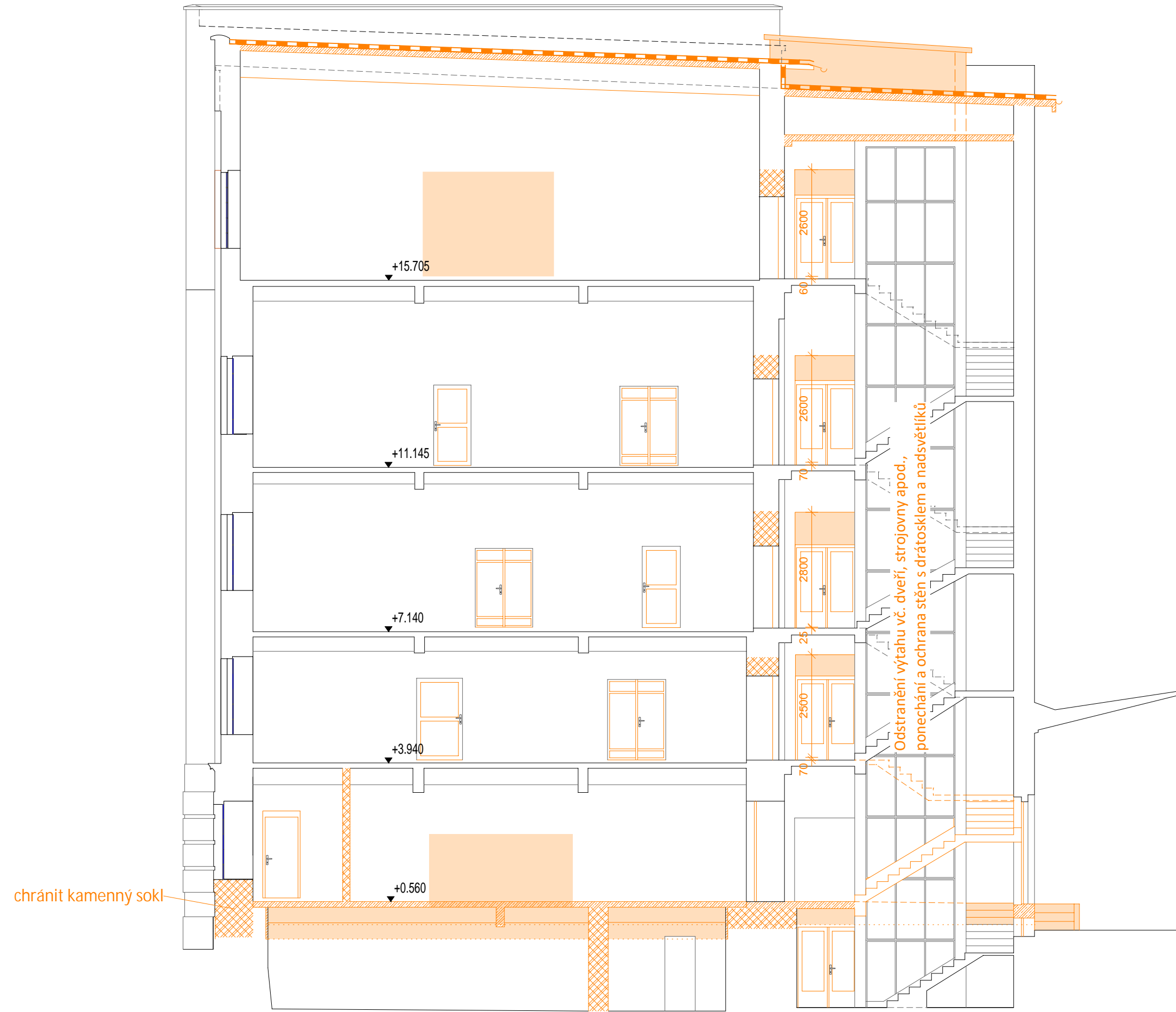


ŘEZ PŘÍČNÝ B

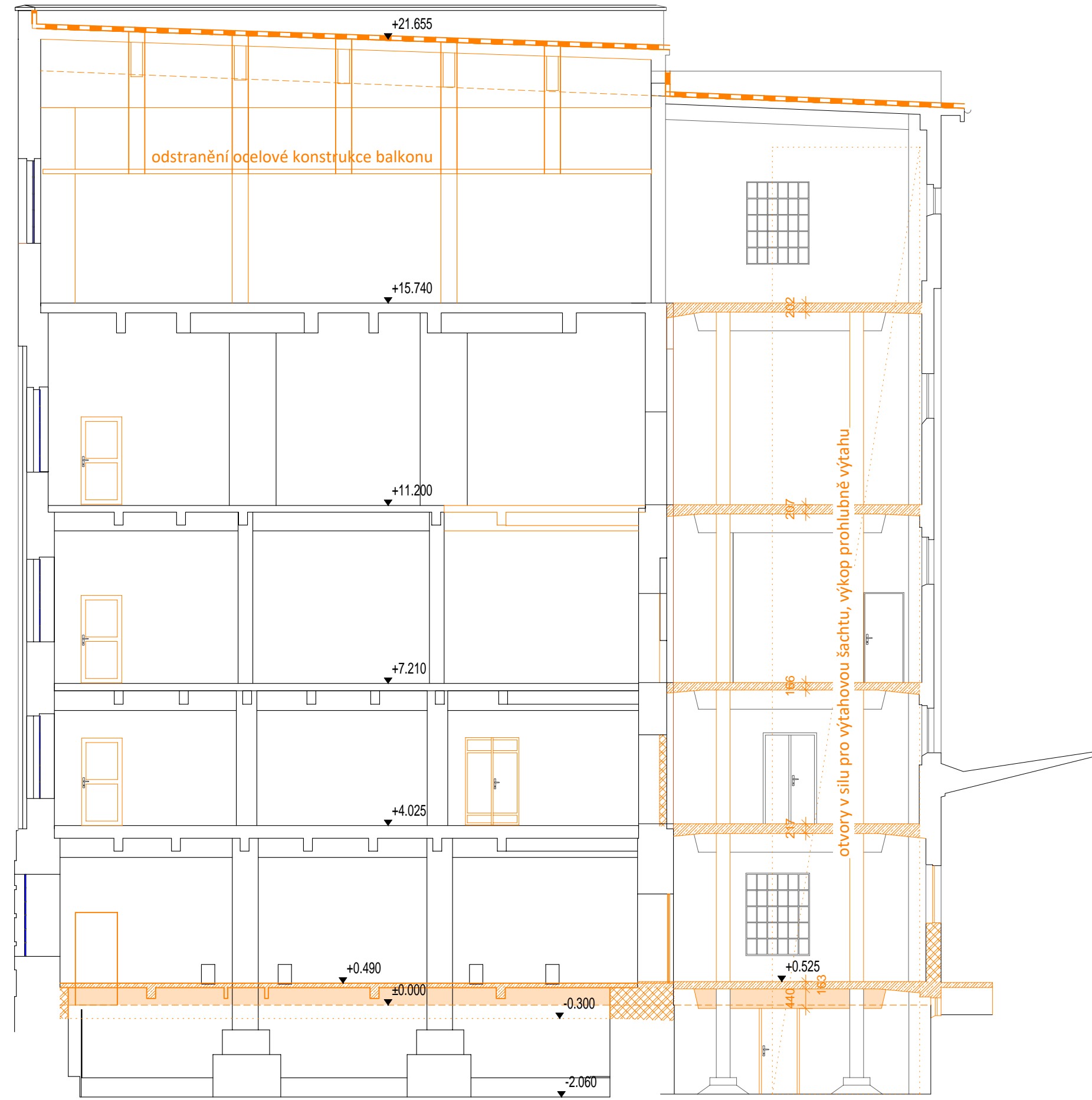
ŘEZY PŘÍČNÉ

- části stavby k demolici
- bourané konstrukce betonové
- bourané konstrukce železobetonové
- odstraňované dřevěné konstrukce
- bourané konstrukce z cihel plných pálených
- výkopy, prohlubně
- bourání podlah

ŘEZY PŘÍČNÉ



ŘEZ PŘÍČNÝ C



ŘEZ PŘÍČNÝ D



ŘEZ PŘÍČNÝ E

- části stavby k demolici
- bourané konstrukce betonové
- bourané konstrukce železobetonové
- bourané konstrukce z cihel plných pálených
- výkopy, prohlubně
- bourání podlah

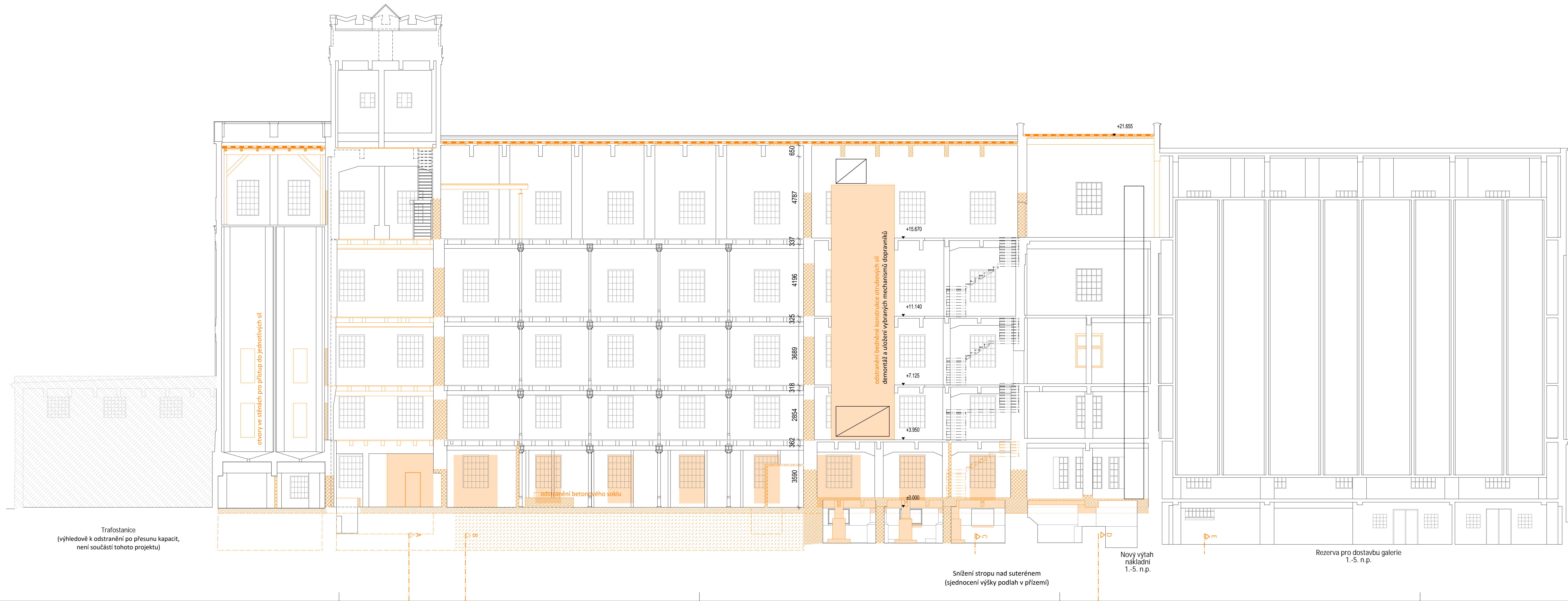
TATO DOKUMENTACE SLOUŽÍ PRO ÚZEMNÍ A STAVEBNÍ ŘÍZENÍ A BEZ DOPRAOVÁNÍ DO STUPNĚ PROVÁDĚCÍHO PROJEKTU NEMŮŽE BÝT URČENA PRO REALIZACI STAVBY

TRANSAT ARCHITEKT
OBNOVA WINTERIZOVÝCH AUTOMATICKÝCH MLÝŇŮ
PRO VÝCHODOČESKOU GALERII V PARDUBICÍCH

D.1.1.09
VIII.2018

Řezy příčné - stav a bourání
stupeň: dokumentace pro územní a stavební řízení
investor: Pardubický kraj
zodpovědný projektant: Ing. Petr Všeček, autorizovaný architekt
vypracovali: Ing. P. Všeček, Ing. Robert Václavík, Ing. arch. T. Novotná, Ing. arch. K. Menšík

M 1:100



ŘEZ PODÉLNÝ

- části stavby k demolici
- bourané konstrukce betonové
- bourané konstrukce železobetonové
- bourané konstrukce z cihel plných pálených
- výkopy, prohlubně
- bourání podlah

TATO DOKUMENTACE SLOUŽÍ PRO ÚZEMNÍ A STAVEBNÍ ŘÍZENÍ A BEZ DOPRAČOVÁNÍ DO STUPNĚ PROVÁDĚČHO PROJEKTU NEMŮŽE BÝT URČENA PRO REALIZACI STAVBY

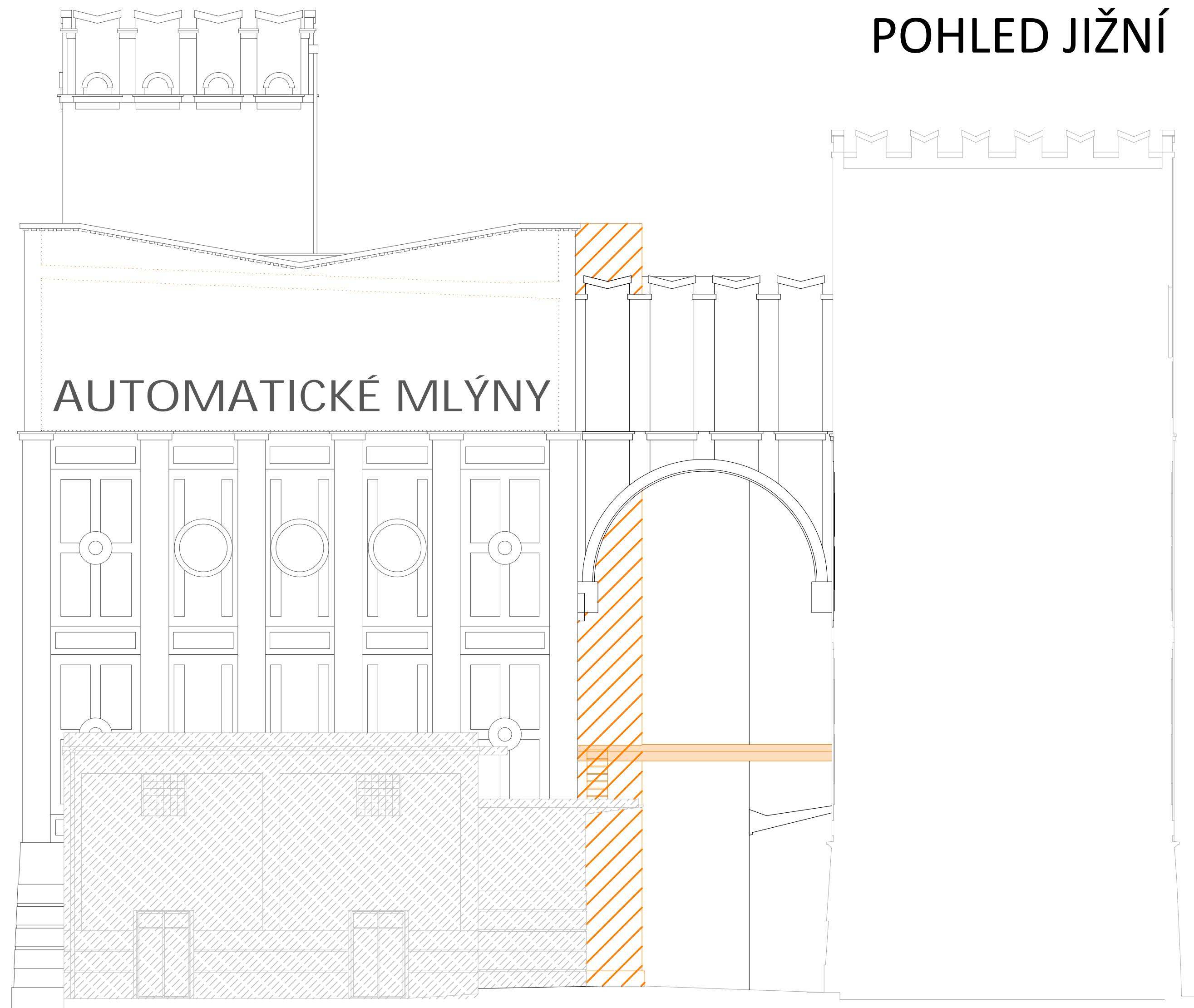
TRANSAT
ARCHITENTI
OBNOVA WINTERNITZOVÝCH AUTOMATICKÝCH MLÝŇŮ
PRO VÝCHODOČESKOU GALERII V PARDUBICÍCH

D.1.1.10
VIII.2018

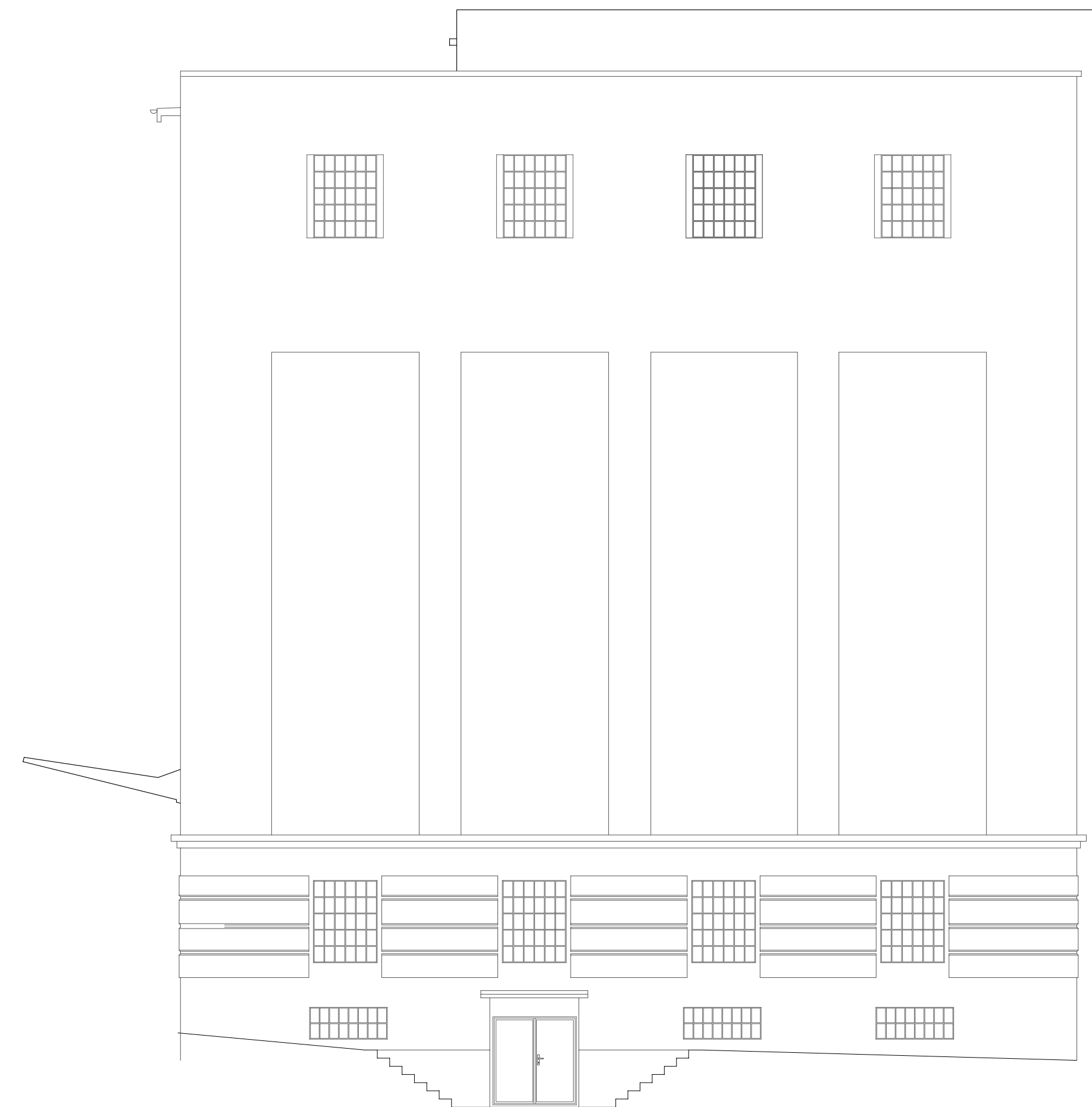
Řez podélný - stav a bourání

stupeň: dokumentace pro územní a stavební řízení
investor: Pardubický kraj
zodpovědný projektant: Ing. Petr Všečka, autorizovaný architekt
vypracovali: Ing. P. Všečka, Ing. Robert Václavík, Ing. arch. T. Novotná, Ing. arch. K. Menšík

M 1:100



POHLED JIŽNÍ



POHLED SEVERNÍ

-  část stavby k demolici
-  bourané konstrukce betonové
-  bourané konstrukce železobetonové
-  bourané konstrukce z cihel plných pálených
-  výkopy, prohlubně
-  bourání podlah

POHLED VÝCHODNÍ



Trafostanice
(výhledově k odstranění po přesunu kapacit,
není součástí tohoto projektu)

- části stavby k demolici
- bourané konstrukce betonové
- bourané konstrukce železobetonové
- bourané konstrukce z cihel plných pálených
- výkopy, prohlubně
- bourání podlah
- odstranění ocelové konstrukce přístřešku

TATO DOKUMENTACE SLOŽÍ PRO ÚZEMNÍ A STAVEBNÍ ŘÍZENÍ A BEZ DOPRAČOVÁNÍ DO STUPNĚ
PROVÁDĚČHO PROJEKTU NEMŮŽE BÝT URČENA PRO REALIZACI STAVBY

TRANSAT

ARCHITENTI

OBNOVA WINTERIZOVÝCH AUTOMATICKÝCH MLÝŇŮ

PRO VÝCHODOČESKOU GALERII V PARDUBICÍCH

stupeň: dokumentace pro územní a stavební řízení

investor: Pardubický kraj

zodpovědný projektant: Ing. Petr Všecký, autorizovaný architekt

vypracovali: Ing. P. Všecký, Ing. Robert Václavík, Ing. arch. T. Novotná, Ing. arch. K. Menšík

D.1.1.12

VIII.2018

Pohled východní - stav a bourání

M 1:100

POHLED ZÁPADNÍ



TATO DOKUMENTACE SLOUŽÍ PRO ÚZEMNÍ A STAVEBNÍ ŘÍZENÍ A BEZ DOPRAČOVÁNÍ DO STUPNĚ
PROVÁDĚČHO PROJEKTU NEMŮŽE BÝT URČENA PRO REALIZACI STAVBY

TRANSAT
ARCHITENTI
OBNOVA WINTERIZOVÝCH AUTOMATICKÝCH MLÝŇŮ
PRO VÝCHODOČESKOU GALERII V PARDUBICÍCH

D.1.1.13
VIII.2018

Pohled západní - stav a bourání
stupeň: dokumentace pro územní a stavební řízení
investor: Pardubický kraj
zodpovědný projektant: Ing. Petr Všečeka, autorizovaný architekt
vypracovali: Ing. P. Všečeka, Ing. Robert Václavík, Ing. arch. T. Novotná, Ing. arch. K. Měsíček

M 1:100