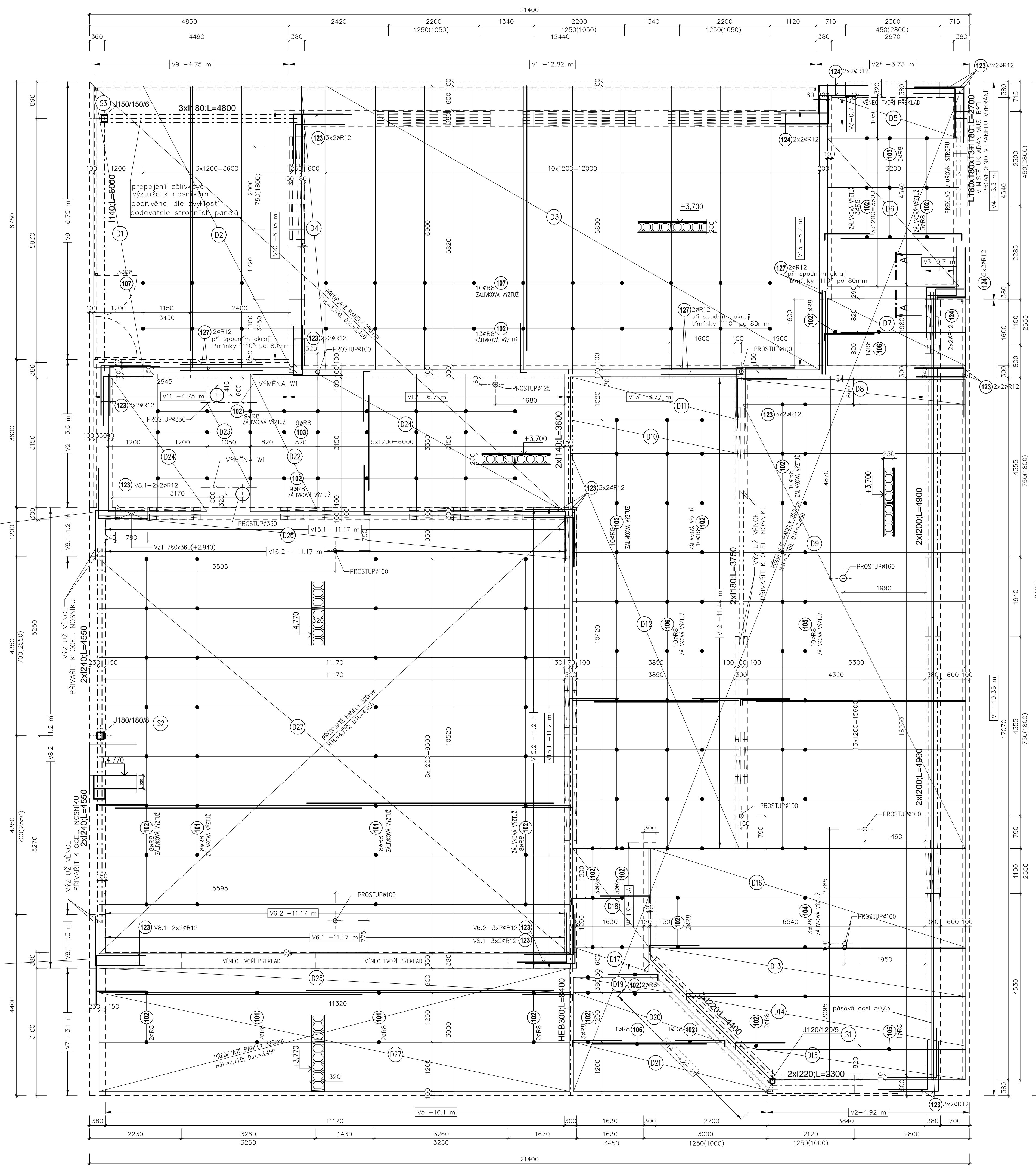
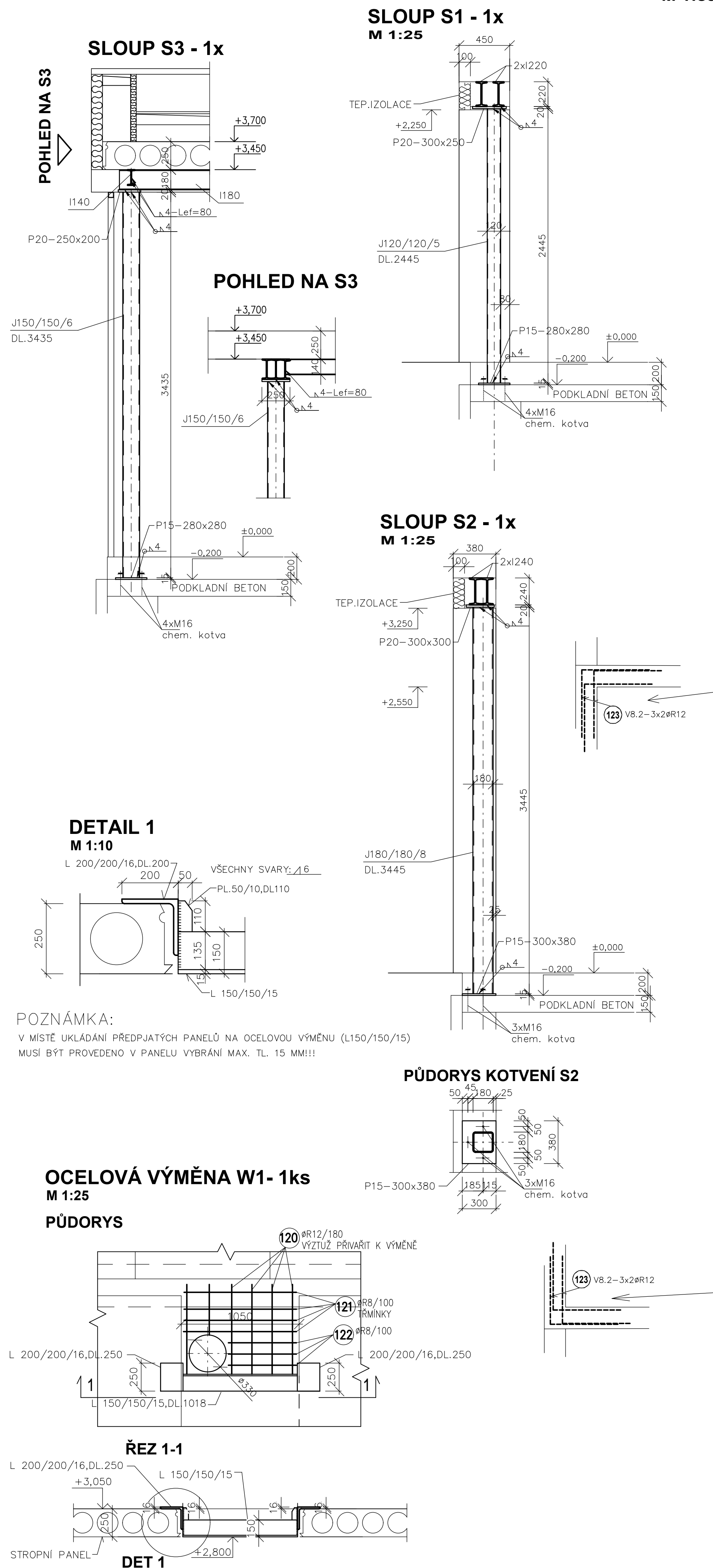


SKLADBA STROPU NAD 1.NP

M 1:50



VÝPIS PŘEDEPNUTÝCH STROPNÍCH DESEK

OZN.	POPIS	ROZMĚRY	KUSŮ	POZNÁMKA
D.1		6850 x 1200 x 250	1	
D.2		6850 x 1200 x 250	3	
D.3		6900 x 1200 x 250	10	
D.4		6900 x 600 x 250	1	
D.5		3200 x 1050 x 250	1	
D.6		3200 x 1200 x 250	3	
D.7		3350 x 820 x 250	2	
D.8		5400 x 600 x 250	1	
D.9		5400 x 1200 x 250	9	
D.10		4100 x 820 x 250	1	
D.11		4100 x 1050 x 250	1	
D.12		4050 x 1200 x 250	8	
D.13		7650 x 1200 x 250	1	ŠIKMÝ REZ
D.14		6760 x 1200 x 250	1	ŠIKMÝ REZ
D.15		5560 x 820 x 250	1	ŠIKMÝ REZ
D.16		7650 x 1200 x 250	2	
D.17		1850 x 600 x 250	1	
D.18		1850 x 1200 x 250	2	
D.19		2400 x 380 x 250	1	ŠIKMÝ REZ
D.20		3600 x 1200 x 250	1	ŠIKMÝ REZ
D.21		4800 x 1200 x 250	1	ŠIKMÝ REZ
D.22		3350 x 820 x 250	2	
D.23		2050 x 1050 x 250	1	
D.24		3350 x 1200 x 250	7	
D.25		11450 x 600 x 320	1	
D.26		11450 x 1050 x 320	1	
D.27		11450 x 1200 x 320	10	

VÝPIS OCELOVÝCH NOSNÍKŮ A SLOUPŮ

OZN.	PROFIL (mm)	DĚLKA (mm)	HMOTNOST (kg/m)	HMOTNOST 1ks (kg)	KS	HMOTNOST (kg)	POZNÁMKA
1.	I 240	4550	36,200	164,71	4	658,84	
2.	I 220	4400	31,000	136,40	2	272,80	
3.	I 220	2300	31,000	71,30	2	142,60	
4.	I 200	4900	26,200	128,38	4	513,52	
5.	I 180	4800	21,900	105,12	3	315,36	
6.	I 180	3750	21,900	82,13	2	164,25	
7.	I 180	2700	21,900	59,13	1	59,13	
8.	I 140	6000	14,300	85,80	1	85,80	
9.	I 140	3600	14,300	51,48	2	102,96	
10.	HEB 300	8400	117,000	982,80	1	982,80	
11.	L 180/180/13	2700	35,700	96,39	1	96,39	
12.	L 150/150/15	1018	33,800	34,41	2	68,82	
13.	L 200/200/16	250	48,500	12,13	4	48,50	
14.	J 120/120/5	2445	16,980	41,52	1	41,52	
15.	J 150/150/6	3435	25,611	87,97	1	87,97	
16.	J 180/180/8	3445	40,280	138,70	1	138,70	
CELKEM							3779,95 Kg
PROŘEZ PLECHYSVARY, NATĚR (20%)							755,99 Kg
HMOTNOST CELKEM							4535,94 Kg

POVRCHOVÁ ÚPRAVA OCELOVÝCH PRVKŮ:

- 2xSYNTETICKÝ ZÁKLADNÍ
- 2xSYNTETICKÝ VRCHNÍ

POZNÁMKA

VÝPIS PRŮTOVÉ VÝZTUŽE VIZ. VÝKRES VĚNCŮ

DIMENZOVÁNÍ A SKLADBU STROPNÍCH PANELŮ PROVEDE JEJICH DODAVATEL PŘI UKLÁDÁNÍ PANELŮ. ZÁLIVKY A DOBĚTOVÁVKY PROVĚST PODLE TECHNOLOGICKÝCH LISTŮ DODAVATELE STROPNÍ KONSTRUKCE. DUTINY PANELŮ SPIOLOV V MÍSTĚ ULOŽENÍ VYPLNIT BETONEM C 16/20H MÍN DĚLKA ULOŽENÍ PANELU JE 100mm.

PROSTUPY PRO STOUPAČÍ POTRUBÍ ZDRAVOTECHNICKÝCH ZAŘÍZENÍ PROVÁDĚT POUZE DUTINOU PANELU!!! UMÍSTĚNÍ PROSTUPŮ PRO STOUPAČÍ POTRUBÍ KONTROLOVAT DLE PD STAVEBNÍHO ŘEŠENÍ. PD ZDRAVOTECHNIKY A VZDUCHOTECHNIKY!!!

PŘI UKLÁDÁNÍ PANELŮ NA OCELOVÉ NOSNÍKY PODLOŽIT PRYZOVOU PODLOŽKOU. ROZMĚRY VEŠKERÝCH OCELOVÝCH KONSTRUKCÍ UPRAVIT PŘI PROVÁDĚNÍ STAVBY. OCELOVÉ PŘEKLADY UKLÁDAT NA PODBETONÁVKU TL. MÍN. 100MM Z BETONU C16/20

BETON C 20/25 XC1
BETON ZÁLIVKY SPĀR C 16/20 - frakce 0-8mm
OCEL I 11 375, R 10 505 (B 500B)
ELEKTRODY E 44.83

LEGENDA

- ==== KERAMICKÝ PŘEKLAD
- OCELOVÝ PŘEKLAD

0,000 = ÚROVEŇ ČISTÉ PODLAHY 1.NP = 246,15 m.n.m. BpV

Název stavby: **VÝSTAVBA NOVÉ VÝJEZDOVÉ ZÁKLADNY ZS PAK V HOLICÍCH**

Místo stavby: k.ú. Holice v Čechách, ulice Hradecká, p.č. 2035/47

Objednatel: Pardubický kraj, Komenského náměstí 125, 532 11 Pardubice

Generální projektant: **APOLO CZ s.r.o.**, Tyršova 155, 572 01 Polička

Autor návrhu: Ing. arch. Karel Šrámek

HIP: Miroslav Stejskal

Projektant: Ing. Květa Zemanová

Zodp. projektant: Ing. Martin Šabata

Kraj: Pardubický, Formát: 10x A4, Číslo zakázky: P0416

Stav. úřad: Holice, Revize: 00, Datum: VI.2017

Stupeň PD: **DOKUMENTACE PRO PROVEDENÍ STAVBY**

Objekt: **D1-01 VÝJEZDOVÁ ZÁKLADNA**

Část: **D1-01-2 STAVEBNĚ KONSTRUKČNÍ ČÁST**

Obsah přílohy: **VÝKRES STROPU NAD 1.NP**

Číslo par.: **D1-01-2.2.2**

Mřítko: **1:50**