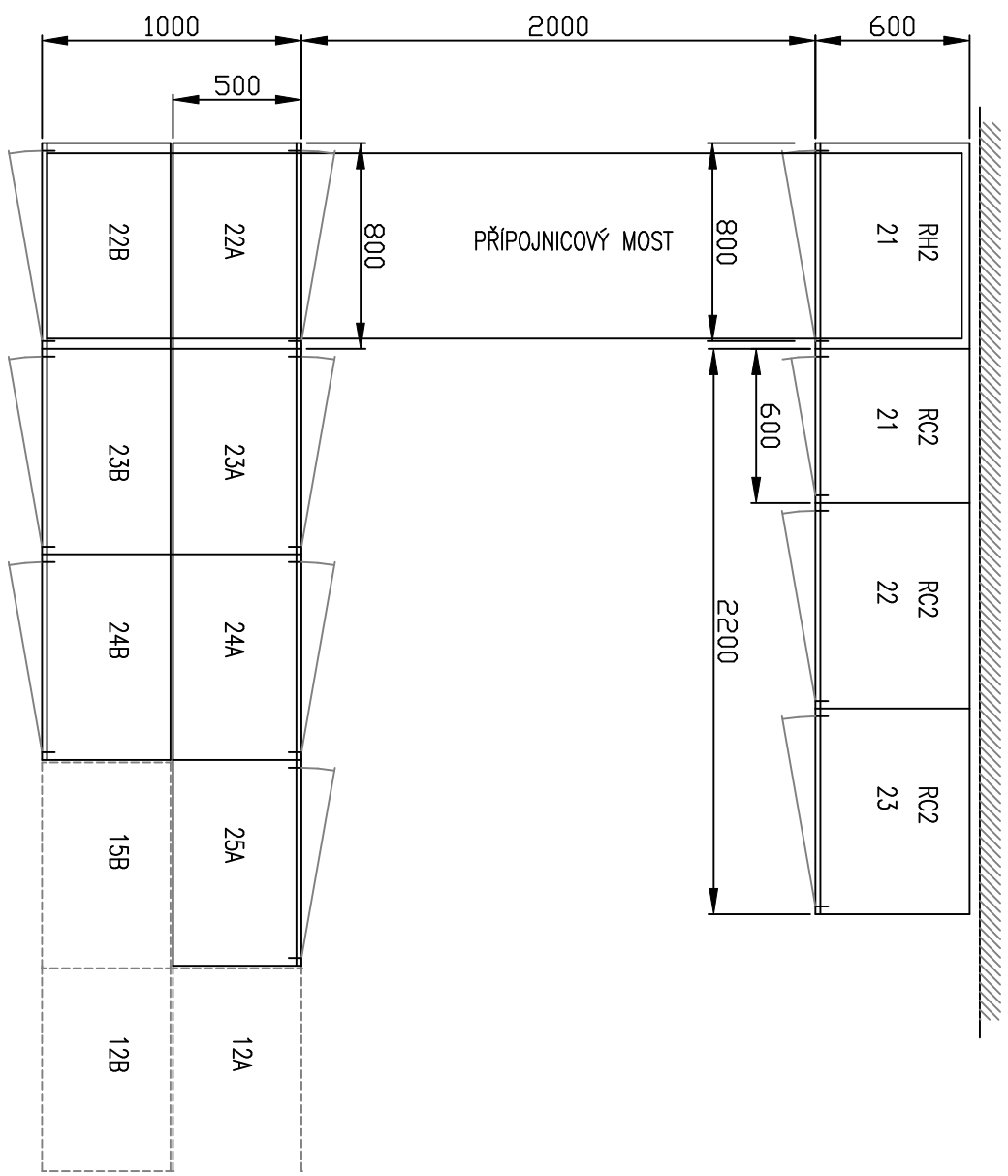






ROZVADĚČ RH2 – PŮDORYS

A



A

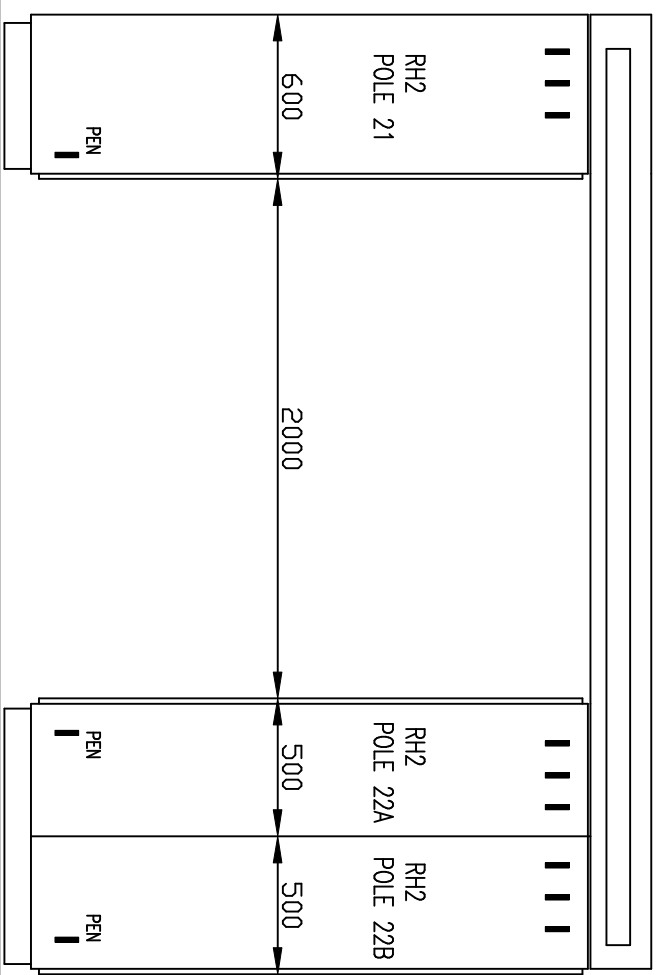
Revize	Datum	Jméno		Datum	Jméno	NPK, a.s., centrální příjem včetně centralizace okolních provozů v Otčickostecké nemocnici. D.1.2 – SO 02 Energoblok		D.2.2.1 PS02 TRAFOSTANICE ROZVADĚČ RH2 PŮDORYS ROZVADĚČE		Projekt ROZVADĚČ RH2 + RC2 Číslo zakázky K 168 24014		Číslo výkresu – 107		3	
a				06.05.18	ECS										
b															
c															
d															

REVIZE:0

5  
6  
7  
8

RC2  
POLE 23

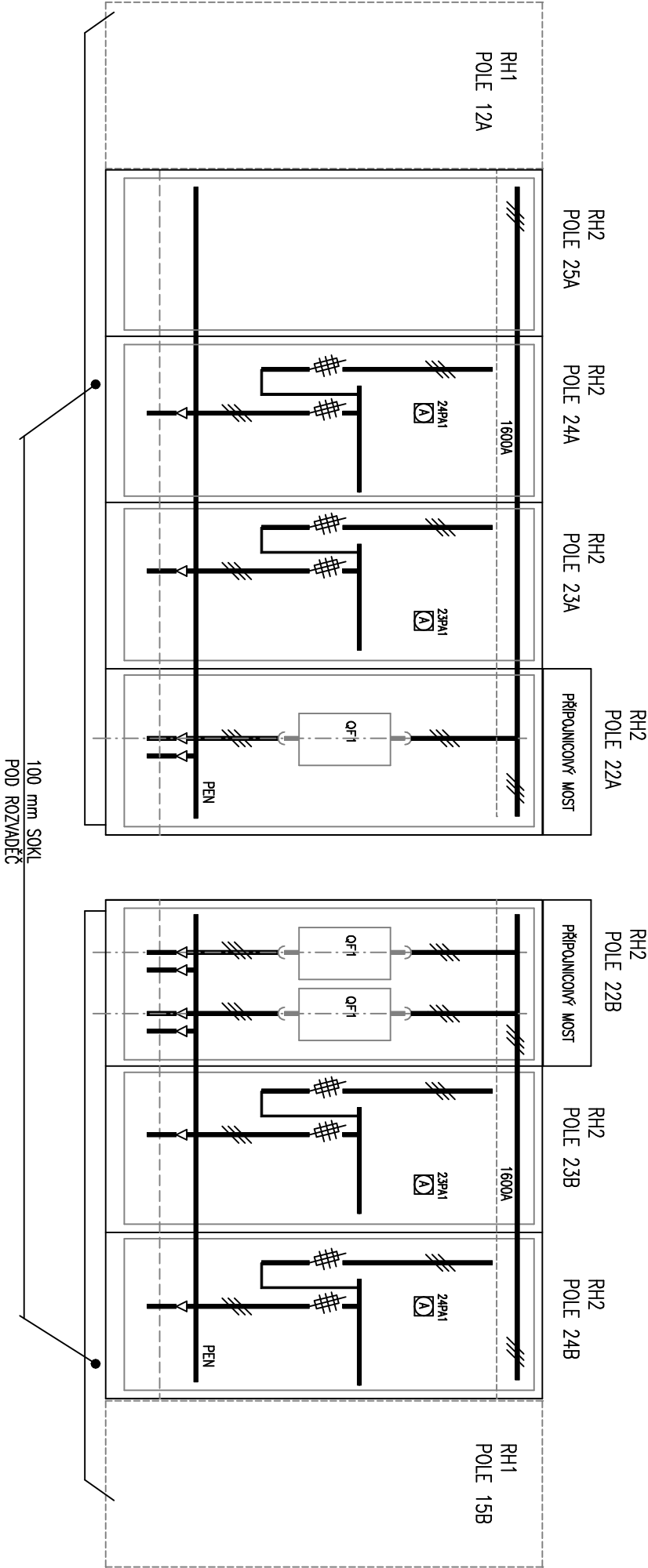
## PŘÍPOJNICOVÝ MOST



REVIZE:0

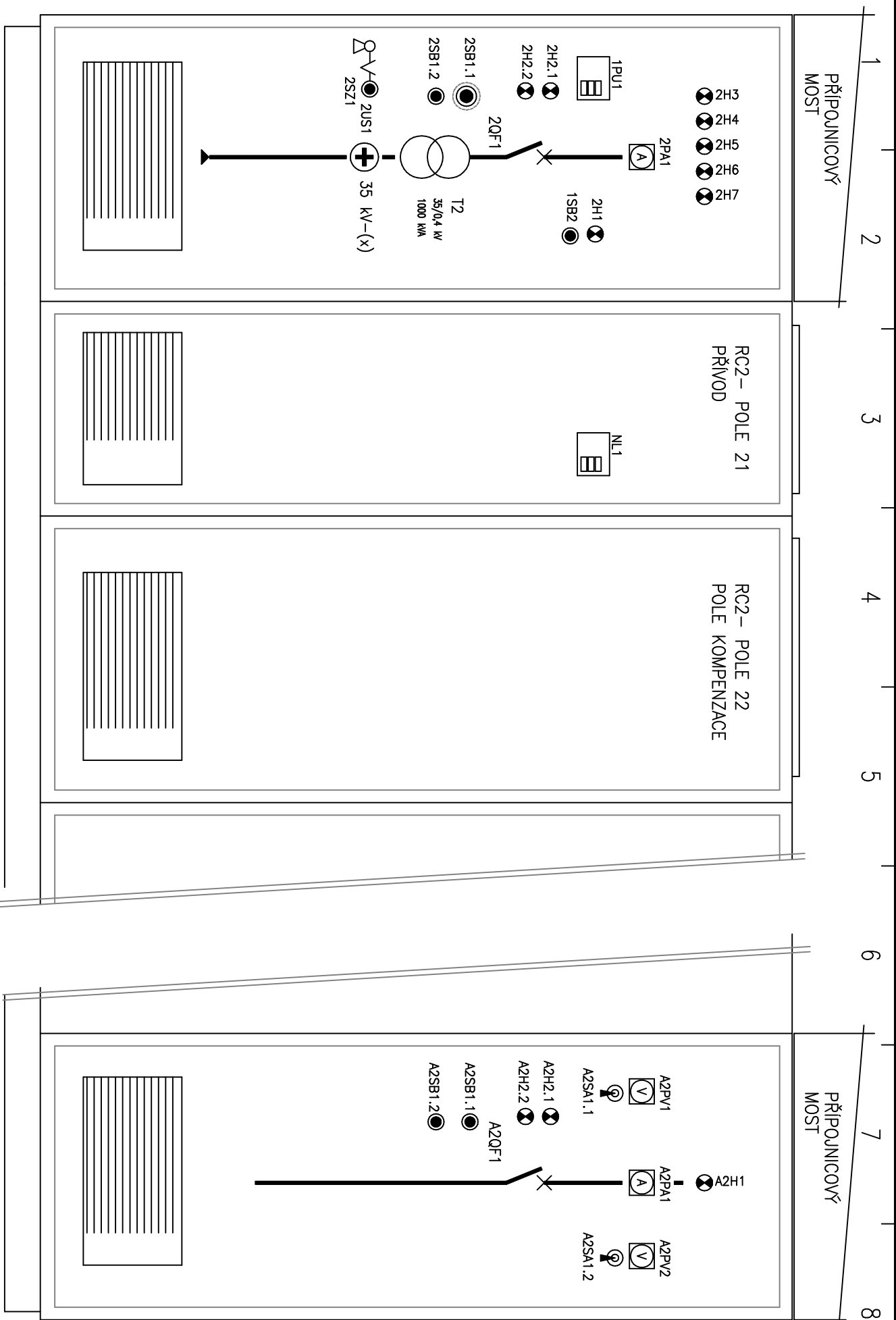
[illegible]

SESTAVA ROZVADĚČE – RH2



POZNÁMKA: DĚLENÍ POÍ ROZVADĚČE DLE POKYNU DODAVATELE ELEKTROMONTÁŽNÍCH PRACÍ

					NPk, a.s., centrální příjem včetně centralizace akčních provozů v Otlickoústecké nemocnici. D.1.2– SO 02 Energoblok	D.2.2.1 PS02 TRAFOSTANICE ROZVADĚČ RH2 SESTAVA ROZVADĚČE	Projekt			
Revize	Datum	Jméno	Datum	Jméno			ROZVADĚČ RH2 + RC2	Číslo zakázky K 168 24014	Číslo výkresu – 107	=1 +
a			06.05.18	ECS						
b										
c										
d		kont.							líst 5 z 47	



RH2-POLE 21  
PŘÍVOD T2

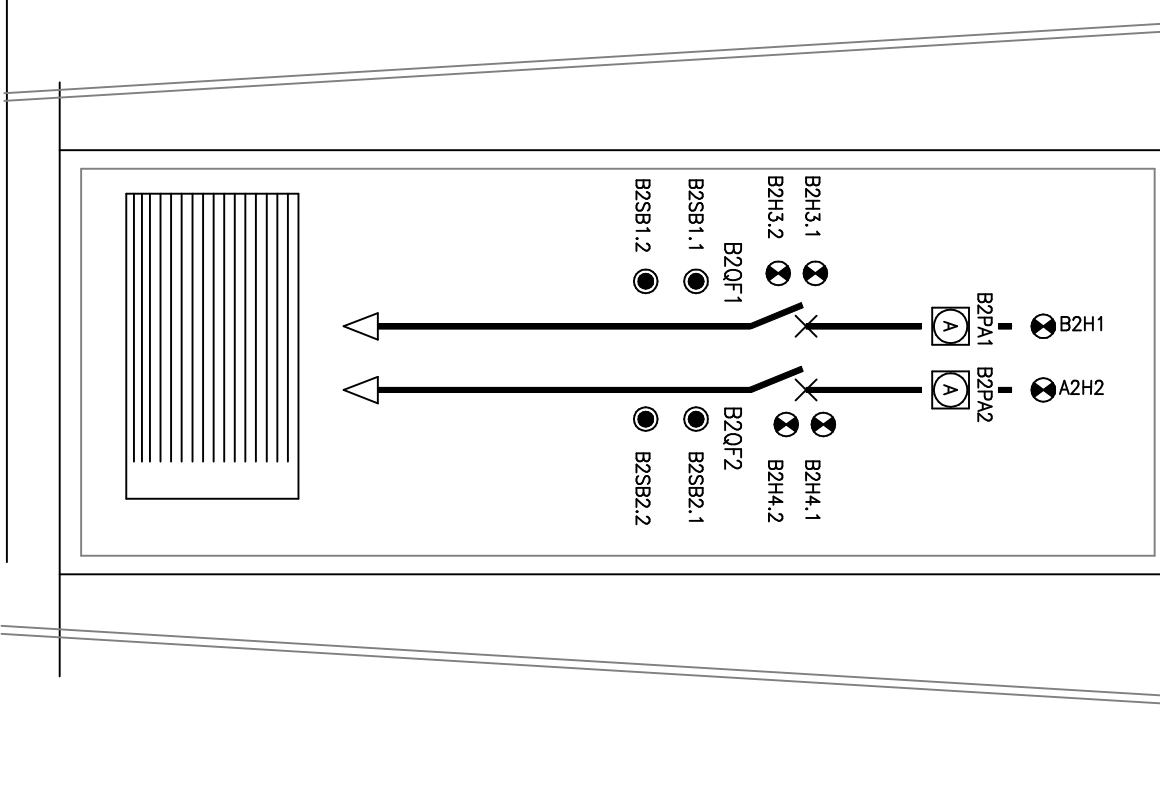
RH2-POLE 22A  
SPOJKA

REVIZE:0

Revize	Datum	Jméno	Datum	Jméno	Projekt		Číslo výkresu		Líst	
a			06.05.18	ECS	ROZVADĚČ RH2 + RC2		+1		6	
b					v Orlíkúšťské nemocnici.		-		47	
c					D.1.2- SO 02 Energoelek		-			
d					D.2.2.1 PS02 TRAFOSTANICE		-			
					ROZVADĚČ RH2		-			
					SESTAVA ROZVADĚČE		-			

1 2 3 4 5 6 7 8

PŘIPOJNICOVÝ  
MOST



RH2-POLE 22B  
VÝVODY

Revize	Datum	Jméno	Datum	Jméno	Projekt			Líst	
a					ROZVADĚČ RH2 + RC2			+	7
b			06.05.18	ECS	Číslo zakázky			z	
c					K 168 24014			107	
d									

NPK, a.s., centrální příjem včetně centralizace okolních provozů  
v Otickoústecké nemocnici.  
D.1.2- SO 02 Energoblok

D.2.2.1 PS02 TRAFOSTANICE  
ROZVADĚČ RH2  
SESTAVA ROZVADĚČE

REVIZE:0

SESTAVA ROZVADĚČE – RH2  
DVEŘE PŘÍVODNÍHO POLE 21– PŘÍVOD T2  
DVEŘE POLE 22A – SPOJKA  
DVEŘE POLE 22B – VÝVODY

xSB1.1 – VYP. JISTIČ xQF1	A2SB1.1 – VYP. JISTIČ A2QF1	B2SB1.1 – VYP. JISTIČ B2QF1
xSB1.2 – ZAP. JISTIČ xQF1	A2SB1.2 – ZAP. JISTIČ 2AQF1	B2SB1.2 – ZAP. JISTIČ BAQF1
xH2.1 – JISTIČ xQF1 SIGNALACE VYP	A2H2.1 – JISTIČ A2QF1 SIGNALACE VYP	B2H3.1 – JISTIČ A2QF1 SIGNALACE VYP
xH2.2 – JISTIČ xQF1 SIGNALACE ZAP	A2H2.2 – JISTIČ A2QF1 SIGNALACE ZAP	B2H3.2 – JISTIČ A2QF1 SIGNALACE ZAP
xH1 – T2 TRANSFORMÁTOR, TEPLOTA VÝSTRAHA	A2QF1 – HLAVNÍ JISTIČ	B2QF1 – HLAVNÍ JISTIČ
xSB2 – T2 TEPLOTA, VÝSTRAHA– KVTACE PORUCHY	A2H1 – JISTIČ A2QF1 VYP. PORUCHOU, NADPROUD–ZKRAT	B2H1 – JISTIČ B2QF1 VYP. PORUCHOU, NADPROUD–ZKRAT
xH3 – JISTIČ xQF1 VYP. PORUCHOU, NADPROUD–ZKRAT	A2PVx – VOLTMETR ANALOGOVÝ	B2PA1 – AMPERMETR ANALOGOVÝ
xH4 – T2 TRANSFORMÁTOR, PORUCHA–TEPLOTA MAX	A2SA2.x –VOLTMETR, PŘEPÍNAČ	B2SB2.1 – VYP. JISTIČ B2QF2
xH5 – T2 TRANSFORMÁTOR, PORUCHA–HLADINA OLEJE	A2PA1 – AMPERMETR ANALOGOVÝ	B2SB2.2 – ZAP. JISTIČ BAQF2
xH6 – T2 TRANSFORMÁTOR, PORUCHA–TLAK OLEJE		B2H4.1 – JISTIČ A2QF2 SIGNALACE VYP
xH7 – R35, POLE (4) 5 –PŘEPÁLENÍ POUJSTKY		B2H4.2 – JISTIČ A2QF2 SIGNALACE ZAP
xUS1 – UKAZATEL STAVU, ODPÍNAČ R35/(4) 5– ZAP/VYP		B2QF2 – HLAVNÍ JISTIČ
xSZ1 – VYPÍNAČ NA KLÍČ, ODPÍNAČ R35/(4) 5 DÁLKOVĚ VYP.		B2H2 – JISTIČ B2QF2 VYP. PORUCHOU, NADPROUD–ZKRAT
xPU1 – ANALYZÁTOR SÍTĚ		B2PA2 – AMPERMETR ANALOGOVÝ
xPA1.x – AMPERMETR ANALOGOVÝ		

Revize	Datum	Jméno		Datum	Jméno	NPK, a.s., centrální příjem včetně centralizace okolních provozů v Otickéusťecké nemocnici. D.1.2– SO 02 Energoblok		D.2.2.1 PS02 TRAFOSTANICE ROZVADĚČ RH2 SESTAVA ROZVADĚČE		Projekt ROZVADĚČ RH2 + RC2 Číslo zakázky K 168 24014 – 107		Číslo výkresu		=1 +		Líst z 47		8	
a				06.05.18	ECS														
b			kres.																
c			kont.																
d																			



RC2
POLE 21

POLE 21

## VÝSTUP PŘÍPOJNICOVÝ MOST

L1, L2, L3+

REVIZE:0

list	9
z 47	



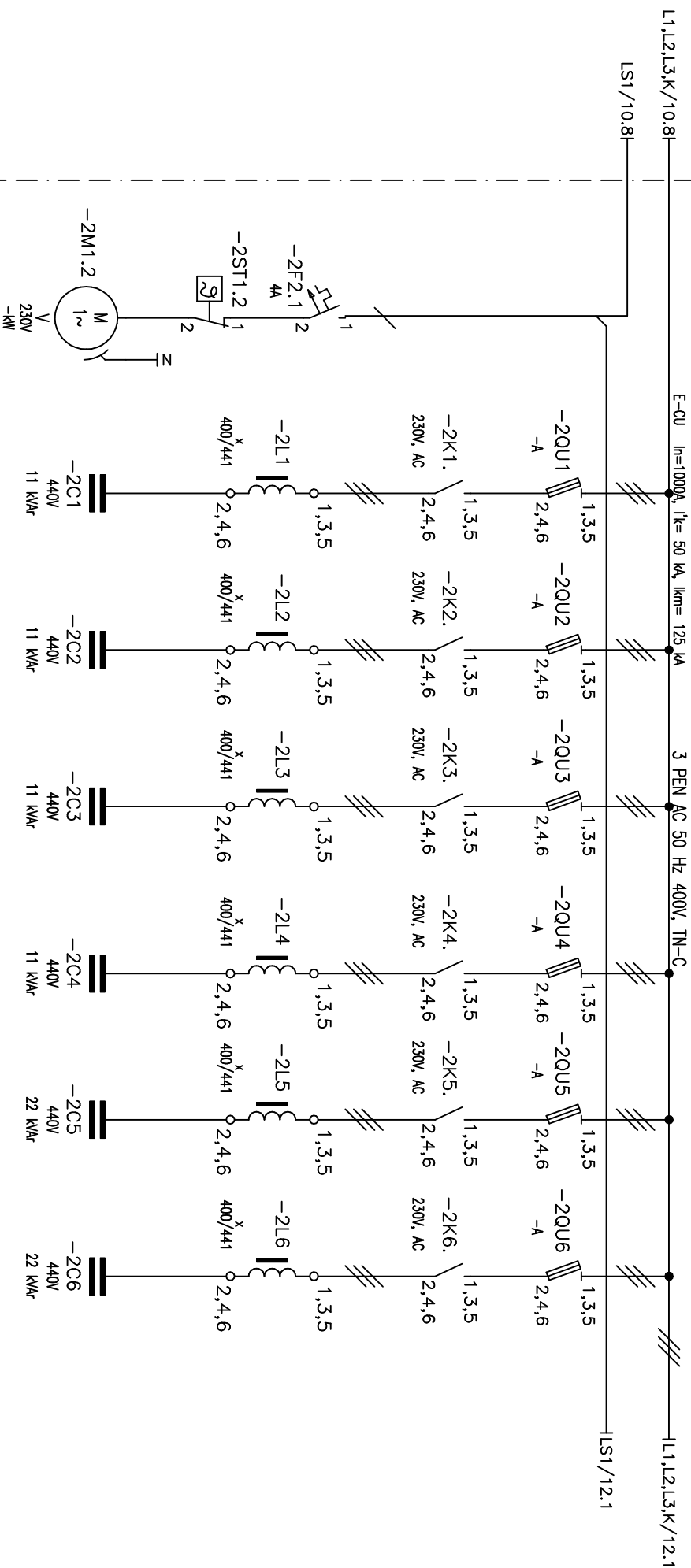
RC2

POLE KOMPENZACE 21

RC2

POLE KOMPENZACE 22

800 x 600 x 2150



.N./10.8| PE./10.8| PEN./10.8| .N./12.1| PE./12.1| PEN./12.1

KOMPENZACE HRAZENÁ

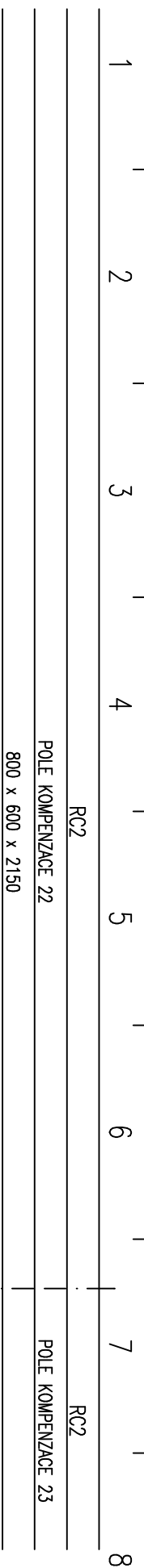
CELKOVÝ KOMPENZAČNÍ VÝKON 484 kVar

POČET STUPNŮ: 15

STUPEŇ ZATLUMENÍ: 7%

REVIZE:0

Revize	Datum	Jméno	Datum	Jméno	Projekt	Revize
a					D.2.2.1 PS02 TRAFOSTANICE	1
b					ROZVADĚČ RC2	+
c					POLE KOMPENZACE 22	
d					K 168 24014	11



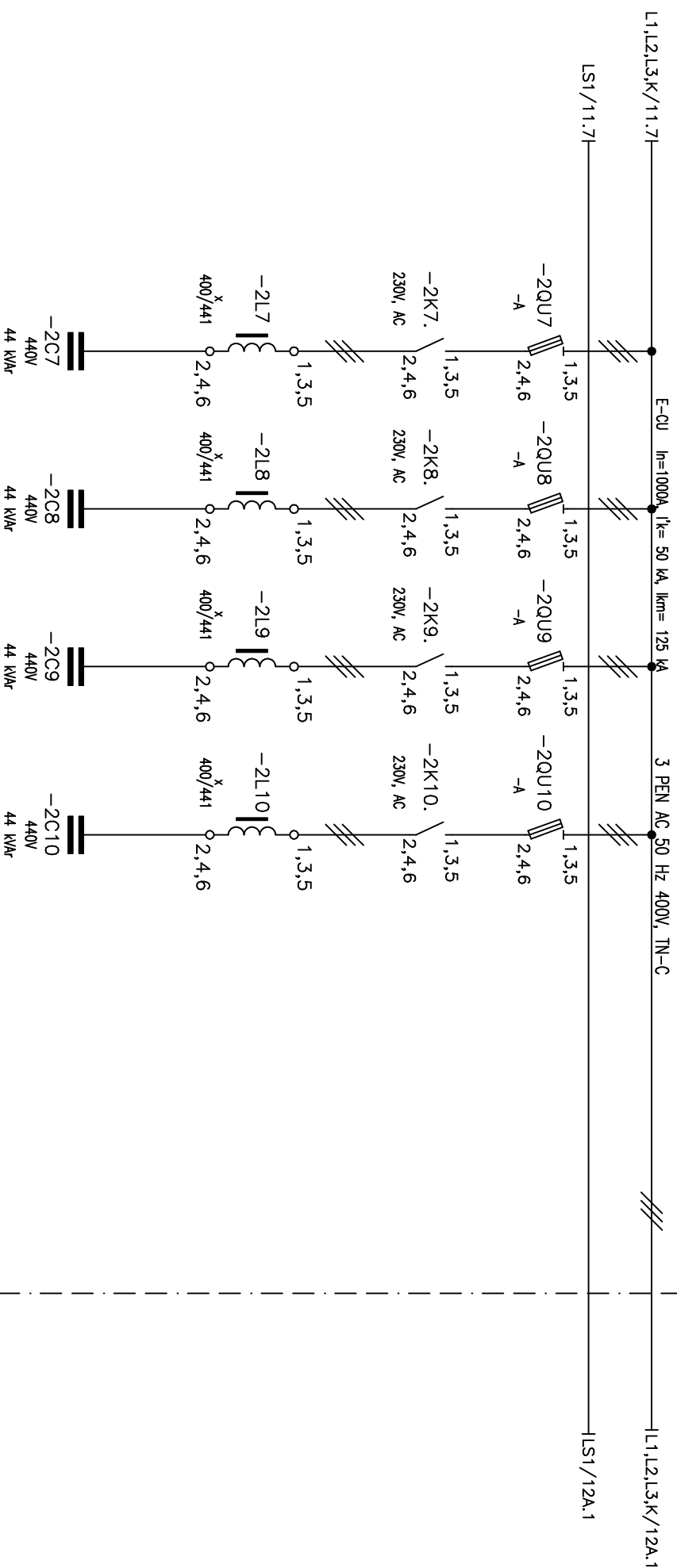
RC2

RC2

## POLE KOMPENZACE 22

800 x 600 x 2150

## POLE KOMPENZACE 23



LS1/11.7h

LS1/12A.1

—L1,L2,L3,K/12A.1

2,4,6  
-A  
-2Q07

2,4,6  
-A  
-2Q08

2,4,6  
-A  
-2Q9

2,4,6  
-A  
-2QU10

2,4,6  
-2K7.  
230V, AC

—2K8.  
230V, AC

—2K9.  
230V, AC

—2K10.  
230V, AC

400<sup>x</sup>/441

400<sup>x</sup>/441

400<sup>x</sup>/441

400<sup>x</sup>/441

44 kVAr  
440V  
-2C/

44 kVA  
440V  
-2C8

44 kVA  
440V  
-2C9

44 kVA  
440V  
-2C10

N./11.7|  
PE./11.7|  
PEN./11.7|

- N../12A.1
- PE./12A.1
- PEN./12A.1

	Datum	Jméno			
Revize					
a					
b		kres.	06.05.18	ECS	
c					
d		kont.			
NPK, a.s., centrální příjem včetně centralizace okružních provozů v Orlickestecké nemocnici. D.1.2- SO 02 Energoblok					
D.2.2.1 PS02 TRAFOSTANICE ROZVADEČ RC2 POLE KOMPENZACE 22					
Projekt			≡1		
ROZVADEČ RH2 + RC2			+		
Číslo zakázky		Číslo výkresu		List	
K 168 24014		- 107		z 47	
				12	

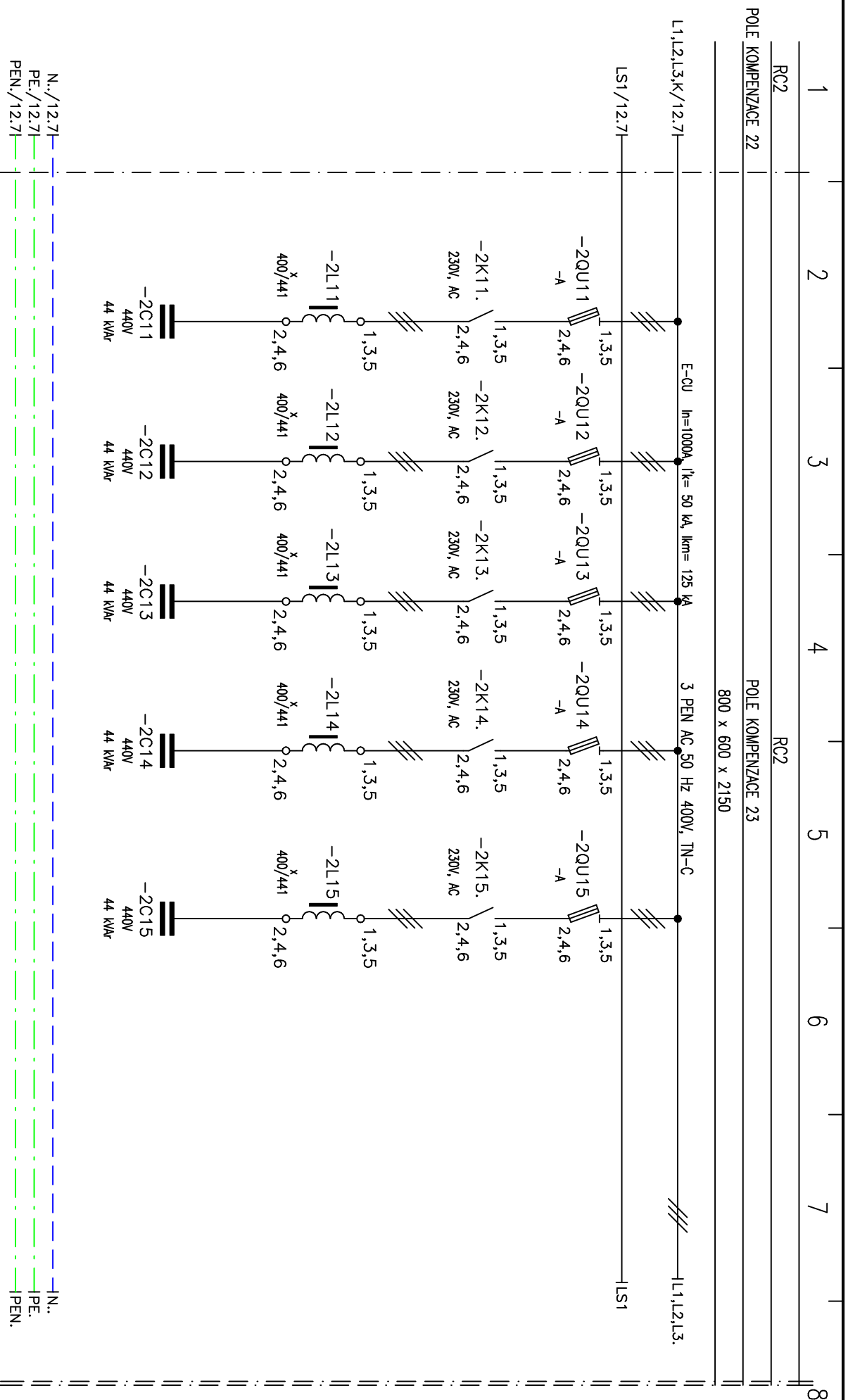
	Datum	Jméno				
Revize						
a						
b		kres.	06.05.18	EOS	NPK, a.s., centrální příjem včetně centralizace okružních provozů v Orlickestecké nemocnici. D.1-2 - SO 02 Energoblok	D.2.2.1 PS02 TRAFOSTANICE ROZVADEČ RC2 POLE KOMPENZACE 22
c						
d		kont.				
			Projekt	≡1		
			ROZVADEČ RH2 + RC2	+		
			Číslo zakázky	Číslo výkresu	Lst	
			K 168 24014	- 107	z 47	12

	Datum	Jméno								
Revize	Datum	Jméno								
a			kres.	06.05.18	ECS	NPK, a.s., centrální příjem včetně centralizace okružních provozů v Orlickostedě nemocnici. D.1-2 – SO 02 Energoblok	D.2.2.1 PSO2 TRAFOSTANICE ROZVADEČ RC2 POLE KOMPENZACE 22	Projekt ROZVADEČ RH2 + RC2	≡=1	
b								Císlo zakázky	Císlo výkresu	
c								K 168 24014	- 107	
d			kont.					Lst	12	z 47

[illegible]

	Datum	Jméno					
Revize							
a			kres.	06.05.18	ECS	NPK, a.s., centrální příjem včetně centralizace okružních provozů v Orlickestecké nemocnici. D.1.2- SO 02 Energoblok	D.2.2.1 PS02 TRAFOSTANICE ROZVADEČ RC2 POLE KOMPENZACE 22
b							
c							
d			kont.				
						Projekt	
						ROZVADEČ RH2 + RC2	
						Císlo zakázky	Císlo výkresu
						K 168 24014	- 107
						Lst	12
						Z 47	

	Datum	Jméno				
Revize						
d			kres.	06.05.18	ECS	
b						
c						
d			kont.			
			NPK, a.s., centrální příjem včetně centralizace okružních provozů v Orlickostecké nemocnici. D.1.2– SO 02 Energoblok			
			D.2.2.1 PS02 TRAFOSTANICE ROZVADEČ RC2 POLE KOMPENZNACE 22			
			Projekt		=1	
			ROZVADEČ RH2 + RC2		+	
			Číslo zakázky	Číslo výkresu		
			K 168 24014	– 107		
					Lst	12
					Z	47

[illegible]

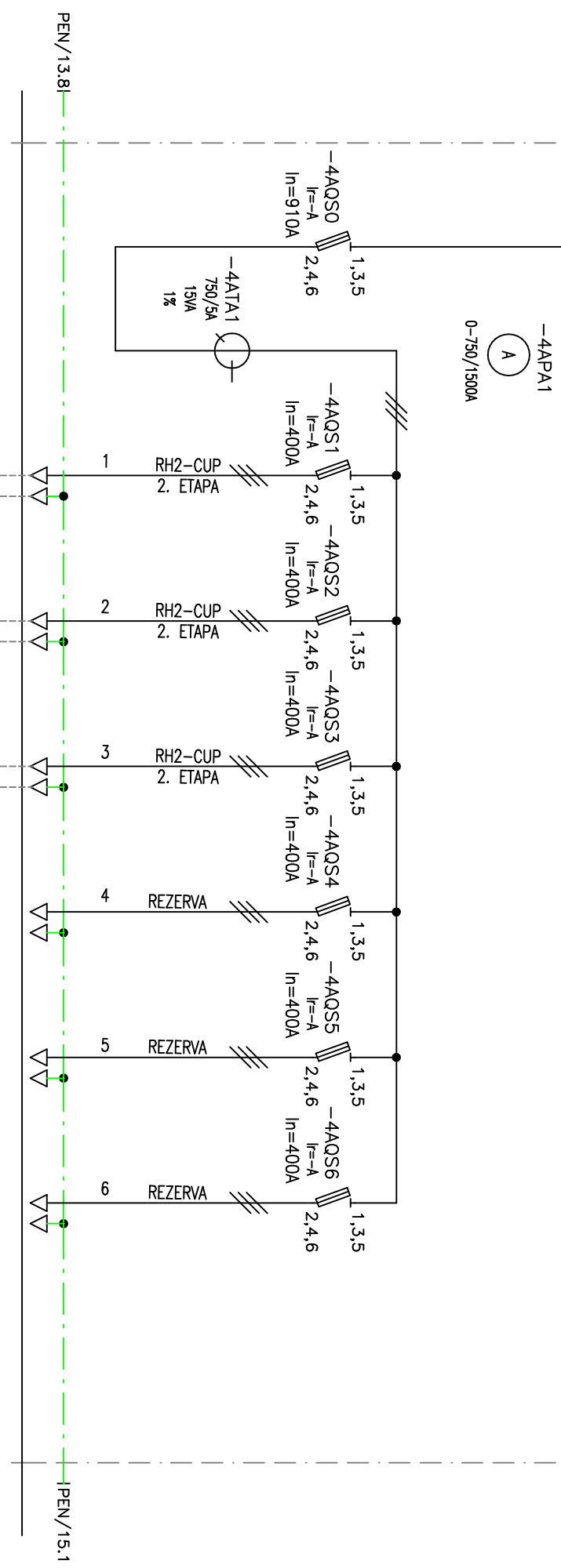
1	2	3	4	5	6	7	8
			RH2				RH2
			POLE 25A – PRAZDNE POLE, REZERVA				POLE 24A
			800 x 500 x 2150 mm ( š x h x v )				
L1,L2,L3,AI	///	E Cu	3 PEN AC 50 Hz 400V, TN-C In= 1600A, Ik'=50 kA, Ikm=125 kA	///			L1,L2,L3/14.1
PEN,AI							PEN/14.1

[illegible]

1	2	3	4	5	6	7	8
RH2							RH2
POLE 25A							POLE 23A

POLE 24A – VÝVODY  
800 x 500 x 2150 mm ( š x h x v )

L1,L2,L3/13.8I  
E Cu  
3 PEN AC 50 Hz 400V, TN-C  
In= 1600A, Ik=50 kA, Ikm=125 kA  
L1,L2,L3/15.1



Revize	Datum	Jméno	Datum	Jméno	Revize:0
a			06.05.18	ECS	
b					
c					
d					

NPK, a.s., centrální příjem včetně centralizace okolních provozů  
v Otčkovské nemocnici:  
D.1.2- SO 02 Energoelektrický

D.2.2.1 PS02 TRAFOSTANICE  
ROZVADĚČ RH2  
PS VÝVODY – POLE 24A VÝVODY

Projekt  
ROZVADĚČ RH2 + RC2  
Číslo zakázky  
K 168 24014  
Číslo výkresu  
- 107

Lst 14  
z 47

L1,L2,L3/14,8l

E Cu

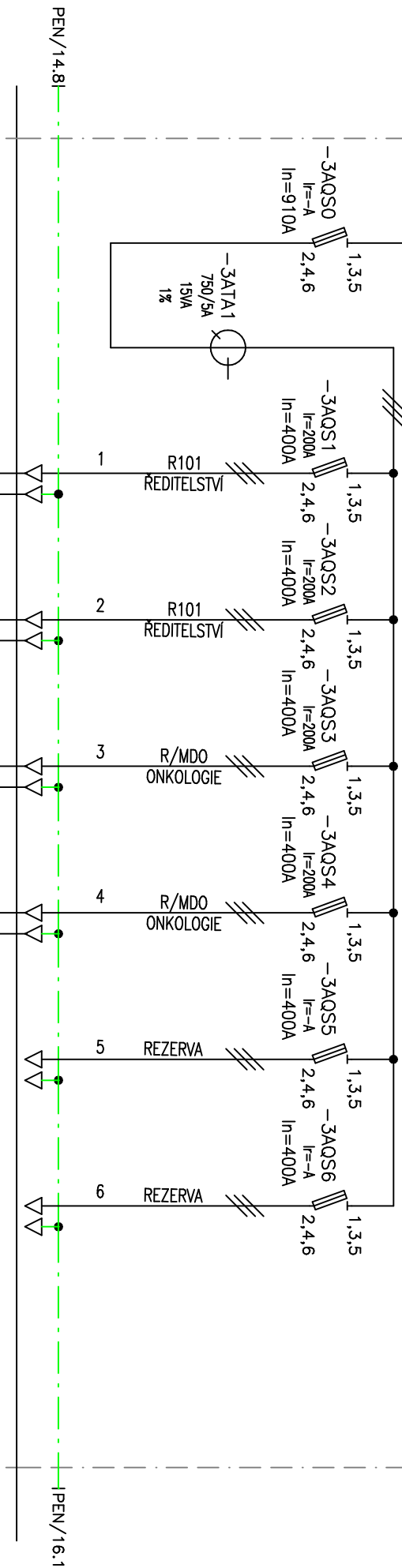
3 PEN AC 50 Hz 400V, TN-C  
In= 1600A, Ik=50 kA, Ikm=125 kA

L1,L2,L3/16,1

-3APA1

A

0-750/1500A



Revize	Datum	Jméno	Datum	Jméno	Revize:0		
a							
b			06.05.18	ECS			
c							
d							
NPk, a.s., centrální příjem všech centrální provozů v Otčkovské nemocnici: D.1.2- SO 02 Energoblok					Projekt ROZVADĚČ RH2 + RC2 Číslo zakázky K 168 24014 Číslo výkresu - 107		
					List 15 z 47		





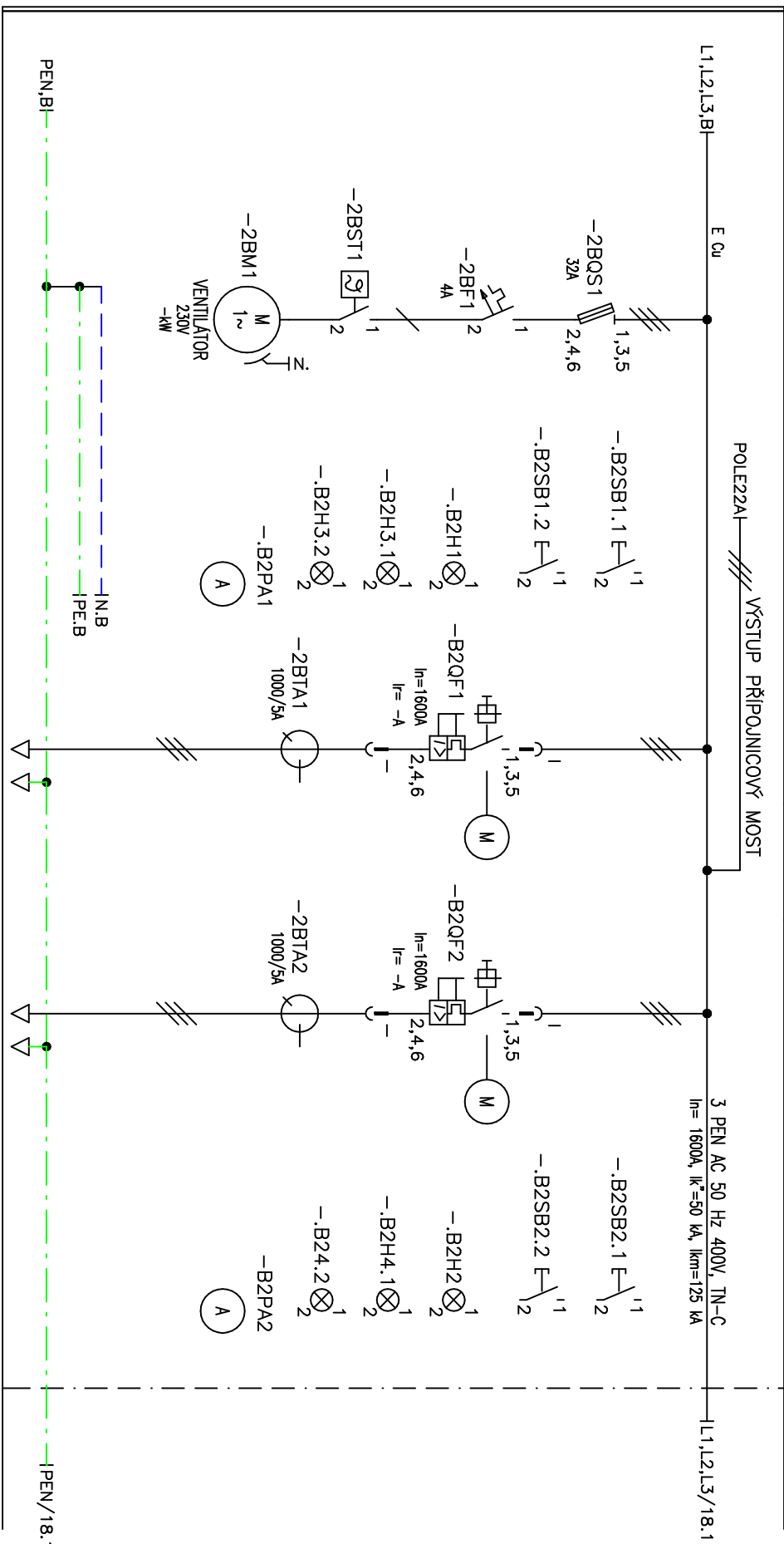
RH2

POLE 22B - VÝVODY-REZERVA

800 x 500 x 2150 mm ( š x h x v )

RH2

POLE 23B



REZERVA

REZERVA

PEN,B

IN,B  
PE,B

PEN/18.1

Revize	Datum	Jméno	Datum	Jméno	Projekt		Číslo zakázky		Číslo výkresu		Lst	
a					ROZVADĚČ RH2 + RC2		K 168 24014		- 107		17	
b												
c												
d												

REVIZE:0

1	2	3	4	5	6	7	8
RH2			RH2		RH2		
POLE 22B				POLE 23B – VÝVODY			
				POLE 24B			

L1,L2,L3/17.71 E Cu 3 PEN AC 50 Hz 400V, TN-C In= 1600A, Ik=50 kA, Ikm=125 kA L1,L2,L3/19.1

–3BPA1  
A  
0-750/1500A

–3BQS0  
In=910A  
1,3,5  
2,4,6

–3BQS1  
In=160A  
In=400A  
1,3,5  
2,4,6

–3BQS2  
In=160A  
In=400A  
1,3,5  
2,4,6

–3BQS3  
In=-A  
In=400A  
1,3,5  
2,4,6

–3BQS4  
In=200A  
In=400A  
1,3,5  
2,4,6

–3BQS5  
In=200A  
In=400A  
1,3,5  
2,4,6

–3BQS6  
In=200A  
In=400A  
1,3,5  
2,4,6

–3BTA1  
750/5A  
15VA  
1%

RMV3  
VELIN B

RMV3  
VELIN B

REZERVA

PS2  
KOMORA VZT

PS2  
KOMORA VZT

PS2  
KOMORA VZT

PEN/17.71 PEN/19.1

WLB 3.11  
1kV-AYKY 3x 150+70

WLB 3.12  
1kV-AYKY 3x 150+70

WLB 70.1  
1kV-AYKY 3x 240+120

WLB 70.2  
1kV-AYKY 3x 240+120

WLB 70.3  
1kV-AYKY 3x 240+120

Revize	Datum	Jméno	Datum	Jméno	Revize:0		
a			06.05.18	ECS			
b							
c							
d							
NPK, a.s., centrální příjem včetně centralizace okolních provozů v Otčkovské nemocnici: D.1.2- SO 02 Energoblok					Projekt ROZVADĚČ RH2 + RC2 Číslo zakázky K 168 24014 Číslo výkresu - 107		
					List z 47		

1 2 3 4 5 6 7 8

RH2

POLE 23B

RH2

POLE 24B – VÝVODY

800 x 500 x 2150 mm ( š x h x v )

L1,L2,L3/18,8l

E Cu

3 PEN AC 50 Hz 400V, TN-C  
In= 1600A, Ik=50 kA, Ikm=125 kA

L1,L2,L3,B

–4BPA1  
A  
0-750/1500A

–4BQS0  
1,3,5  
2,4,6  
In=910A

–4BTA1  
750/5A  
15VA  
1%

–4BQS1  
1,3,5  
2,4,6  
In=400A  
I=224A

–4BQS2  
1,3,5  
2,4,6  
In=400A  
I=224A

–4BQS3  
1,3,5  
2,4,6  
In=400A  
I=224A

–4BQS4  
1,3,5  
2,4,6  
In=400A  
I=224A

–4BQS5  
1,3,5  
2,4,6  
In=400A  
I=224A

–4BQS6  
1,3,5  
2,4,6  
In=400A  
I=224A

1 RH2  
VELIN B

2 RH2  
VELIN B

3 RH2  
VELIN B

4 REZERVA

5 RH3  
B, SUTERÉN 95

6 RH3  
B, SUTERÉN 95

PEN/18,8l

1PEN,B

WLB 5.11  
1kV–AYKY 3x 150+70

WLB 5.12  
1kV–AYKY 3x 150+70

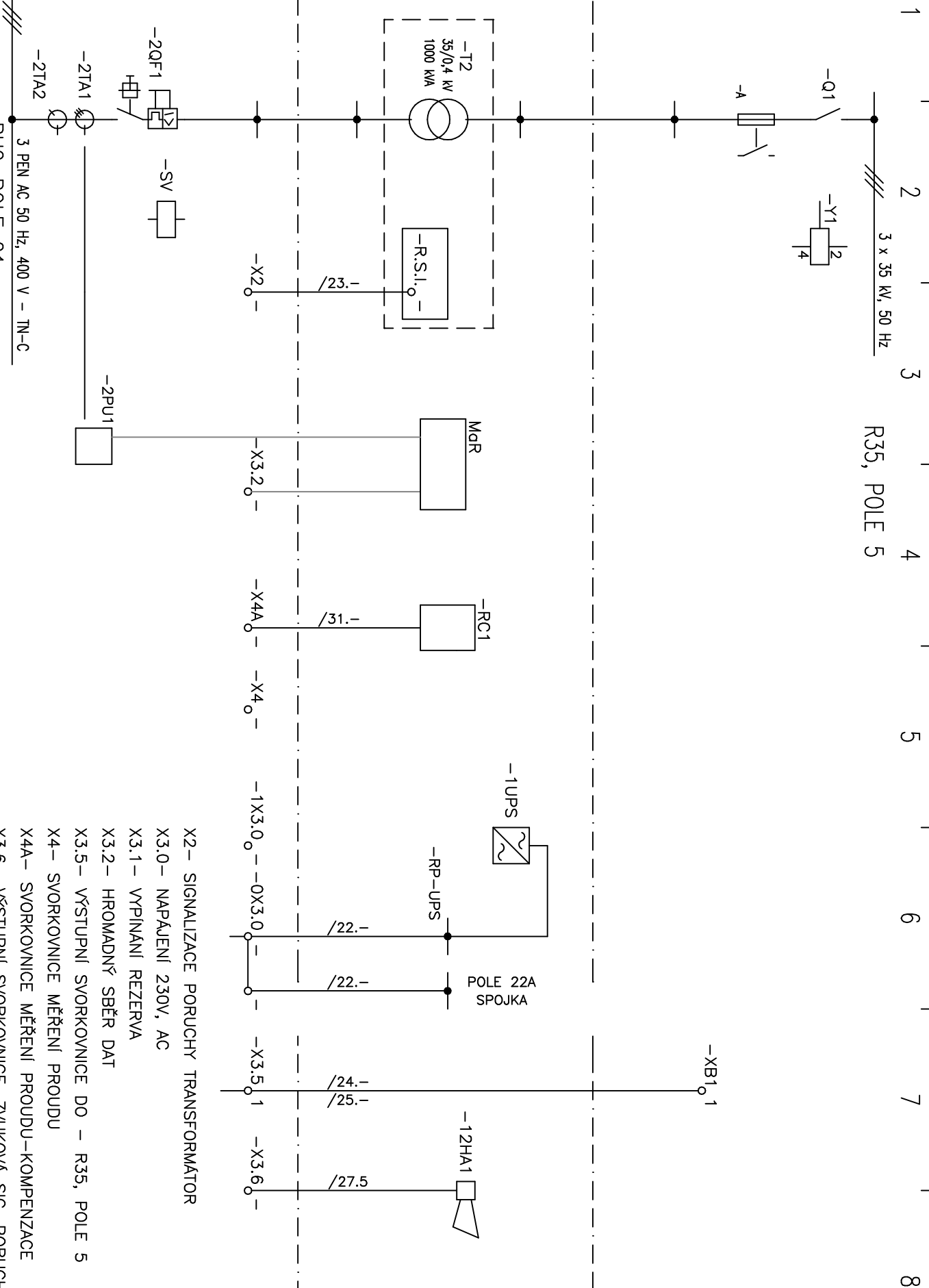
WLB 5.13  
1kV–AYKY 3x 150+70

WLS 1.11  
1kV–AYKY 3x 240+120

WLS 1.12  
1kV–AYKY 3x 240+120

Revize	Datum	Jméno	Datum	Jméno	Revize:0	
a			06.05.18	ECS		
b						
c						
d						

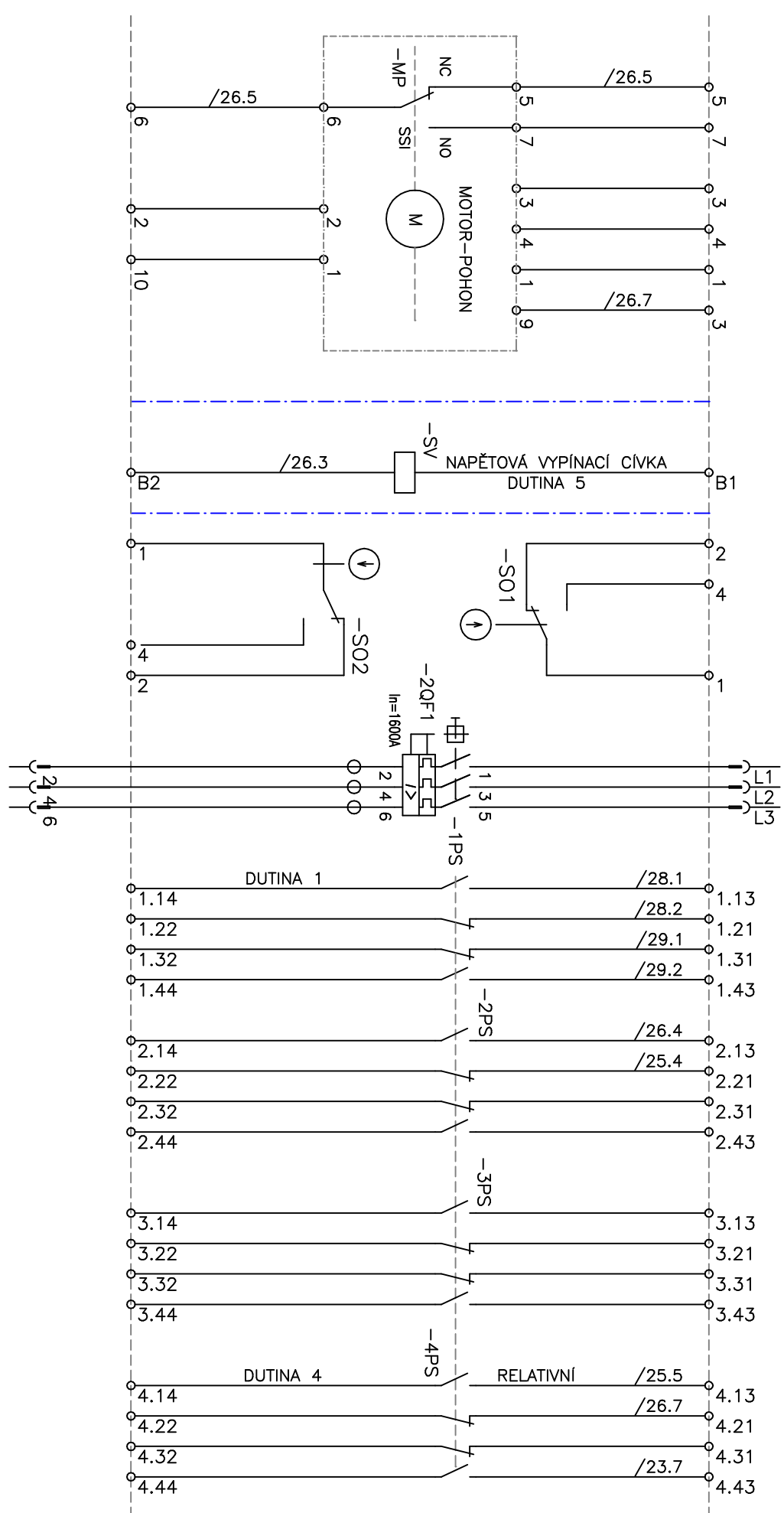
NPK, a.s., centrální příjem včetně centralizace okolních provozů v Otčíkovské nemocnici: D.1.2– 50 02 Energoblok					Projekt ROZVADĚČ RH2 + RC2	
D.2.2.1 PS02 TRAFOSTANICE ROZVADĚČ RH2 PS VÝZBROJE – POLE 24B VÝVODY					Číslo zakázky K 168 24014	
					Číslo výkresu – 107	
					Lst 7 47	



- X2 – SIGNALIZACE PORUCHY TRANSFORMÁTOR
- X3.0 – NAPAĚENÍ 230V, AC
- X3.1 – VYPÍNÁNÍ REZERVA
- X3.2 – HROMADNÝ SBĚR DAT
- X3.5 – VÝSTUPNÍ SVORKOVNICE DO – R35, POLE 5
- X4 – SVORKOVNICE MĚŘENÍ PROUDU
- X4A – SVORKOVNICE MĚŘENÍ PROUDU–KOMPENZACE
- X3.6 – VÝSTUPNÍ SVORKOVNICE, ZVUKOVÁ SIG. PORUCHY T2

	Datum	Jméno	Jméno	NPK, a.s., centrální příjem včetně centralizace akčních provozů v Otřickostocké nemocnici. D.1.2 – SO 02 Energoblok			
Revize				D.2.2.1 PS02 TRAFOSTANICE			
a			kres.	ROZVADEČ RH2			
b				POLE – PS POMOCNÝCH OBVODŮ			
c							
d			kont.				
				<b>Projekt</b>			
				<b>ROZVADEČ RH2 + RC2</b>			
				<b>Číslo zakázky</b>		<b>Číslo výkresu</b>	
				K 168 24014		– 107	
						≡ 1	
						+	
						List	
						z 47	
						20	

PŘÍVODNÍ POLE 21: JISTIČ 2QF1  
KOMPAKTNÍ JISTIČ 3P 1600A



Revize	Datum	Jméno	Datum	Jméno	Projekt		Číslo zakázky		Číslo výkresu		Líst	
a					ROZVADĚČ RH2 + RC2		K 168 24014		- 107		21	
b					ROZVADĚČ RH2							
c					POLE 21 - HL. JISTIČ SCHÉMA							
d												

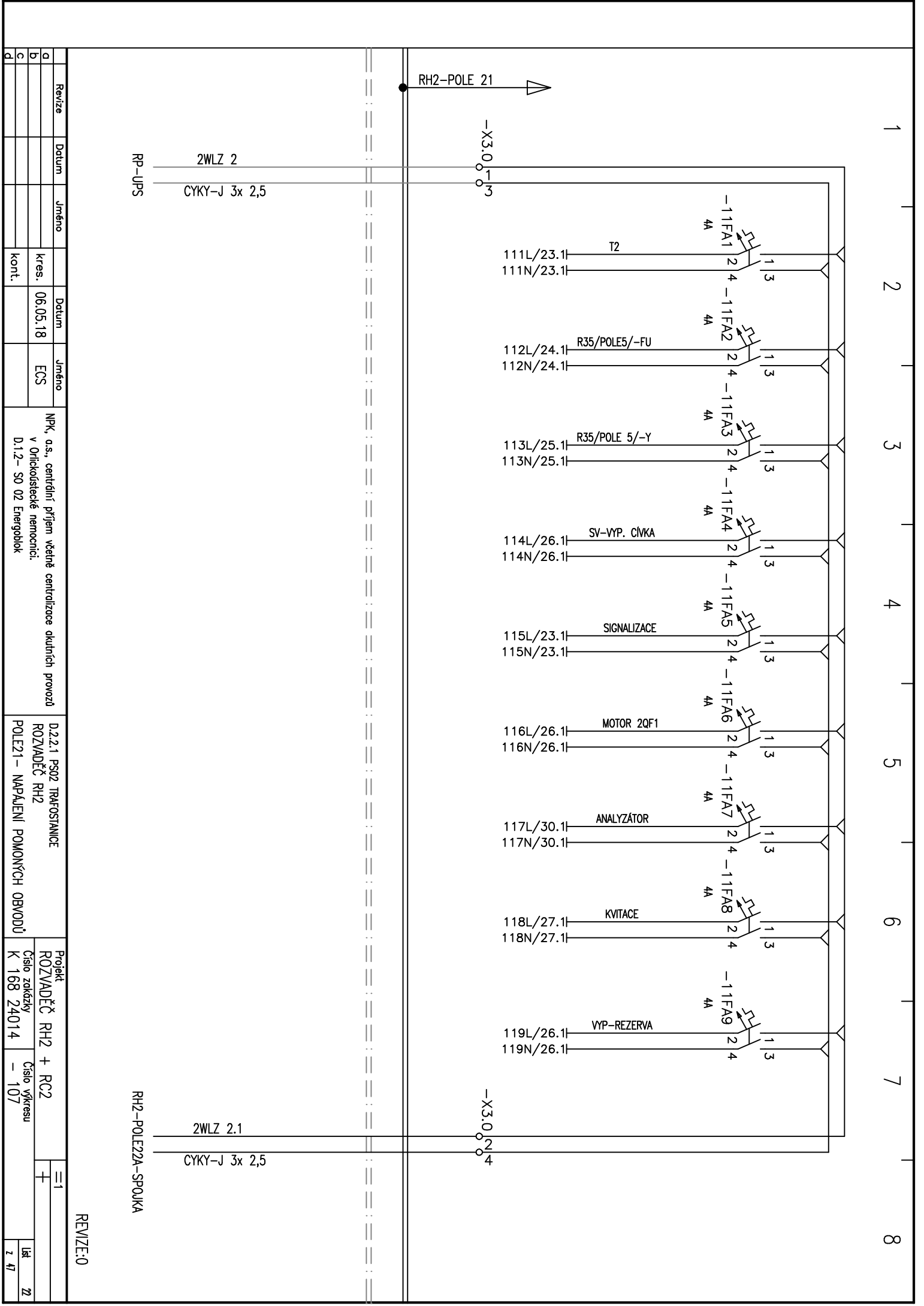
REVIZE:0

NPK, a.s., centrální příjem včetně centralizace okružních provozů  
v Orlickéstecké nemocnici.  
D.1.2- SO 02 Energoblok

D.2.2.1 PS02 TRAFOSTANICE  
ROZVADĚČ RH2  
POLE 21 - HL. JISTIČ SCHÉMA

Projekt  
ROZVADĚČ RH2 + RC2  
Číslo zakázky  
K 168 24014

Číslo výkresu  
- 107  
Líst  
21  
z 47



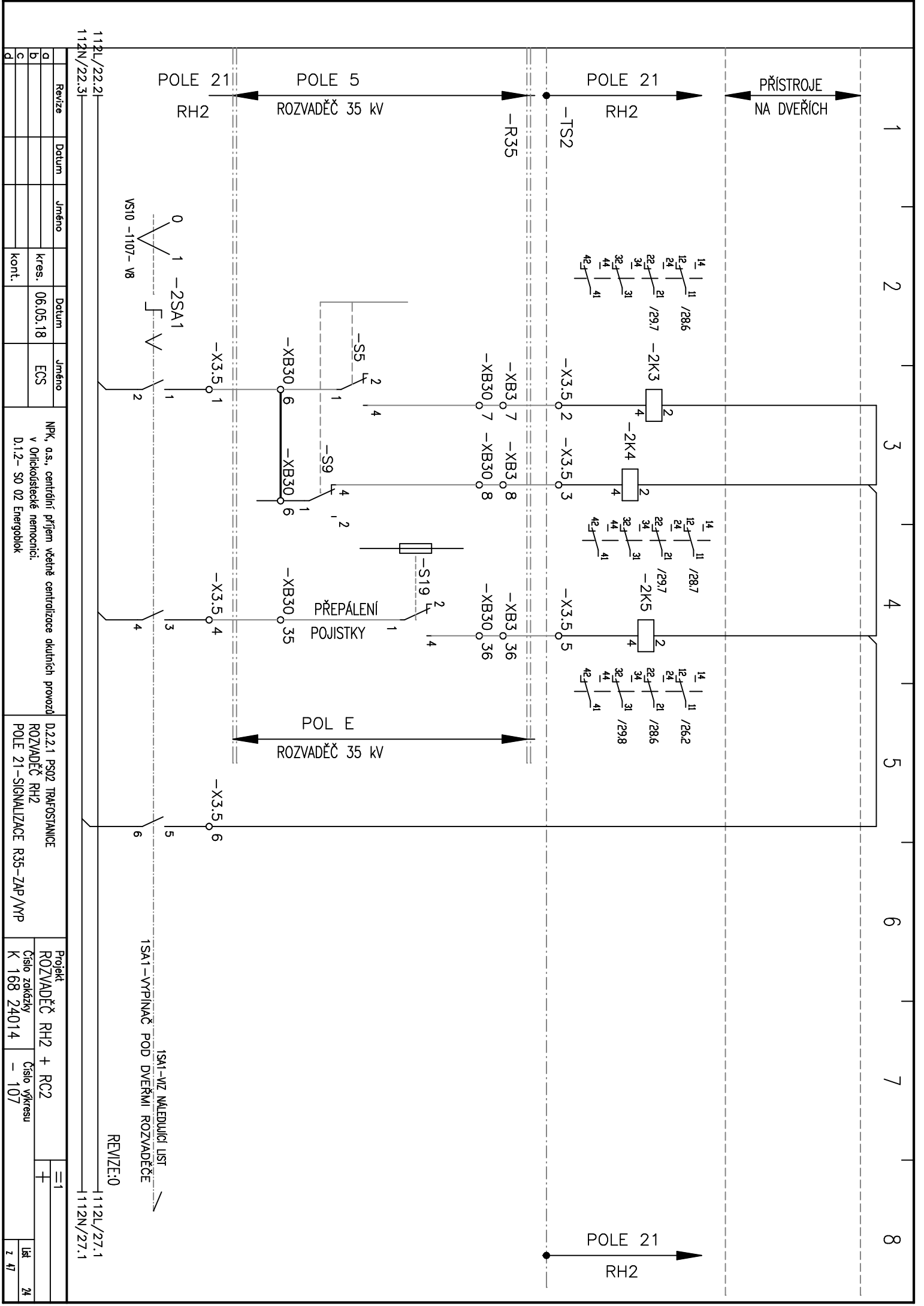
Revize	Datum	Jméno	Datum	Jméno	Projekt		REVIZE:0	
a			06.05.18	ECS	D.2.2.1 PS02 TRAFOSTANICE ROZVADĚČ RH2 POLE21 – NÁPAJEVÍ POMONÝCH OBVODŮ	Rozvaděč RH2 + RC2 Číslo zakázky K 168 24014 Číslo výkresu – 107	31 +	Lst 2 47
b								
c								
d								

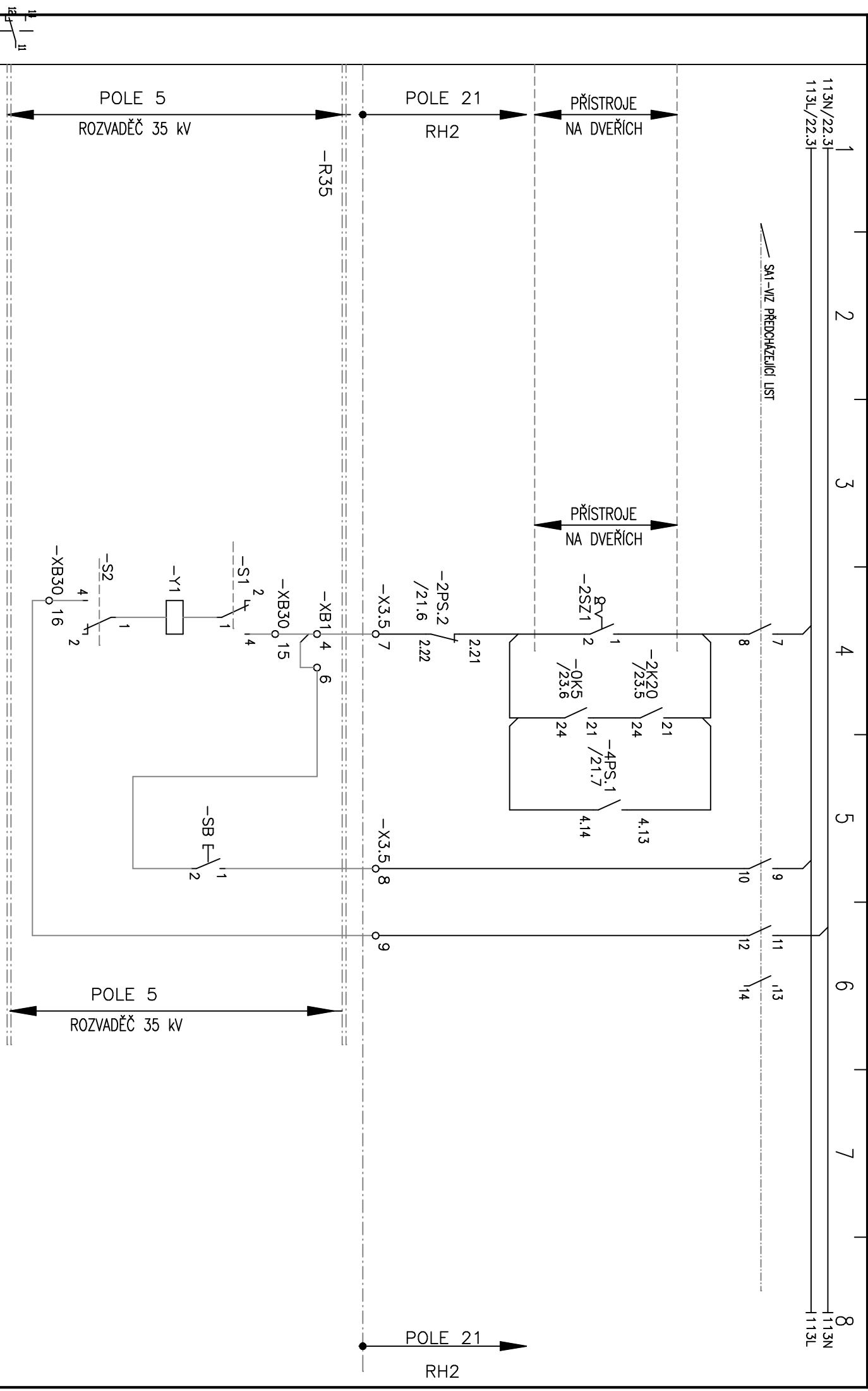
NPK, a.s., centrální příjem včetně centralizace okolních provozů  
v Orlickéstecké nemocnici.  
D.1.2 – SO 02 Energoblok

REVIZE:0





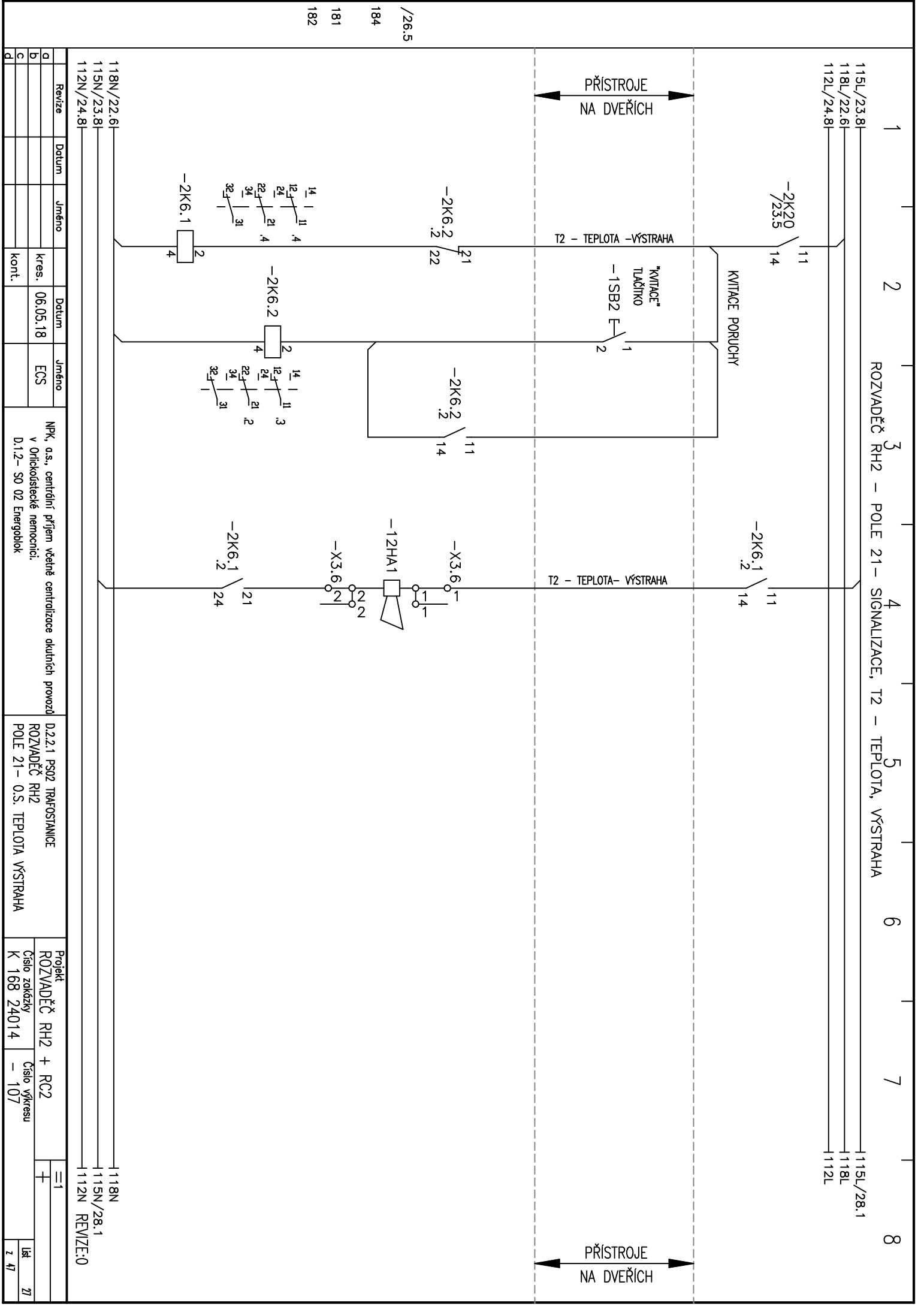




Revize	Datum	Jméno	Datum	Jméno	Projekt		Číslo zakázky		Číslo výkresu		Lst	
a					NPk, o.s., centrální příjem včetně centralizace akčních provozů		D.2.2.1 PS02 TRAFOSTANICE		ROZVADĚČ RH2 + RC2		+1	
b					v Orlickéstecké nemocnici.		ROZVADĚČ RH2		K 168 24014		25	
c					D.1.2- SO 02 Energoblok		POLE 21 -DALKOVÉ VYP. R34/5		- 107		47	
d												

REVIZE:0

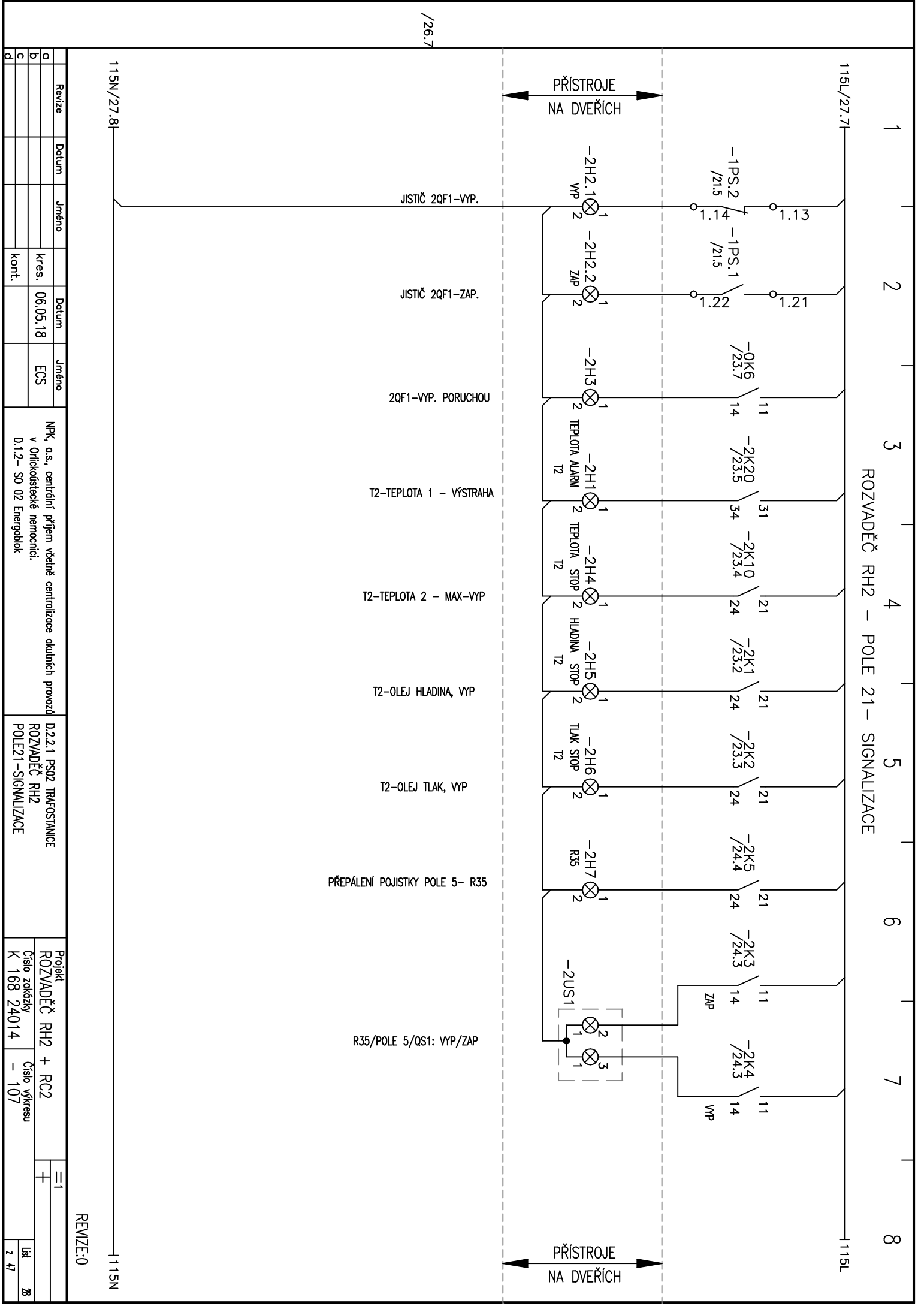




ROZVADĚČ RH2 – POLE 21 – SIGNALIZACE, T2 – TEPLOTA, VÝSTRAHA

Revize	Datum	Jméno	Datum	Jméno	Projekt		Číslo zakázky		Číslo výkresu		Lst
a			06.05.18	ECS	NPk, o.s., centrální příjem včetně centralizace akčních provozů		D.2.2.1 PS02 TRAFOSTANICE		ROZVADĚČ RH2 + RC2		1
b					v Orlickéústecké nemocnici.		ROZVADĚČ RH2		ROZVADĚČ RH2		2
c					D.1.2 – SO 02 Energoblok		POLE 21 – O.S. TEPLOTA VÝSTRAHA		K 168 24014		3
d									– 107		4

118N	115N/28.1	112N REVIZE:0
118N/22.6	115N/23.8	112N/24.8
118L/22.6	115L/23.8	112L/24.8
118L	115L	112L

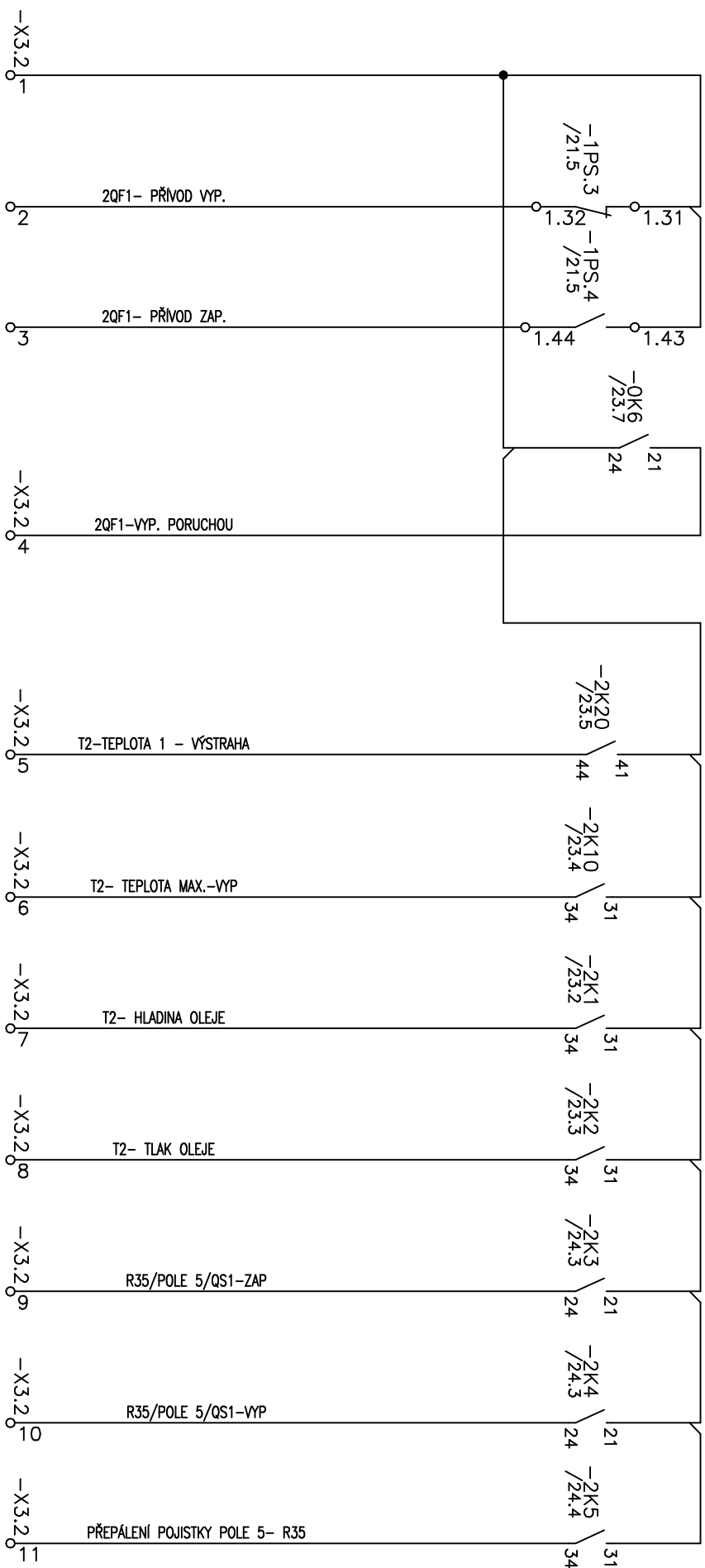


Revize	Datum	Jméno	Datum	Jméno	Projekt			Číslo výkresu	
a					NPk, a.s., centrální příjem včetně centralizace akčních provozů			D.2.2.1 PS02 TRAFOSTANICE	
b			06.05.18	ECS	v Ořickoústecké nemocnici.			ROZVADĚČ RH2	
c					D.1.2- SO 02 Energoblok			POLE21-SIGNALIZACE	
d								K 168 24014	
								- 107	
								Lst 28	
								z 47	

REVIZE:0

1 2 3 4 5 6 7 8

ROZVADĚČ RH2-POLE 21 – HROMADNÝ SBĚR DAT – VÝSTUP DO MDr



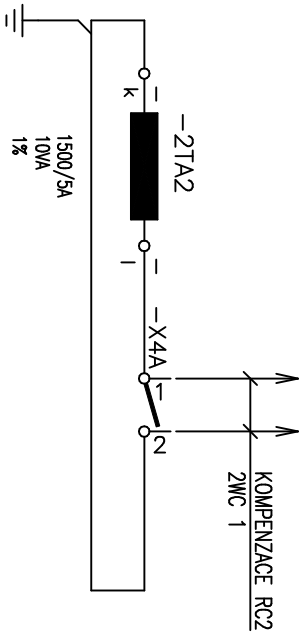
/26.8

Revize	Datum	Jméno	Datum	Jméno	Projekt		Revize:0	
a					NPk, a.s., centrální příjem včetně centralizace akčních provozů		D.2.2.1 PS02 TRAFOSTANICE	
b					v Orlickoústecké nemocnici.		ROZVADĚČ RH2	
c					D.1.2- SO 02 Energoblok		POLE 21-HROMADNÝ SBĚR DAT MDr	
d								

Číslo zakázky		Číslo výkresu		Lét	
K 168 24014		- 107		28	
				7 47	



ROZVADĚČ RH2-POLE 21 – MĚŘENÍ PROUDU-KOMPENZACE



Revize	Datum	Jméno		Datum	Jméno	NPK, a.s., centrální příjem včetně centralizace akčních provozů v Orlickoústecké nemocnici. D.1.2- SO 02 Energoblok		D.2.2.1 PS02 TRAFOSTANICE ROZVADĚČ RH2 POLE21-MĚŘENÍ PROUDU-KOMPENZACE		Projekt ROZVADĚČ RH2 + RC2 Číslo zakázky K 168 24014		Číslo výkresu - 107		<div>≡1 +</div>		<div>Líst z 47</div>		<div>31</div>	
a																			
b			kres.	06.05.18	ECS														
c																			
d			kont.																

REVIZE:0



Svorkovnice X2									
Výstup transformátor									
z		Křídlové reference	Místek	Svorka- č.	do				
=Install+Loc-ID:CP					=Install+Loc-ID:CP				
2: -11FA1	/22.-			1	11: RS/T2				
				2	14: RS/T2				
2: -2K1				3	24: RS/T2				
2: -2K2				4	44: RS/T2				
2: -2K10				5	34: RS/T2				
2: -2K20				6					
				7					
				8					
				9					
				10					
				11					
				12					
				13					
				14					
				15					



1	8
Poznámky	
REZERVA	
REVIZE:0	

	三	
	十	
1		<div> <div>34</div> <div>151</div> </div> <div>47</div>

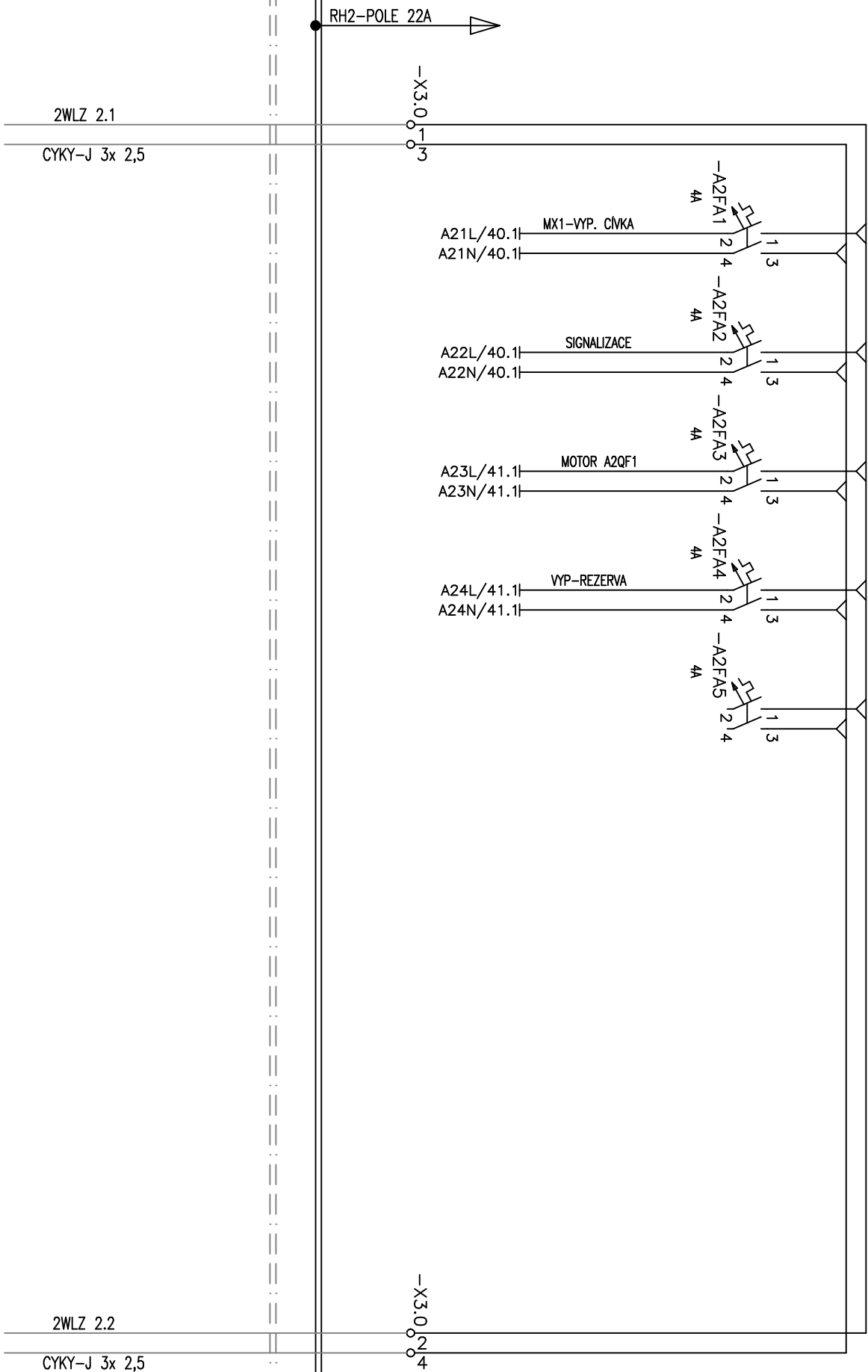






1	-	2	-	3	-	4	-	5	-	6	-	7	-	8	-	9	-	10	-	11	-	12	-	13	-	14	-	15	-	16	-	17	-	18	-	19	-	20	-	21	-	22	-	23	-	24	-	25	-	26	-	27	-	28	-	29	-	30	-	31	-	32	-	33	-	34	-	35	-	36	-	37	-	38	-	39	-	40	-	41	-	42	-	43	-	44	-	45	-	46	-	47	-	48	-	49	-	50	-	51	-	52	-	53	-	54	-	55	-	56	-	57	-	58	-	59	-	60	-	61	-	62	-	63	-	64	-	65	-	66	-	67	-	68	-	69	-	70	-	71	-	72	-	73	-	74	-	75	-	76	-	77	-	78	-	79	-	80	-	81	-	82	-	83	-	84	-	85	-	86	-	87	-	88	-	89	-	90	-	91	-	92	-	93	-	94	-	95	-	96	-	97	-	98	-	99	-	100	-	101	-	102	-	103	-	104	-	105	-	106	-	107	-	108	-	109	-	110	-	111	-	112	-	113	-	114	-	115	-	116	-	117	-	118	-	119	-	120	-	121	-	122	-	123	-	124	-	125	-	126	-	127	-	128	-	129	-	130	-	131	-	132	-	133	-	134	-	135	-	136	-	137	-	138	-	139	-	140	-	141	-	142	-	143	-	144	-	145	-	146	-	147	-	148	-	149	-	150	-	151	-	152	-	153	-	154	-	155	-	156	-	157	-	158	-	159	-	160	-	161	-	162	-	163	-	164	-	165	-	166	-	167	-	168	-	169	-	170	-	171	-	172	-	173	-	174	-	175	-	176	-	177	-	178	-	179	-	180	-	181	-	182	-	183	-	184	-	185	-	186	-	187	-	188	-	189	-	190	-	191	-	192	-	193	-	194	-	195	-	196	-	197	-	198	-	199	-	200	-	201	-	202	-	203	-	204	-	205	-	206	-	207	-	208	-	209	-	210	-	211	-	212	-	213	-	214	-	215	-	216	-	217	-	218	-	219	-	220	-	221	-	222	-	223	-	224	-	225	-	226	-	227	-	228	-	229	-	230	-	231	-	232	-	233	-	234	-	235	-	236	-	237	-	238	-	239	-	240	-	241	-	242	-	243	-	244	-	245	-	246	-	247	-	248	-	249	-	250	-	251	-	252	-	253	-	254	-	255	-	256	-	257	-	258	-	259	-	260	-	261	-	262	-	263	-	264	-	265	-	266	-	267	-	268	-	269	-	270	-	271	-	272	-	273	-	274	-	275	-	276	-	277	-	278	-	279	-	280
---	---	---	---	---	---	---	---	---	---	---	---	---	---	---	---	---	---	----	---	----	---	----	---	----	---	----	---	----	---	----	---	----	---	----	---	----	---	----	---	----	---	----	---	----	---	----	---	----	---	----	---	----	---	----	---	----	---	----	---	----	---	----	---	----	---	----	---	----	---	----	---	----	---	----	---	----	---	----	---	----	---	----	---	----	---	----	---	----	---	----	---	----	---	----	---	----	---	----	---	----	---	----	---	----	---	----	---	----	---	----	---	----	---	----	---	----	---	----	---	----	---	----	---	----	---	----	---	----	---	----	---	----	---	----	---	----	---	----	---	----	---	----	---	----	---	----	---	----	---	----	---	----	---	----	---	----	---	----	---	----	---	----	---	----	---	----	---	----	---	----	---	----	---	----	---	----	---	----	---	----	---	----	---	----	---	----	---	----	---	----	---	----	---	----	---	----	---	-----	---	-----	---	-----	---	-----	---	-----	---	-----	---	-----	---	-----	---	-----	---	-----	---	-----	---	-----	---	-----	---	-----	---	-----	---	-----	---	-----	---	-----	---	-----	---	-----	---	-----	---	-----	---	-----	---	-----	---	-----	---	-----	---	-----	---	-----	---	-----	---	-----	---	-----	---	-----	---	-----	---	-----	---	-----	---	-----	---	-----	---	-----	---	-----	---	-----	---	-----	---	-----	---	-----	---	-----	---	-----	---	-----	---	-----	---	-----	---	-----	---	-----	---	-----	---	-----	---	-----	---	-----	---	-----	---	-----	---	-----	---	-----	---	-----	---	-----	---	-----	---	-----	---	-----	---	-----	---	-----	---	-----	---	-----	---	-----	---	-----	---	-----	---	-----	---	-----	---	-----	---	-----	---	-----	---	-----	---	-----	---	-----	---	-----	---	-----	---	-----	---	-----	---	-----	---	-----	---	-----	---	-----	---	-----	---	-----	---	-----	---	-----	---	-----	---	-----	---	-----	---	-----	---	-----	---	-----	---	-----	---	-----	---	-----	---	-----	---	-----	---	-----	---	-----	---	-----	---	-----	---	-----	---	-----	---	-----	---	-----	---	-----	---	-----	---	-----	---	-----	---	-----	---	-----	---	-----	---	-----	---	-----	---	-----	---	-----	---	-----	---	-----	---	-----	---	-----	---	-----	---	-----	---	-----	---	-----	---	-----	---	-----	---	-----	---	-----	---	-----	---	-----	---	-----	---	-----	---	-----	---	-----	---	-----	---	-----	---	-----	---	-----	---	-----	---	-----	---	-----	---	-----	---	-----	---	-----	---	-----	---	-----	---	-----	---	-----	---	-----	---	-----	---	-----	---	-----	---	-----	---	-----	---	-----	---	-----	---	-----	---	-----	---	-----	---	-----	---	-----	---	-----	---	-----	---	-----	---	-----	---	-----	---	-----	---	-----	---	-----	---	-----	---	-----	---	-----	---	-----	---	-----	---	-----	---	-----	---	-----

[illegible]



RH2-POLE 21, PŘÍVOD T2

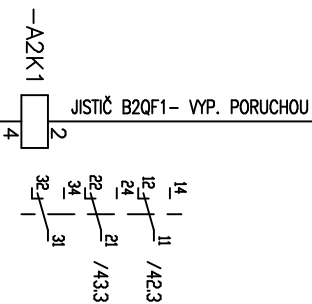
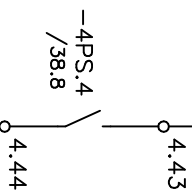
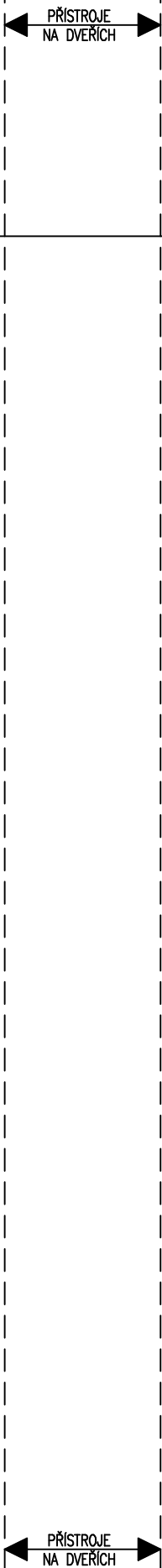
RH2-POLE 22B, VÝVODY

REVIZE:0

Revize	Datum	Jméno	Datum	Jméno	Projekt		Číslo výkresu		Líst
a					NPk, o.s., centrální příjem včetně centralizace akčních provozů		D.2.2.1 PS02 TRAFOSTANICE		31
b					v Orlíkoduštické nemocnici.		ROZVADĚČ RH2		+
c					D.1.2- SO 02 Energoblok		POLE 22A-NAPÁJENÍ POMOCNÝCH OBVODŮ		7
d							K 168 24014		47



A22L/39.2 | A21L/39.2 | A22L/42.1 | A21L/41.1



A22N/39.3 | A21N/39.2 | A22N/42.1 | A21N/41.1

Revize	Datum	Jméno	Datum	Jméno	NPK, a.s., centrální příjem včetně centralizace okudních provozů v Orlickoostředské nemocnici. D.1.2 – SO 02 Energoblok		D.2.2.1 PS02 TRAFOSTANICE ROZVADĚČ RH2 POLE 22A – OBVODOVÉ SCHEMA		Projekt ROZVADĚČ RH2 + RC2 Číslo zakázky K 168 24014		Číslo výkresu – 107		31 +		Lét 40	
a			06.05.18	ECS												
b																
c																
d																

REVIZE:1

1 2 3 4 5 6 7 8

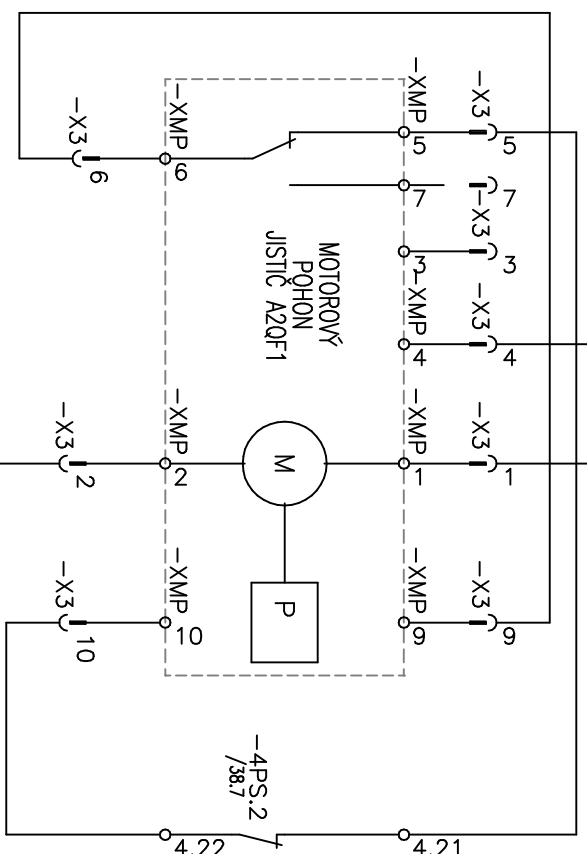
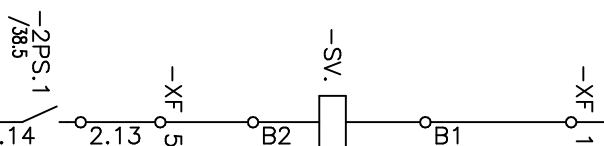
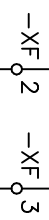
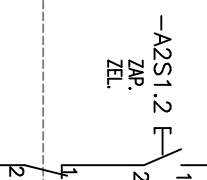
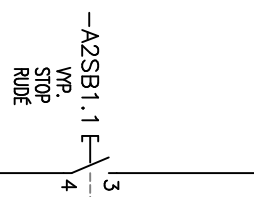
A23L/39.3  
A21L/40.8  
A24L/39.4

HLAVNÍ JISTIČ AZQF1: OVLADÁNÍ ZAP-VYP

A23L  
A21L  
A24L

PŘÍSTROJE  
NA DVEŘÍCH

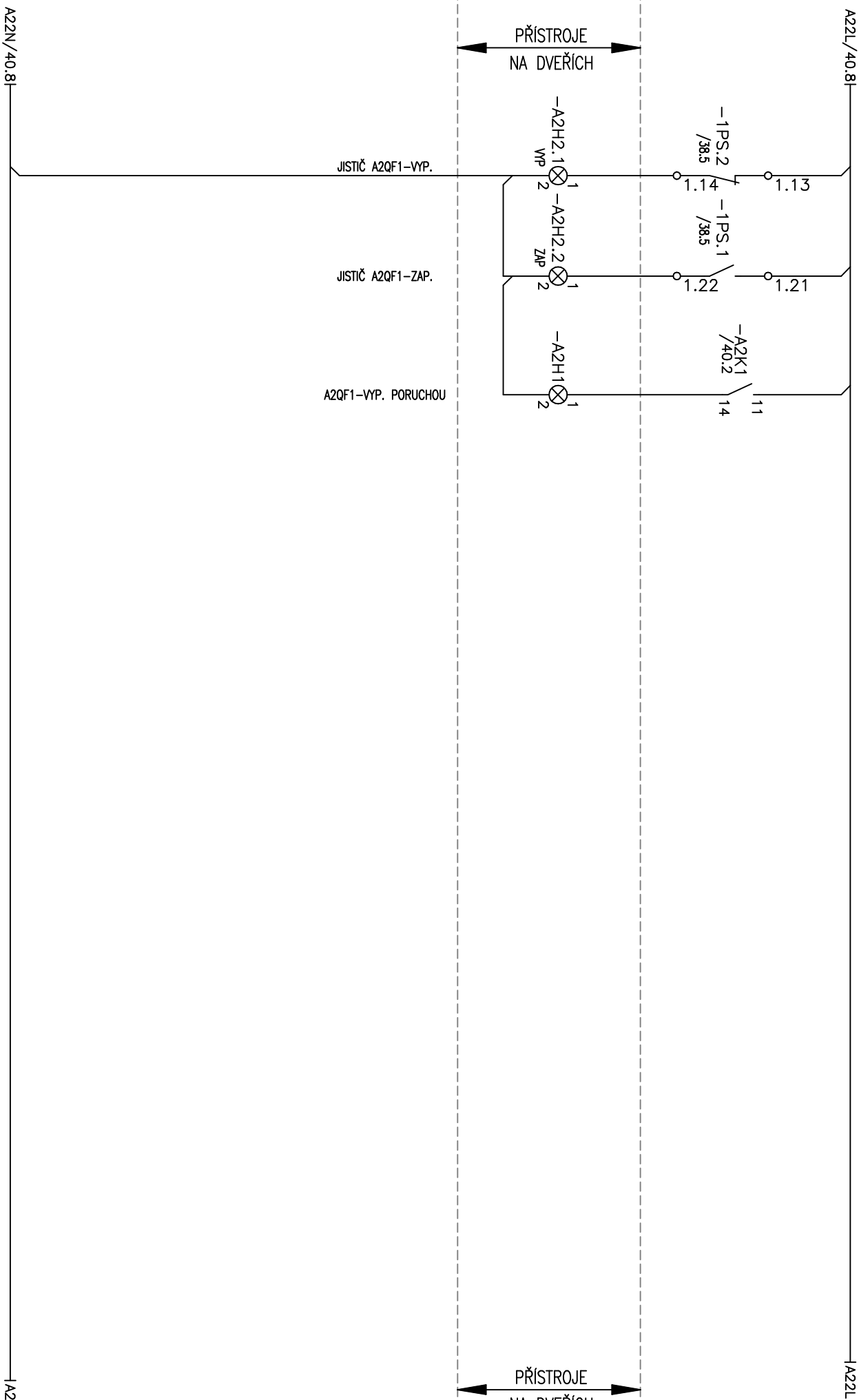
PŘÍSTROJE  
NA DVEŘÍCH



REVIZE:0

A23N/39.3	A21N/40.8	A24N/39.4	IA24N	IA23N	IA21N
Revize	Datum	Jméno	kres.	Datum	Jméno
a			06.05.18	ECS	
b					
c					
d					
NPk, o.s., centrální příjem včetně centralizace akčních provozů v Ořickoústecké nemocnici. D.1.2- SO 02 Energoblok					
D.2.2.1 PS02 TRAFOSTANICE ROZVADĚČ RH2			Projekt ROZVADĚČ RH2 + RC2		
POLE 22A- JISTIČ OVLADÁNÍ ZAP/VYP			Číslo zakázky K 168 24014		
			Číslo výkresu - 107		
			Lst 41		
			Z 47		

ROZVADĚČ RH2 – POLE 22A SIGNALIZACE



/26.7

Revize	Datum	Jméno	Datum	Jméno	Projekt		Číslo zakázky		Číslo výkresu		Líst	
a					ROZVADĚČ RH2 + RC2		K 168 24014		- 107		42	
b												
c												
d												

NPk, a.s., centrální příjem včetně centralizace akčních provozů  
v Olíčkovské nemocnici.  
D.1.2- SO 02 Energoblok

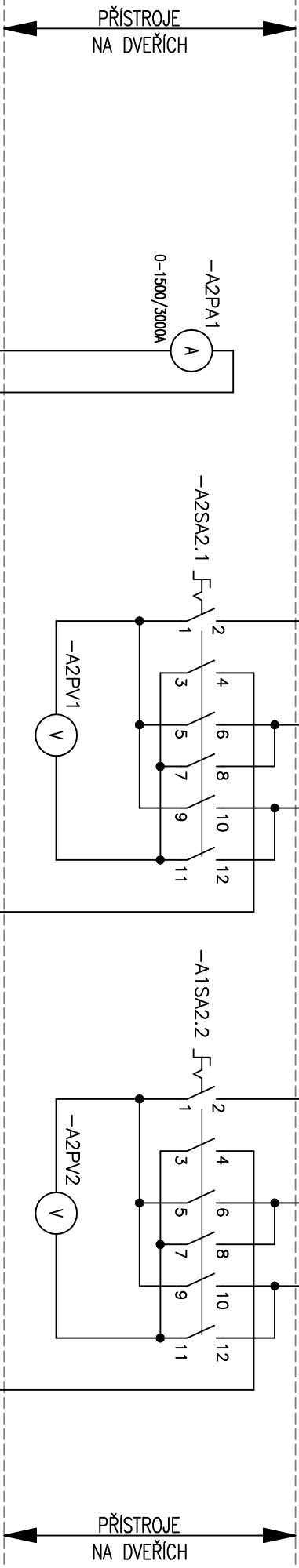
D.2.2.1 PS02 TRAFOSTANICE  
ROZVADĚČ RH2  
POLE 22A-SIGNALIZACE

Revize:0

Líst 42  
z 47

REVIZE:0

1	-	2	-	3	-	4	-	5	-	6	-	7	-	8	-	9	-	10	-	11	-	12	-	13	-	14	-	15	-	16	-	17	-	18	-	19	-	20	-	21	-	22	-	23	-	24	-	25	-	26	-	27	-	28	-	29	-	30	-	31	-	32	-	33	-	34	-	35	-	36	-	37	-	38	-	39	-	40	-	41	-	42	-	43	-	44	-	45	-	46	-	47	-	48	-	49	-	50	-	51	-	52	-	53	-	54	-	55	-	56	-	57	-	58	-	59	-	60	-	61	-	62	-	63	-	64	-	65	-	66	-	67	-	68	-	69	-	70	-	71	-	72	-	73	-	74	-	75	-	76	-	77	-	78	-	79	-	80	-	81	-	82	-	83	-	84	-	85	-	86	-	87	-	88	-	89	-	90	-	91	-	92	-	93	-	94	-	95	-	96	-	97	-	98	-	99	-	100	-	101	-	102	-	103	-	104	-	105	-	106	-	107	-	108	-	109	-	110	-	111	-	112	-	113	-	114	-	115	-	116	-	117	-	118	-	119	-	120	-	121	-	122	-	123	-	124	-	125	-	126	-	127	-	128	-	129	-	130	-	131	-	132	-	133	-	134	-	135	-	136	-	137	-	138	-	139	-	140	-	141	-	142	-	143	-	144	-	145	-	146	-	147	-	148	-	149	-	150	-	151	-	152	-	153	-	154	-	155	-	156	-	157	-	158	-	159	-	160	-	161	-	162	-	163	-	164	-	165	-	166	-	167	-	168	-	169	-	170	-	171	-	172	-	173	-	174	-	175	-	176	-	177	-	178	-	179	-	180	-	181	-	182	-	183	-	184	-	185	-	186	-	187	-	188	-	189	-	190	-	191	-	192	-	193	-	194	-	195	-	196	-	197	-	198	-	199	-	200	-	201	-	202	-	203	-	204	-	205	-	206	-	207	-	208	-	209	-	210	-	211	-	212	-	213	-	214	-	215	-	216	-	217	-	218	-	219	-	220	-	221	-	222	-	223	-	224	-	225	-	226	-	227	-	228	-	229	-	230	-	231	-	232	-	233	-	234	-	235	-	236	-	237	-	238	-	239	-	240	-	241	-	242	-	243	-	244	-	245	-	246	-	247	-	248	-	249	-	250	-	251	-	252	-	253	-	254	-	255	-	256	-	257	-	258	-	259	-	260	-	261	-	262	-	263	-	264	-	265	-	266	-	267	-	268	-	269	-	270	-	271	-	272	-	273	-	274	-	275	-	276	-	277	-	278	-	279	-	280
---	---	---	---	---	---	---	---	---	---	---	---	---	---	---	---	---	---	----	---	----	---	----	---	----	---	----	---	----	---	----	---	----	---	----	---	----	---	----	---	----	---	----	---	----	---	----	---	----	---	----	---	----	---	----	---	----	---	----	---	----	---	----	---	----	---	----	---	----	---	----	---	----	---	----	---	----	---	----	---	----	---	----	---	----	---	----	---	----	---	----	---	----	---	----	---	----	---	----	---	----	---	----	---	----	---	----	---	----	---	----	---	----	---	----	---	----	---	----	---	----	---	----	---	----	---	----	---	----	---	----	---	----	---	----	---	----	---	----	---	----	---	----	---	----	---	----	---	----	---	----	---	----	---	----	---	----	---	----	---	----	---	----	---	----	---	----	---	----	---	----	---	----	---	----	---	----	---	----	---	----	---	----	---	----	---	----	---	----	---	----	---	----	---	----	---	----	---	-----	---	-----	---	-----	---	-----	---	-----	---	-----	---	-----	---	-----	---	-----	---	-----	---	-----	---	-----	---	-----	---	-----	---	-----	---	-----	---	-----	---	-----	---	-----	---	-----	---	-----	---	-----	---	-----	---	-----	---	-----	---	-----	---	-----	---	-----	---	-----	---	-----	---	-----	---	-----	---	-----	---	-----	---	-----	---	-----	---	-----	---	-----	---	-----	---	-----	---	-----	---	-----	---	-----	---	-----	---	-----	---	-----	---	-----	---	-----	---	-----	---	-----	---	-----	---	-----	---	-----	---	-----	---	-----	---	-----	---	-----	---	-----	---	-----	---	-----	---	-----	---	-----	---	-----	---	-----	---	-----	---	-----	---	-----	---	-----	---	-----	---	-----	---	-----	---	-----	---	-----	---	-----	---	-----	---	-----	---	-----	---	-----	---	-----	---	-----	---	-----	---	-----	---	-----	---	-----	---	-----	---	-----	---	-----	---	-----	---	-----	---	-----	---	-----	---	-----	---	-----	---	-----	---	-----	---	-----	---	-----	---	-----	---	-----	---	-----	---	-----	---	-----	---	-----	---	-----	---	-----	---	-----	---	-----	---	-----	---	-----	---	-----	---	-----	---	-----	---	-----	---	-----	---	-----	---	-----	---	-----	---	-----	---	-----	---	-----	---	-----	---	-----	---	-----	---	-----	---	-----	---	-----	---	-----	---	-----	---	-----	---	-----	---	-----	---	-----	---	-----	---	-----	---	-----	---	-----	---	-----	---	-----	---	-----	---	-----	---	-----	---	-----	---	-----	---	-----	---	-----	---	-----	---	-----	---	-----	---	-----	---	-----	---	-----	---	-----	---	-----	---	-----	---	-----	---	-----	---	-----	---	-----	---	-----	---	-----	---	-----	---	-----	---	-----	---	-----	---	-----	---	-----	---	-----	---	-----	---	-----	---	-----	---	-----	---	-----	---	-----	---	-----	---	-----	---	-----	---	-----	---	-----	---	-----	---	-----	---	-----



GENI ————— | PEN

[illegible]



